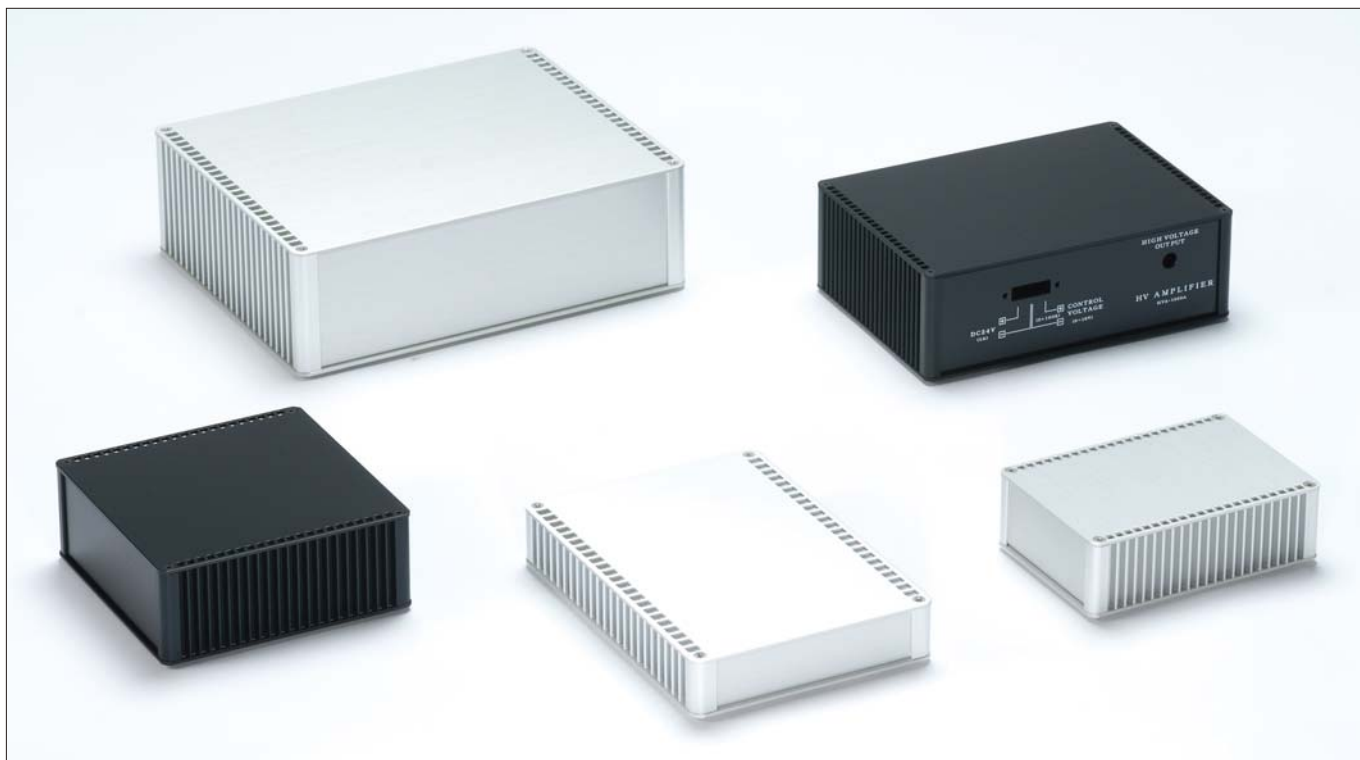
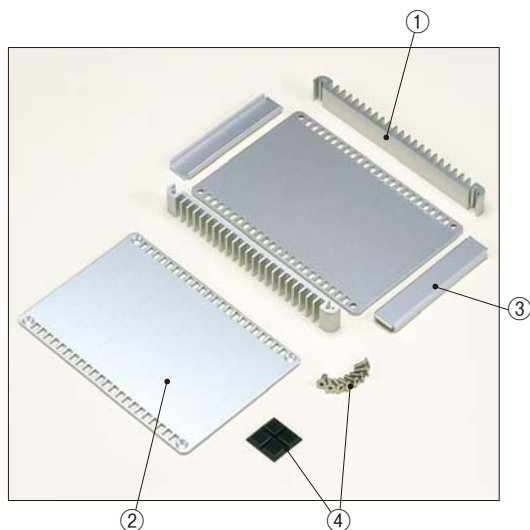


HIT SERIES

HIT型自然空冷小型アルミケース



- カスタム製品（穴加工・シルク印刷・塗装）についてはP15-1~17をご覧ください。
- CADデータ（DXF/DWG）でご依頼いただくと**1000円割引**、リピート注文品は**5%割引**致します。



特徴

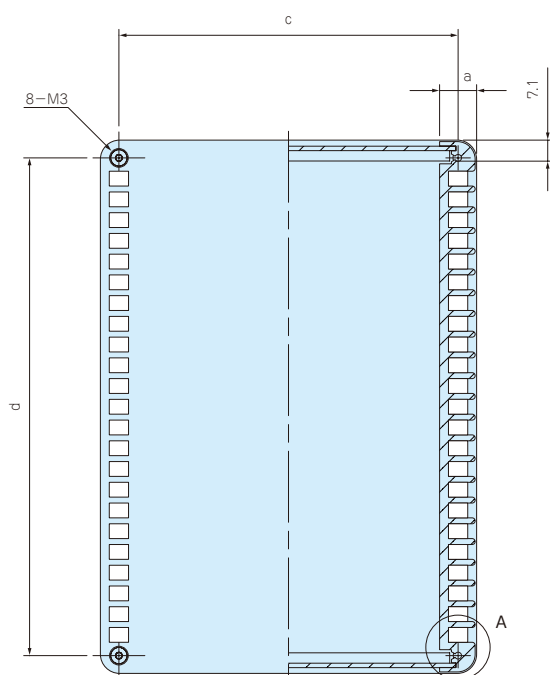
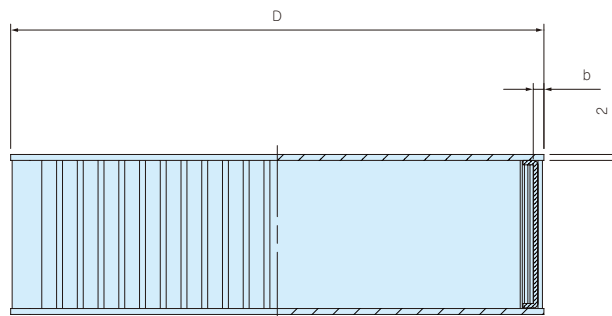
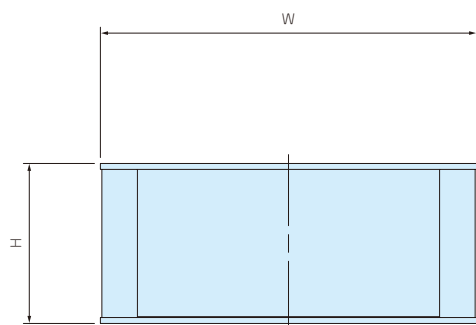
- HITシリーズは、ボディ部にヒートシンク形状のアルミ押出材を使用した自然空冷ケースです。
- コーナーにRがついているので、スッキリとしたデザインです。
- アルミ押し出し材のケースなので頑丈です。
- HDD用ケースとしても最適です。
- 色仕様はシルバー・ブラックの2種類から選べます。

付属ビス：ケース色仕様SS M3×8 六角穴付皿ビス ステンレス/無処理 8本
 ケース色仕様BB M3×8 六角穴付皿ビス 鉄/三価黒クロメイト 8本
 六角レンチ付

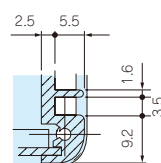
構成内容

照番	名称	個数	材質	色/表面処理
1	ヒートシンク側板	2	A6063S-T5	シルバー・ブラックアルマイト
2	上下パネル	2	A1050P-H24 t2.0	HLシルバー・ブラックアルマイト
3	前後パネル	2	A1050P-H24 t1.5	HLシルバー・ブラックアルマイト
4	ビス・ゴム足セット	1set	鉄/ステンレス	三価黒クロメイト/無処理

外觀寸法図

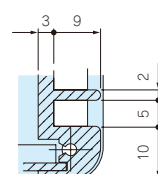


HIT□-□-13



A 詳細図

HIT□-□-18



A 詳細図

色仕様

仕様	上下パネル	前後パネル	側板
SS	シルバー	シルバー	シルバー
BB	ブラック	ブラック	ブラック

機種内容 標準価格 価-19P

● HITシリーズのご注文の際には必ず末尾□にSS、BBの色仕様をつけて下さい。

型番	W	H	D	a	b	c	d	ゴム足	熱抵抗値 (°C/W)	自重(g)
HIT 9-2-13□	89	20	130	8	3.6	81	118.6	SJ-P5007	9.14	183
HIT 9-4-13□	89	40	130	8	3.6	81	118.6	SJ-P5007	5.6	255
HIT13-3-13□	130	30	130	8	3.6	122	118.6	SJ-P5007	6.82	289
HIT13-5-13□	130	50	130	8	3.6	122	118.6	SJ-P5007	4.83	370
HIT18-4-13□	180	40	130	8	3.6	172	118.6	SJ-P5007	5.6	414
HIT18-6-13□	180	60	130	8	3.6	172	118.6	SJ-P5007	4.29	503
HIT13-3-18□	128	30	180	12	3.6	115.5	168	SJ-P5007	4.38	411
HIT13-5-18□	128	50	180	12	3.6	115.5	168	SJ-P5007	3.1	535
HIT17-4-18□	174	40	180	12	3.6	161.5	168	SJ-P5007	3.6	578
HIT17-6-18□	174	60	180	12	3.6	161.5	168	SJ-P5007	2.76	719
HIT23-5-18□	228	50	180	12	3.6	215.5	168	SJ-P5007	3.1	772
HIT23-7-18□	228	70	180	12	3.6	215.5	168	SJ-P5007	2.5	928

● 熱抵抗値は、フィンが地面に垂直、温度上昇60°Cの時の値。

- 目 型番目次・Photo INDEX
- 1 アルミサッシケース
- 2 アルミフレームケース
- 3 フリーサイズメタルケース
- 4 メタルケース
- 5 プラスチックケース・DINレールケース
- 6 電池ボックス/電池ホルダー
- 7 防水・防塵樹脂ボックス
- 8 防水・防塵アルミ・ステンレスボックス
- 9 システムケース/サブラック
- 10 ラックケース
- 11 縦板/ラックパネル
- 12 シールド対策/熱対策部品
- 13 アクセサリー/プリント基板
- 14 機構材
- 15 カスタム製品
- 技 技術資料
- 価 標準価格表