

# 外視 / External View

構成内容 / Components

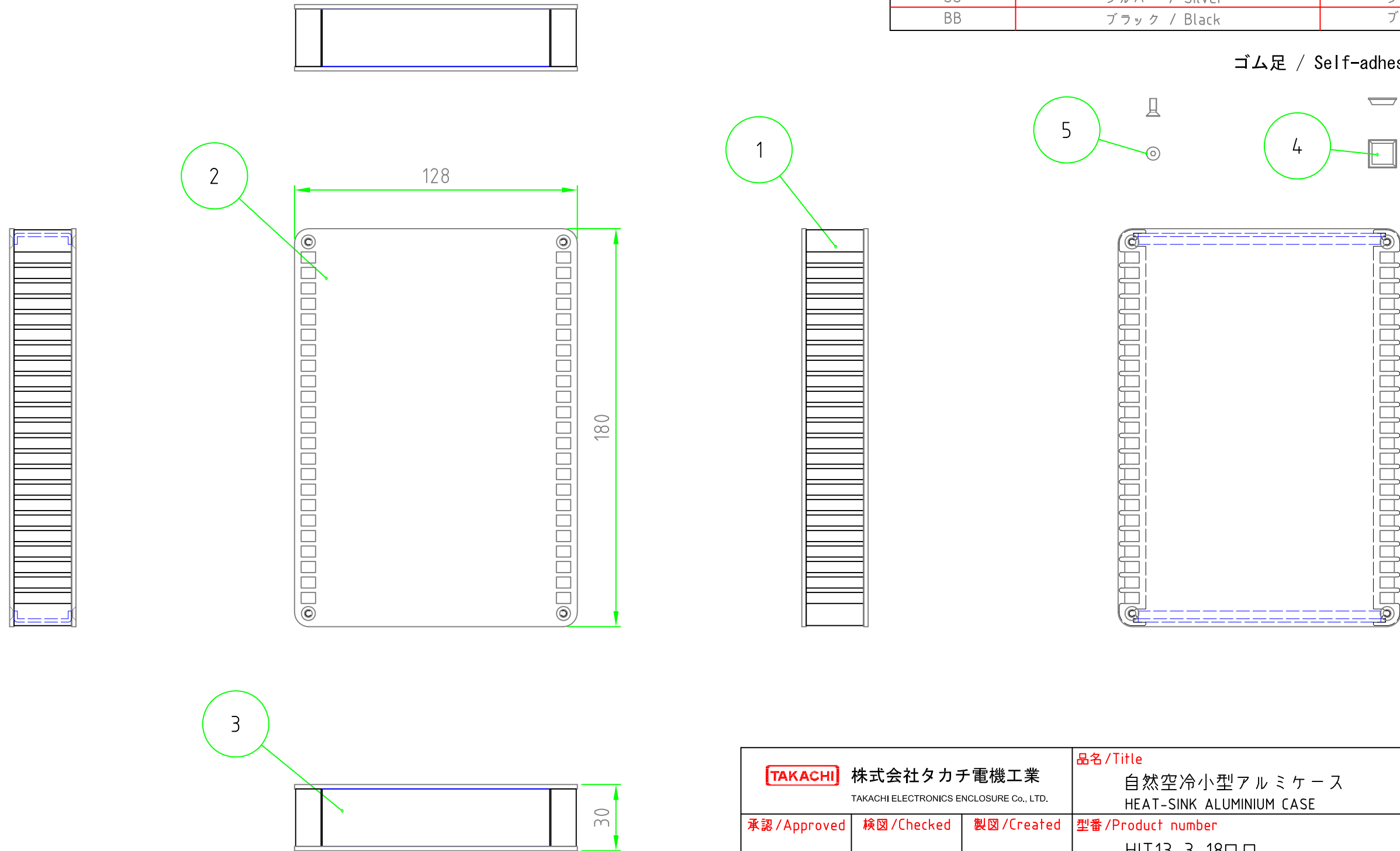
[文書番号: TY-34]2008.02.08

No.	名称 / Part name	数量 / Pcs	材質 / Material	色・表面処理 / Color・Finish
1	ヒートシンク側板 Heat-sink side plate	2	アルミ押出材 A6063S-T5 Extruded aluminium A6063S-T5	シルバーアルマイト , ブラックアルマイト Silver anodized , Black anodized
2	上下パネル Top・Bottom cover	2	アルミ板 / Aluminium A1100P t=2.0 アルミ板 / Aluminium A1050P t=2.0	シルバーアルマイト / Silver anodized ヘアラインブラックアルマイト / Hairline brushed black anodized
3	前後パネル Front・Rear panel	2	アルミ板 / Aluminium A1100P t=1.5 アルミ板 / Aluminium A1050P t=1.5	シルバーアルマイト / Silver anodized ヘアラインブラックアルマイト / Hairline brushed black anodized
4	ゴム足 / Rubber feet	4	ポリウレタン / Polyurethane	ブラック / Black
5	取付ビス(皿M3 x 8) Screw(Hexagonal countersunkM3 - 8)	8	ステンレス , 鉄 Stainless steel , steel	無処理 , 三価黒クロメート / 黒 Silver unfinished ,Black trivalent chromate / Black

色仕様(型番末尾口) / Color Type(End of product number口)

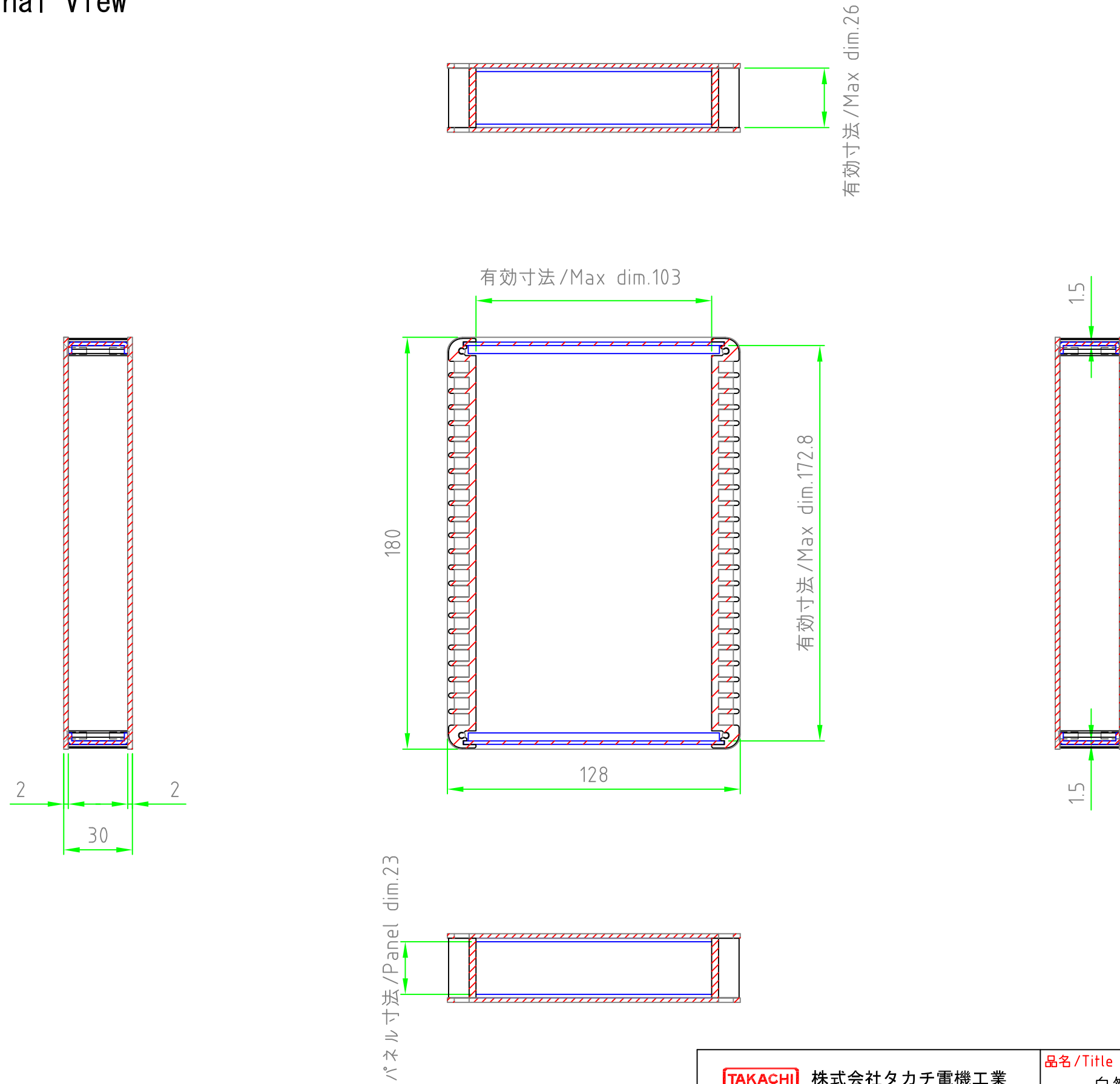
記号 / Code	ヒートシンク側板 / Heat-sink side plate	パネル / Cover・Panel
SS	シルバー / Silver	シルバー / Silver
BB	ブラック / Black	ブラック / Black

ゴム足 / Self-adhesive rubber feet



<b>株式会社タカチ電機工業</b> TAKACHI ELECTRONICS ENCLOSURE Co., LTD.			<b>品名/Title</b> 自然空冷小型アルミケース HEAT-SINK ALUMINIUM CASE	 <b>尺度/Scale</b> 1:2
<b>承認/Approved</b> 中根	<b>検図/Checked</b> 岡本	<b>製図/Created</b> 大江	<b>型番/Product number</b> HIT13-3-18口口 <b>作成日/Date</b> 2023/04/24	

内視 / Internal View



<b>株式会社タカチ電機工業</b> <small>TAKACHI ELECTRONICS ENCLOSURE Co., LTD.</small>			<b>品名/Title</b> 自然空冷小型アルミケース HEAT-SINK ALUMINIUM CASE	尺度/Scale 1:2
<b>承認/Approved</b> 中根	<b>検図/Checked</b> 岡本	<b>製図/Created</b> 大江	<b>型番/Product number</b> HIT13-3-18□□	
			<b>作成日/Date</b> 2023/04/24	2 / 2