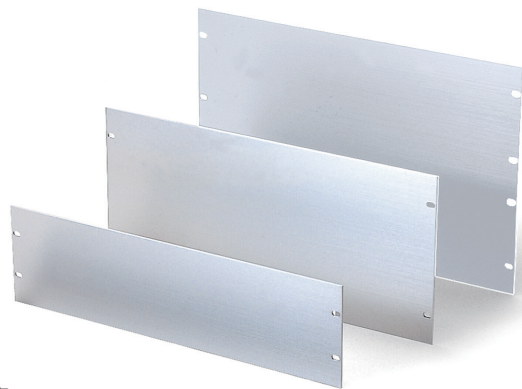
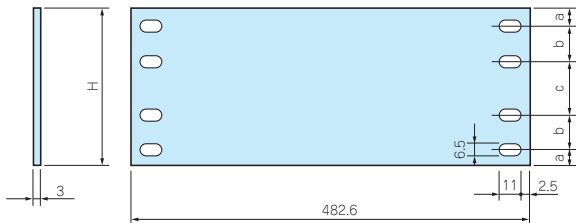


AP SERIES

EIAアルミラックパネル

- 各型番の詳細はホームページよりCAD図・PDF図をダウンロードしてご確認下さい。
- 平板形状で加工し易いのアルミラックパネルです。



構成内容

名称	材質	色 / 表面処理
シルバーラックパネル	アルミ押出材 A6063S-T5 アルミ板 A1050P	HLシルバーアルマイト
黒ラックパネル	アルミ押出材 A6063S-T5	HL黒アルマイト

HL=ヘアライン処理

型番・寸法・標準価格

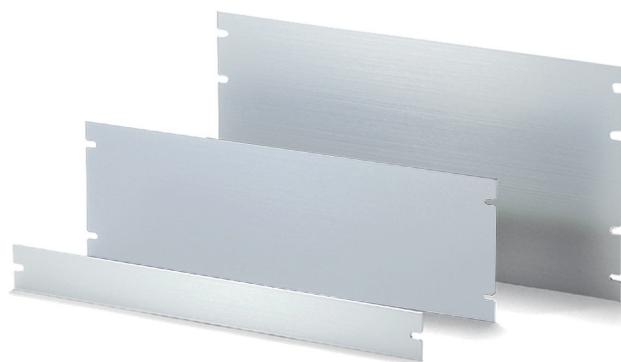
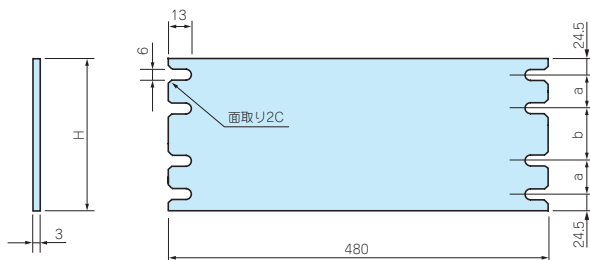
型番	規格	H	a	b	c	取付穴 (片側)	材質	自重 (kg)	標準価格 (税別)		
									Sタイプ	Bタイプ	
●HLシルバーアルマイト	●HL黒アルマイト										
AP- 44S	AP- 44B	1U	44	6.1	-	31.8	2	アルミ押出材 A6063S-T5	0.18	1,050	1,090
AP- 88S	AP- 88B	2U	88	5.9	-	76.2	2	アルミ押出材 A6063S-T5	0.33	1,550	1,730
AP-133S	AP-133B	3U	132.5	37.7	-	57.1	2	アルミ押出材 A6063S-T5	0.48	2,020	2,430
AP-177S	-	4U	177	37.7	-	101.6	2	アルミ押出材 A6063S-T5	0.7	2,540	-
AP-222S	-	5U	221.5	37.75	-	146	2	アルミ板 A1050P	0.87	3,170	-
AP-266S	-	6U	265.9	37.7	57.2	76.1	4	アルミ板 A1050P	1.06	3,840	-
AP-311S	-	7U	310.4	37.7	88.9	57.2	4	アルミ板 A1050P	1.24	4,340	-
AP-355S	-	8U	354.8	37.7	101.6	76.2	4	アルミ板 A1050P	1.42	5,610	-

HL=ヘアライン処理

AP SERIES

JISアルミラックパネル

- 各型番の詳細はホームページよりCAD図・PDF図をダウンロードしてご確認下さい。
- 平板形状で加工し易いのアルミラックパネルです。



構成内容

名称	材質	色 / 表面処理
シルバーラックパネル	アルミ押出材 A6063S-T5 アルミ板 A1050P	HLシルバーアルマイト

HL=ヘアライン処理

型番・寸法・標準価格

型番	H	a	b	取付穴 (片側)	材質	自重 (kg)	標準価格 (税別)
AP- 49S	49	-	-	1	アルミ押出材 A6063S-T5	0.19	1,070
AP- 99S	99	-	50	2	アルミ板 A1050P	0.37	1,650
AP-149S	149	-	100	2	アルミ板 A1050P	0.54	2,170
AP-199S	199	50	50	4	アルミ板 A1050P	0.78	2,820

HL=ヘアライン処理

型番目次 / Photo INDEX

プラスチック ケース

キャリング ケース

防水・防塵 樹脂ボックス

防水・防塵 アルミ/ステンレス ボックス

端子ボックス / 防水コネクタ ケーブル グランド

アルミサッシ ケース

アルミ フレーム / ヒートシンク ケース

メタル ケース

Raspberry Pi ケース

フリーサイズ ケース / フリーサイズ パネル

ラックケース / サブラック

棚板 / ラックパネル

電池ホルダー / 電池ボックス

アクセサリ / 機構部品

カスタム製品

技術資料 / 各種ご案内