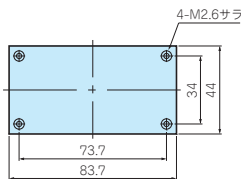
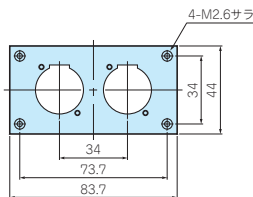


■ 各型番の詳細はホームページよりCAD図・PDF図をダウンロードしてご確認ください。

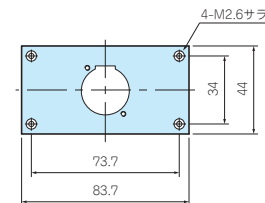
ATR-101B



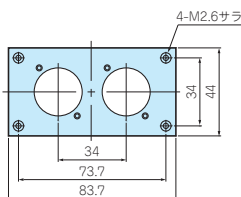
ATR-102B



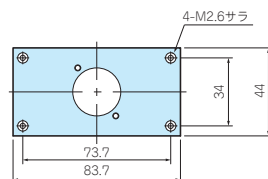
ATR-102-1B



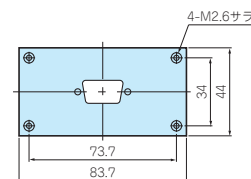
ATR-103B



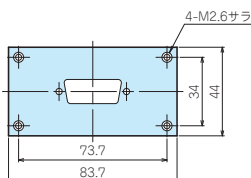
ATR-103-1B



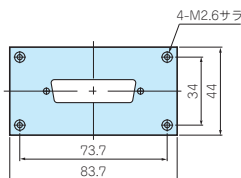
ATR-104B



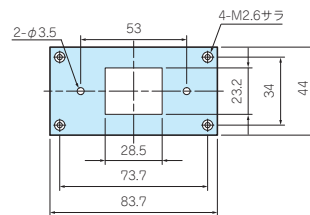
ATR-115B



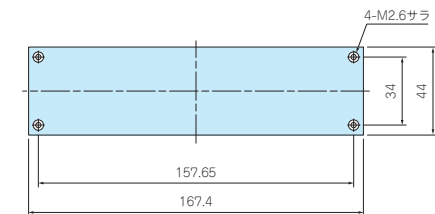
ATR-105B



ATR-111B



ATR-121B



棚板  
ラックパネル

型番目次/  
Photo  
INDEX

プラスチック  
ケース

キャリング  
ケース

防水・防塵  
樹脂ボックス

防水・防塵  
アルミ/  
ステンレス  
ボックス

端子ボックス/  
防水コネクタ/  
ケーブル  
グランド

アルミサッシ  
ケース

アルミ  
フレーム/  
ヒートシンク  
ケース

メタル  
ケース

Raspberry  
Piケース

フリーサイズ  
ケース/  
フリーサイズ  
パネル

ラックケース/  
サブラック

棚板/  
ラックパネル

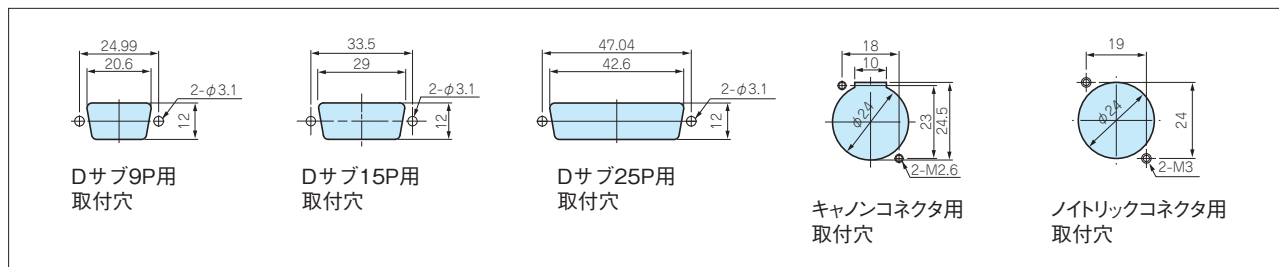
電池ホルダー/  
電池ボックス

アクセサリ  
/機構部品

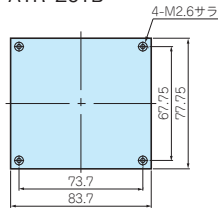
カスタム製品

技術資料/  
各種ご案内

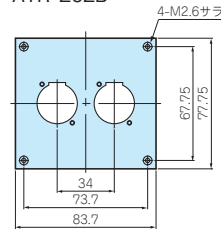
取付穴詳細寸法図



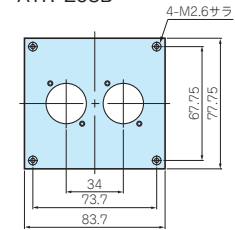
ATR-201B



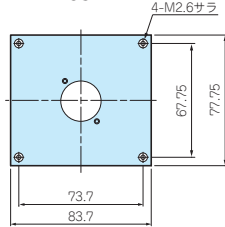
ATR-202B



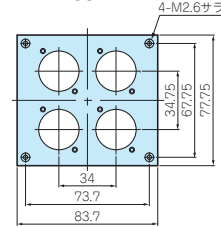
ATR-203B



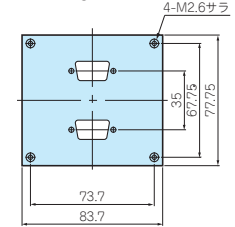
ATR-203-1B



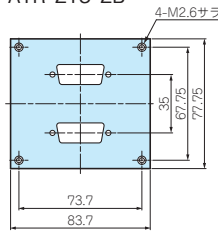
ATR-203-4B



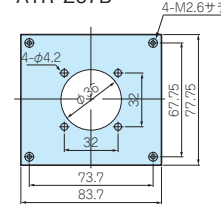
ATR-204B



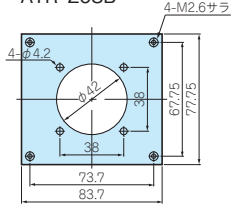
ATR-215-2B



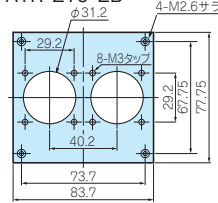
ATR-207B



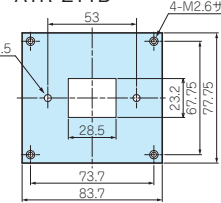
ATR-208B



ATR-210-2B



ATR-211B



型番・材質・標準価格

付属ビス：サラ小頭 M2.6×5 三価黒クロメート×4

型番	仕様	材質	色 / 表面処理	標準価格(税別)
ATR-101B	1U ブランクパネル	鋼板 SPCC t1.2	黒半つや / 塗装	▲450
ATR-102B	1U キャノンコネクタ (F77タイプ) ×2	鋼板 SPCC t1.2	黒半つや / 塗装	▲650
ATR-102-1B	1U キャノンコネクタ (F77タイプ) ×1	鋼板 SPCC t1.2	黒半つや / 塗装	▲610
ATR-103B	1U ノイトリックコネクタ (DL, D, NAC3MPA, NL4MP) ×2	鋼板 SPCC t1.2	黒半つや / 塗装	▲570
ATR-103-1B	1U ノイトリックコネクタ (DL, D, NAC3MPA, NL4MP) ×1	鋼板 SPCC t1.2	黒半つや / 塗装	▲550
ATR-104B	1U Dサブ9ピンコネクタ×1	鋼板 SPCC t1.2	黒半つや / 塗装	▲500
ATR-115B	1U Dサブ15ピンコネクタ×1	鋼板 SPCC t1.2	黒半つや / 塗装	▲520
ATR-105B	1U Dサブ25ピンコネクタ×1	鋼板 SPCC t1.2	黒半つや / 塗装	▲570
ATR-111B	1U コンセント枠用パネル×1 (松下WZ6371用)	鋼板 SPCC t1.2	黒半つや / 塗装	650
ATR-121B	1U ダブルサイズblankパネル	鋼板 SPCC t1.2	黒半つや / 塗装	▲760
ATR-201B	2U ブランクパネル	鋼板 SPCC t1.2	黒半つや / 塗装	▲590
ATR-202B	2U キャノンコネクタ (F77タイプ) ×2	鋼板 SPCC t1.2	黒半つや / 塗装	▲760
ATR-203B	2U ノイトリックコネクタ (DL, D, NAC3MPA, NL4MP) ×2	鋼板 SPCC t1.2	黒半つや / 塗装	▲790
ATR-203-1B	2U ノイトリックコネクタ (DL, D, NAC3MPA, NL4MP) ×1	鋼板 SPCC t1.2	黒半つや / 塗装	▲780
ATR-203-4B	2U ノイトリックコネクタ (DL, D, NAC3MPA, NL4MP) ×4	鋼板 SPCC t1.2	黒半つや / 塗装	▲850
ATR-204B	2U Dサブ9ピンコネクタ×2	鋼板 SPCC t1.2	黒半つや / 塗装	▲710
ATR-215-2B	2U Dサブ15ピンコネクタ×2	鋼板 SPCC t1.2	黒半つや / 塗装	▲740
ATR-207B	2U 航空電子 NK-27-31Sコネクタ	鋼板 SPCC t1.2	黒半つや / 塗装	▲800
ATR-208B	2U 航空電子 FK-37-31Sコネクタ	鋼板 SPCC t1.2	黒半つや / 塗装	▲780
ATR-210-2B	2U ノイトリックスピココネクタ (NL8MPR角型タイプ, NLT4MP)	鋼板 SPCC t1.2	黒半つや / 塗装	▲920
ATR-211B	2U コンセント枠用パネル×1 (松下WZ6371用)	鋼板 SPCC t1.2	黒半つや / 塗装	850

▲は値上げした製品です。

型番目次 / Photo INDEX

プラスチック ケース

キャリング ケース

防水・防塵 樹脂ボックス

防水・防塵 アルミ/ステンレス ボックス

端子ボックス/防水コネクタ/ケーブル グランド

アルミサッシ ケース

アルミ フレーム/ヒートシンク ケース

メタル ケース

Raspberry Pi ケース

フリーサイズ ケース/フリーサイズ パネル

ラックケース/サブラック

棚板/ラックパネル

電池ホルダー/電池ボックス

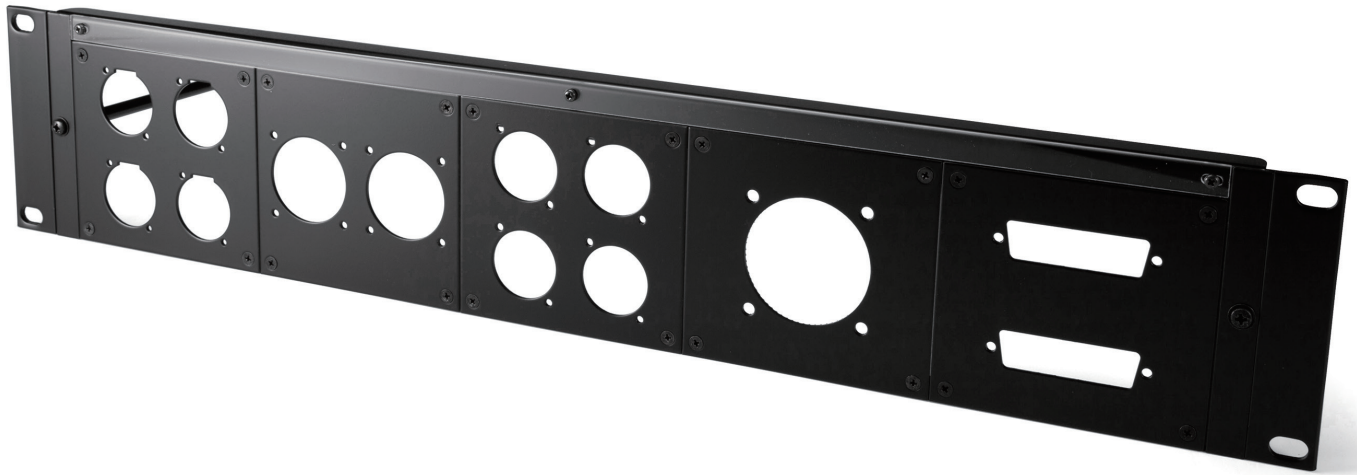
アクセサリ/機構部品

カスタム製品

技術資料/各種ご案内

# アタッチメントパネル取付例

■ アタッチメントパネルの組合わせにより、オリジナルの音響・オーディオパネルの製作が可能です。



12

棚板／ラックパネル

型番目次/  
Photo  
INDEXプラスチック  
ケースキャリング  
ケース防水・防塵  
樹脂ボックス防水・防塵  
アルミ/  
ステンレス  
ボックス端子ボックス/  
防水コネクタ/  
ケーブル  
グラウンドアルミサッシ  
ケースアルミ  
フレーム/  
ヒートシンク  
ケースメタル  
ケースRaspberry  
Piケースフリーサイズ  
ケース/  
フリーサイズ  
パネルラックケース/  
サブラック棚板/  
ラックパネル電池ホルダー/  
電池ボックスアクセサリ  
/機構部品

カスタム製品

技術資料/  
各種ご案内