

# 13 BC SERIES 埋込電池ボックス

電池ホルダー / 電池ボックス

型番目次 / Photo INDEX

プラスチック ケース

キャリング ケース

防水・防塵 樹脂ボックス

防水・防塵 アルミ/ステンレスボックス

端子ボックス/防水コネクタ/ケーブルグランド

アルミサッシ ケース

アルミ フレーム/ヒートシンク ケース

メタル ケース

Raspberry Pi ケース

フリーサイズ ケース/フリーサイズ パネル

ラックケース/サブラック

棚板/ラックパネル

電池ホルダー/電池ボックス

アクセサリ/機構部品

カスタム製品

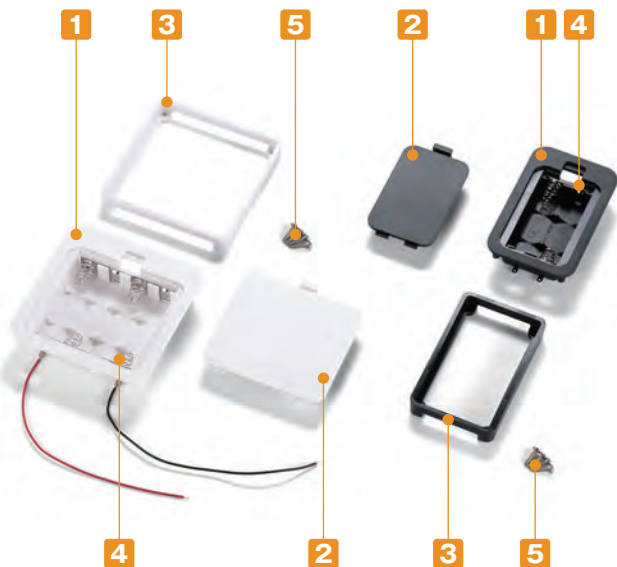
技術資料/各種ご案内



テクニカルデータ

使用温度範囲: -10℃~+60℃

取付例



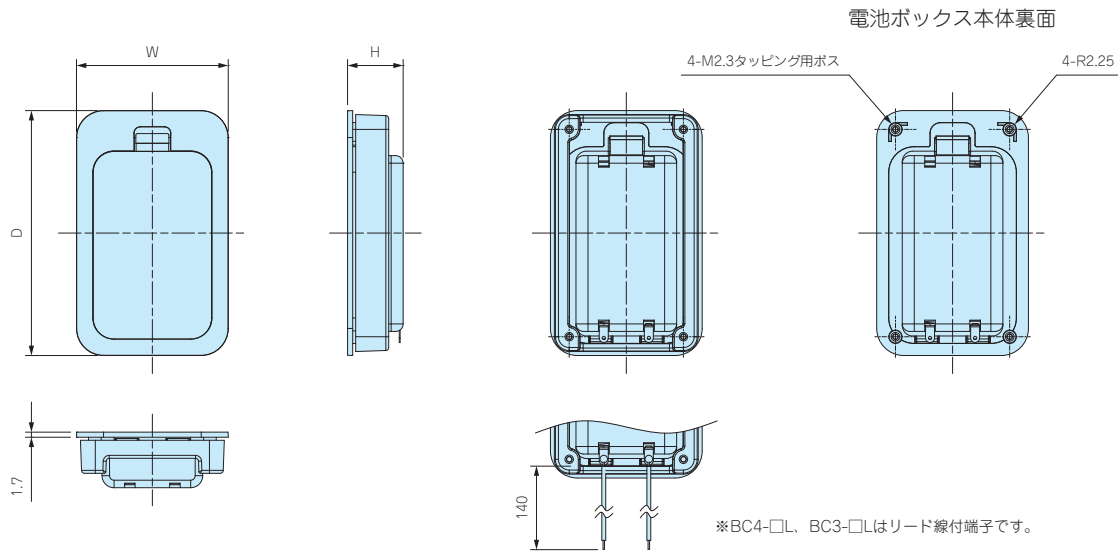
- 板厚1.0~3.5mmに取付け可能なビス止めタイプの電池ボックスです。
- 電池カバーは工具なしで開閉できますので電池交換が容易です。
- 単3×2、単3×3、単3×4、単4×2、単4×4の5タイプからお選びいただけます。それぞれリード線ありとリード線なしの2種類ございます。
- ⊕、⊖の電池マーク付き、逆装てん通電防止構造になっています。
- アルカリ乾電池とマンガン乾電池はメーカーによって外形寸法が異なりますので、電池ボックス内に隙間が生じる場合がございます。必要に応じて電池押さえスポンジ (SCMシリーズ) をご利用下さい。

構成内容

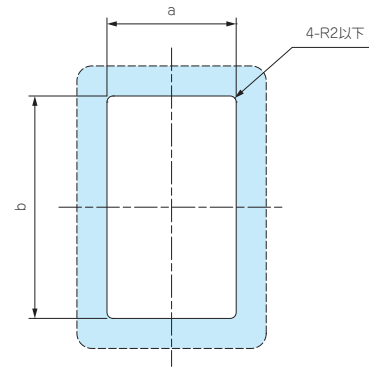
No.	名称	個数	材質	色 / 表面処理
1	電池ボックス本体	1	難燃性ABS (UL94V-0 主成分)	ブラック、オフホワイト / シボ
2	電池カバー	1	難燃性ABS (UL94V-0 主成分)	ブラック、オフホワイト / シボ
3	フレーム	1	難燃性ABS (UL94V-0 主成分)	ブラック、オフホワイト
4	差込端子 リード線付差込端子 (BC-Lタイプ)	1set	差込端子: 真ちゅう、鉄線 リード線: PVC+銅線 (UL1007 AWG26)	ニッケルメッキ ブラック・レッド
5	取付ビス (トラスタッピングM2.3x10)	4	鉄	ニッケルメッキ

外觀寸法図

- 下記図面は代表共通図です。  
各型番の詳細はホームページよりCAD図・PDF図、3DCADデータをダウンロードしてご確認ください。
- 差込端子の形状、位置は機種ごとに異なります。



取付穴加工図



取付可能板厚範囲：1.0～3.5mm

リード線なしタイプ

型番・寸法・標準価格

型番		寸法					電池構造	自重 (g)	標準価格 (税別)
● ブラック	● オフホワイト	W	H	D	a	b			
BC4-2-B	BC4-2-W	40	14.8	78.5	32.5	71	単4×2 ※	24.5	270
BC4-4-B	BC4-4-W	62	14.8	78.5	54.5	71	単4×4 ※	34.5	350
BC3-2-B	BC3-2-W	50.5	18.5	81.5	43	74	単3×2 ※	31.5	300
BC3-3-B	BC3-3-W	65.5	18.5	81.5	58	74	単3×3 ※	39	340
BC3-4-B	BC3-4-W	80.5	18.5	81.5	73	74	単3×4 ※	46	410

※アルカリ乾電池、マンガン乾電池

リード線ありタイプ

型番・寸法・標準価格

型番		寸法					電池構造	自重 (g)	標準価格 (税別)
● ブラック	● オフホワイト	W	H	D	a	b			
BC4-2L-B	BC4-2L-W	40	14.8	78.5	32.5	71	単4×2 ※	25.5	410
BC4-4L-B	BC4-4L-W	62	14.8	78.5	54.5	71	単4×4 ※	35.5	500
BC3-2L-B	BC3-2L-W	50.5	18.5	81.5	43	74	単3×2 ※	32.5	440
BC3-3L-B	BC3-3L-W	65.5	18.5	81.5	58	74	単3×3 ※	40	470
BC3-4L-B	BC3-4L-W	80.5	18.5	81.5	73	74	単3×4 ※	47	550

※アルカリ乾電池、マンガン乾電池

型番目次/  
Photo  
INDEX

プラスチック  
ケース

キャリング  
ケース

防水・防塵  
樹脂ボックス

防水・防塵  
アルミ  
ステンレス  
ボックス

端子ボックス/  
防水コネクタ/  
ケーブル  
グランド

アルミサッシ  
ケース

アルミ  
フレーム/  
ヒートシンク  
ケース

メタル  
ケース

Raspberry  
Piケース

フリーサイズ  
ケース/  
フリーサイズ  
パネル

ラックケース/  
サブラック

機板/  
ラックパネル

電池ホルダー/  
電池ボックス

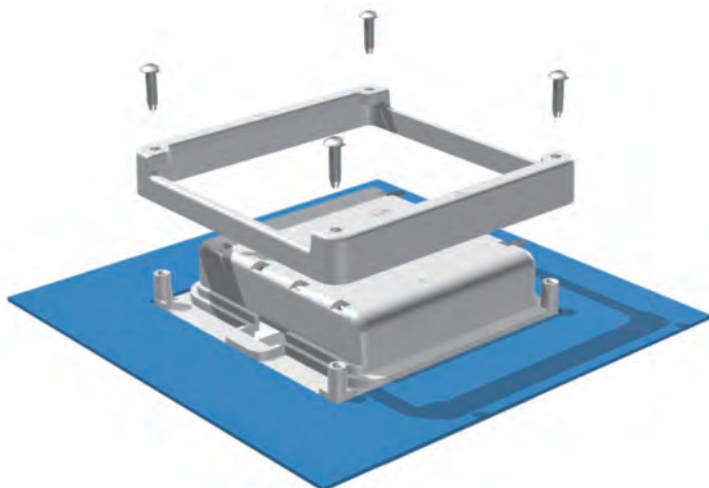
アクセサリ  
/機構部品

カスタム製品

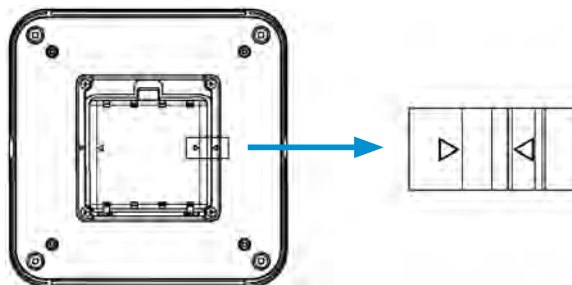
技術資料/  
各種ご案内

## ケースへの取付方法

■ 穴加工をしたケースに電池ボックス本体を埋め込み、裏面にフレームを嵌合してビス止めして下さい。



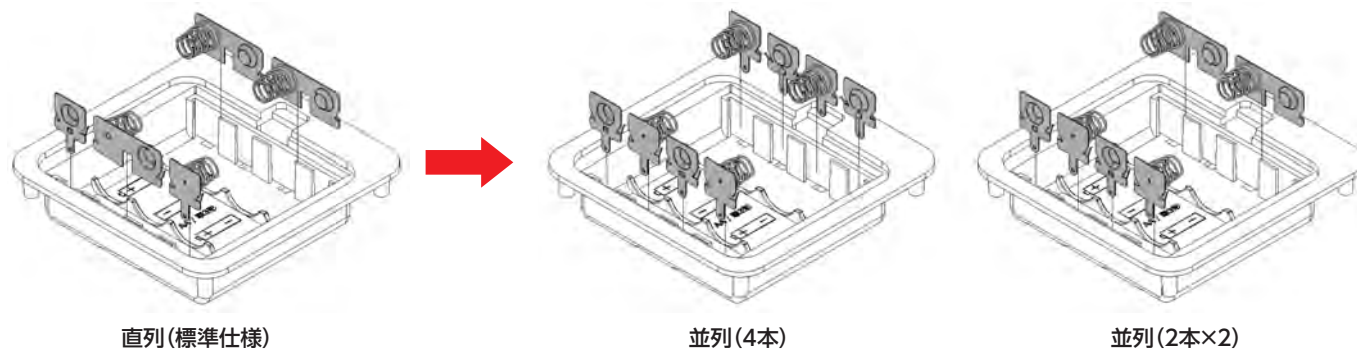
■ BC3-4□のフレームは正方形に近い形状のため下記のように△マークを合わせるように取付けて下さい。



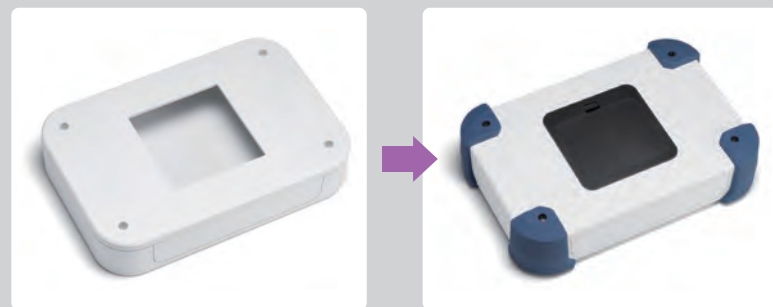
## BCシリーズの並列仕様について

- BC3-□シリーズは端子を入れ替えることで並列仕様に変更することができます。下記変更例をご参照下さい。
- 並列仕様にする際は端子『IT-3シリーズ』を新規購入していただく必要があります。(ITシリーズはP13-37～38をご覧ください。)
- 端子入れ替えの際に樹脂が削れたり、破損する恐れがありますのでご注意ください。
- カスタム対応で並列仕様への組み替えを承っております。並列仕様で購入をご希望の際は営業部までお問い合わせ下さい。

### 並列仕様変更例



## 『カスタム加工』については、営業部にお問い合わせ下さい。



ケースの穴加工・電池ボックス取付・  
インクジェット印刷などカスタム製品  
についてのお問い合わせは営業部へ

TEL.048-222-7640  
E-mail: custom@takachi-el.co.jp

## BCシリーズ取付例

13

電池ホルダー／電池ボックス

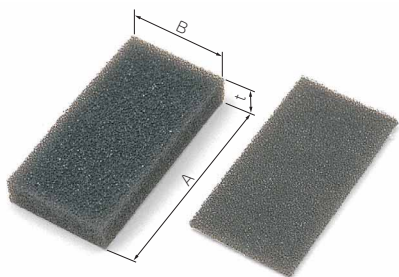
型番目次/  
Photo  
INDEXプラスチック  
ケースキャリング  
ケース防水・防塵  
樹脂ボックス防水・防塵  
アルミ  
ステンレス  
ボックス端子ボックス/  
防水コネクタ/  
ケーブル  
グラウンドアルミサッシ  
ケースアルミ  
フレーム/  
ヒートシンク  
ケースメタル  
ケースRaspberry  
Piケースフリーサイズ  
ケース/  
フリーサイズ  
パネルラックケース/  
サブラック棚板/  
ラックパネル電池ホルダー/  
電池ボックスアクセサリ  
/機構部品

カスタム製品

技術資料/  
各種ご案内

■ プラスチックケースだけでなく、金属ケースや他社の制御盤ボックスにも取付け可能です。

## 難燃性電池押さえスポンジ



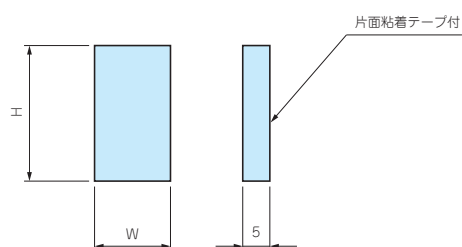
- 材質 難燃性モルトプレン (UL94HF-1)  
片側粘着テープ付

## 型番・寸法・標準価格

型番	A	B	t	入数	標準価格(税別) / 袋
SCM-1	50	25	2.0	10 / 袋	320
SCM-2	50	25	4.0	10 / 袋	340
SCM-3	50	25	7.5	10 / 袋	370
SCM-4	50	25	15.0	10 / 袋	410

- 電池押さえ用に最適です。

## 基板押さえスポンジ



## 型番・寸法・標準価格

型番	W	H	入数	標準価格(税別) / 袋
UR-20	10	14.5	10 / 袋	95
UR-30	14.5	24.5	10 / 袋	120
UR-40	23	33	10 / 袋	190
UR-50	27.5	42.5	10 / 袋	280
UR-55	32.5	47.5	10 / 袋	310
UR-65	37.5	57.5	10 / 袋	420
UR-75	42.5	67.5	10 / 袋	520

- 基板をケースに固定する際にスポンジ面で挟んだり、粘着テープ面で固定することができます。使い方により様々な用途にご利用いただけます。

- 材質 / 色 : ネオプレンスポンジ(硬度30°) + 片面粘着テープ / ブラック

## 製品使用例

## 難燃性電池押さえスポンジ

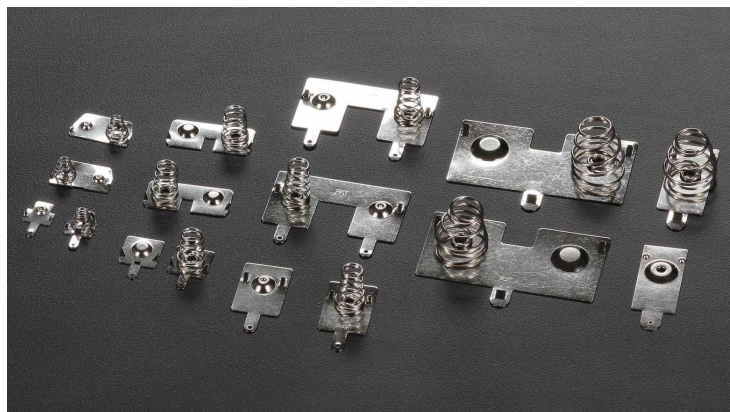
型番目次/  
Photo  
INDEXプラスチック  
ケースキャリング  
ケース防水・防塵  
樹脂ボックス防水・防塵  
アルミ/  
ステンレス  
ボックス端子ボックス/  
防水コネクタ/  
ケーブル  
グランドアルミサッシ  
ケースアルミ  
フレーム/  
ヒートシンク  
ケースメタル  
ケースRaspberry  
Piケースフリーサイズ  
ケース/  
フリーサイズ  
パネルラックケース/  
サブラック棚板/  
ラックパネル電池ホルダー/  
電池ボックスアクセサリ  
／機構部品

カスタム製品

技術資料/  
各種ご案内

# 13 IT SERIES 電池端子

電池ホルダー / 電池ボックス



### 構成内容

導電板 材質	導電板 表面処理	スプリング材質	スプリング表面処理
真ちゆう	ニッケルメッキ	SUS304	無処理
		鉄線	ニッケルメッキ

### 型番・標準価格

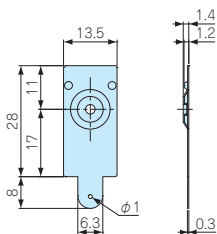
型番	スプリング線径	スプリング材質	仕様	自重 (g)	入数	標準価格 (税別) / 袋
IT-1SP	—	—	単1: プラス	1.2	10 / 袋	530
IT-1SM	φ1.0	SUS304	単1: マイナス	2.5	10 / 袋	660
IT-1WP	φ1.0	SUS304	単1: 左プラス右マイナス	5.0	10 / 袋	940
IT-1WM	φ1.0	SUS304	単1: 左マイナス右プラス	5.0	10 / 袋	940
IT-2SP	—	—	単2: プラス	0.9	10 / 袋	190
IT-2SM	φ0.7	鉄線	単2: マイナス	1.4	10 / 袋	300
IT-2WP	φ0.7	鉄線	単2: 左プラス右マイナス	2.7	10 / 袋	▲720
IT-2WM	φ0.7	鉄線	単2: 左マイナス右プラス	2.7	10 / 袋	▲720
IT-3SP	—	—	単3: プラス	0.4	10 / 袋	120
IT-3SM	φ0.6	鉄線	単3: マイナス	0.7	10 / 袋	210
IT-3WP	φ0.6	鉄線	単3: 左プラス右マイナス	1.1	10 / 袋	250
IT-3WM	φ0.6	鉄線	単3: 左マイナス右プラス	1.1	10 / 袋	250
IT-4SP	—	—	単4: プラス	0.2	10 / 袋	110
IT-4SM	φ0.5	鉄線	単4: マイナス	0.4	10 / 袋	190
IT-4WP	φ0.5	鉄線	単4: 左プラス右マイナス	0.6	10 / 袋	250
IT-4WM	φ0.5	鉄線	単4: 左マイナス右プラス	0.6	10 / 袋	250

▲は値上げした製品です。

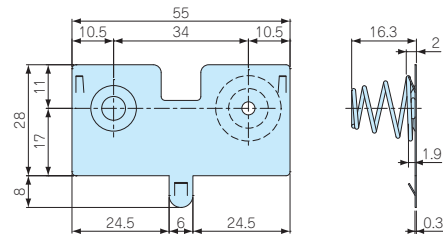
### 外観寸法図

■ 各型番の詳細はホームページよりCAD図・PDF図をダウンロードしてご確認下さい。

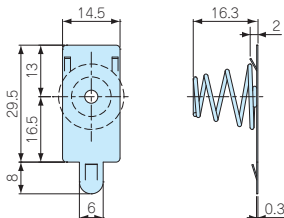
IT-1SP



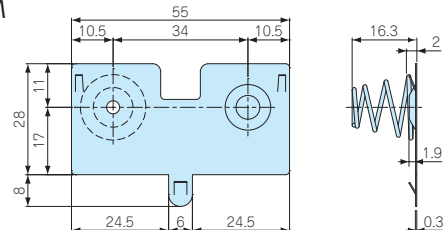
IT-1WP



IT-1SM



IT-1WM



型番目次 / Photo INDEX

プラスチックケース

キャリングケース

防水・防塵樹脂ボックス

防水・防塵アルミ/ステンレスボックス

端子ボックス/防水コネクタ/ケーシンググランド

アルミサッシケース

アルミフレーム/ヒートシンクケース

メタルケース

Raspberry Piケース

フリーサイズケース/フリーサイズパネル

ラックケース/サブラック

棚板/ラックパネル

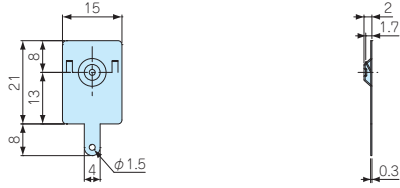
電池ホルダー/電池ボックス

アクセサリ/機構部品

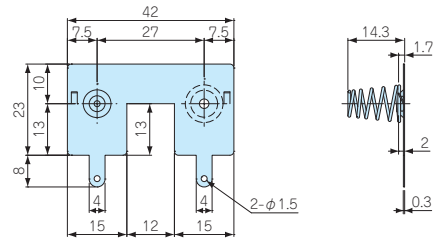
カスタム製品

技術資料/各種ご案内

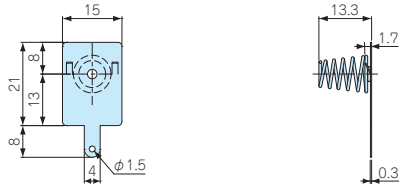
IT-2SP



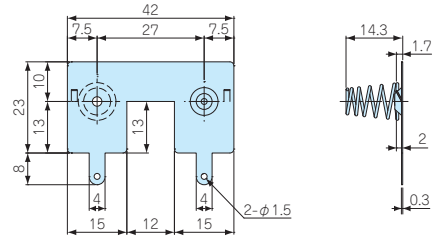
IT-2WP



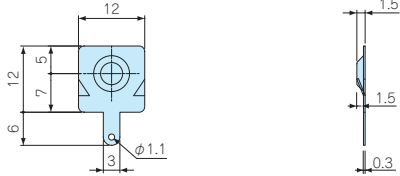
IT-2SM



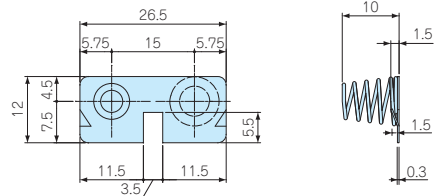
IT-2WM



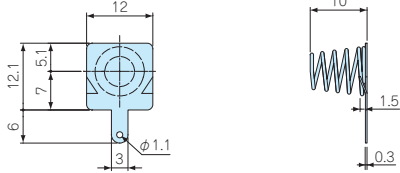
IT-3SP



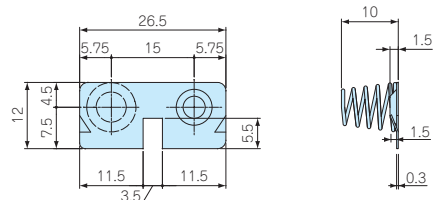
IT-3WP



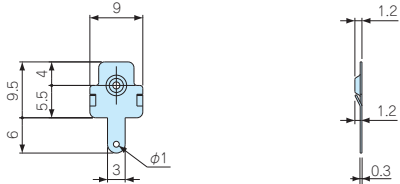
IT-3SM



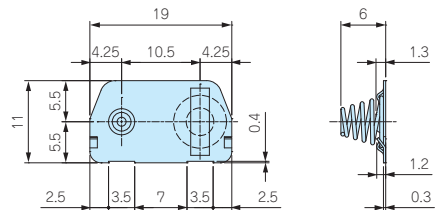
IT-3WM



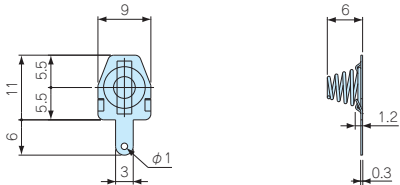
IT-4SP



IT-4WP



IT-4SM



IT-4WM

