

**TAKACHI**

0.1mm単位でサイズ指定可能!  
フリーサイズパネル

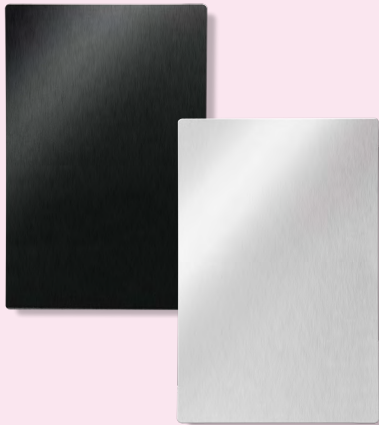
50mm  
600mm  
サイズ指定  
可能

50~600mm指定可能

50~600mm指定可能

NEW PRODUCTS  
FREE SIZE PANEL

アルマイト付アルミパネル



塗装付アルミパネル



ステンレスパネル



CASE BOX RACK & CUSTOM  
株式会社タカチ電機工業



- カスタム製品 (穴加工・インクジェット印刷・塗装) についてはP15-1~61をご覧ください。
- カスタム製品のリピート注文品は5%割引致します。
- 幅 (W) と高さ (H) 50~600mmまで0.1mm単位で指定出来るフリーサイズパネルです。
- ヘアラインシルバーアルマイト・ブラックアルマイト仕上げで、傷や指紋が目立ちにくく高級感のある化粧パネルです。
- 材質はA1050P、片面保護シート付です。

## 型番記入方法

ご注文の際は □ 内へ 1~4 の選択項目に合った寸法や記号を記入して下さい。

パネル型番

HLF  -  -

W                  H                  色・板厚   取付穴   コーナーR

(ヘアライン方向)

## 価格算出方法

パネル標準価格 + 取付穴加工費 + コーナーR加工費

P 10-145をご参照下さい。

3 4隅取付穴指定

4 コーナーR指定

例：W300.5×H200、パネルがシルバーで板厚2mm、M3サラ、コーナーR2の場合

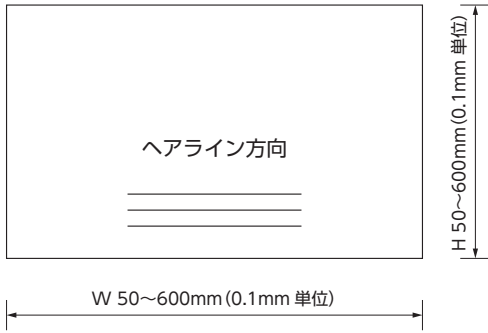
HLF  -  -

+  +  =

パネル標準価格(税別)                  取付穴加工費                  コーナーR加工費                  合計金額(税別)

## 1 サイズ選定

下記を基準にW×H寸法をご指定下さい。



切断寸法公差

|             |      |
|-------------|------|
| 50~400mm    | ±0.3 |
| 400.1~600mm | ±0.4 |

※ヘアラインはW方向です。

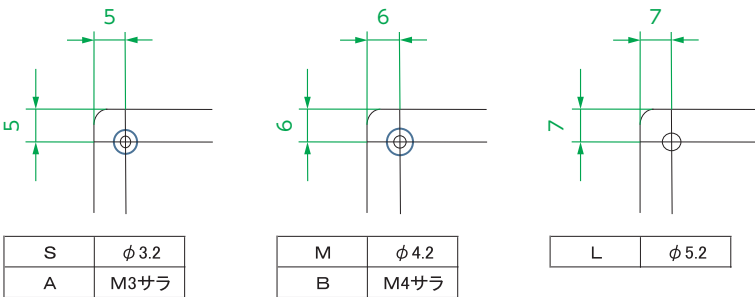
## 2 色・板厚選定

パネルの色・板厚をお選び下さい。

| 記号   | 色    | 板厚  |
|------|------|-----|
| S 15 | シルバー | 1.5 |
| S 20 | シルバー | 2.0 |
| S 25 | シルバー | 2.5 |
| B 20 | ブラック | 2.0 |
| B 25 | ブラック | 2.5 |

## 3 4隅取付穴指定

取付穴の有無をご指定下さい。穴位置は下記寸法で固定です。



| 記号 | サイズ   | 金額(税別)<br>(4隅) |
|----|-------|----------------|
| N  | なし    | —              |
| S  | φ 3.2 | 200円           |
| M  | φ 4.2 | 200円           |
| L  | φ 5.2 | 200円           |
| A  | M3サラ  | 400円           |
| B  | M4サラ  | 400円           |

M3サラ穴は板厚2.0、2.5mmが可能です。  
M4サラ穴は板厚2.5mmのみ可能です。

標準以外の穴位置の指定は別途寸法記載の図面を送付して下さい。

## 4 コーナーR指定

コーナーにRを付けます。  
有無をご指定下さい。

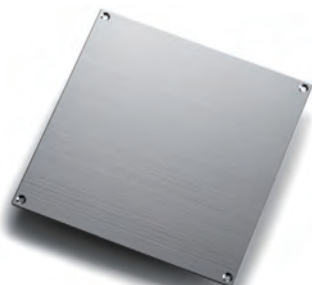
| 記号              | N<br>(Rなし) | 2    | 3    | 5    | 7    |
|-----------------|------------|------|------|------|------|
| 金額(税別)<br>(4ヶ所) | —          | 200円 | 200円 | 200円 | 200円 |

## 納 期

**実働3日目発送(4隅取付穴まで)**  
**実働5日目発送(カスタム穴加工付)**

受注日および土・日・祭日は実働日に含まれません。  
納期は基準納期です。数量、追加加工内容によっては変わることがございます。

穴加工・印刷・彫刻等のカスタム品は別途お見積り致します。 TEL. 048-222-7640 FAX. 048-222-7652



パネルのみ  
実働3日目発送



パネル穴加工  
実働5日目発送



パネル穴加工+インクジェット印刷  
実働8日目発送



パネル穴加工+彫刻  
実働9日目発送

## 標準価格表 (税別)

※標準価格は目安の販売価格になります。

**1台～3台までは同単価です。**

4台以上は単価が下がります。

4台以上の場合はWEBサイトからお見積りいただけます。

HLFシリーズのページに進み、「フリーサイズWEB見積ページ」ボタン

をクリックし、価格をご確認下さい。

製作数は最大5つまで指定可能です。



HLF 板厚1.5 ※シルバーのみ

| W \ H     | 50~100 | 100.1~150 | 150.1~200 | 200.1~250 | 250.1~300 | 300.1~350 | 350.1~400 | 400.1~450 | 450.1~500 | 500.1~550 | 550.1~600 |
|-----------|--------|-----------|-----------|-----------|-----------|-----------|-----------|-----------|-----------|-----------|-----------|
| 50~100    | 740    | 900       | 1,040     | 1,240     | 1,380     | 1,680     | 1,830     | 2,180     | 2,340     | 2,480     | 2,630     |
| 100.1~150 | 900    | 1,160     | 1,380     | 1,600     | 1,830     | 2,190     | 2,420     | 2,860     | 3,080     | 3,300     | 3,530     |
| 150.1~200 | 1,040  | 1,380     | 1,680     | 1,980     | 2,280     | 2,730     | 3,020     | 3,530     | 3,820     | 4,120     | 4,410     |
| 200.1~250 | 1,240  | 1,600     | 1,980     | 2,500     | 2,870     | 3,250     | 3,610     | 4,190     | 4,570     | 4,930     | 5,310     |
| 250.1~300 | 1,380  | 1,830     | 2,280     | 2,870     | 3,320     | 3,760     | 4,210     | 4,860     | 5,310     | 5,760     | 6,200     |
| 300.1~350 | 1,680  | 2,190     | 2,730     | 3,250     | 3,760     | 4,500     | 5,020     | 5,530     | 6,050     | 6,570     | 7,090     |
| 350.1~400 | 1,830  | 2,420     | 3,020     | 3,610     | 4,210     | 5,020     | 5,610     | 6,200     | 6,800     | 7,390     | 7,990     |
| 400.1~450 | 2,180  | 2,860     | 3,530     | 4,190     | 4,860     | 5,530     | 6,200     | 7,150     | 7,820     | 8,480     | 9,160     |
| 450.1~500 | 2,340  | 3,080     | 3,820     | 4,570     | 5,310     | 6,050     | 6,800     | 7,820     | 8,570     | 9,310     | 10,050    |
| 500.1~550 | 2,480  | 3,300     | 4,120     | 4,930     | 5,760     | 6,570     | 7,390     | 8,480     | 9,310     | 10,120    | 10,940    |
| 550.1~600 | 2,630  | 3,530     | 4,410     | 5,310     | 6,200     | 7,090     | 7,990     | 9,160     | 10,050    | 10,940    | 11,840    |

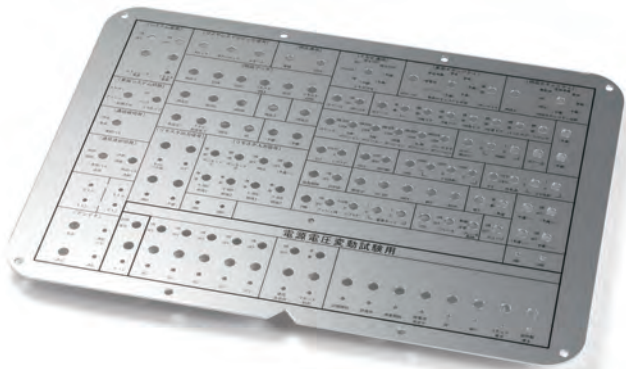
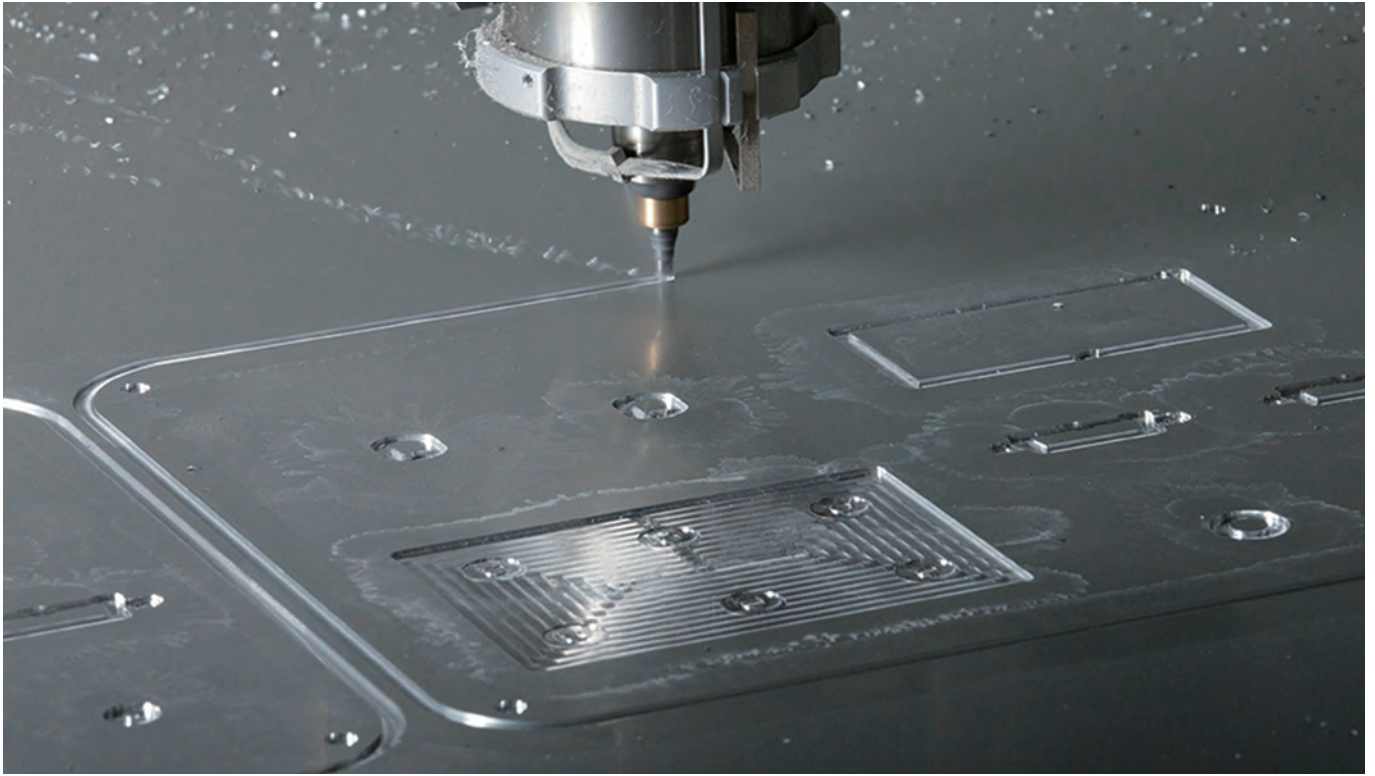
HLF 板厚2.0

| W \ H     | 50~100 | 100.1~150 | 150.1~200 | 200.1~250 | 250.1~300 | 300.1~350 | 350.1~400 | 400.1~450 | 450.1~500 | 500.1~550 | 550.1~600 |
|-----------|--------|-----------|-----------|-----------|-----------|-----------|-----------|-----------|-----------|-----------|-----------|
| 50~100    | 800    | 970       | 1,140     | 1,370     | 1,550     | 1,880     | 2,050     | 2,420     | 2,610     | 2,780     | 2,960     |
| 100.1~150 | 970    | 1,270     | 1,550     | 1,820     | 2,070     | 2,480     | 2,750     | 3,220     | 3,480     | 3,750     | 4,010     |
| 150.1~200 | 1,140  | 1,550     | 1,900     | 2,240     | 2,610     | 3,100     | 3,450     | 4,010     | 4,370     | 4,710     | 5,070     |
| 200.1~250 | 1,370  | 1,820     | 2,240     | 2,840     | 3,270     | 3,720     | 4,170     | 4,800     | 5,250     | 5,680     | 6,120     |
| 250.1~300 | 1,550  | 2,070     | 2,610     | 3,270     | 3,810     | 4,330     | 4,860     | 5,590     | 6,120     | 6,640     | 7,190     |
| 300.1~350 | 1,880  | 2,480     | 3,100     | 3,720     | 4,330     | 5,160     | 5,770     | 6,380     | 7,000     | 7,610     | 8,240     |
| 350.1~400 | 2,050  | 2,750     | 3,450     | 4,170     | 4,860     | 5,770     | 6,470     | 7,190     | 7,880     | 8,580     | 9,300     |
| 400.1~450 | 2,420  | 3,220     | 4,010     | 4,800     | 5,590     | 6,380     | 7,190     | 8,250     | 9,040     | 9,830     | 10,630    |
| 450.1~500 | 2,610  | 3,480     | 4,370     | 5,250     | 6,120     | 7,000     | 7,880     | 9,040     | 9,910     | 10,800    | 11,680    |
| 500.1~550 | 2,780  | 3,750     | 4,710     | 5,680     | 6,640     | 7,610     | 8,580     | 9,830     | 10,800    | 11,760    | 12,730    |
| 550.1~600 | 2,960  | 4,010     | 5,070     | 6,120     | 7,190     | 8,240     | 9,300     | 10,630    | 11,680    | 12,730    | 13,780    |

HLF 板厚2.5

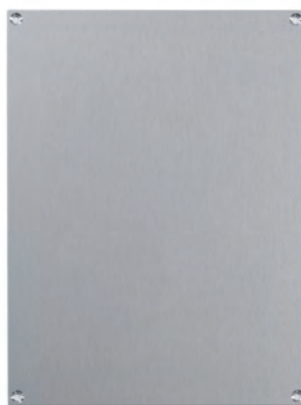
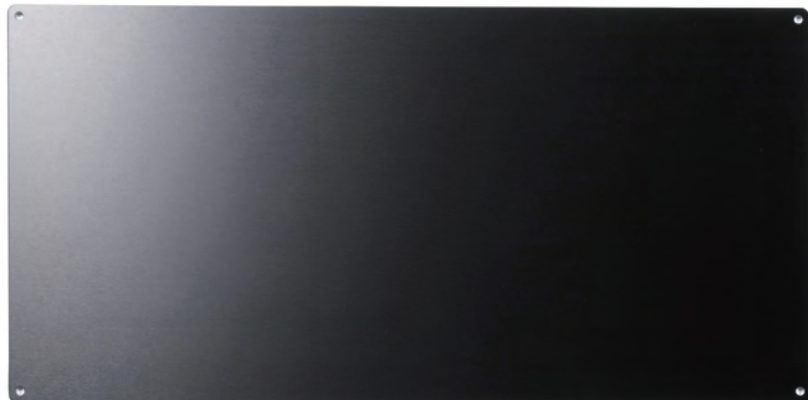
| W \ H     | 50~100 | 100.1~150 | 150.1~200 | 200.1~250 | 250.1~300 | 300.1~350 | 350.1~400 | 400.1~450 | 450.1~500 | 500.1~550 | 550.1~600 |
|-----------|--------|-----------|-----------|-----------|-----------|-----------|-----------|-----------|-----------|-----------|-----------|
| 50~100    | 850    | 1,050     | 1,250     | 1,500     | 1,700     | 2,050     | 2,270     | 2,670     | 2,870     | 3,070     | 3,270     |
| 100.1~150 | 1,050  | 1,390     | 1,700     | 2,010     | 2,300     | 2,760     | 3,070     | 3,560     | 3,880     | 4,180     | 4,470     |
| 150.1~200 | 1,250  | 1,700     | 2,110     | 2,510     | 2,910     | 3,470     | 3,870     | 4,470     | 4,900     | 5,300     | 5,700     |
| 200.1~250 | 1,500  | 2,010     | 2,510     | 3,160     | 3,670     | 4,180     | 4,680     | 5,390     | 5,890     | 6,400     | 6,900     |
| 250.1~300 | 1,700  | 2,300     | 2,910     | 3,670     | 4,270     | 4,870     | 5,490     | 6,300     | 6,900     | 7,500     | 8,120     |
| 300.1~350 | 2,050  | 2,760     | 3,470     | 4,180     | 4,870     | 5,790     | 6,500     | 7,210     | 7,910     | 8,630     | 9,320     |
| 350.1~400 | 2,270  | 3,070     | 3,870     | 4,680     | 5,490     | 6,500     | 7,320     | 8,120     | 8,920     | 9,720     | 10,540    |
| 400.1~450 | 2,670  | 3,560     | 4,470     | 5,390     | 6,300     | 7,210     | 8,120     | 9,310     | 10,220    | 11,120    | 12,020    |
| 450.1~500 | 2,870  | 3,880     | 4,900     | 5,890     | 6,900     | 7,910     | 8,920     | 10,220    | 11,220    | 12,240    | 13,250    |
| 500.1~550 | 3,070  | 4,180     | 5,300     | 6,400     | 7,500     | 8,630     | 9,720     | 11,120    | 12,240    | 13,330    | 14,460    |
| 550.1~600 | 3,270  | 4,470     | 5,700     | 6,900     | 8,120     | 9,320     | 10,540    | 12,020    | 13,250    | 14,460    | 15,670    |

# カスタム加工例 プレス・切削加工・印刷・NC彫刻・金属スペーサー取付け



## B2F SERIES

## アルマイト付フリーサイズアルミパネル



- カスタム製品 (穴加工・インクジェット印刷・塗装) についてはホームページをご覧ください。
- カスタム製品のリピート注文品は5%割引致します。
- 幅 (W) と高さ (H) 50~600mmまで0.1mm単位で指定出来るフリーサイズパネルです。
- シルバーアルマイト・ブラックアルマイト仕上げで、アルミの光沢を生かした化粧パネルです。
- 材質はA1100P、片面保護シート付です。

## 型番記入方法

ご注文の際は □ 内へ 1~4 の選択項目に合った寸法や記号を記入して下さい。

パネル型番

B2F

-

-




W

H

色・板厚 取付穴 コーナーR

## 価格算出方法

パネル標準価格

+

取付穴加工費

+

コーナーR加工費

P3をご参照下さい。

■ 4隅取付穴指定

■ コーナーR指定

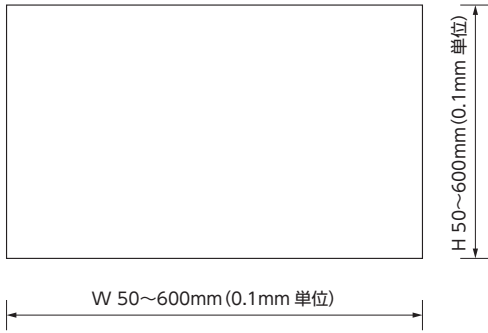
例：W300.5×H200、パネルがシルバーで板厚2mm、M3サラ、コーナーR2の場合

B2F  -  -

|                                    |   |                                  |   |                                  |   |                                    |
|------------------------------------|---|----------------------------------|---|----------------------------------|---|------------------------------------|
| <input type="text" value="2,780"/> | + | <input type="text" value="400"/> | + | <input type="text" value="200"/> | = | <input type="text" value="3,380"/> |
| パネル標準価格(税別)                        |   | 取付穴加工費                           |   | コーナーR加工費                         |   | 合計金額(税別)                           |

## 1 サイズ選定

下記を基準にW×H寸法をご指定下さい。



切断寸法公差

|             |      |
|-------------|------|
| 50~400mm    | ±0.3 |
| 400.1~600mm | ±0.4 |

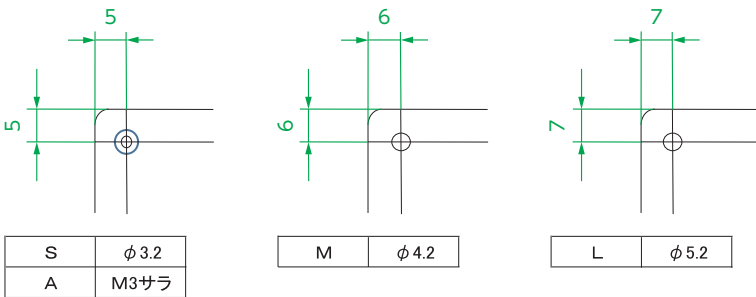
## 2 色・板厚選定

パネルの色・板厚をお選び下さい。

| 記号  | 色    | 板厚  |
|-----|------|-----|
| S10 | シルバー | 1.0 |
| S15 | シルバー | 1.5 |
| S20 | シルバー | 2.0 |
| B15 | ブラック | 1.5 |
| B20 | ブラック | 2.0 |

## 3 4隅取付穴指定

取付穴の有無をご指定下さい。穴位置は下記寸法で固定です。



| 記号 | サイズ   | 金額(税別)<br>(4隅) |
|----|-------|----------------|
| N  | なし    | —              |
| S  | φ 3.2 | 200円           |
| M  | φ 4.2 | 200円           |
| L  | φ 5.2 | 200円           |
| A  | M3サラ  | 400円           |

M3サラ穴は板厚2.0のみ可能です。

標準以外の穴位置の指定は別途寸法記載の図面を送付して下さい。

## 4 コーナーR指定

コーナーにRを付けます。  
有無をご指定下さい。

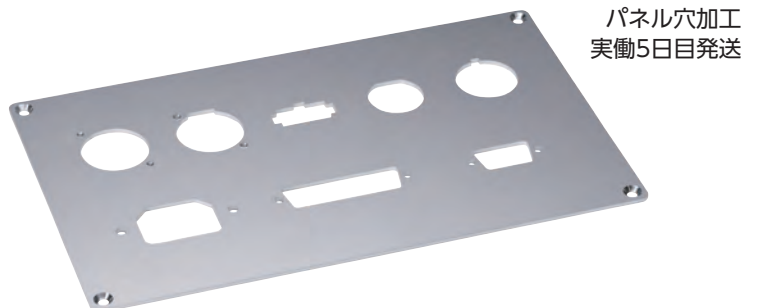
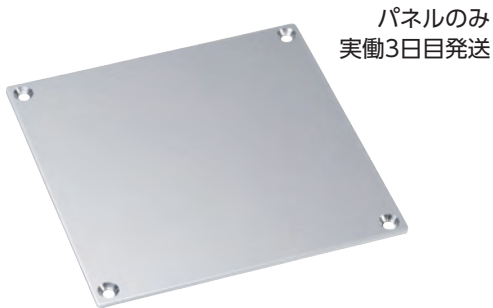
| 記号              | N<br>(Rなし) | 2    | 3    | 5    | 7    |
|-----------------|------------|------|------|------|------|
| 金額(税別)<br>(4ヶ所) | —          | 200円 | 200円 | 200円 | 200円 |

## 納 期

**実働3日目発送(4隅取付穴まで)**  
**実働5日目発送(カスタム穴加工付)**

受注日および土・日・祭日は実働日に含まれません。  
納期は基準納期です。数量、追加内容によっては変わることがございます。

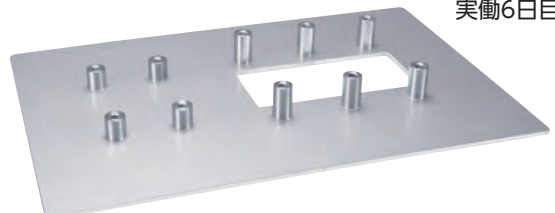
穴加工・印刷・彫刻等のカスタム品は別途お見積り致します。 TEL. 048-222-7640 FAX. 048-222-7652



パネル穴加工+インクジェット印刷  
実働8日目発送



パネル穴加工+クリンチングスペーサー  
実働6日目発送



## 標準価格表 (税別)

※標準価格は目安の販売価格になります。

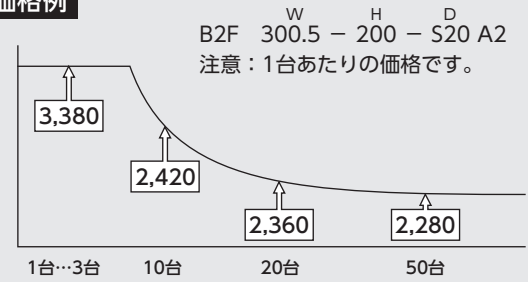
1台～3台までは同単価です。

4台以上は単価が下がります。

4台以上は価格が下がりますので別途お見積り致します。

お見積りはお引き合確認後、早急にご回答致します。

### 価格例



### B2F 板厚1.0 ※シルバーのみ

| W \ H     | 50~100 | 100.1~150 | 150.1~200 | 200.1~250 | 250.1~300 | 300.1~350 | 350.1~400 | 400.1~450 | 450.1~500 | 500.1~550 | 550.1~600 |
|-----------|--------|-----------|-----------|-----------|-----------|-----------|-----------|-----------|-----------|-----------|-----------|
| 50~100    | 580    | 640       | 700       | 800       | 870       | 1,090     | 1,140     | 1,430     | 1,490     | 1,550     | 1,600     |
| 100.1~150 | 640    | 780       | 870       | 970       | 1,070     | 1,310     | 1,390     | 1,710     | 1,790     | 1,900     | 1,990     |
| 150.1~200 | 700    | 870       | 990       | 1,130     | 1,250     | 1,530     | 1,660     | 1,990     | 2,120     | 2,240     | 2,380     |
| 200.1~250 | 800    | 970       | 1,130     | 1,440     | 1,590     | 1,760     | 1,920     | 2,280     | 2,440     | 2,610     | 2,760     |
| 250.1~300 | 870    | 1,070     | 1,250     | 1,590     | 1,780     | 1,980     | 2,170     | 2,570     | 2,760     | 2,940     | 3,140     |
| 300.1~350 | 1,090  | 1,310     | 1,530     | 1,760     | 1,980     | 2,410     | 2,630     | 2,860     | 3,080     | 3,300     | 3,530     |
| 350.1~400 | 1,140  | 1,390     | 1,660     | 1,920     | 2,170     | 2,630     | 2,880     | 3,140     | 3,410     | 3,660     | 3,910     |
| 400.1~450 | 1,430  | 1,710     | 1,990     | 2,280     | 2,570     | 2,860     | 3,140     | 3,720     | 4,000     | 4,280     | 4,580     |
| 450.1~500 | 1,490  | 1,790     | 2,120     | 2,440     | 2,760     | 3,080     | 3,410     | 4,000     | 4,310     | 4,640     | 4,960     |
| 500.1~550 | 1,550  | 1,900     | 2,240     | 2,610     | 2,940     | 3,300     | 3,660     | 4,280     | 4,640     | 4,980     | 5,330     |
| 550.1~600 | 1,600  | 1,990     | 2,380     | 2,760     | 3,140     | 3,530     | 3,910     | 4,580     | 4,960     | 5,330     | 5,720     |

### B2F 板厚1.5

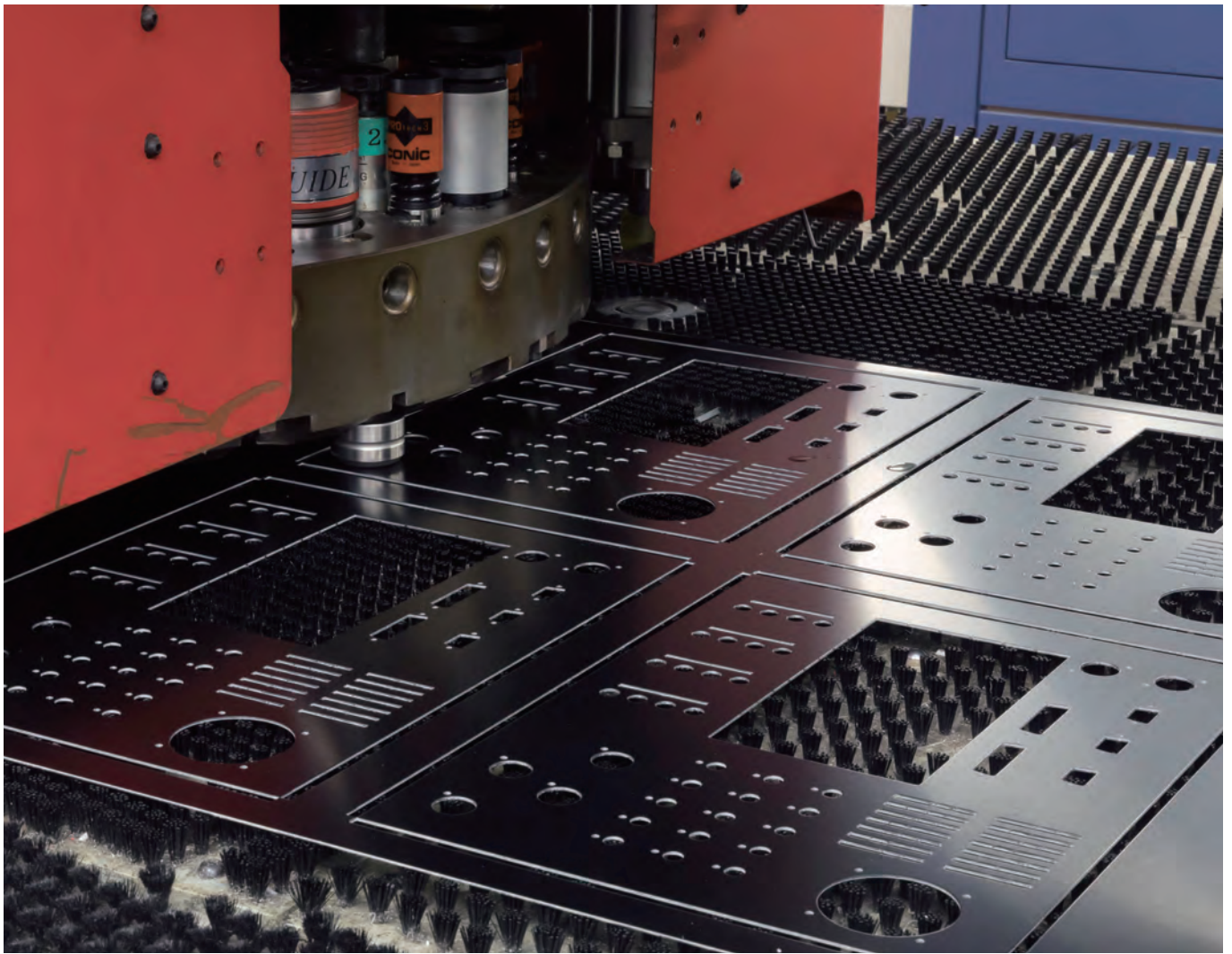
| W \ H     | 50~100 | 100.1~150 | 150.1~200 | 200.1~250 | 250.1~300 | 300.1~350 | 350.1~400 | 400.1~450 | 450.1~500 | 500.1~550 | 550.1~600 |
|-----------|--------|-----------|-----------|-----------|-----------|-----------|-----------|-----------|-----------|-----------|-----------|
| 50~100    | 710    | 840       | 970       | 1,140     | 1,270     | 1,560     | 1,700     | 2,020     | 2,160     | 2,290     | 2,420     |
| 100.1~150 | 840    | 1,090     | 1,270     | 1,480     | 1,660     | 2,020     | 2,220     | 2,620     | 2,810     | 3,020     | 3,210     |
| 150.1~200 | 970    | 1,270     | 1,550     | 1,790     | 2,070     | 2,480     | 2,740     | 3,210     | 3,470     | 3,730     | 4,000     |
| 200.1~250 | 1,140  | 1,480     | 1,790     | 2,280     | 2,610     | 2,930     | 3,260     | 3,790     | 4,130     | 4,460     | 4,790     |
| 250.1~300 | 1,270  | 1,660     | 2,070     | 2,610     | 3,010     | 3,390     | 3,790     | 4,390     | 4,790     | 5,170     | 5,580     |
| 300.1~350 | 1,560  | 2,020     | 2,480     | 2,930     | 3,390     | 4,060     | 4,520     | 4,980     | 5,440     | 5,900     | 6,360     |
| 350.1~400 | 1,700  | 2,220     | 2,740     | 3,260     | 3,790     | 4,520     | 5,040     | 5,580     | 6,100     | 6,620     | 7,140     |
| 400.1~450 | 2,020  | 2,620     | 3,210     | 3,790     | 4,390     | 4,980     | 5,580     | 6,440     | 7,030     | 7,620     | 8,210     |
| 450.1~500 | 2,160  | 2,810     | 3,470     | 4,130     | 4,790     | 5,440     | 6,100     | 7,030     | 7,680     | 8,340     | 8,990     |
| 500.1~550 | 2,290  | 3,020     | 3,730     | 4,460     | 5,170     | 5,900     | 6,620     | 7,620     | 8,340     | 9,070     | 9,780     |
| 550.1~600 | 2,420  | 3,210     | 4,000     | 4,790     | 5,580     | 6,360     | 7,140     | 8,210     | 8,990     | 9,780     | 10,570    |

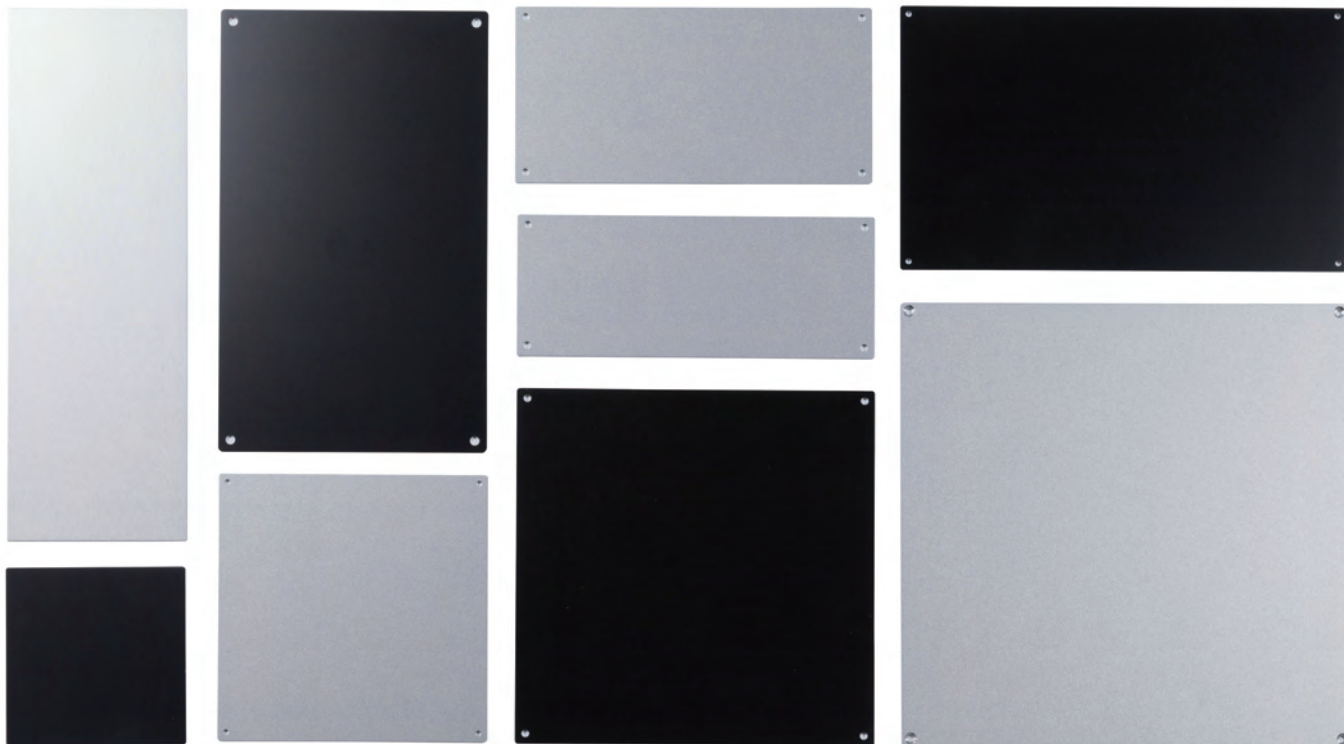
### B2F 板厚2.0

| W \ H     | 50~100 | 100.1~150 | 150.1~200 | 200.1~250 | 250.1~300 | 300.1~350 | 350.1~400 | 400.1~450 | 450.1~500 | 500.1~550 | 550.1~600 |
|-----------|--------|-----------|-----------|-----------|-----------|-----------|-----------|-----------|-----------|-----------|-----------|
| 50~100    | 760    | 910       | 1,050     | 1,250     | 1,420     | 1,710     | 1,860     | 2,220     | 2,380     | 2,530     | 2,680     |
| 100.1~150 | 910    | 1,180     | 1,420     | 1,640     | 1,860     | 2,240     | 2,470     | 2,900     | 3,140     | 3,360     | 3,600     |
| 150.1~200 | 1,050  | 1,420     | 1,710     | 2,020     | 2,320     | 2,780     | 3,080     | 3,600     | 3,890     | 4,210     | 4,510     |
| 200.1~250 | 1,250  | 1,640     | 2,020     | 2,540     | 2,930     | 3,300     | 3,680     | 4,280     | 4,650     | 5,040     | 5,430     |
| 250.1~300 | 1,420  | 1,860     | 2,320     | 2,930     | 3,390     | 3,840     | 4,300     | 4,970     | 5,430     | 5,880     | 6,340     |
| 300.1~350 | 1,710  | 2,240     | 2,780     | 3,300     | 3,840     | 4,580     | 5,110     | 5,650     | 6,180     | 6,730     | 7,260     |
| 350.1~400 | 1,860  | 2,470     | 3,080     | 3,680     | 4,300     | 5,110     | 5,720     | 6,340     | 6,940     | 7,550     | 8,170     |
| 400.1~450 | 2,220  | 2,900     | 3,600     | 4,280     | 4,970     | 5,650     | 6,340     | 7,300     | 7,990     | 8,670     | 9,370     |
| 450.1~500 | 2,380  | 3,140     | 3,890     | 4,650     | 5,430     | 6,180     | 6,940     | 7,990     | 8,760     | 9,510     | 10,280    |
| 500.1~550 | 2,530  | 3,360     | 4,210     | 5,040     | 5,880     | 6,730     | 7,550     | 8,670     | 9,510     | 10,350    | 11,200    |
| 550.1~600 | 2,680  | 3,600     | 4,510     | 5,430     | 6,340     | 7,260     | 8,170     | 9,370     | 10,280    | 11,200    | 12,110    |



# カスタム加工例 レーザー・プレス・印刷・NC彫刻・金属スペーサー取付け





- カスタム製品 (穴加工・インクジェット印刷・塗装) についてはホームページをご覧ください。
- カスタム製品のリピート注文品は5%割引致します。
- 幅 (W) と高さ (H) 50~600mmまで0.1mm単位で指定出来るフリーサイズパネルです。
- ブラック / 片面塗装、メタリックシルバー / 片面塗装-裏面導通処理のアルミパネルで、アルマイト処理されたアルミパネルより低価格です。
- 材質はA1100P、片面保護シート付です。

## 型番記入方法

ご注文の際は □ 内へ 1~4 の選択項目に合った寸法や記号を記入して下さい。

パネル型番

CAF  -  -

W                      H                      色・板厚   取付穴   コーナーR

## 価格算出方法

パネル標準価格 +  取付穴加工費 +  コーナーR加工費

P 11をご参照下さい。

3 4隅取付穴指定

4 コーナーR指定

例：W300.5×H200、パネルがメタリックシルバーで板厚2mm、M3サラ、コーナーR2の場合

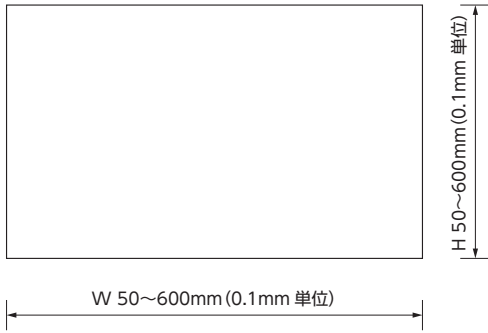
CAF  300.5 -  200 -  M20     A     2

2,050    +     400    +     200    =     2,650

パネル標準価格(税別)                      取付穴加工費                      コーナーR加工費                      合計金額(税別)

## 1 サイズ選定

下記を基準にW×H寸法をご指定下さい。



切断寸法公差

|             |      |
|-------------|------|
| 50~400mm    | ±0.3 |
| 400.1~600mm | ±0.4 |

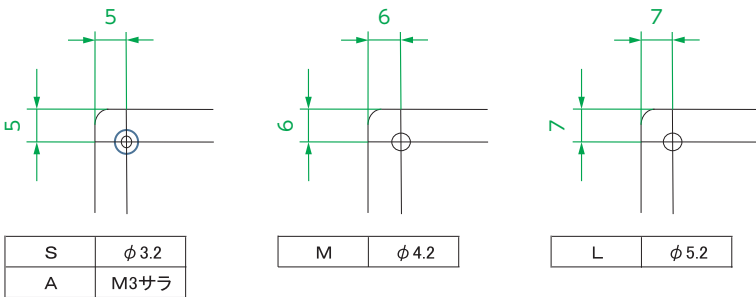
## 2 色・板厚選定

パネルの色・板厚をお選び下さい。

| 記号  | 色         | 板厚  |
|-----|-----------|-----|
| B10 | ブラック      | 1.0 |
| B15 | ブラック      | 1.5 |
| M10 | メタリックシルバー | 1.0 |
| M12 | メタリックシルバー | 1.2 |
| M15 | メタリックシルバー | 1.5 |
| M20 | メタリックシルバー | 2.0 |

## 3 4隅取付穴指定

取付穴の有無をご指定下さい。穴位置は下記寸法で固定です。



| 記号 | サイズ   | 金額(税別)<br>(4隅) |
|----|-------|----------------|
| N  | なし    | —              |
| S  | φ 3.2 | 200円           |
| M  | φ 4.2 | 200円           |
| L  | φ 5.2 | 200円           |
| A  | M3サラ  | 400円           |

M3サラ穴は板厚2.0のみ可能です。

標準以外の穴位置の指定は別途寸法記載の図面を送付して下さい。

## 4 コーナーR指定

コーナーにRを付けます。  
有無をご指定下さい。

| 記号              | N<br>(Rなし) | 2    | 3    | 5    | 7    |
|-----------------|------------|------|------|------|------|
| 金額(税別)<br>(4ヶ所) | —          | 200円 | 200円 | 200円 | 200円 |

## 納 期

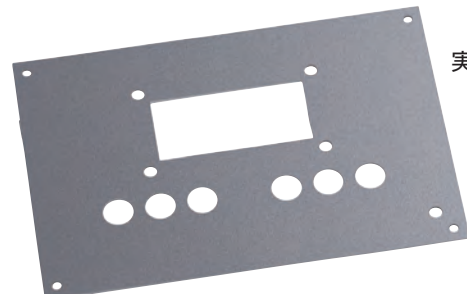
**実働3日目発送(4隅取付穴まで)**  
**実働5日目発送(カスタム穴加工付)**

受注日および土・日・祭日は実働日に含まれません。  
納期は基準納期です。数量、追加内容によっては変わることがございます。

穴加工・印刷・彫刻等のカスタム品は別途お見積り致します。 TEL. 048-222-7640 FAX. 048-222-7652



パネルのみ  
実働3日目発送



パネル穴加工  
実働5日目発送



パネル穴加工+インクジェット印刷  
実働8日目発送



パネル穴加工+レーザーマーキング  
実働8日目発送

## 標準価格表 (税別)

※標準価格は目安の販売価格になります。

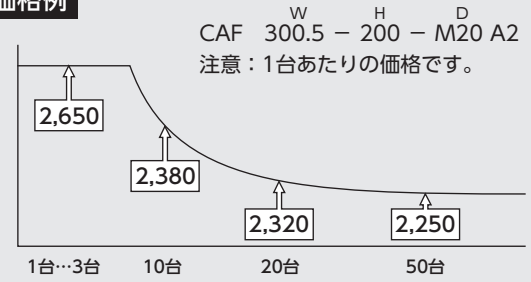
1台～3台までは同単価です。

4台以上は単価が下がります。

4台以上は価格が下がりますので別途お見積り致します。

お見積りはお引き合確認後、早急にご回答致します。

### 価格例



CAF 板厚1.0

| W \ H     | 50~100 | 100.1~150 | 150.1~200 | 200.1~250 | 250.1~300 | 300.1~350 | 350.1~400 | 400.1~450 | 450.1~500 | 500.1~550 | 550.1~600 |
|-----------|--------|-----------|-----------|-----------|-----------|-----------|-----------|-----------|-----------|-----------|-----------|
| 50~100    | 570    | 630       | 680       | 790       | 850       | 1,050     | 1,120     | 1,390     | 1,450     | 1,520     | 1,580     |
| 100.1~150 | 630    | 760       | 850       | 930       | 1,040     | 1,270     | 1,370     | 1,660     | 1,760     | 1,840     | 1,940     |
| 150.1~200 | 680    | 850       | 970       | 1,100     | 1,220     | 1,490     | 1,600     | 1,940     | 2,050     | 2,170     | 2,290     |
| 200.1~250 | 790    | 930       | 1,100     | 1,390     | 1,550     | 1,700     | 1,840     | 2,190     | 2,350     | 2,510     | 2,670     |
| 250.1~300 | 850    | 1,040     | 1,220     | 1,550     | 1,720     | 1,900     | 2,080     | 2,480     | 2,670     | 2,840     | 3,020     |
| 300.1~350 | 1,050  | 1,270     | 1,490     | 1,700     | 1,900     | 2,320     | 2,540     | 2,750     | 2,960     | 3,160     | 3,370     |
| 350.1~400 | 1,120  | 1,370     | 1,600     | 1,840     | 2,080     | 2,540     | 2,780     | 3,020     | 3,260     | 3,490     | 3,750     |
| 400.1~450 | 1,390  | 1,660     | 1,940     | 2,190     | 2,480     | 2,750     | 3,020     | 3,560     | 3,850     | 4,120     | 4,390     |
| 450.1~500 | 1,450  | 1,760     | 2,050     | 2,350     | 2,670     | 2,960     | 3,260     | 3,850     | 4,150     | 4,450     | 4,740     |
| 500.1~550 | 1,520  | 1,840     | 2,170     | 2,510     | 2,840     | 3,160     | 3,490     | 4,120     | 4,450     | 4,770     | 5,110     |
| 550.1~600 | 1,580  | 1,940     | 2,290     | 2,670     | 3,020     | 3,370     | 3,750     | 4,390     | 4,740     | 5,110     | 5,480     |

CAF 板厚1.2 ※メタリックシルバーのみ

| W \ H     | 50~100 | 100.1~150 | 150.1~200 | 200.1~250 | 250.1~300 | 300.1~350 | 350.1~400 | 400.1~450 | 450.1~500 | 500.1~550 | 550.1~600 |
|-----------|--------|-----------|-----------|-----------|-----------|-----------|-----------|-----------|-----------|-----------|-----------|
| 50~100    | 580    | 650       | 710       | 840       | 900       | 1,120     | 1,180     | 1,450     | 1,520     | 1,590     | 1,650     |
| 100.1~150 | 650    | 790       | 900       | 990       | 1,100     | 1,360     | 1,440     | 1,760     | 1,860     | 1,960     | 2,070     |
| 150.1~200 | 710    | 900       | 1,030     | 1,160     | 1,300     | 1,580     | 1,710     | 2,070     | 2,190     | 2,340     | 2,470     |
| 200.1~250 | 840    | 990       | 1,160     | 1,490     | 1,650     | 1,820     | 1,990     | 2,360     | 2,530     | 2,700     | 2,870     |
| 250.1~300 | 900    | 1,100     | 1,300     | 1,650     | 1,860     | 2,050     | 2,270     | 2,670     | 2,870     | 3,070     | 3,270     |
| 300.1~350 | 1,120  | 1,360     | 1,580     | 1,820     | 2,050     | 2,500     | 2,740     | 2,970     | 3,210     | 3,430     | 3,670     |
| 350.1~400 | 1,180  | 1,440     | 1,710     | 1,990     | 2,270     | 2,740     | 3,010     | 3,270     | 3,540     | 3,810     | 4,070     |
| 400.1~450 | 1,450  | 1,760     | 2,070     | 2,360     | 2,670     | 2,970     | 3,270     | 3,850     | 4,170     | 4,460     | 4,770     |
| 450.1~500 | 1,520  | 1,860     | 2,190     | 2,530     | 2,870     | 3,210     | 3,540     | 4,170     | 4,510     | 4,840     | 5,170     |
| 500.1~550 | 1,590  | 1,960     | 2,340     | 2,700     | 3,070     | 3,430     | 3,810     | 4,460     | 4,840     | 5,200     | 5,580     |
| 550.1~600 | 1,650  | 2,070     | 2,470     | 2,870     | 3,270     | 3,670     | 4,070     | 4,770     | 5,170     | 5,580     | 5,980     |

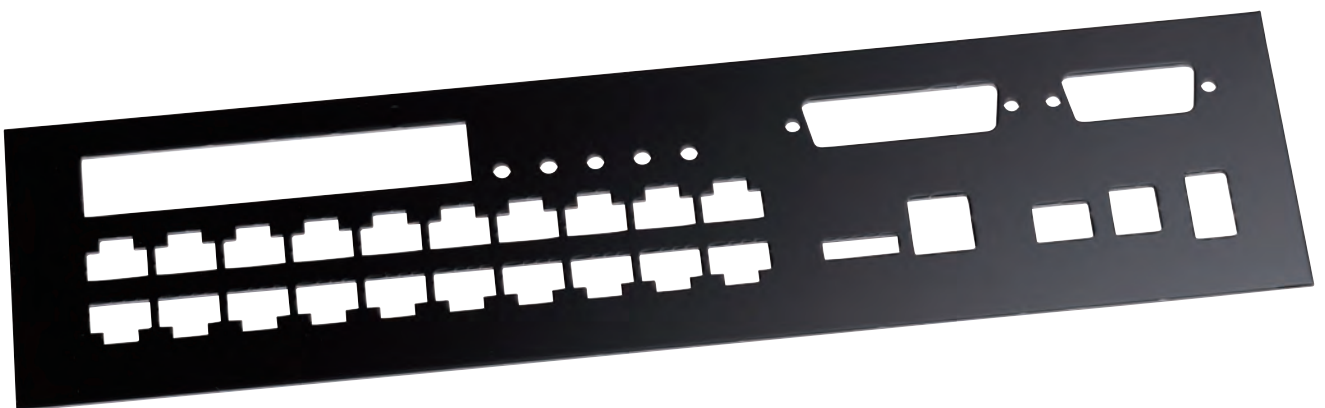
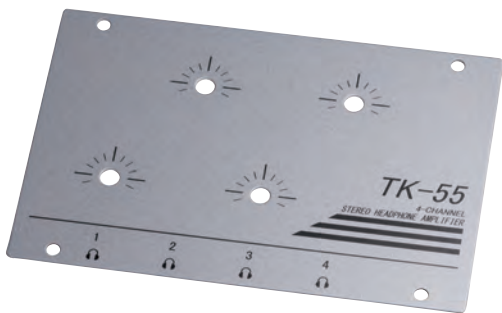
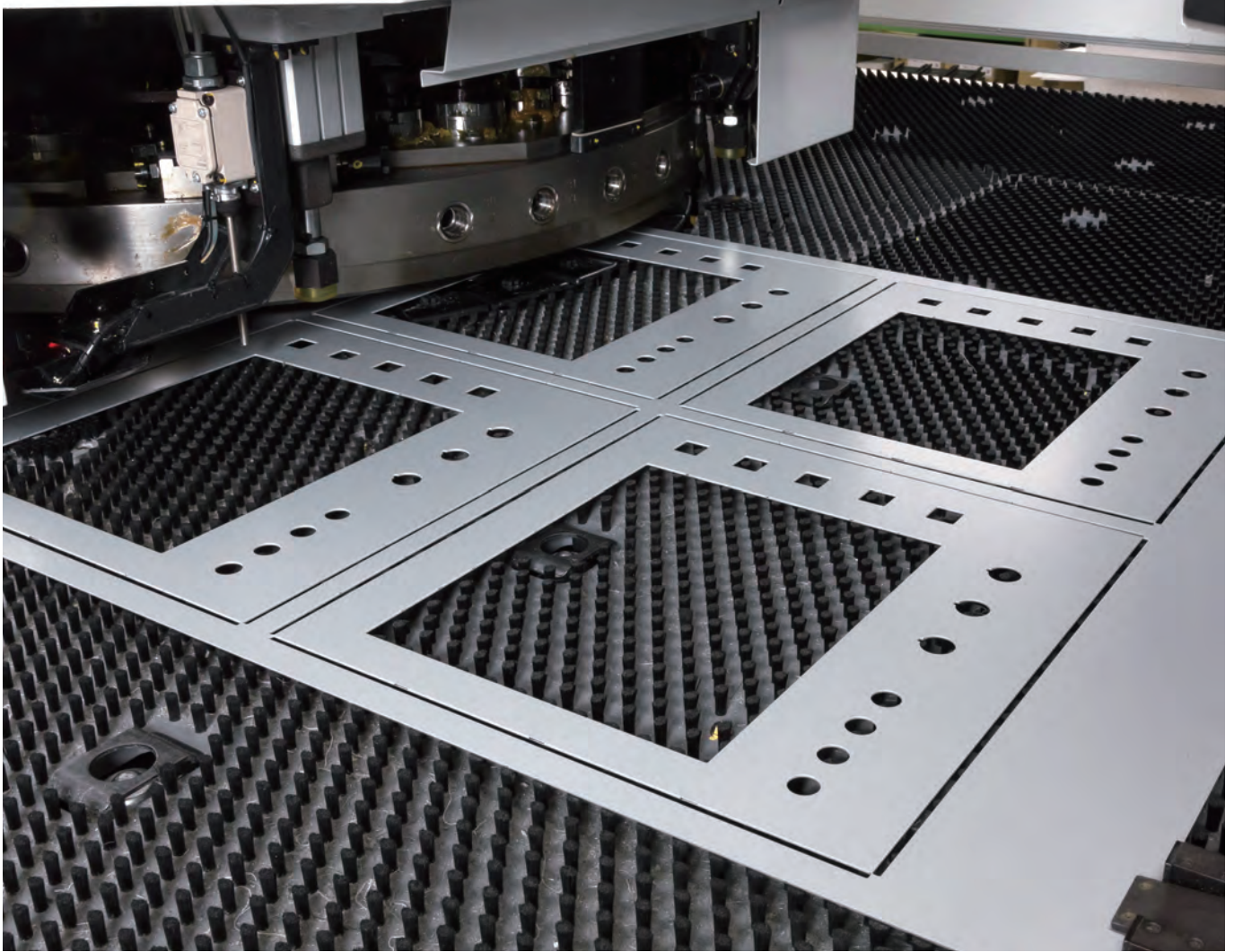
CAF 板厚1.5

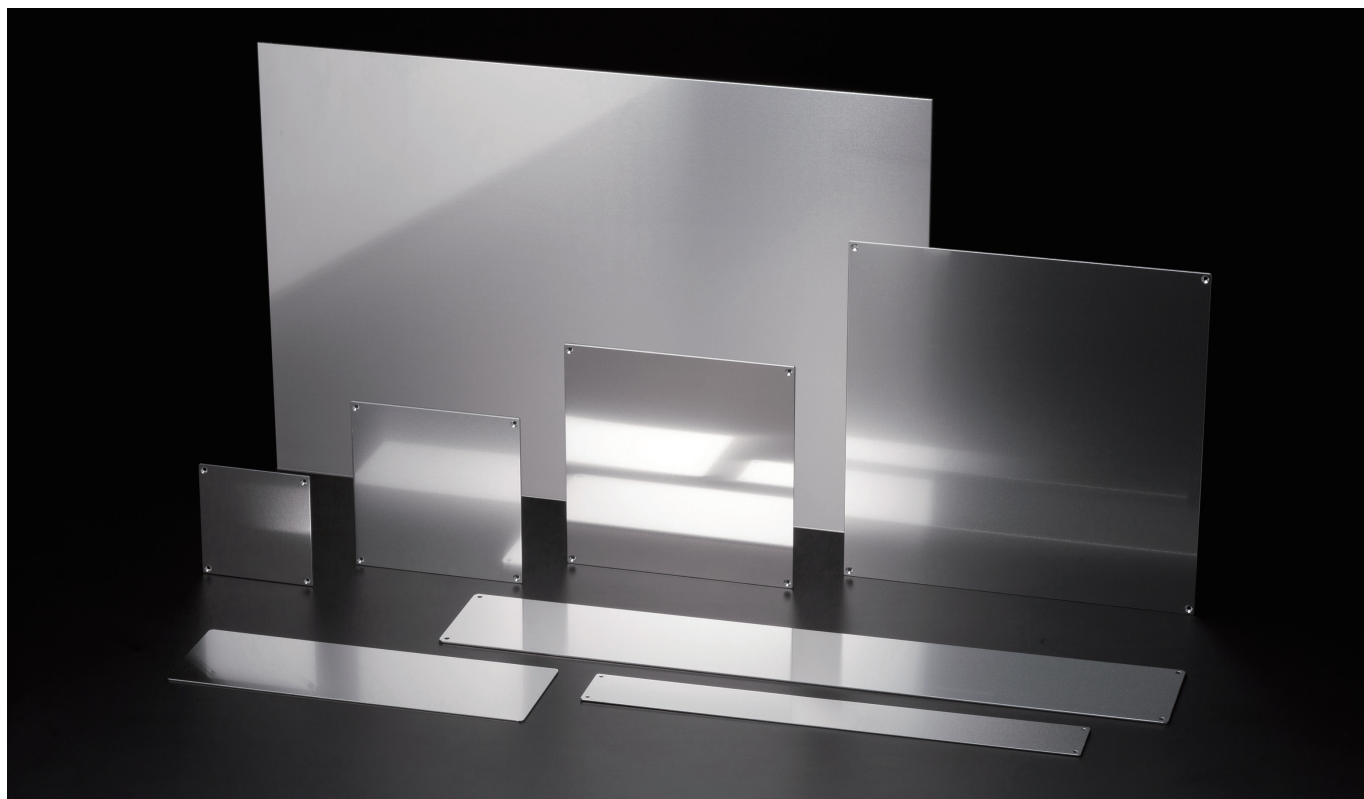
| W \ H     | 50~100 | 100.1~150 | 150.1~200 | 200.1~250 | 250.1~300 | 300.1~350 | 350.1~400 | 400.1~450 | 450.1~500 | 500.1~550 | 550.1~600 |
|-----------|--------|-----------|-----------|-----------|-----------|-----------|-----------|-----------|-----------|-----------|-----------|
| 50~100    | 610    | 700       | 780       | 910       | 990       | 1,220     | 1,310     | 1,600     | 1,680     | 1,770     | 1,840     |
| 100.1~150 | 700    | 860       | 990       | 1,120     | 1,250     | 1,520     | 1,640     | 1,980     | 2,100     | 2,230     | 2,350     |
| 150.1~200 | 780    | 990       | 1,160     | 1,320     | 1,490     | 1,820     | 1,980     | 2,350     | 2,510     | 2,690     | 2,860     |
| 200.1~250 | 910    | 1,120     | 1,320     | 1,680     | 1,890     | 2,100     | 2,300     | 2,730     | 2,930     | 3,140     | 3,350     |
| 250.1~300 | 990    | 1,250     | 1,490     | 1,890     | 2,140     | 2,400     | 2,640     | 3,100     | 3,350     | 3,600     | 3,850     |
| 300.1~350 | 1,220  | 1,520     | 1,820     | 2,100     | 2,400     | 2,900     | 3,190     | 3,480     | 3,780     | 4,060     | 4,350     |
| 350.1~400 | 1,310  | 1,640     | 1,980     | 2,300     | 2,640     | 3,190     | 3,530     | 3,850     | 4,190     | 4,520     | 4,860     |
| 400.1~450 | 1,600  | 1,980     | 2,350     | 2,730     | 3,100     | 3,480     | 3,850     | 4,510     | 4,900     | 5,260     | 5,640     |
| 450.1~500 | 1,680  | 2,100     | 2,510     | 2,930     | 3,350     | 3,780     | 4,190     | 4,900     | 5,310     | 5,720     | 6,140     |
| 500.1~550 | 1,770  | 2,230     | 2,690     | 3,140     | 3,600     | 4,060     | 4,520     | 5,260     | 5,720     | 6,180     | 6,640     |
| 550.1~600 | 1,840  | 2,350     | 2,860     | 3,350     | 3,850     | 4,350     | 4,860     | 5,640     | 6,140     | 6,640     | 7,140     |

CAF 板厚2.0 ※メタリックシルバーのみ

| W \ H     | 50~100 | 100.1~150 | 150.1~200 | 200.1~250 | 250.1~300 | 300.1~350 | 350.1~400 | 400.1~450 | 450.1~500 | 500.1~550 | 550.1~600 |
|-----------|--------|-----------|-----------|-----------|-----------|-----------|-----------|-----------|-----------|-----------|-----------|
| 50~100    | 650    | 740       | 850       | 990       | 1,100     | 1,330     | 1,440     | 1,760     | 1,860     | 1,950     | 2,050     |
| 100.1~150 | 740    | 930       | 1,100     | 1,250     | 1,390     | 1,700     | 1,840     | 2,190     | 2,350     | 2,500     | 2,670     |
| 150.1~200 | 850    | 1,100     | 1,300     | 1,500     | 1,700     | 2,050     | 2,240     | 2,670     | 2,860     | 3,070     | 3,260     |
| 200.1~250 | 990    | 1,250     | 1,500     | 1,890     | 2,140     | 2,400     | 2,640     | 3,100     | 3,360     | 3,610     | 3,870     |
| 250.1~300 | 1,100  | 1,390     | 1,700     | 2,140     | 2,450     | 2,750     | 3,040     | 3,550     | 3,870     | 4,170     | 4,460     |
| 300.1~350 | 1,330  | 1,700     | 2,050     | 2,400     | 2,750     | 3,300     | 3,660     | 4,010     | 4,350     | 4,710     | 5,070     |
| 350.1~400 | 1,440  | 1,840     | 2,240     | 2,640     | 3,040     | 3,660     | 4,060     | 4,460     | 4,860     | 5,260     | 5,660     |
| 400.1~450 | 1,760  | 2,190     | 2,670     | 3,100     | 3,550     | 4,010     | 4,460     | 5,190     | 5,650     | 6,100     | 6,560     |
| 450.1~500 | 1,860  | 2,350     | 2,860     | 3,360     | 3,870     | 4,350     | 4,860     | 5,650     | 6,160     | 6,640     | 7,150     |
| 500.1~550 | 1,950  | 2,500     | 3,070     | 3,610     | 4,170     | 4,710     | 5,260     | 6,100     | 6,640     | 7,200     | 7,760     |
| 550.1~600 | 2,050  | 2,670     | 3,260     | 3,870     | 4,460     | 5,070     | 5,660     | 6,560     | 7,150     | 7,760     | 8,350     |

# カスタム加工例 プレス・切削加工・印刷・NC彫刻・金属スペーサー取付け





■ カスタム製品 (穴加工・インクジェット印刷・塗装) についてはP15-1~61をご覧ください。

■ カスタム製品のリピート注文品は5%割引致します。

■ 幅 (W)、高さ (H) 50~600mmまで0.1mm単位で自由なサイズを指定可能なフリーサイズパネルです。

■ 無処理のパネルで材質はA1050P、片面保護シート付です。

### 型番記入方法

ご注文の際は □ 内へ 1~4 の選択項目に合った寸法や記号を記入して下さい。

パネル型番

NPF  -  -

W                      H                      板厚      取付穴      コーナーR

### 価格算出方法

パネル標準価格 + 取付穴加工費 + コーナーR加工費

P 10-149~150をご参照下さい。 3 4隅取付穴指定      4 コーナーR指定

例：W300.5×H200、板厚2mm、M3サラ、コーナーR2の場合

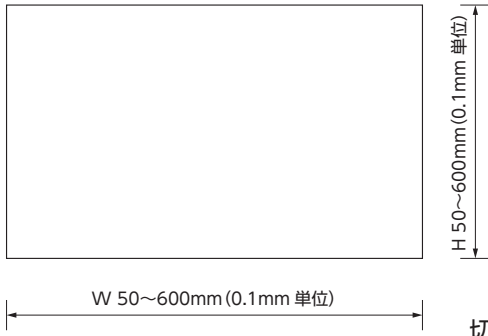
NPF  -  -

+  +  =

パネル標準価格(税別)      取付穴加工費      コーナーR加工費      合計金額(税別)

## 1 サイズ選定

下記を基準にW×H寸法をご指定下さい。



切断寸法公差

|             |      |
|-------------|------|
| 50~400mm    | ±0.3 |
| 400.1~600mm | ±0.4 |

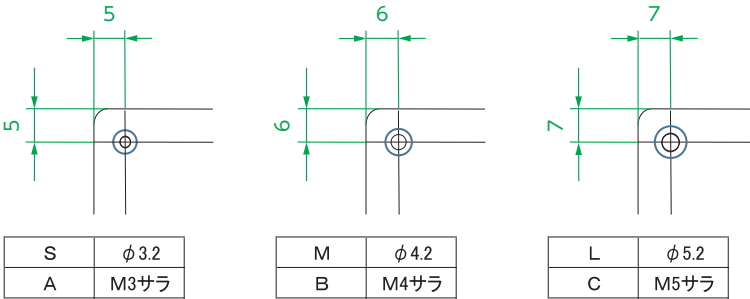
## 2 板厚選定

6種類の中からお選び下さい。

| 記号 | 05  | 10  | 15  | 20  | 25  | 30  |
|----|-----|-----|-----|-----|-----|-----|
| 板厚 | 0.5 | 1.0 | 1.5 | 2.0 | 2.5 | 3.0 |

## 3 4隅取付穴指定

取付穴の有無をご指定下さい。穴位置は下記寸法で固定です。



| 記号 | サイズ  | 金額(税別)<br>(4隅) |
|----|------|----------------|
| N  | なし   | —              |
| S  | φ3.2 | 200円           |
| M  | φ4.2 | 200円           |
| L  | φ5.2 | 200円           |
| A  | M3サラ | 400円           |
| B  | M4サラ | 400円           |
| C  | M5サラ | 400円           |

M3サラ穴は板厚2.0、2.5、3.0mmが可能です。  
M4サラ穴は板厚2.5、3.0mmが可能です。  
M5サラ穴は板厚3.0mmのみ可能です。

標準以外の穴位置の指定は別途寸法記載の図面を送付して下さい。

## 4 コーナーR指定

コーナーにRを付けます。  
有無をご指定下さい。

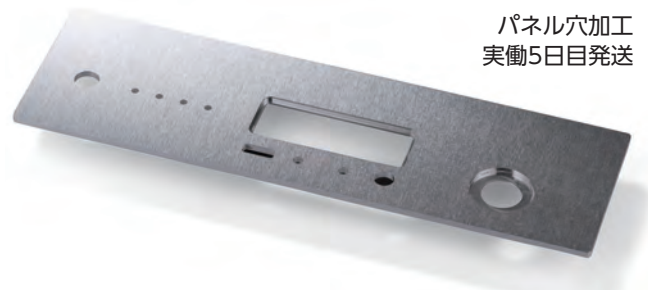
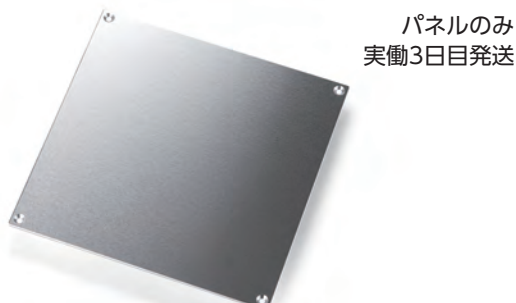
| 記号(税別)      | N<br>(Rなし) | 2    | 3    | 5    | 7    |
|-------------|------------|------|------|------|------|
| 金額<br>(4ヶ所) | —          | 200円 | 200円 | 200円 | 200円 |

## 納 期

**実働3日目発送(4隅取付穴まで)**  
**実働5日目発送(カスタム穴加工付)**

受注日および土・日・祭日は実働日に含まれません。  
納期は基準納期です。数量、追加工内容によっては変わることがございます。

穴加工・印刷・彫刻等のカスタム品は別途お見積り致します。 TEL. 048-222-7640 FAX. 048-222-7652



## 標準価格表 (税別)

※標準価格は目安の販売価格になります。

**1台～3台までは同単価です。**

4台以上は単価が下がります。

4台以上の場合はWEBサイトからお見積りいただけます。

NPFシリーズのページに進み、「フリーサイズWEB見積ページ」ボタンをクリックし、価格をご確認下さい。

製作数は最大5つまで指定可能です。



NPF 板厚0.5

| W \ H     | H      |           |           |           |           |           |           |           |           |           |           |  |
|-----------|--------|-----------|-----------|-----------|-----------|-----------|-----------|-----------|-----------|-----------|-----------|--|
|           | 50~100 | 100.1~150 | 150.1~200 | 200.1~250 | 250.1~300 | 300.1~350 | 350.1~400 | 400.1~450 | 450.1~500 | 500.1~550 | 550.1~600 |  |
| 50~100    | 510    | 520       | 550       | 630       | 650       | 840       | 860       | 1,090     | 1,120     | 1,140     | 1,180     |  |
| 100.1~150 | 520    | 610       | 650       | 700       | 730       | 920       | 970       | 1,200     | 1,250     | 1,300     | 1,330     |  |
| 150.1~200 | 550    | 650       | 710       | 760       | 810       | 1,010     | 1,070     | 1,330     | 1,380     | 1,440     | 1,500     |  |
| 200.1~250 | 630    | 700       | 760       | 980       | 1,040     | 1,120     | 1,180     | 1,450     | 1,520     | 1,590     | 1,650     |  |
| 250.1~300 | 650    | 730       | 810       | 1,040     | 1,130     | 1,200     | 1,300     | 1,580     | 1,650     | 1,730     | 1,820     |  |
| 300.1~350 | 840    | 920       | 1,010     | 1,120     | 1,200     | 1,500     | 1,600     | 1,700     | 1,780     | 1,890     | 1,980     |  |
| 350.1~400 | 860    | 970       | 1,070     | 1,180     | 1,300     | 1,600     | 1,710     | 1,820     | 1,940     | 2,040     | 2,140     |  |
| 400.1~450 | 1,090  | 1,200     | 1,330     | 1,450     | 1,580     | 1,700     | 1,820     | 2,220     | 2,350     | 2,470     | 2,580     |  |
| 450.1~500 | 1,120  | 1,250     | 1,380     | 1,520     | 1,650     | 1,780     | 1,940     | 2,350     | 2,480     | 2,620     | 2,750     |  |
| 500.1~550 | 1,140  | 1,300     | 1,440     | 1,590     | 1,730     | 1,890     | 2,040     | 2,470     | 2,620     | 2,760     | 2,910     |  |
| 550.1~600 | 1,180  | 1,330     | 1,500     | 1,650     | 1,820     | 1,980     | 2,140     | 2,580     | 2,750     | 2,910     | 3,080     |  |

NPF 板厚1.0

| W \ H     | H      |           |           |           |           |           |           |           |           |           |           |  |
|-----------|--------|-----------|-----------|-----------|-----------|-----------|-----------|-----------|-----------|-----------|-----------|--|
|           | 50~100 | 100.1~150 | 150.1~200 | 200.1~250 | 250.1~300 | 300.1~350 | 350.1~400 | 400.1~450 | 450.1~500 | 500.1~550 | 550.1~600 |  |
| 50~100    | 530    | 580       | 630       | 710       | 760       | 960       | 990       | 1,250     | 1,300     | 1,320     | 1,370     |  |
| 100.1~150 | 580    | 680       | 760       | 810       | 900       | 1,100     | 1,160     | 1,440     | 1,500     | 1,580     | 1,640     |  |
| 150.1~200 | 630    | 760       | 850       | 930       | 1,010     | 1,250     | 1,330     | 1,640     | 1,720     | 1,820     | 1,900     |  |
| 200.1~250 | 710    | 810       | 930       | 1,190     | 1,300     | 1,420     | 1,520     | 1,830     | 1,950     | 2,050     | 2,170     |  |
| 250.1~300 | 760    | 900       | 1,010     | 1,300     | 1,430     | 1,560     | 1,700     | 2,040     | 2,170     | 2,290     | 2,420     |  |
| 300.1~350 | 960    | 1,100     | 1,250     | 1,420     | 1,560     | 1,920     | 2,080     | 2,230     | 2,380     | 2,540     | 2,690     |  |
| 350.1~400 | 990    | 1,160     | 1,330     | 1,520     | 1,700     | 2,080     | 2,240     | 2,420     | 2,610     | 2,780     | 2,960     |  |
| 400.1~450 | 1,250  | 1,440     | 1,640     | 1,830     | 2,040     | 2,230     | 2,420     | 2,900     | 3,100     | 3,300     | 3,490     |  |
| 450.1~500 | 1,300  | 1,500     | 1,720     | 1,950     | 2,170     | 2,380     | 2,610     | 3,100     | 3,330     | 3,540     | 3,760     |  |
| 500.1~550 | 1,320  | 1,580     | 1,820     | 2,050     | 2,290     | 2,540     | 2,780     | 3,300     | 3,540     | 3,780     | 4,020     |  |
| 550.1~600 | 1,370  | 1,640     | 1,900     | 2,170     | 2,420     | 2,690     | 2,960     | 3,490     | 3,760     | 4,020     | 4,280     |  |

NPF 板厚1.5

| W \ H     | H      |           |           |           |           |           |           |           |           |           |           |  |
|-----------|--------|-----------|-----------|-----------|-----------|-----------|-----------|-----------|-----------|-----------|-----------|--|
|           | 50~100 | 100.1~150 | 150.1~200 | 200.1~250 | 250.1~300 | 300.1~350 | 350.1~400 | 400.1~450 | 450.1~500 | 500.1~550 | 550.1~600 |  |
| 50~100    | 570    | 630       | 680       | 790       | 860       | 1,070     | 1,130     | 1,390     | 1,450     | 1,520     | 1,580     |  |
| 100.1~150 | 630    | 760       | 860       | 960       | 1,040     | 1,270     | 1,370     | 1,660     | 1,760     | 1,840     | 1,950     |  |
| 150.1~200 | 680    | 860       | 980       | 1,100     | 1,220     | 1,490     | 1,600     | 1,950     | 2,070     | 2,180     | 2,300     |  |
| 200.1~250 | 790    | 960       | 1,100     | 1,390     | 1,550     | 1,710     | 1,860     | 2,220     | 2,360     | 2,510     | 2,680     |  |
| 250.1~300 | 860    | 1,040     | 1,220     | 1,550     | 1,730     | 1,920     | 2,100     | 2,480     | 2,680     | 2,860     | 3,030     |  |
| 300.1~350 | 1,070  | 1,270     | 1,490     | 1,710     | 1,920     | 2,340     | 2,540     | 2,760     | 2,970     | 3,190     | 3,410     |  |
| 350.1~400 | 1,130  | 1,370     | 1,600     | 1,860     | 2,100     | 2,540     | 2,800     | 3,030     | 3,280     | 3,530     | 3,760     |  |
| 400.1~450 | 1,390  | 1,660     | 1,950     | 2,220     | 2,480     | 2,760     | 3,030     | 3,600     | 3,870     | 4,130     | 4,410     |  |
| 450.1~500 | 1,450  | 1,760     | 2,070     | 2,360     | 2,680     | 2,970     | 3,280     | 3,870     | 4,170     | 4,470     | 4,770     |  |
| 500.1~550 | 1,520  | 1,840     | 2,180     | 2,510     | 2,860     | 3,190     | 3,530     | 4,130     | 4,470     | 4,800     | 5,140     |  |
| 550.1~600 | 1,580  | 1,950     | 2,300     | 2,680     | 3,030     | 3,410     | 3,760     | 4,410     | 4,770     | 5,140     | 5,500     |  |



NPF 板厚2.0

| W \ H     | 50~100 | 100.1~150 | 150.1~200 | 200.1~250 | 250.1~300 | 300.1~350 | 350.1~400 | 400.1~450 | 450.1~500 | 500.1~550 | 550.1~600 |
|-----------|--------|-----------|-----------|-----------|-----------|-----------|-----------|-----------|-----------|-----------|-----------|
| 50~100    | 590    | 680       | 760       | 870       | 960       | 1,180     | 1,260     | 1,550     | 1,620     | 1,700     | 1,780     |
| 100.1~150 | 680    | 840       | 960       | 1,070     | 1,190     | 1,450     | 1,580     | 1,890     | 2,010     | 2,120     | 2,240     |
| 150.1~200 | 760    | 960       | 1,120     | 1,260     | 1,430     | 1,720     | 1,880     | 2,240     | 2,400     | 2,560     | 2,700     |
| 200.1~250 | 870    | 1,070     | 1,260     | 1,600     | 1,790     | 1,990     | 2,180     | 2,580     | 2,780     | 2,970     | 3,160     |
| 250.1~300 | 960    | 1,190     | 1,430     | 1,790     | 2,040     | 2,270     | 2,500     | 2,940     | 3,160     | 3,410     | 3,650     |
| 300.1~350 | 1,180  | 1,450     | 1,720     | 1,990     | 2,270     | 2,750     | 3,020     | 3,280     | 3,550     | 3,840     | 4,110     |
| 350.1~400 | 1,260  | 1,580     | 1,880     | 2,180     | 2,500     | 3,020     | 3,330     | 3,650     | 3,950     | 4,250     | 4,570     |
| 400.1~450 | 1,550  | 1,890     | 2,240     | 2,580     | 2,940     | 3,280     | 3,650     | 4,270     | 4,630     | 4,970     | 5,310     |
| 450.1~500 | 1,620  | 2,010     | 2,400     | 2,780     | 3,160     | 3,550     | 3,950     | 4,630     | 5,020     | 5,390     | 5,780     |
| 500.1~550 | 1,700  | 2,120     | 2,560     | 2,970     | 3,410     | 3,840     | 4,250     | 4,970     | 5,390     | 5,820     | 6,240     |
| 550.1~600 | 1,780  | 2,240     | 2,700     | 3,160     | 3,650     | 4,110     | 4,570     | 5,310     | 5,780     | 6,240     | 6,700     |

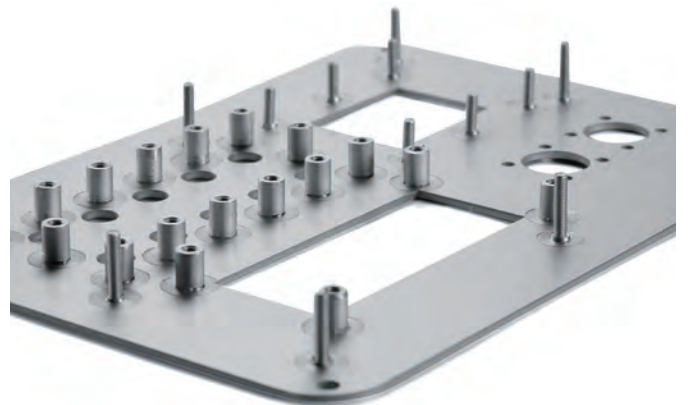
NPF 板厚2.5

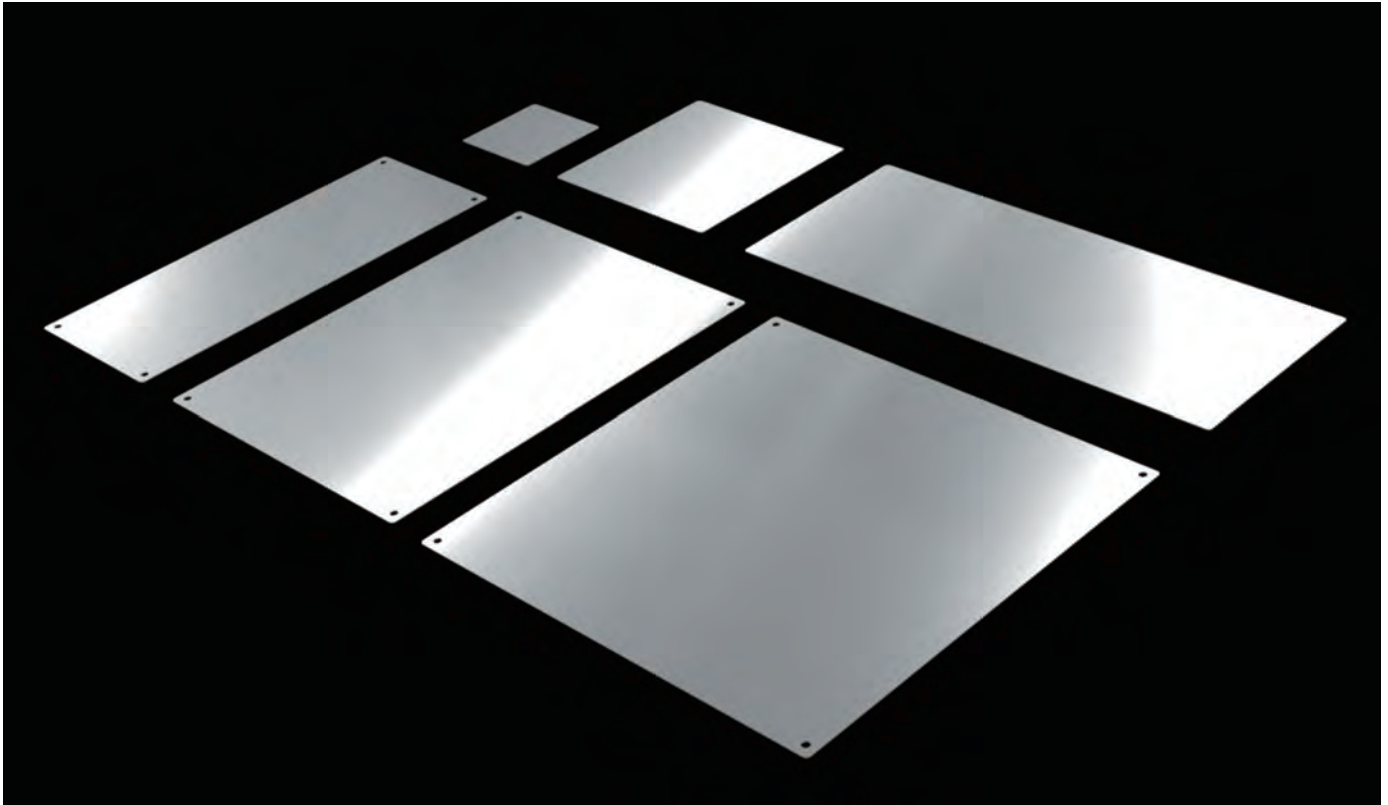
| W \ H     | 50~100 | 100.1~150 | 150.1~200 | 200.1~250 | 250.1~300 | 300.1~350 | 350.1~400 | 400.1~450 | 450.1~500 | 500.1~550 | 550.1~600 |
|-----------|--------|-----------|-----------|-----------|-----------|-----------|-----------|-----------|-----------|-----------|-----------|
| 50~100    | 640    | 730       | 840       | 970       | 1,070     | 1,310     | 1,420     | 1,710     | 1,820     | 1,900     | 2,010     |
| 100.1~150 | 730    | 920       | 1,070     | 1,220     | 1,360     | 1,650     | 1,790     | 2,140     | 2,290     | 2,440     | 2,570     |
| 150.1~200 | 840    | 1,070     | 1,260     | 1,450     | 1,650     | 1,990     | 2,180     | 2,570     | 2,760     | 2,960     | 3,150     |
| 200.1~250 | 970    | 1,220     | 1,450     | 1,840     | 2,080     | 2,320     | 2,560     | 3,020     | 3,260     | 3,490     | 3,730     |
| 250.1~300 | 1,070  | 1,360     | 1,650     | 2,080     | 2,360     | 2,670     | 2,940     | 3,450     | 3,730     | 4,010     | 4,310     |
| 300.1~350 | 1,310  | 1,650     | 1,990     | 2,320     | 2,670     | 3,200     | 3,540     | 3,880     | 4,210     | 4,550     | 4,900     |
| 350.1~400 | 1,420  | 1,790     | 2,180     | 2,560     | 2,940     | 3,540     | 3,930     | 4,310     | 4,700     | 5,090     | 5,480     |
| 400.1~450 | 1,710  | 2,140     | 2,570     | 3,020     | 3,450     | 3,880     | 4,310     | 5,030     | 5,450     | 5,890     | 6,320     |
| 450.1~500 | 1,820  | 2,290     | 2,760     | 3,260     | 3,730     | 4,210     | 4,700     | 5,450     | 5,940     | 6,420     | 6,900     |
| 500.1~550 | 1,900  | 2,440     | 2,960     | 3,490     | 4,010     | 4,550     | 5,090     | 5,890     | 6,420     | 6,940     | 7,480     |
| 550.1~600 | 2,010  | 2,570     | 3,150     | 3,730     | 4,310     | 4,900     | 5,480     | 6,320     | 6,900     | 7,480     | 8,060     |

NPF 板厚3.0

| W \ H     | 50~100 | 100.1~150 | 150.1~200 | 200.1~250 | 250.1~300 | 300.1~350 | 350.1~400 | 400.1~450 | 450.1~500 | 500.1~550 | 550.1~600 |
|-----------|--------|-----------|-----------|-----------|-----------|-----------|-----------|-----------|-----------|-----------|-----------|
| 50~100    | 670    | 790       | 910       | 1,070     | 1,180     | 1,440     | 1,560     | 1,880     | 1,990     | 2,110     | 2,220     |
| 100.1~150 | 790    | 1,010     | 1,180     | 1,360     | 1,520     | 1,840     | 2,010     | 2,400     | 2,570     | 2,740     | 2,910     |
| 150.1~200 | 910    | 1,180     | 1,420     | 1,640     | 1,860     | 2,240     | 2,470     | 2,910     | 3,140     | 3,370     | 3,600     |
| 200.1~250 | 1,070  | 1,360     | 1,640     | 2,070     | 2,360     | 2,640     | 2,930     | 3,420     | 3,720     | 4,000     | 4,280     |
| 250.1~300 | 1,180  | 1,520     | 1,860     | 2,360     | 2,700     | 3,040     | 3,390     | 3,940     | 4,280     | 4,630     | 4,970     |
| 300.1~350 | 1,440  | 1,840     | 2,240     | 2,640     | 3,040     | 3,660     | 4,060     | 4,460     | 4,860     | 5,260     | 5,660     |
| 350.1~400 | 1,560  | 2,010     | 2,470     | 2,930     | 3,390     | 4,060     | 4,520     | 4,970     | 5,430     | 5,890     | 6,350     |
| 400.1~450 | 1,880  | 2,400     | 2,910     | 3,420     | 3,940     | 4,460     | 4,970     | 5,770     | 6,290     | 6,800     | 7,320     |
| 450.1~500 | 1,990  | 2,570     | 3,140     | 3,720     | 4,280     | 4,860     | 5,430     | 6,290     | 6,860     | 7,430     | 8,000     |
| 500.1~550 | 2,110  | 2,740     | 3,370     | 4,000     | 4,630     | 5,260     | 5,890     | 6,800     | 7,430     | 8,060     | 8,700     |
| 550.1~600 | 2,220  | 2,910     | 3,600     | 4,280     | 4,970     | 5,660     | 6,350     | 7,320     | 8,000     | 8,700     | 9,380     |

カスタム加工例 プレス・切削加工・印刷・NC彫刻・金属スペーサー取付け・スタッド溶接





- カスタム製品 (穴加工・インクジェット印刷・塗装) についてはホームページをご覧ください。
- カスタム製品のリピート注文品は**5%割引**致します。
- 幅 (W)、高さ (H) 50~600mmまで0.1mm単位で自由なサイズを指定可能なフリーサイズパネルです。
- 耐食・耐塩・耐薬品に優れたステンレスパネルです。
- 材質はステンレスSUS304です。

### 型番記入方法

ご注文の際は □ 内へ **1**~**4** の選択項目に合った寸法や記号を記入して下さい。

パネル型番    SUSF     -  -

W                    H                    板厚    取付穴    コーナーR

### 価格算出方法

パネル標準価格    +     取付穴加工費    +     コーナーR加工費  
P19をご参照下さい。                    **3** 4隅取付穴指定                    **4** コーナーR指定

例：W300.5×H200、板厚0.8、φ3.2、コーナーR2の場合

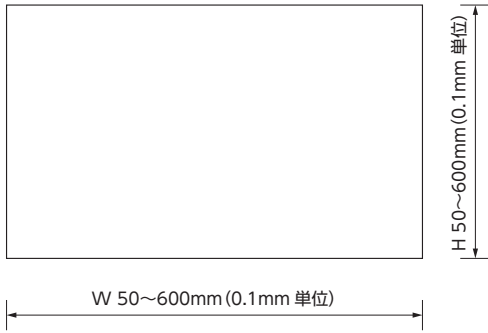
SUSF  -  -        

   +        +        =   

パネル標準価格(税別)                    取付穴加工費                    コーナーR加工費                    合計金額(税別)

## 1 サイズ選定

下記を基準にW×H寸法をご指定下さい。



切断寸法公差

|             |      |
|-------------|------|
| 50~400mm    | ±0.3 |
| 400.1~600mm | ±0.4 |

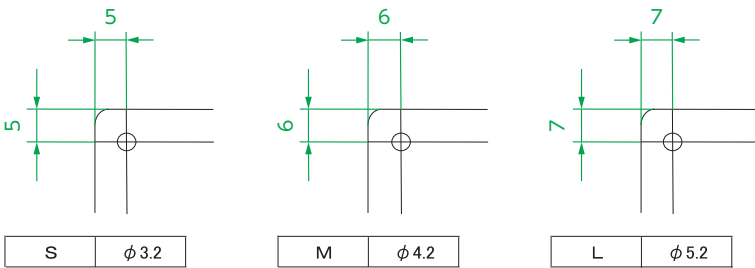
## 2 板厚選定

3種類の中からお選び下さい。

| 記号 | 板厚  |
|----|-----|
| 08 | 0.8 |
| 10 | 1.0 |
| 12 | 1.2 |

## 3 4隅取付穴指定

取付穴の有無をご指定下さい。穴位置は下記寸法で固定です。



| 記号 | サイズ  | 金額(税別)<br>(4隅) |
|----|------|----------------|
| N  | なし   | —              |
| S  | φ3.2 | 200円           |
| M  | φ4.2 | 200円           |
| L  | φ5.2 | 200円           |

標準以外の穴位置の指定は別途寸法記載の図面を送付して下さい。

## 4 コーナーR指定

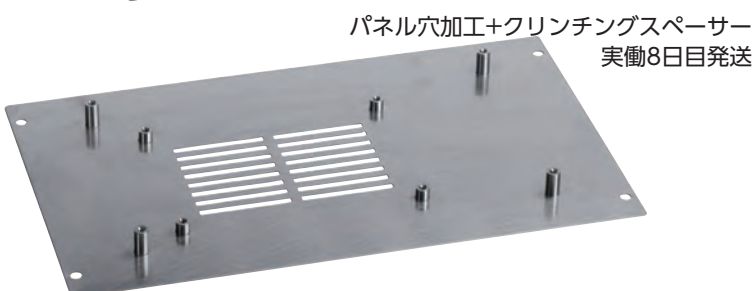
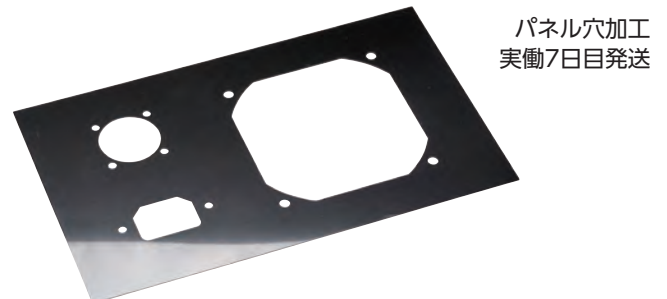
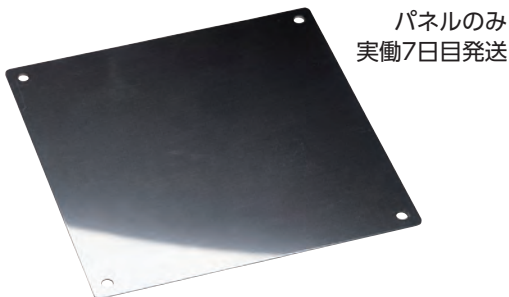
コーナーにRを付けます。  
有無をご指定下さい。

| 記号              | N<br>(Rなし) | 2    | 3    | 5    | 7    |
|-----------------|------------|------|------|------|------|
| 金額(税別)<br>(4ヶ所) | —          | 200円 | 200円 | 200円 | 200円 |

## 納 期

**実働7日目**発送(穴加工無し、穴加工付き共に) 受注日および土・日・祭日は実働日に含まれません。  
納期は基準納期です。数量、追加加工内容によっては変わることがございます。

穴加工・印刷等のカスタム品は別途お見積り致します。 TEL. 048-222-7640 FAX. 048-222-7652



## 標準価格表 (税別)

※標準価格は目安の販売価格になります。

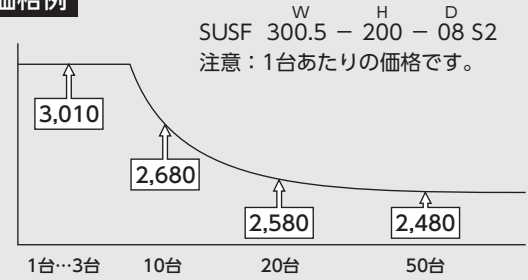
**1台～3台までは同単価です。**

4台以上は単価が下がります。

4台以上は価格が下がりますので別途お見積り致します。

お見積りはお引き合確認後、早急にご回答致します。

### 価格例



### SUSF 板厚0.8

| W \ H     | 50~100 | 100.1~150 | 150.1~200 | 200.1~250 | 250.1~300 | 300.1~350 | 350.1~400 | 400.1~450 | 450.1~500 | 500.1~550 | 550.1~600 |
|-----------|--------|-----------|-----------|-----------|-----------|-----------|-----------|-----------|-----------|-----------|-----------|
| 50~100    | 910    | 1,030     | 1,130     | 1,320     | 1,440     | 1,780     | 1,900     | 2,340     | 2,440     | 2,560     | 2,680     |
| 100.1~150 | 1,030  | 1,260     | 1,440     | 1,620     | 1,790     | 2,180     | 2,360     | 2,860     | 3,030     | 3,200     | 3,370     |
| 150.1~200 | 1,130  | 1,440     | 1,680     | 1,900     | 2,140     | 2,610     | 2,820     | 3,370     | 3,610     | 3,840     | 4,070     |
| 200.1~250 | 1,320  | 1,620     | 1,900     | 2,420     | 2,730     | 3,010     | 3,300     | 3,890     | 4,190     | 4,500     | 4,770     |
| 250.1~300 | 1,440  | 1,790     | 2,140     | 2,730     | 3,070     | 3,420     | 3,760     | 4,430     | 4,770     | 5,130     | 5,480     |
| 300.1~350 | 1,780  | 2,180     | 2,610     | 3,010     | 3,420     | 4,130     | 4,550     | 4,960     | 5,360     | 5,770     | 6,170     |
| 350.1~400 | 1,900  | 2,360     | 2,820     | 3,300     | 3,760     | 4,550     | 5,020     | 5,480     | 5,950     | 6,410     | 6,870     |
| 400.1~450 | 2,340  | 2,860     | 3,370     | 3,890     | 4,430     | 4,960     | 5,480     | 6,420     | 6,940     | 7,470     | 7,990     |
| 450.1~500 | 2,440  | 3,030     | 3,610     | 4,190     | 4,770     | 5,360     | 5,950     | 6,940     | 7,530     | 8,110     | 8,680     |
| 500.1~550 | 2,560  | 3,200     | 3,840     | 4,500     | 5,130     | 5,770     | 6,410     | 7,470     | 8,110     | 8,740     | 9,380     |
| 550.1~600 | 2,680  | 3,370     | 4,070     | 4,770     | 5,480     | 6,170     | 6,870     | 7,990     | 8,680     | 9,380     | 10,080    |

### SUSF 板厚1.0

| W \ H     | 50~100 | 100.1~150 | 150.1~200 | 200.1~250 | 250.1~300 | 300.1~350 | 350.1~400 | 400.1~450 | 450.1~500 | 500.1~550 | 550.1~600 |
|-----------|--------|-----------|-----------|-----------|-----------|-----------|-----------|-----------|-----------|-----------|-----------|
| 50~100    | 960    | 1,100     | 1,240     | 1,450     | 1,600     | 1,960     | 2,110     | 2,560     | 2,700     | 2,860     | 2,990     |
| 100.1~150 | 1,100  | 1,380     | 1,600     | 1,820     | 2,020     | 2,470     | 2,680     | 3,210     | 3,420     | 3,620     | 3,850     |
| 150.1~200 | 1,240  | 1,600     | 1,890     | 2,170     | 2,450     | 2,960     | 3,260     | 3,850     | 4,130     | 4,410     | 4,700     |
| 200.1~250 | 1,450  | 1,820     | 2,170     | 2,750     | 3,100     | 3,470     | 3,820     | 4,500     | 4,850     | 5,200     | 5,560     |
| 250.1~300 | 1,600  | 2,020     | 2,450     | 3,100     | 3,540     | 3,950     | 4,390     | 5,130     | 5,560     | 5,990     | 6,410     |
| 300.1~350 | 1,960  | 2,470     | 2,960     | 3,470     | 3,950     | 4,770     | 5,270     | 5,770     | 6,280     | 6,760     | 7,270     |
| 350.1~400 | 2,110  | 2,680     | 3,260     | 3,820     | 4,390     | 5,270     | 5,840     | 6,410     | 6,990     | 7,550     | 8,130     |
| 400.1~450 | 2,560  | 3,210     | 3,850     | 4,500     | 5,130     | 5,770     | 6,410     | 7,480     | 8,120     | 8,760     | 9,390     |
| 450.1~500 | 2,700  | 3,420     | 4,130     | 4,850     | 5,560     | 6,280     | 6,990     | 8,120     | 8,830     | 9,550     | 10,250    |
| 500.1~550 | 2,860  | 3,620     | 4,410     | 5,200     | 5,990     | 6,760     | 7,550     | 8,760     | 9,550     | 10,310    | 11,100    |
| 550.1~600 | 2,990  | 3,850     | 4,700     | 5,560     | 6,410     | 7,270     | 8,130     | 9,390     | 10,250    | 11,100    | 11,970    |

### SUSF 板厚1.2

| W \ H     | 50~100 | 100.1~150 | 150.1~200 | 200.1~250 | 250.1~300 | 300.1~350 | 350.1~400 | 400.1~450 | 450.1~500 | 500.1~550 | 550.1~600 |
|-----------|--------|-----------|-----------|-----------|-----------|-----------|-----------|-----------|-----------|-----------|-----------|
| 50~100    | 1,010  | 1,180     | 1,360     | 1,590     | 1,760     | 2,160     | 2,320     | 2,800     | 2,970     | 3,140     | 3,320     |
| 100.1~150 | 1,180  | 1,500     | 1,760     | 2,010     | 2,270     | 2,750     | 3,010     | 3,560     | 3,820     | 4,070     | 4,330     |
| 150.1~200 | 1,360  | 1,760     | 2,100     | 2,440     | 2,780     | 3,330     | 3,670     | 4,330     | 4,670     | 4,990     | 5,330     |
| 200.1~250 | 1,590  | 2,010     | 2,440     | 3,080     | 3,500     | 3,930     | 4,350     | 5,090     | 5,510     | 5,940     | 6,360     |
| 250.1~300 | 1,760  | 2,270     | 2,780     | 3,500     | 4,010     | 4,520     | 5,030     | 5,840     | 6,360     | 6,870     | 7,380     |
| 300.1~350 | 2,160  | 2,750     | 3,330     | 3,930     | 4,520     | 5,430     | 6,020     | 6,620     | 7,200     | 7,790     | 8,390     |
| 350.1~400 | 2,320  | 3,010     | 3,670     | 4,350     | 5,030     | 6,020     | 6,690     | 7,380     | 8,050     | 8,730     | 9,390     |
| 400.1~450 | 2,800  | 3,560     | 4,330     | 5,090     | 5,840     | 6,620     | 7,380     | 8,560     | 9,310     | 10,080    | 10,840    |
| 450.1~500 | 2,970  | 3,820     | 4,670     | 5,510     | 6,360     | 7,200     | 8,050     | 9,310     | 10,160    | 11,000    | 11,850    |
| 500.1~550 | 3,140  | 4,070     | 4,990     | 5,940     | 6,870     | 7,790     | 8,730     | 10,080    | 11,000    | 11,940    | 12,860    |
| 550.1~600 | 3,320  | 4,330     | 5,330     | 6,360     | 7,380     | 8,390     | 9,390     | 10,840    | 11,850    | 12,860    | 13,890    |

# カスタム加工例 レーザー・プレス・印刷・金属スペーサー取付け

