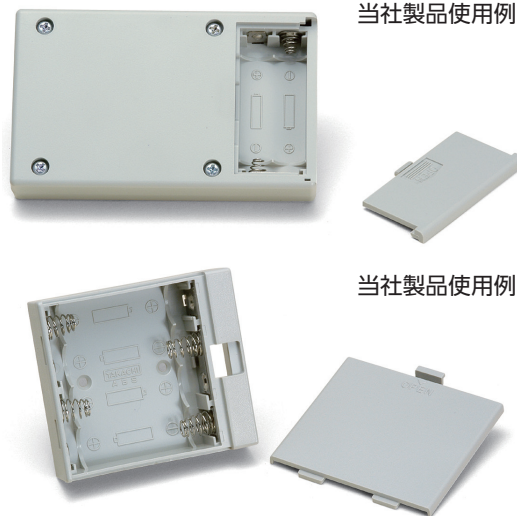
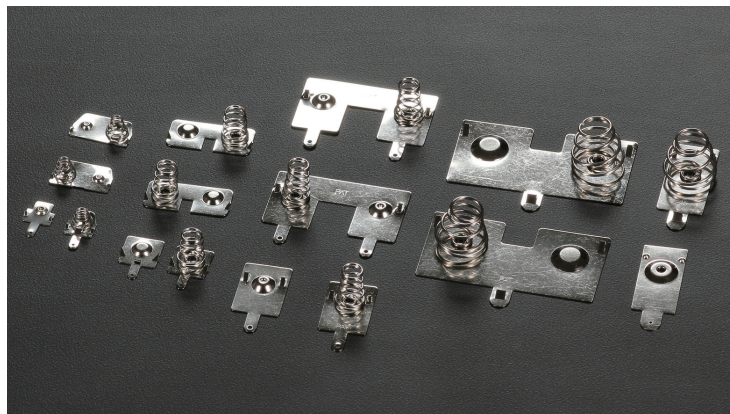


# 13 IT SERIES 電池端子

電池ホルダー  
／  
電池ボックス



当社製品使用例

当社製品使用例

### 構成内容

導電板 材質	導電板 表面処理	スプリング材質	スプリング表面処理
真ちゆう	ニッケルメッキ	SUS304	無処理
		鉄線	ニッケルメッキ

### 型番・標準価格

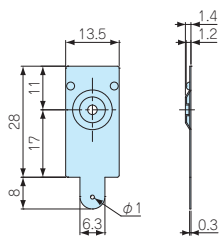
型番	スプリング線径	スプリング材質	仕様	自重 (g)	入数	標準価格 (税別) / 袋
IT-1SP	—	—	単1: プラス	1.2	10 / 袋	530
IT-1SM	φ1.0	SUS304	単1: マイナス	2.5	10 / 袋	660
IT-1WP	φ1.0	SUS304	単1: 左プラス右マイナス	5.0	10 / 袋	940
IT-1WM	φ1.0	SUS304	単1: 左マイナス右プラス	5.0	10 / 袋	940
IT-2SP	—	—	単2: プラス	0.9	10 / 袋	190
IT-2SM	φ0.7	鉄線	単2: マイナス	1.4	10 / 袋	300
IT-2WP	φ0.7	鉄線	単2: 左プラス右マイナス	2.7	10 / 袋	▲720
IT-2WM	φ0.7	鉄線	単2: 左マイナス右プラス	2.7	10 / 袋	▲720
IT-3SP	—	—	単3: プラス	0.4	10 / 袋	120
IT-3SM	φ0.6	鉄線	単3: マイナス	0.7	10 / 袋	210
IT-3WP	φ0.6	鉄線	単3: 左プラス右マイナス	1.1	10 / 袋	250
IT-3WM	φ0.6	鉄線	単3: 左マイナス右プラス	1.1	10 / 袋	250
IT-4SP	—	—	単4: プラス	0.2	10 / 袋	110
IT-4SM	φ0.5	鉄線	単4: マイナス	0.4	10 / 袋	190
IT-4WP	φ0.5	鉄線	単4: 左プラス右マイナス	0.6	10 / 袋	250
IT-4WM	φ0.5	鉄線	単4: 左マイナス右プラス	0.6	10 / 袋	250

▲は値上げした製品です。

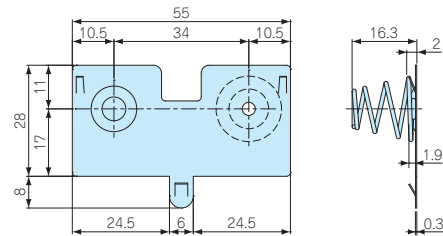
### 外観寸法図

■ 各型番の詳細はホームページよりCAD図・PDF図をダウンロードしてご確認ください。

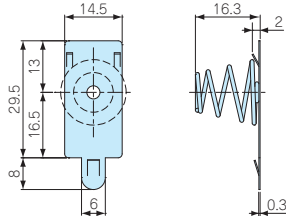
IT-1SP



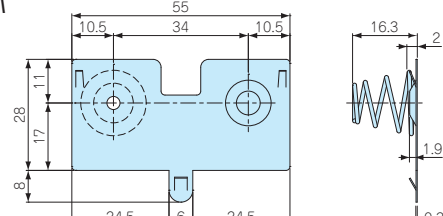
IT-1WP



IT-1SM



IT-1WM



型番目次/  
Photo  
INDEX

プラスチック  
ケース

キャリング  
ケース

防水・防塵  
樹脂ボックス

防水・防塵  
アルミ/  
ステンレス  
ボックス

端子ボックス/  
防水コネクタ/  
ケーシング/  
グラウンド

アルミサッシ  
ケース

アルミ  
フレーム/  
ヒートシンク  
ケース

メタル  
ケース

Raspberry  
Piケース

フリーサイズ  
ケース/  
フリーサイズ  
パネル

ラックケース/  
サブラック

棚板/  
ラックパネル

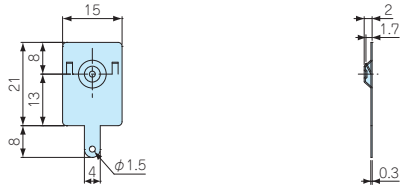
電池ホルダー/  
電池ボックス

アクセサリ  
/機構部品

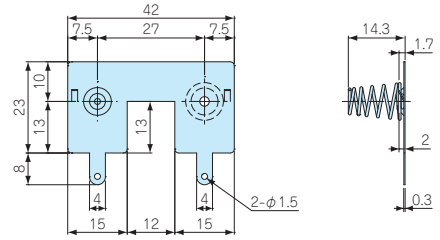
カスタム製品

技術資料/  
各種ご案内

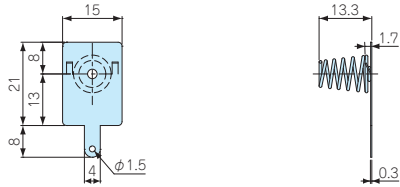
IT-2SP



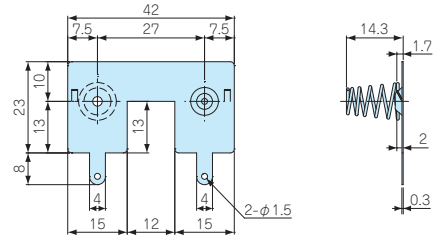
IT-2WP



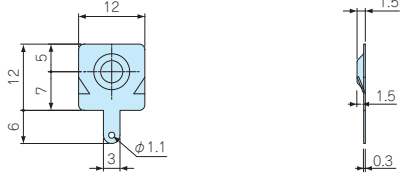
IT-2SM



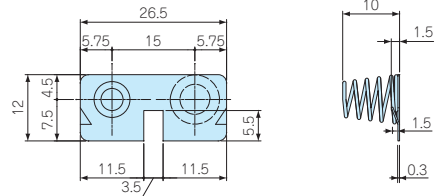
IT-2WM



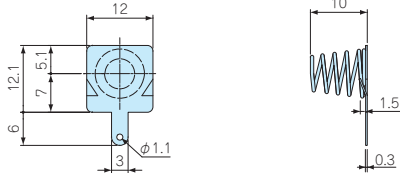
IT-3SP



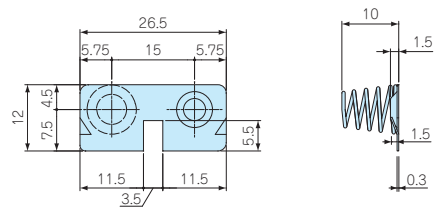
IT-3WP



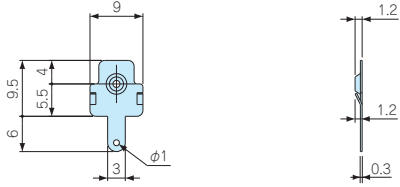
IT-3SM



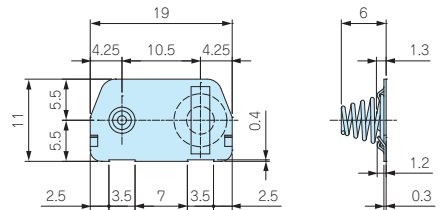
IT-3WM



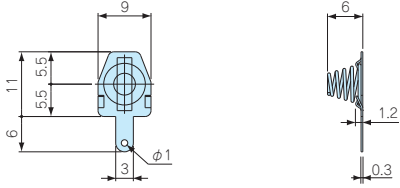
IT-4SP



IT-4WP



IT-4SM



IT-4WM

