

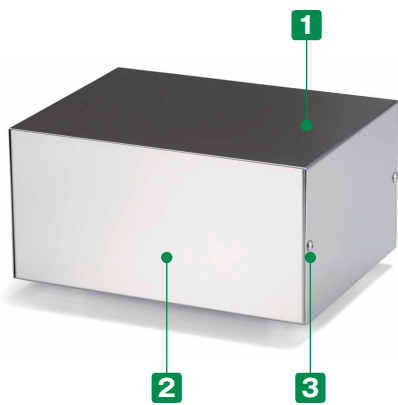
10 MBS SERIES ステンレスフリーサイズケース



導通製品



- カスタム製品 (穴加工・インクジェット印刷・塗装) についてはP15-1~61をご覧ください。
- カスタム製品のリピート注文品は5%割引致します。



加工例



※ 製品の内面は加工時に付く傷がございますが、良品としております。

- 幅 (W) と奥行き (D) は50~500mmまで、高さ (H) は20~250mmまで1mm単位で指定出来るフリーサイズケースです。
- 耐食・耐塩・耐薬品に優れたステンレス (SUS304) ケースです。
- 内部及び外部からの電磁波の低減に効果的なケースです。
- 医療関連・食品工場・クリーンルーム等の機器のケースとして最適です。

構成内容

No.	名称	個数	材質	表面処理
1	カバー	1	ステンレス SUS304	BA
2	シャーシ	1	ステンレス SUS304	BA
3	取付ビス (トラスM3×5)	4 / 6	ステンレス	無処理

- カバー・シャーシは片面保護シート付です。

フリーサイズケース

型番目次/
Photo
INDEX

プラスチック
ケース

キャリング
ケース

防水・防塵
樹脂ボックス

防水・防塵
アルミ/
ステンレス
ボックス

端子ボックス/
防水コネクタ/
ケーブル
グランド

アルミサッシ
ケース

アルミ
フレーム/
ヒートシンク
ケース

メタル
ケース

Raspberry
Piケース

フリーサイズ
ケース/
フリーサイズ
パネル

ラックケース/
サブラック

棚板/
ラックパネル

電池ホルダー/
電池ボックス

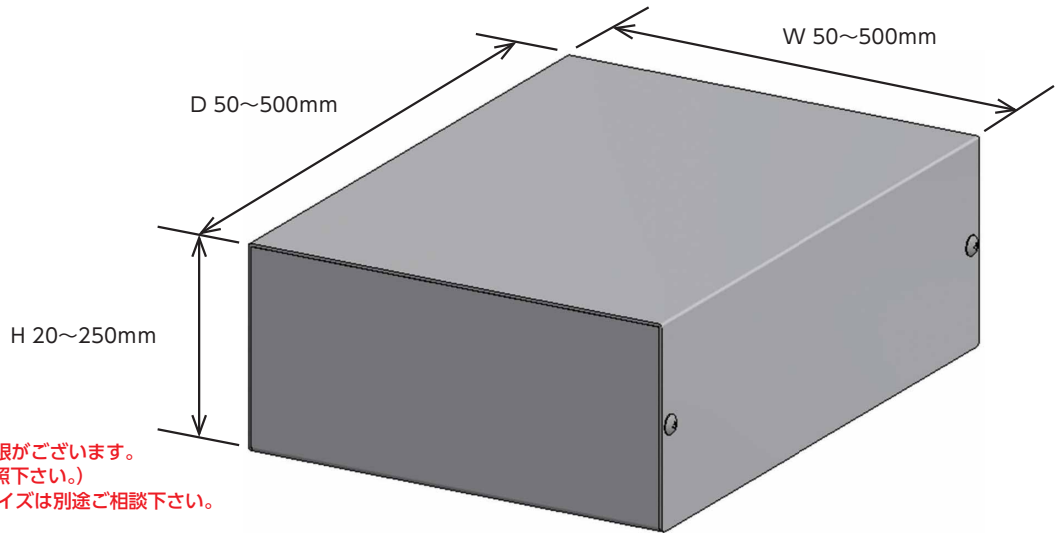
アクセサリ
/機構部品

カスタム製品

技術資料/
各種ご案内

1 サイズ選定

三方向1mm単位のフリーサイズでご指定いただけます。



注意：H寸法はW・D寸法により制限がございます。
(詳細はP10-45の表をご参照下さい。)
寸法範囲以下または以上のサイズは別途ご相談下さい。

■ 板厚とシャーシ構造はサイズにより下記仕様になります。
(P10-45の標準価格表をご参照下さい。)

シャーシタイプ A (補強なし)

[A08]タイプ

W200・H100・D500 以下
 補強なし (A) 板厚 0.8mm
 シャーシタイプ・板厚 [A08]

シャーシタイプ B (補強あり)

[B10]タイプ	[B12]タイプ
W300・H225・D400 以下 補強あり (B) 板厚 1.0mm シャーシタイプ・板厚 [B10]	W500・H250・D500 以下 補強あり (B) 板厚 1.2mm シャーシタイプ・板厚 [B12]

型番記入方法

ご注文の際は □ 内へ 1 の選択項目にあったご希望のサイズを記入して下さい。

ケース型番
(ご注文例)

MBS

122	-	70	-	130	-	A	08
W		H		D		シャーシタイプ	板厚

納期

実働7日目発送 (穴加工無し、穴加工付き共に) 受注日および土・日・祭日は実働日に含まれません。納期は基準納期です。数量、追加加工内容によっては変わることがございます。

価格

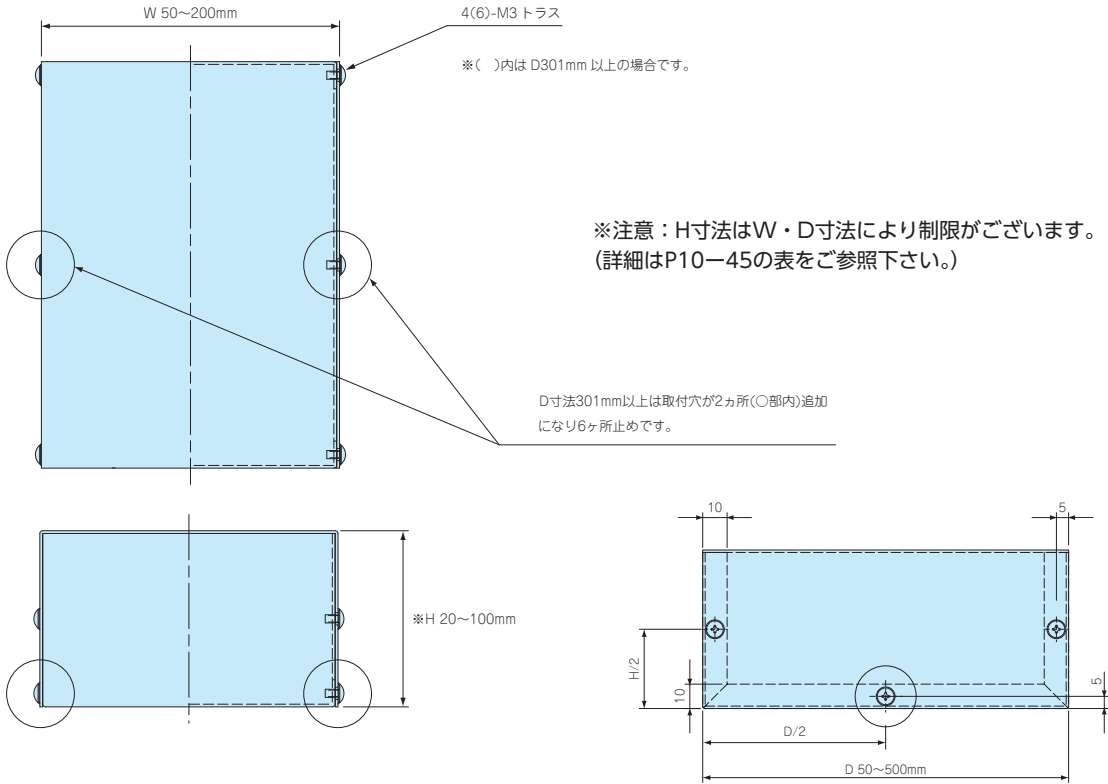
標準価格表P10-45をご覧ください。

外觀寸法図

■ 下記図面は代表共通図です。
各型番の詳細はホームページよりCAD図・PDF図をダウンロードしてご確認ください。

[A08]タイプ

補強なし板厚0.8mm

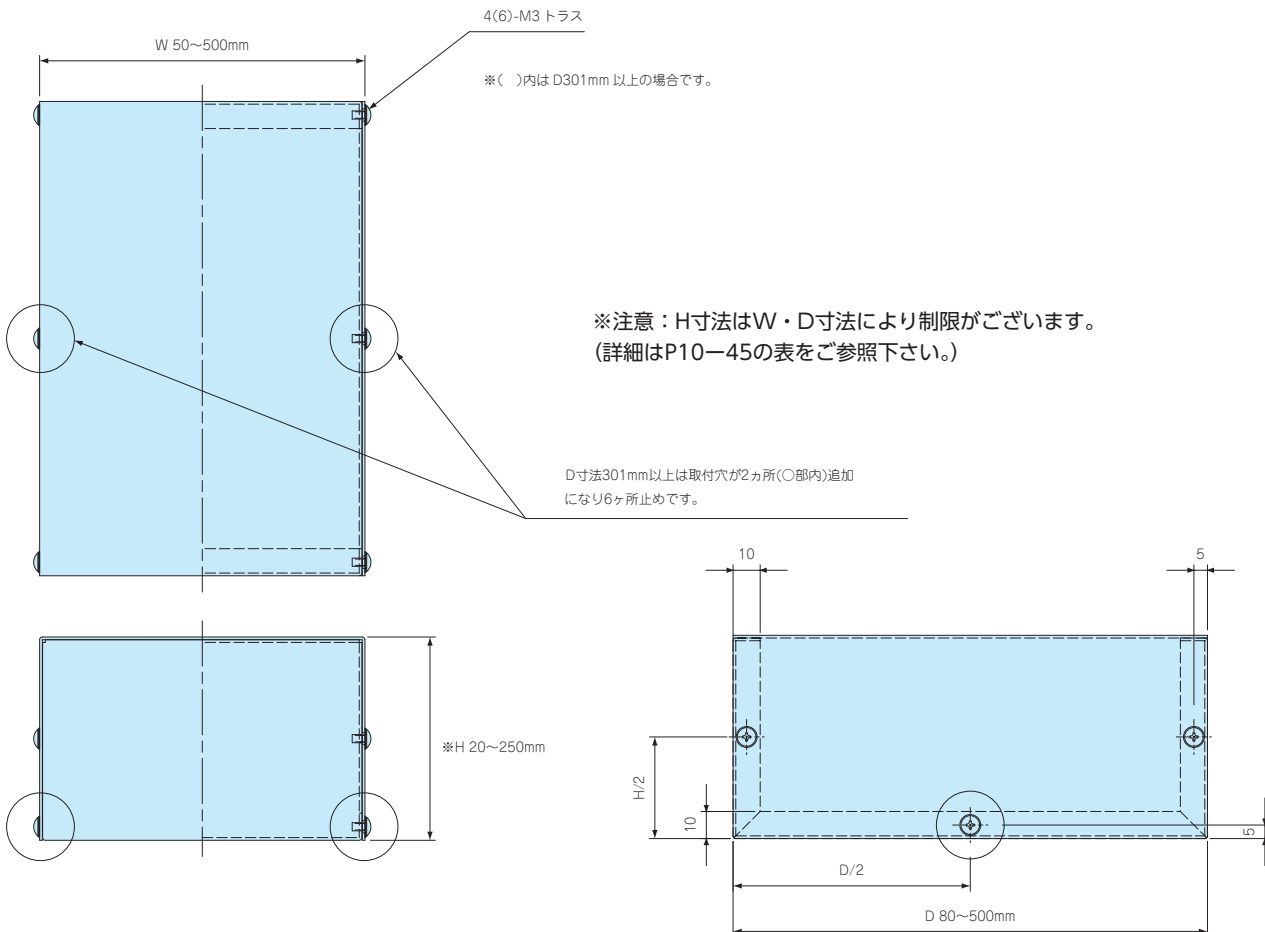


[B10]タイプ

補強あり板厚1.0mm

[B12]タイプ

補強あり板厚1.2mm



型番目次/
Photo
INDEX

プラスチック
ケース

キャリング
ケース

防水・防塵
樹脂ボックス

防水・防塵
アルミ
ステンレス
ボックス

端子ボックス/
防水コネクタ/
ケーブル
グラウンド

アルミサッシ
ケース

アルミ
フレーム/
ヒートシンク
ケース

メタル
ケース

Raspberry
Piケース

フリーサイズ
ケース/
フリーサイズ
パネル

ラックケース/
サブラック

棚板/
ラックパネル

電池ホルダー/
電池ボックス

アクセサリ
/機構部品

カスタム製品

技術資料/
各種ご案内

10 MBSF SERIES フランジ足付ステンレスフリーサイズケース



フリーサイズケース



型番目次/
Photo
INDEX

プラスチック
ケース

キャリング
ケース

防水・防塵
樹脂ボックス

防水・防塵
アルミ/
ステンレス
ボックス

端子ボックス/
防水コネクタ/
ケーブル
グランド

アルミサッシ
ケース

アルミ
フレーム/
ヒートシンク
ケース

メタル
ケース

Raspberry
Piケース

フリーサイズ
ケース/
フリーサイズ
パネル

ラックケース/
サブラック

棚板/
ラップパネル

電池ホルダー/
電池ボックス

アクセサリ
/機構部品

カスタム製品

技術資料/
各種ご案内

- カスタム製品 (穴加工・インクジェット印刷・塗装) についてはP15-1~61をご覧ください。
- カスタム製品のリピート注文品は5%割引致します。



加工例



※ 製品内面は加工時に付く傷がございますが、良品としております。

- 幅 (W) 50~500mm、奥行き (D) 50~400mm、高さ (H) 25~200mmまで1mm単位で指定出来るフランジ足付フリーサイズケースです。
- フランジ部の取付け穴は2箇所と4箇所が選択可能です。
- 耐食・耐塩・耐薬品に優れたステンレス (SUS304) ケースです。
- 内部及び外部からの電磁波の低減に効果的なケースです。
- 医療関連・食品工場・クリーンルーム等の機器のケースとして最適です。

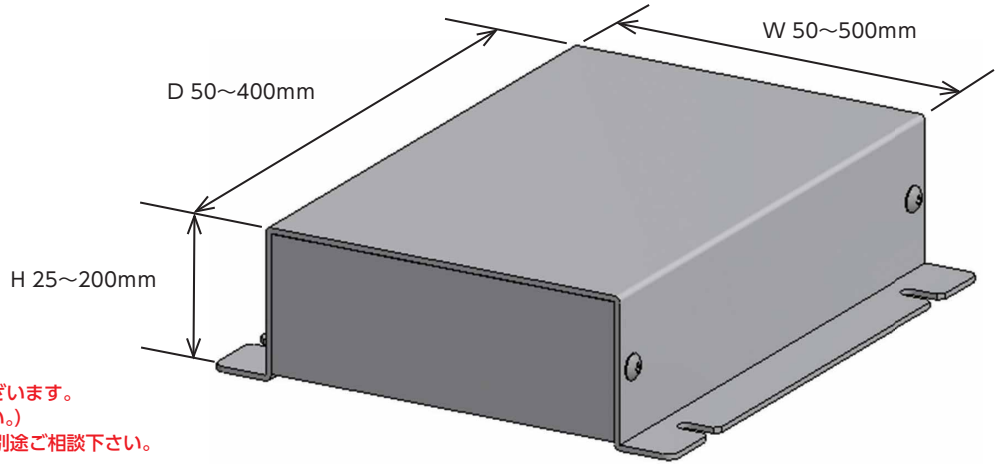
構成内容

No.	名称	個数	材質	表面処理
1	カバー	1	ステンレス SUS304	BA
2	シャーシ	1	ステンレス SUS304	BA
3	取付ビス (トラスM3×5)	4 / 6	ステンレス	無処理

- カバー・シャーシは片面保護シート付です。

1 サイズ選定

三方向1mm単位のフリーサイズでご指定いただけます。



注意：H寸法はW・D寸法により制限がございます。
(詳細はP10-53の表をご参照下さい。)
寸法範囲以下または以上のサイズは別途ご相談下さい。

■ 板厚とシャーシ構造はサイズにより下記仕様になります。
(P10-53の標準価格表をご参照下さい。)

シャーシタイプ A (補強なし)

【A10】タイプ

W200・H100・D400 以下
補強なし (A) 板厚 1.0mm
シャーシタイプ・板厚 【A10】

シャーシタイプ B (補強あり)

<p>【B10】タイプ</p> <p>W300・H200・D400 以下 補強あり (B) 板厚 1.0mm シャーシタイプ・板厚 【B10】</p>	<p>【B12】タイプ</p> <p>W500・H200・D400 以下 補強あり (B) 板厚 1.2mm シャーシタイプ・板厚 【B12】</p>
--	--

型番目次/
Photo
INDEX

プラスチック
ケース

キャリング
ケース

防水・防塵
樹脂ボックス

防水・防塵
アルミ/
ステンレス
ボックス

端子ボックス/
防水コネクタ/
ケーブル
グラント

アルミサッシ
ケース

アルミ
フレーム/
ヒートシンク
ケース

メタル
ケース

Raspberry
Piケース

フリーサイズ
ケース/
フリーサイズ
パネル

ラックケース/
サブラック

棚板/
ラックパネル

電池ホルダー/
電池ボックス

アクセサリ
/機構部品

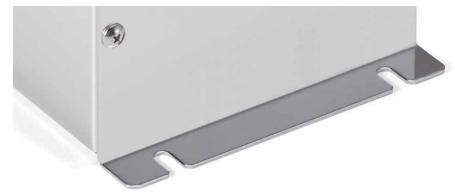
カスタム製品

技術資料/
各種ご案内

2 取付穴数選定



2個(片側1個ずつ)



4個(片側2個ずつ)

型番記入方法

ご注文の際は □ 内へ 1~2 の選択項目にあった寸法や記号を記入して下さい。

ケース型番 MBSF 155 - 80 - 200 B 10 - 4

(ご注文例) W H D シャーシタイプ 板厚 取付穴数

納期

実働7日目発送(穴加工無し、穴加工付き共に) 受注日および土・日・祭日は実働日に含まれません。
納期は基準納期です。数量、追加内容によっては変わることがございます。

価格

標準価格表P10-53をご覧ください。

外觀寸法図

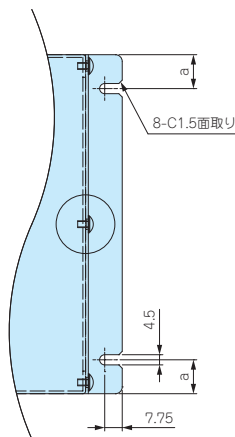
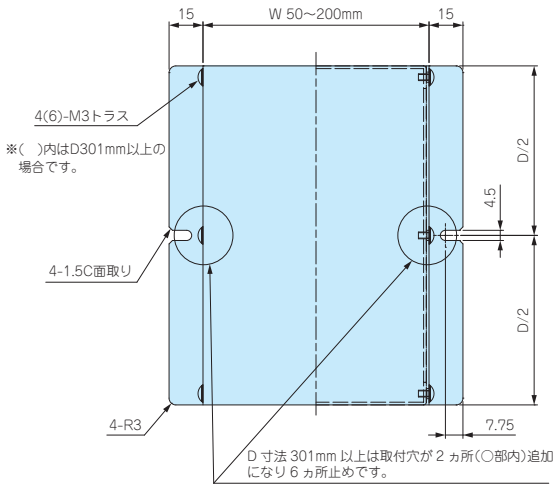
■下記図面は代表共通図です。
各型番の詳細はホームページよりCAD図・PDF図をダウンロードしてご確認ください。

[A10]タイプ

補強なし板厚1.0mm

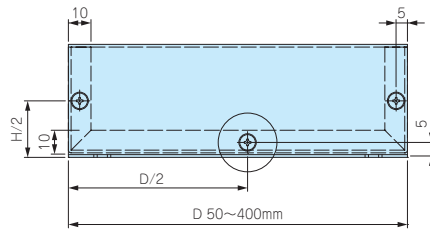
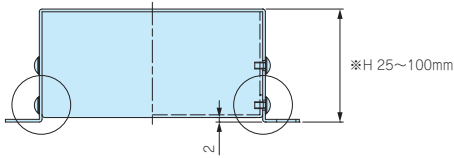
取付穴数2個

取付穴数4個



ケースD寸法	a
50 ~ 60	10
61 ~ 140	15
141 ~ 240	20
241 ~ 400	30

※注意：H寸法はW・D寸法により制限がございます。
(詳細はP10-53の表をご参照下さい。)



[B10]タイプ

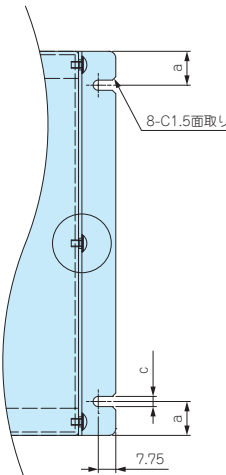
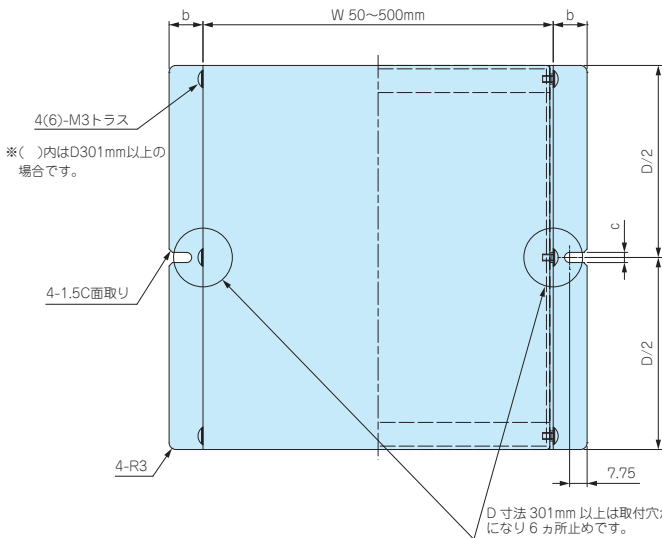
補強あり板厚1.0mm

[B12]タイプ

補強あり板厚1.2mm

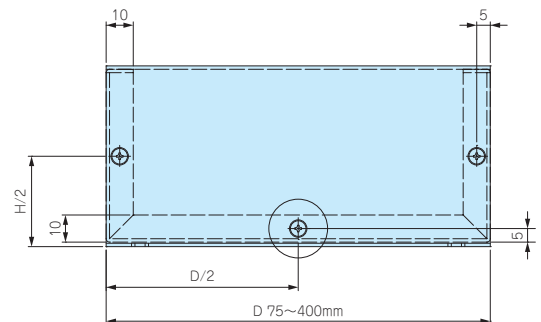
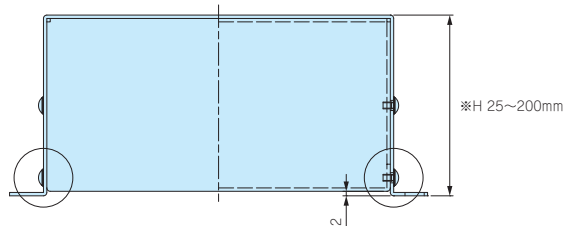
取付穴数2個

取付穴数4個



ケースD寸法	a	b	c
50 ~ 60	10	15	4.5
61 ~ 140	15	15	4.5
141 ~ 240	20	15	4.5
241 ~ 400	30	20	5.5

※注意：H寸法はW・D寸法により制限がございます。
(詳細はP10-53の表をご参照下さい。)



型番目次/
Photo
INDEX

プラスチック
ケース

キャリング
ケース

防水・防塵
樹脂ボックス

防水・防塵
アルミ/
ステンレス
ボックス

端子ボックス/
防水コネクタ/
ケーブル
グラウンド

アルミサッシ
ケース

アルミ
フレーム/
ヒートシンク
ケース

メタル
ケース

Raspberry
Piケース

フリーサイズ
ケース/
フリーサイズ
パネル

ラックケース/
サブラック

棚板/
ラックパネル

電池ホルダー/
電池ボックス

アクセサリ
/機構部品

カスタム製品

技術資料/
各種ご案内

10

MBF SERIES

アルミフリーサイズケース

フリーサイズケース



型番目次/
Photo
INDEX

プラスチック
ケース

キャリング
ケース

防水・防塵
樹脂ボックス

防水・防塵
アルミ/
ステンレス
ボックス

端子ボックス/
防水コネクタ/
ケーブル
グランド

アルミサッシ
ケース

アルミ
フレーム/
ヒートシンク
ケース

メタル
ケース

Raspberry
Piケース

フリーサイズ
ケース/
フリーサイズ
パネル

ラックケース/
サブラック

棚板/
ラックパネル

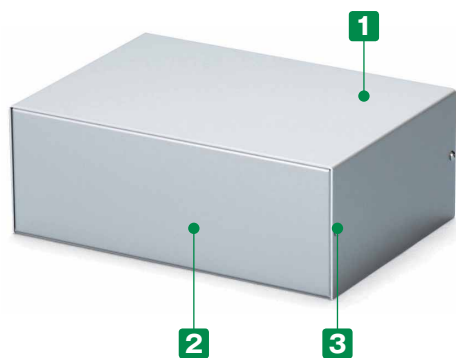
電池ホルダー/
電池ボックス

アクセサリ
/機構部品

カスタム製品

技術資料/
各種ご案内

- カスタム製品 (穴加工・インクジェット印刷・塗装) についてはP15-1~61をご覧ください。
- カスタム製品のリピート注文品は5%割引致します。



加工例



- 幅 (W) と奥行き (D) は50~500mmまで、高さ (H) は20~250mmまで1mm単位で指定出来るフリーサイズケースです。
作製可能範囲が拡大しました。

- 内面が導通となりますので、アースやグランドが取り易くなります。

※ 製品の内面 (導通処理面) は特性上、加工時に付く傷や油跡がございますが、良品としております。

- フリーサイズケースと穴加工をセットでご注文いただいた場合、通常の追加工と比べ穴加工費が割安です。

* 穴加工をご依頼の際はCADデータまたは図面 (スケッチ図可) を添付して下さい。お見積り致します。

- サイズにより標準品「MBシリーズ」に取扱いがあるものがございます。

※ 同サイズの場合、MBシリーズでご注文いただいたほうが安価になります。詳しくは「MBシリーズ」P8-22の表をご覧ください。

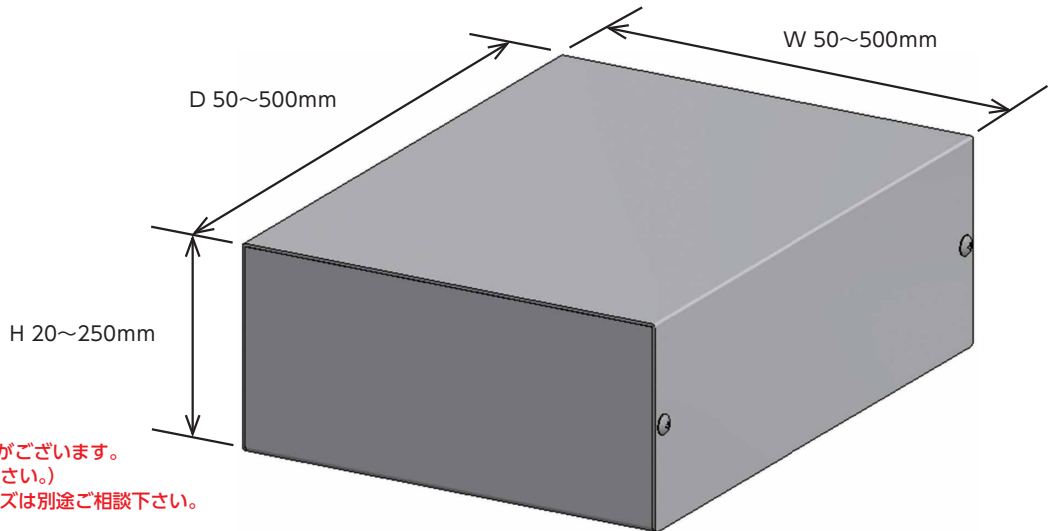
構成内容

No.	名称	個数	材質	色 / 表面処理
1	カバー	1	アルミ板 A1100P	表面メタリックシルバー塗装、裏面導通処理
2	シャーシ	1	アルミ板 A1100P	表面メタリックシルバー塗装、裏面導通処理
3	取付ビス (トラスM3×5)	4 / 6	鉄	ニッケルメッキ

- カバー・シャーシは片面保護シート付です。目立ちにくいのでご注意ください。

サイズ選定

三方向1mm単位のフリーサイズでご指定いただけます。



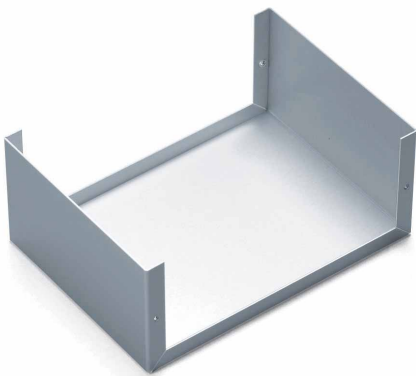
注意：H寸法はW・D寸法により制限がございます。
(詳細はP10-41の表をご参照下さい。)
寸法範囲以下または以上のサイズは別途ご相談下さい。

■ 板厚とシャーシ構造はサイズにより下記仕様になります。
(P10-41の標準価格表をご参照下さい。)

シャーシタイプ A
(補強なし)

[A10]タイプ

W200・H100・D500 以下
補強なし (A) 板厚 1.0mm
シャーシタイプ・板厚 [A10]



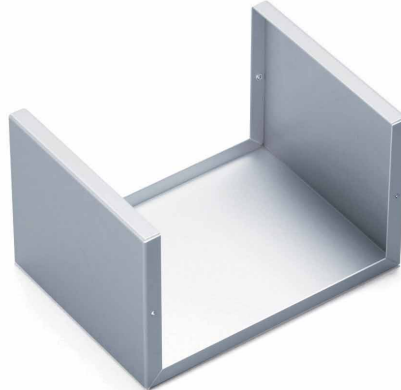
シャーシタイプ B
(補強あり)

[B12]タイプ

W400・H225・D400 以下
補強あり (B) 板厚 1.2mm
シャーシタイプ・板厚 [B12]

[B15]タイプ

W500・H250・D500 以下
補強あり (B) 板厚 1.5mm
シャーシタイプ・板厚 [B15]



型番記入方法

ご注文の際は □ 内へ選択項目にあったご希望のサイズを記入して下さい。

ケース型番
(ご注文例)

MBF

122

W

- 70

H

- 130

D

A

シャーシ
タイプ

10

板厚

納期

実働3日目発送(穴加工無し)
実働5日目発送(穴加工付)

受注日および土・日・祭日は実働日に含まれません。
納期は基準納期です。数量、追加内容によっては変わることがございます。

価格

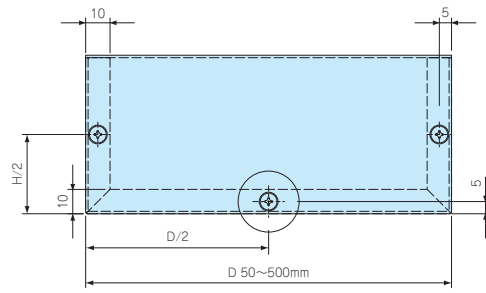
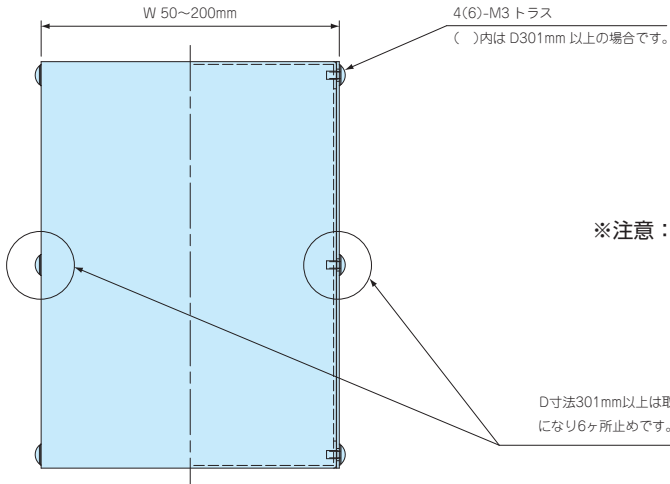
標準価格表P10-41をご覧ください。

外觀寸法図

■ 下記図面は代表共通図です。
各型番の詳細はホームページよりCAD図・PDF図をダウンロードしてご確認下さい。

[A10]タイプ

補強なし板厚1.0mm

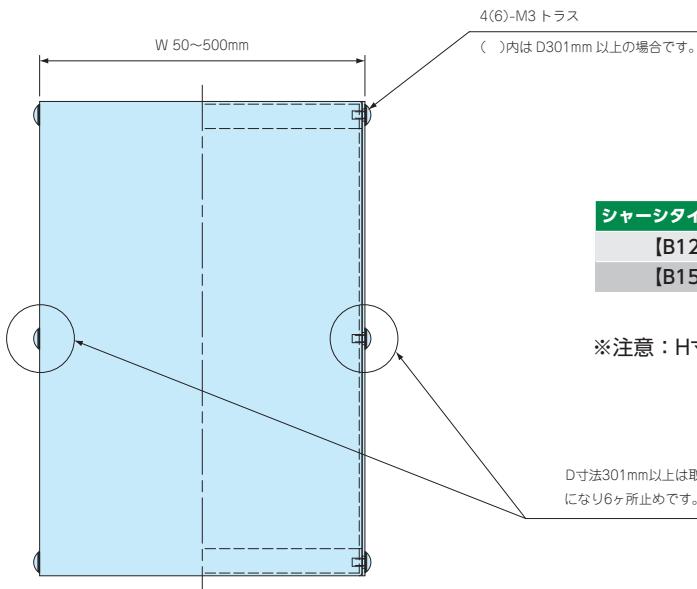


[B12]タイプ

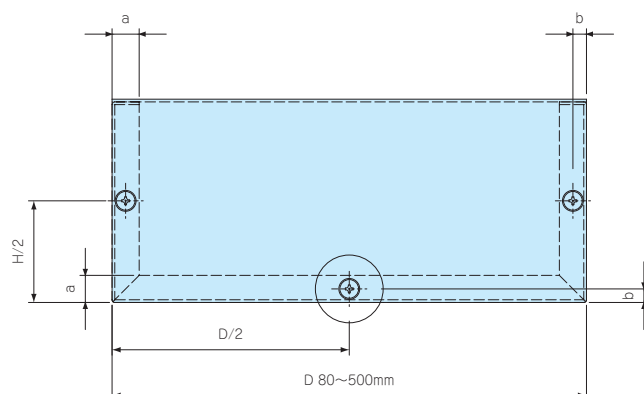
補強あり板厚1.2mm

[B15]タイプ

補強あり板厚1.5mm



シャーシタイプ・板厚	a	b
[B12]	10	5
[B15]	12	6



型番目次/
Photo
INDEX

プラスチック
ケース

キャリング
ケース

防水・防塵
樹脂ボックス

防水・防塵
アルミ/
ステンレス
ボックス

端子ボックス/
防水コネクタ/
ケーブル
グラント

アルミサッシ
ケース

アルミ
フレーム/
ヒートシンク
ケース

メタル
ケース

Raspberry
Piケース

フリーサイズ
ケース/
フリーサイズ
パネル

ラックケース/
サブラック

棚板/
ラックパネル

電池ホルダー/
電池ボックス

アクセサリ
/機構部品

カスタム製品

技術資料/
各種ご案内

10 MBCF SERIES フランジ足付アルミフリーサイズケース

フリーサイズケース

型番目次/
Photo
INDEX

プラスチック
ケース

キャリング
ケース

防水・防塵
樹脂ボックス

防水・防塵
アルミ/
ステンレス
ボックス

端子ボックス/
防水コネクタ/
ケーブル
グラウンド

アルミサッシ
ケース

アルミ
フレーム/
ヒートシンク
ケース

メタル
ケース

Raspberry
Piケース

フリーサイズ
ケース/
フリーサイズ
パネル

ラックケース/
サブラック

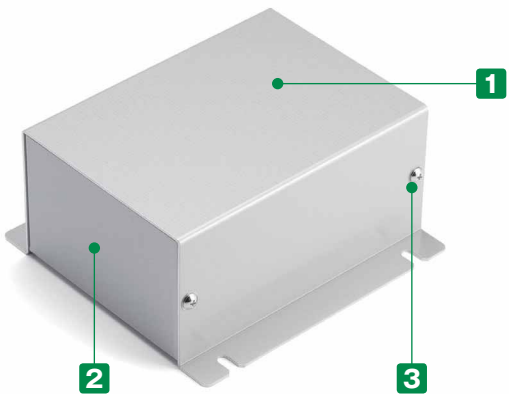
棚板/
ラックパネル

電池ホルダー/
電池ボックス

アクセサリ
/機構部品



- カスタム製品 (穴加工・インクジェット印刷・塗装) についてはP15-1~61をご覧ください。
- カスタム製品のリピート注文品は5%割引致します。



加工例



- 幅 (W) 50~500mm、奥行き (D) 50~400mm、高さ (H) 25~200mmまで1mm単位で指定出来るフランジ足付フリーサイズケースです。フランジ部の取付け穴は2箇所と4箇所が選択可能です。
- 内面が導通となりますので、アースやグラウンドが取り易くなります。
- ※ 製品の内面 (導通処理面) は特性上、加工時に付く傷や油跡がございますが、良品としております。
- フリーサイズケースと穴加工をセットでご注文いただいた場合、通常の追加工と比べ穴加工費が割安です。
- * 穴加工をご依頼の際はCADデータまたは図面 (スケッチ図可) を添付して下さい。お見積り致します。
(詳細はP10-152の『フリーサイズケース 追加工・印刷のカスタマイズ』をご覧ください。)
- サイズにより標準品「MBCシリーズ」に取扱いがあるものがございます。
- * 同サイズの場合、MBCシリーズでご注文いただいたほうが安価になります。詳しくは「MBCシリーズ」P8-26の表をご覧ください。

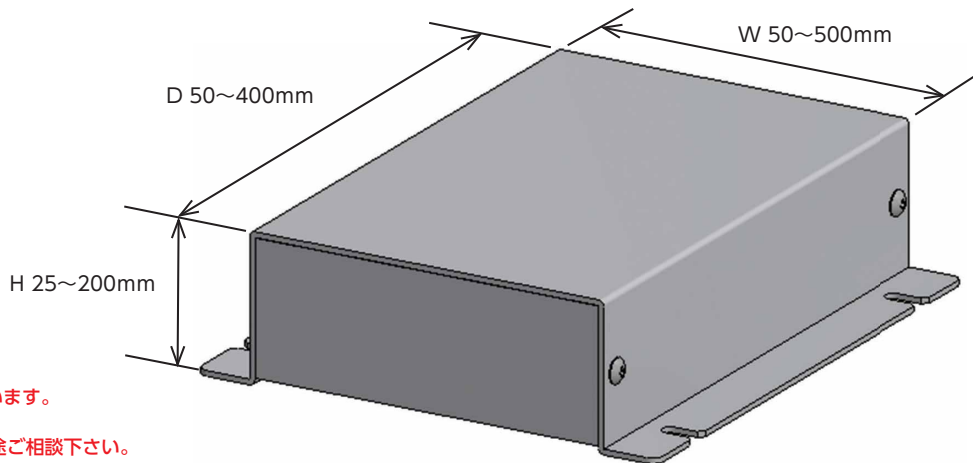
構成内容

No.	名称	個数	材質	色 / 表面処理
1	カバー	1	アルミ板 A1100P	表面メタリックシルバー塗装、裏面導通処理
2	シャーシ	1	アルミ板 A1100P	表面メタリックシルバー塗装、裏面導通処理
3	取付ビス (トラスM3×5)	4 / 6	鉄	ニッケルメッキ

■ カバー・シャーシは片面保護シート付です。目立ちにくいのでご注意ください。

1 サイズ選定

三方向1mm単位のフリーサイズでご指定いただけます。



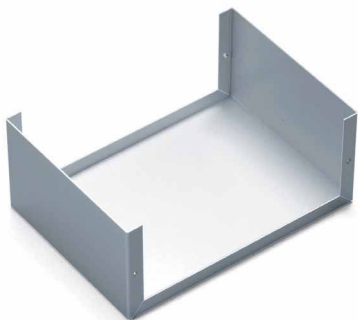
注意：H寸法はW・D寸法により制限がございます。
(詳細はP10-49の表をご参照下さい。)
寸法範囲以下または以上のサイズは別途ご相談下さい。

■ 板厚とシャーシ構造はサイズにより下記仕様になります。
(P10-49の標準価格表をご参照下さい。)

シャーシタイプ A (補強なし)

【A12】タイプ

W200・H100・D400 以下
補強なし (A) 板厚 1.2mm
シャーシタイプ・板厚 【A12】



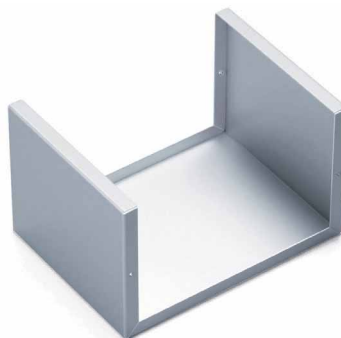
シャーシタイプ B (補強あり)

【B12】タイプ

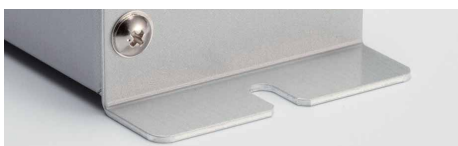
W300・H200・D400 以下
補強あり (B) 板厚 1.2mm
シャーシタイプ・板厚 【B12】

【B15】タイプ

W500・H200・D400 以下
補強あり (B) 板厚 1.5mm
シャーシタイプ・板厚 【B15】



2 取付穴数選定



2個(片側1個ずつ)



4個(片側2個ずつ)

型番記入方法

ご注文の際は □ 内へ 1~2 の選択項目にあった寸法や記号を記入して下さい。

ケース型番 MBCF 155 - 80 - 200 B 12 - 4

(ご注文例) W H D シャーシタイプ 板厚 取付穴数

納期

実働3日目発送(穴加工無し)
実働5日目発送(穴加工付)

受注日および土・日・祭日は実働日に含まれません。
納期は基準納期です。数量、追加加工内容によっては変わることがございます。

価格

標準価格表P10-49をご覧ください。

外觀寸法図

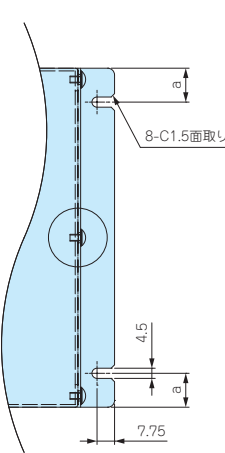
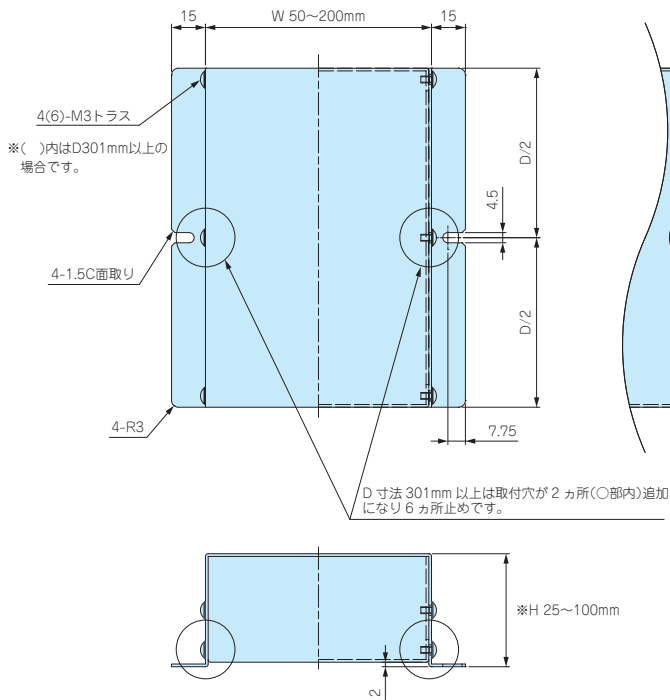
■ 下記図面は代表共通図です。
各型番の詳細はホームページよりCAD図・PDF図をダウンロードしてご確認ください。

[A12]タイプ

補強なし板厚1.2mm

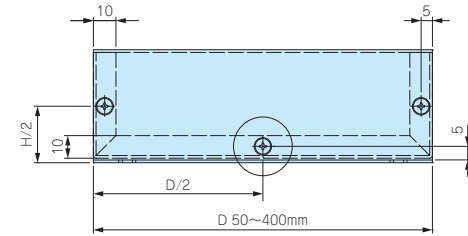
取付穴数2個

取付穴数4個



ケースD寸法	a
50 ~ 60	10
61 ~ 140	15
141 ~ 240	20
241 ~ 400	30

※注意：H寸法はW・D寸法により制限がございます。
(詳細はP10-49の表をご参照下さい。)



[B12]タイプ

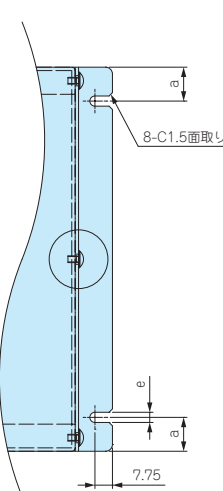
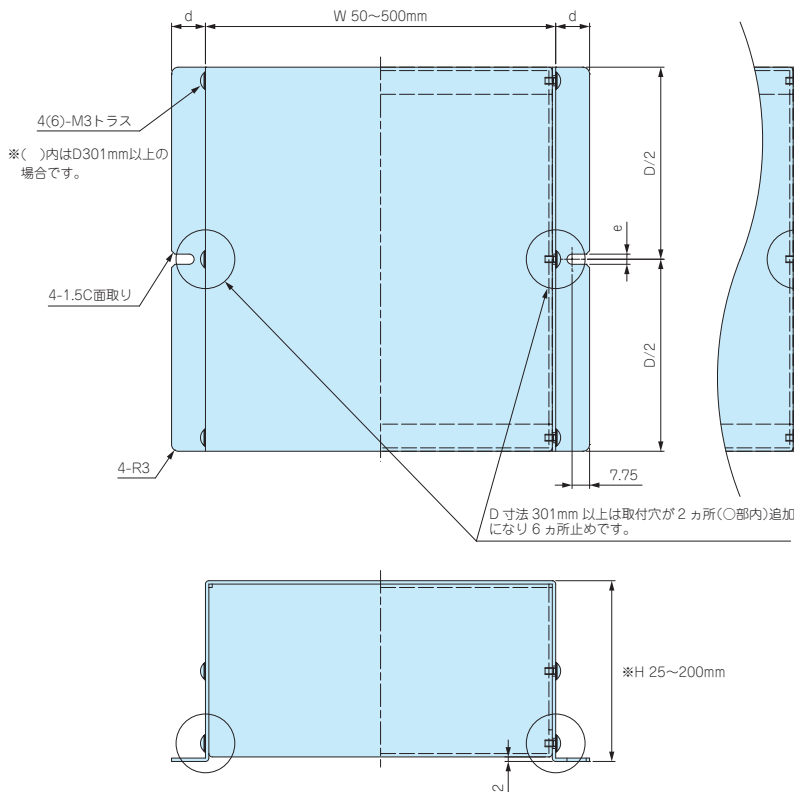
補強あり板厚1.2mm

[B15]タイプ

補強あり板厚1.5mm

取付穴数2個

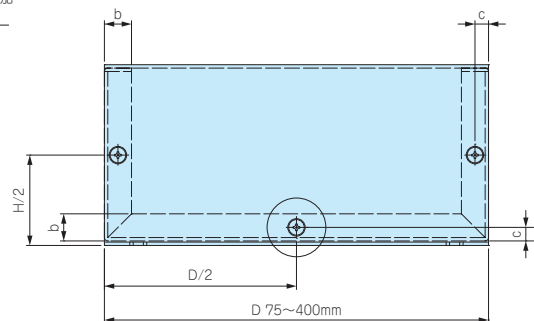
取付穴数4個



ケースD寸法	a
50 ~ 60	10
61 ~ 140	15
141 ~ 240	20
241 ~ 400	30

シャーシタイプ・板厚	b	c	d	e
[B12]	10	5	15	4.5
[B15]	12	6	20	5.5

※注意：H寸法はW・D寸法により制限がございます。
(詳細はP10-49の表をご参照下さい。)





導通製品

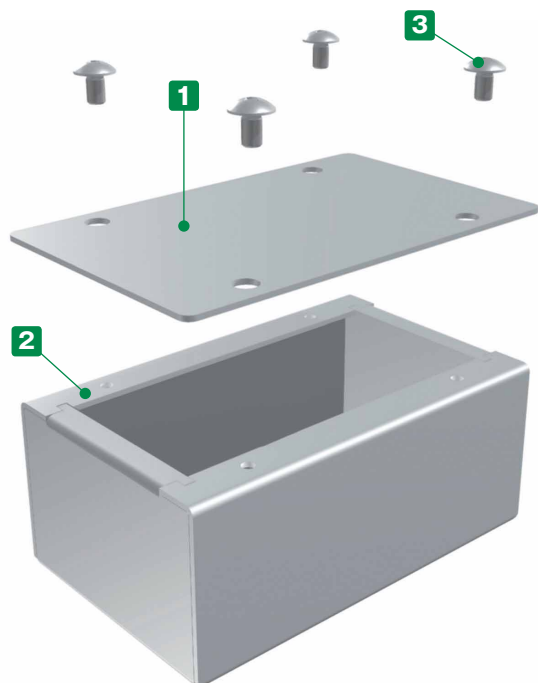
フリーサイズケース

型番目次/
Photo
INDEXプラスチック
ケースキャリング
ケース防水・防塵
樹脂ボックス防水・防塵
アルミ/
ステンレス
ボックス端子ボックス/
防水コネクタ/
ケーブル
グランドアルミシャーシ
ケースアルミ
フレーム/
ヒートシンク
ケースメタル
ケースRaspberry
Piケースフリーサイズ
ケース/
フリーサイズ
パネルラックケース/
サブラック棚板/
ラックパネル電池ホルダー/
電池ボックスアクセサリ
/機構部品

カスタム製品

技術資料/
各種ご案内

- カスタム製品 (穴加工・インクジェット印刷・クリンチングスパーサー取付) についてはP15-1~61をご覧ください。
- カスタム製品のリピート注文品は5%割引致します。



- 幅 (W) と奥行き (D) は60~400mmまで、高さ (H) は40~120mmまで1mm単位で指定出来るフリーサイズケースです。
- カバーの付け外しがやすく、機器の組み込みやメンテナンスが容易な多用途ケースです。
- 耐食・耐塩・耐薬品に優れたステンレス (SUS304) ケースです。
- 内部及び外部からの電磁波の低減に効果的なケースです。
- 医療関連・食品工場・クリーンルーム等の機器のケースとして最適です。

※ 製品内面は加工時に付く傷がございますが、良品としております。

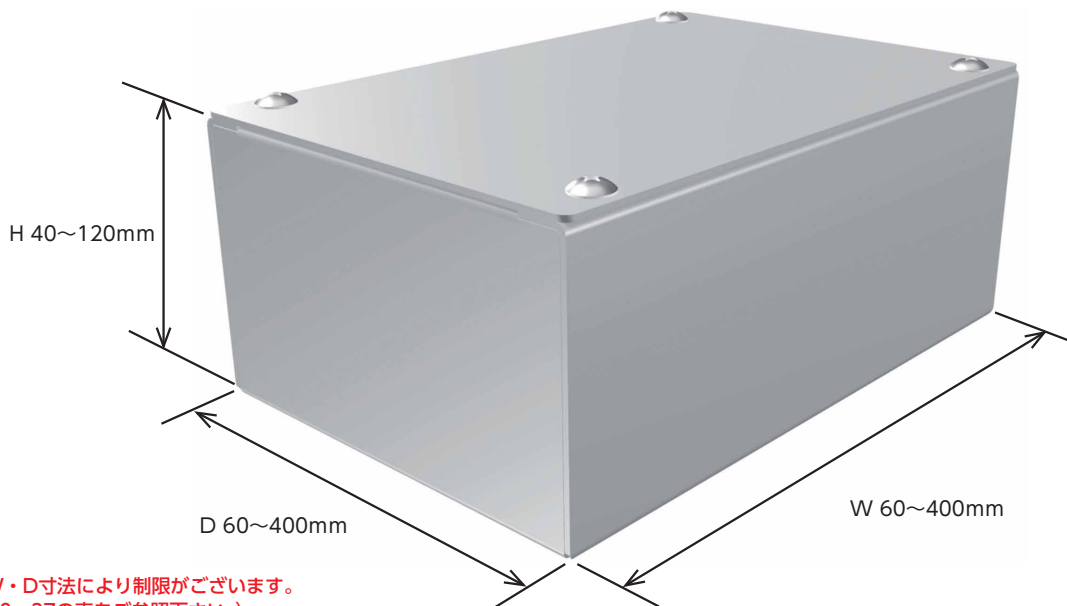
構成内容

No.	名称	個数	材質	色 / 表面処理
1	カバー	1	ステンレス SUS304	BA
2	シャーシ	1	ステンレス SUS304	BA
3	取付ビス (トラスM3×5)	4 / 6 / 8	ステンレス	無処理

■ カバー・シャーシは片面保護シート付です。目立ちにくいのでご注意ください。

サイズ選定

三方向1mm単位のフリーサイズでご指定いただけます。



注意：H寸法はW・D寸法により制限がございます。
(詳細はP10-37の表をご参照下さい。)
寸法範囲以下または以上のサイズは別途ご相談下さい。

型番記入方法

ご注文の際は □ の内へご希望のサイズを記入して下さい。

ケース型番 TCS □ - □ - □
(ご注文例) W H D

例：W250 - H100 - D300の場合

TCS □ 250 □ - □ 100 □ - □ 300 □
W H D

納期

実働5日目発送(穴加工無し、穴加工付き共に)

受注日および土・日・祭日は実働日に含まれません。
納期は基準納期です。数量、追加内容によっては変わることがございます。

価格

標準価格表P10-37をご覧ください。

オプション部品 (別売)

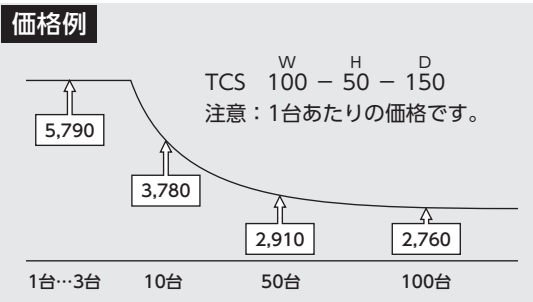
貼付ゴム足
Bシリーズ
P14-9ネット入り貼付スペーサー
ASTシリーズ
P14-3貼付型スペーサー
ASRシリーズ
P14-3

標準価格表(税別)

1台~3台までは同単価です。

4台以上は価格が下がりますので別途お見積り致します。

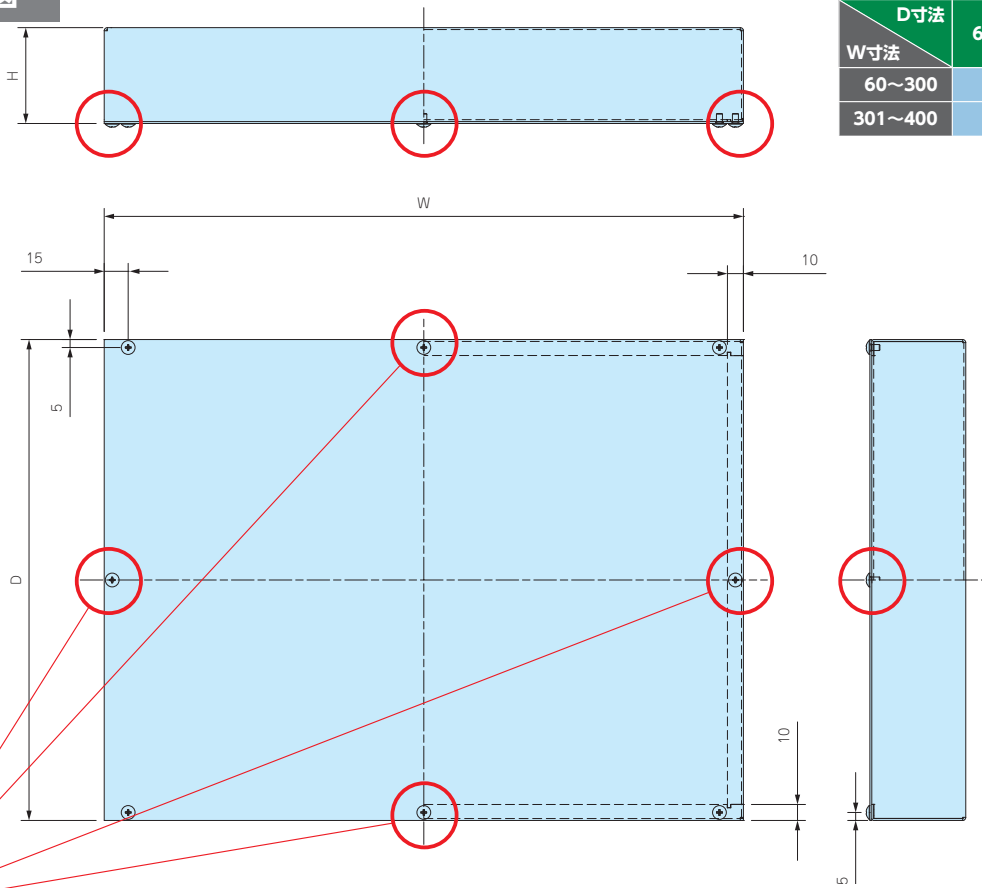
お見積りはお引き合確認後、早急にご回答致します。



■「-」のサイズはお受けできません。

W	H	D	60~99	100~125	126~150	151~175	176~200	201~225	226~250	251~300	301~325	326~350	351~375	376~400
			60~99	40~50	5,310	5,450	5,610	5,830	5,980	6,200	6,350	7,020	7,400	7,550
	51~70	6,010	6,200	6,400	6,680	6,870	7,150	7,620	8,110	8,560	8,740	9,300	9,490	
型番目次/ Photo INDEX	100~125	40~50	5,450	5,640	5,790	6,040	6,200	6,450	6,910	7,320	7,730	7,890	8,390	8,560
		51~70	6,200	6,420	6,630	6,940	7,150	7,760	7,970	8,480	8,970	9,170	9,760	9,960
		71~100	-	7,250	7,480	7,820	8,350	8,700	8,930	9,510	10,020	10,250	10,900	11,300
		101~120	-	7,790	8,060	8,710	8,970	9,320	9,590	10,200	10,710	10,990	11,790	12,060
プラスチック ケース	126~150	40~50	5,610	5,790	5,980	6,240	6,420	6,990	7,160	7,610	8,050	8,220	8,740	8,920
		51~70	6,400	6,630	6,870	7,200	7,730	8,060	8,300	8,860	9,360	9,590	10,180	10,570
		71~100	-	7,480	7,730	8,400	8,670	9,030	9,300	9,900	10,450	10,700	11,530	11,780
キャリング ケース	151~175	40~50	5,830	6,040	6,240	6,530	7,030	7,320	7,530	8,010	8,470	8,670	9,250	9,590
		51~70	6,680	6,940	7,200	7,850	8,120	8,470	8,730	9,360	9,880	10,120	10,940	11,200
		71~100	-	7,820	8,400	8,800	9,090	9,480	9,760	10,440	11,000	11,430	12,170	12,450
防水・防塵 樹脂ボックス	176~200	40~50	5,980	6,200	6,420	7,030	7,260	7,550	7,780	8,310	8,790	9,020	9,740	9,960
		51~70	6,870	7,150	7,730	8,120	8,400	8,790	9,050	9,720	10,280	10,700	11,390	11,660
		71~100	-	8,350	8,670	9,090	9,390	9,820	10,120	10,840	11,560	11,880	12,640	12,930
端子ボックス/ 防水コネクタ/ ケーブル グラウンド	201~225	40~50	6,200	6,450	6,990	7,320	7,550	7,890	8,130	8,710	9,220	9,610	10,240	10,480
		51~70	7,150	7,760	8,060	8,470	8,790	9,190	9,500	10,220	10,940	11,250	11,990	12,300
		71~100	-	8,700	9,030	9,480	9,820	10,250	10,580	11,530	12,130	12,470	13,280	13,610
アルミサッシ ケース	226~250	40~50	6,350	6,910	7,160	7,530	7,780	8,130	8,390	9,020	9,680	9,940	10,580	10,860
		51~70	7,620	7,970	8,300	8,730	9,050	9,500	9,820	10,740	11,330	11,660	12,430	12,760
		71~100	-	8,930	9,300	9,760	10,120	10,580	10,940	11,910	12,570	12,910	13,760	14,090
メタル ケース	251~300	40~50	7,020	7,320	7,610	8,010	8,310	8,710	9,020	9,850	10,420	10,710	11,450	11,730
		51~70	8,110	8,480	8,860	9,360	9,720	10,220	10,740	11,600	12,250	12,630	13,480	13,840
		71~100	-	9,510	9,900	10,440	10,840	11,530	11,910	12,850	13,550	13,950	14,860	15,260
Raspberry Piケース	301~325	40~50	7,400	7,730	8,050	8,470	8,790	9,220	9,680	10,420	11,020	11,330	12,120	12,430
		51~70	8,560	8,970	9,360	9,880	10,280	10,940	11,330	12,250	12,940	13,330	14,240	14,640
		71~100	-	10,020	10,450	11,000	11,560	12,130	12,570	13,550	14,280	14,690	15,670	16,280
ラックケース/ サブラック	326~350	40~50	7,550	7,890	8,220	8,670	9,020	9,610	9,940	10,710	11,330	11,670	12,470	12,800
		51~70	8,740	9,170	9,590	10,120	10,700	11,250	11,660	12,630	13,330	13,760	14,690	15,280
		71~100	-	10,250	10,700	11,430	11,880	12,470	12,910	13,950	14,690	15,140	16,320	16,770
棚板/ ラックパネル	351~375	40~50	8,010	8,390	8,740	9,250	9,740	10,240	10,580	11,450	12,120	12,470	13,420	13,950
		51~70	9,300	9,760	10,180	10,940	11,390	11,990	12,430	13,480	14,240	14,690	15,970	16,400
		71~100	-	10,900	11,530	12,170	12,640	13,280	13,760	14,860	15,670	16,320	17,500	17,970
電池ホルダー/ 電池ボックス	376~400	40~50	8,170	8,560	8,920	9,590	9,960	10,480	10,860	11,730	12,430	12,800	13,950	14,310
		51~70	9,490	9,960	10,570	11,200	11,660	12,300	12,760	13,840	14,640	15,280	16,400	16,860
		71~100	-	11,300	11,780	12,450	12,930	13,610	14,090	15,260	16,280	16,770	17,970	18,470
アクセサリ/ 機構部品		101~120	-	12,060	12,540	13,250	13,760	14,430	14,940	16,320	17,170	17,690	18,920	19,420
	カスタム製品													
技術資料/ 各種ご案内														

外觀寸法図



サイズ別 取付ビス個数

W寸法	D寸法	
	60~300	301~400
60~300	4	6
301~400	6	8

10

フリーサイズケース

※注 W・D寸法が301以上の場合、取付穴が各々2カ所（○部内）追加になります。

カスタム加工例

穴加工
納期 実働5日目発送



インクジェット印刷
穴加工+印刷納期 実働8日目発送



型番目次/
Photo
INDEX

プラスチック
ケース

キャリング
ケース

防水・防塵
樹脂ボックス

防水・防塵
アルミ/
ステンレス
ボックス

端子ボックス/
防水コネクタ/
ケーブル
グラブド

アルミサッシ
ケース

アルミ
フレーム/
ヒートシンク
ケース

メタル
ケース

Raspberry
Piケース

フリーサイズ
ケース/
フリーサイズ
パネル

ラックケース/
サブラック

棚板/
ラックパネル

電池ホルダー/
電池ボックス

アクセサリ
/機構部品

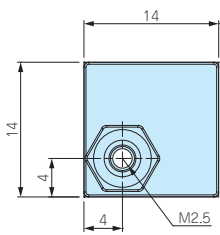
カスタム製品

技術資料/
各種ご案内

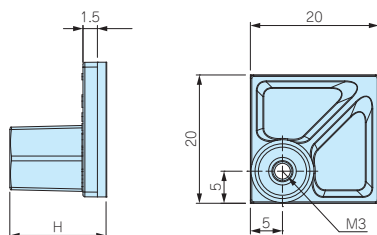


- 接着テープにより容易に貼り付けできる貼付スペーサーです。
- ケース・ボックスに穴加工をしないで、基板や取付板を取付けることが出来る便利な部品です。
- 強力な接着テープを使用していますので、1度貼り付けた後、再度貼り付けることは困難です。

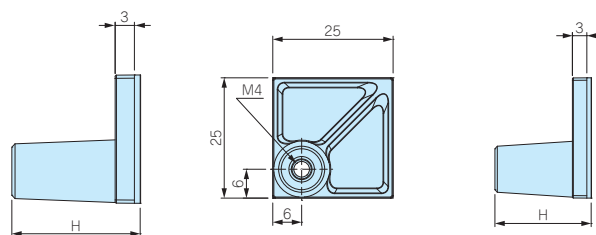
AST2.5-□



AST3-□



AST4-□



型番・寸法・標準価格

■ 基材質 / 色 : ナイロン66(UL94V-2) / ブラック
 ■ ナット・付属ビス 材質 : 鉄(三価クロメート処理)

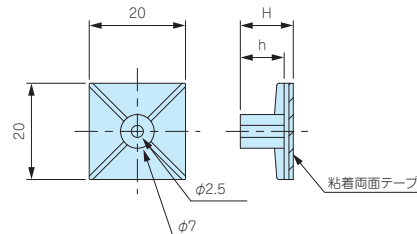
パック型番・標準価格

型番	H寸法	付属ビス	取付可能 基板厚mm	推奨締め付け トルク(N・m)	自重(g)	入数	標準価格(税別)	型番	入数	標準価格(税別)
AST2.5-5B	5	ナベM2.5×5	1.0~2.0	0.3	0.6(1個)	4 / 袋	220	AST2.5-5B-P	100	3,830
AST2.5-10B	10	ナベM2.5×5	1.0~2.0	0.3	0.8(1個)	4 / 袋	220	AST2.5-10B-P	100	3,830
AST3-6B	6	ナベM3×6	1.0~3.0	0.4	1.5(1個)	4 / 袋	240	AST3-6B-P	100	4,210
AST3-10B	10	ナベM3×6	1.0~3.0	0.4	1.6(1個)	4 / 袋	250	AST3-10B-P	100	4,380
AST3-15B	15	ナベM3×6	1.0~3.0	0.4	1.8(1個)	4 / 袋	270	AST3-15B-P	100	4,590
AST3-20B	20	ナベM3×6	1.0~3.0	0.4	2.1(1個)	4 / 袋	280	AST3-20B-P	100	4,980
AST4-10.5B	10.5	ナベM4×8	1.0~3.5	0.8	2.6(1個)	4 / 袋	280	AST4-10.5B-P	50	2,540
AST4-20B	20	ナベM4×8	1.0~3.5	0.8	3.2(1個)	4 / 袋	300	AST4-20B-P	50	2,560

- まとめてご購入の場合はパック売りをご利用下さい。単価が下がりお得です。パック型番・標準価格表をご参照下さい。
- パック売りにはビスは付属していません。

ASR SERIES

貼付ボス



- M3タッピングビス固定用の貼付ボスです。基板取付けの際はタッピングビスEM-3、EM-3-6をご利用下さい。(P1-117)
- 取付けの際は貼り付ける面のゴミを取り除き、脱脂洗浄を行って下さい。
- 1度貼り付けた両面テープは再度貼り付けることは出来ません。

型番・寸法・標準価格

■ 材質 / 色 : ナイロン66 (UL94V-2) / ナチュラル

型番	H	h	自重(g)	入数	標準価格(税別) / 袋
ASR- 5	5.1	3.1	0.9 (1個)	10 / 袋	310
ASR- 6	6.4	4.4	1.0 (1個)	10 / 袋	310
ASR- 7	7.2	5.1	0.9 (1個)	10 / 袋	310
ASR- 8	8.1	6.3	0.9 (1個)	10 / 袋	310
ASR- 9	9	7	1.0 (1個)	10 / 袋	310
ASR-11	11	9	1.0 (1個)	10 / 袋	310
ASR-13	12.7	10.7	1.2 (1個)	10 / 袋	310
ASR-14.5	14.7	12.8	1.1 (1個)	10 / 袋	350
ASR-16	15.9	13.9	1.3 (1個)	10 / 袋	370
ASR-19	19.1	17.1	1.4 (1個)	10 / 袋	370

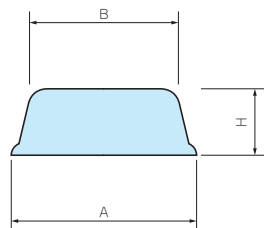
テクニカルデータ

締付トルク : 0.4N・m(推奨)

B SERIES

貼付ゴム足・成型タイプ

■ 各型番の詳細はホームページよりCAD図・PDF図をダウンロードしてご確認ください。



- 接着テープ付の低価格タイプのゴム足です。
- 合成ゴムは長期間経過すると色が移行しますのでご注意ください。

型番・寸法・標準価格

■ 材質：合成ゴム

型番	A	B	H	色	入数	標準価格(税別) / 袋
B 6-2	6	5	1.8	ブラック	10/袋	120
B 8-4	8	7.7	3.5	ブラック	10/袋	120
B10-4	10	9.2	4.2	ブラック	10/袋	120
B11-3	10.8	10.2	3	ブラック	10/袋	130
B11-5	11	9.6	5	ブラック	10/袋	130
B12-4	12.7	10	3.8	ブラック	10/袋	160
B15-5	15.4	14.8	5.1	ブラック	10/袋	160
B16-7	16	13	7	ブラック	10/袋	▲220
B19-4	19	15.8	4.2	ブラック	10/袋	180
B21-7	21	17	7	ブラック	10/袋	▲240
B23-5	22.8	22.4	5	ブラック	10/袋	290
B26-11	26	20	11	ブラック	10/袋	▲410

▲は値上げした製品です。※標準価格は目安の販売価格となります。

型番目次/
Photo
INDEX

防水・防塵
樹脂ボックス

防水・防塵
アルミ/
ステンレス
ボックス

端子ボックス/
防水コネクタ/
ケーブル
グランド

アルミサッシ
ケース

アルミ
フレーム/
ヒートシンク
ケース

メタル
ケース

Raspberry
Piケース

フリーサイズ
ケース/
フリーサイズ
パネル

ラックケース/
サブラック

棚板/
ラックパネル

電池ホルダー/
電池ボックス

アクセサリ
/機構部品

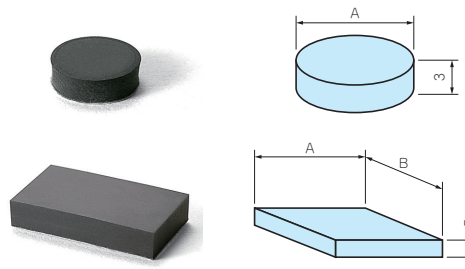
カスタム製品

技術資料/
各種ご案内

B-P SERIES

貼付ゴム足・型抜きタイプ

■ 各型番の詳細はホームページよりCAD図・PDF図をダウンロードしてご確認ください。



B-P21, P22, P23

B-P31, P32

型番・寸法・標準価格

■ 材質 / 色：合成ゴム / ブラック

型番	A	B	入数	標準価格(税別) / 袋
B-P21	10	—	10 / 袋	▲140
B-P22	20	—	10 / 袋	170
B-P23	15	—	10 / 袋	140
B-P31	28	16	10 / 袋	▲420
B-P32	46	26	10 / 袋	▲570

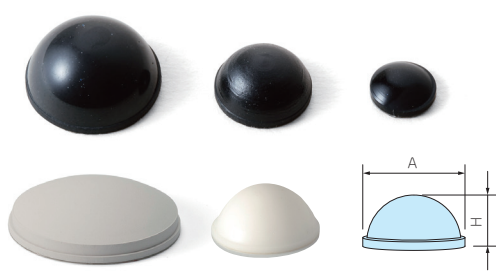
▲は値上げした製品です。※標準価格は目安の販売価格となります。

- 合成ゴムは長期間経過すると色が移行しますのでご注意ください。

TB SERIES

丸型貼付ゴム足

■ 各型番の詳細はホームページよりCAD図・PDF図をダウンロードしてご確認ください。



型番・寸法・標準価格

■ 材質：合成ゴム

● ブラック	型番	A	H	入数	標準価格(税別) / 袋	
	● ホワイト(W) ● ホワイトグレー(G)				ブラック	ホワイト(W) ホワイトグレー(G)
TB- 7	—	6.7	4.2	10 / 袋	100	—
TB- 8	TB- 8W	8	2.6	10 / 袋	100	▲110
TB-10	—	10	2.8	10 / 袋	100	—
TB-12	TB-12W	11.3	5.6	10 / 袋	▲110	▲150
TB-14	—	14	8	10 / 袋	▲180	—
TB-16	TB-16W	15.9	8	10 / 袋	▲180	▲330
TB-21	—	21.6	8.5	10 / 袋	▲340	—
TB-27	TB-27G	27.8	7.4	10 / 袋	▲390	▲410

▲は値上げした製品です。※標準価格は目安の販売価格となります。

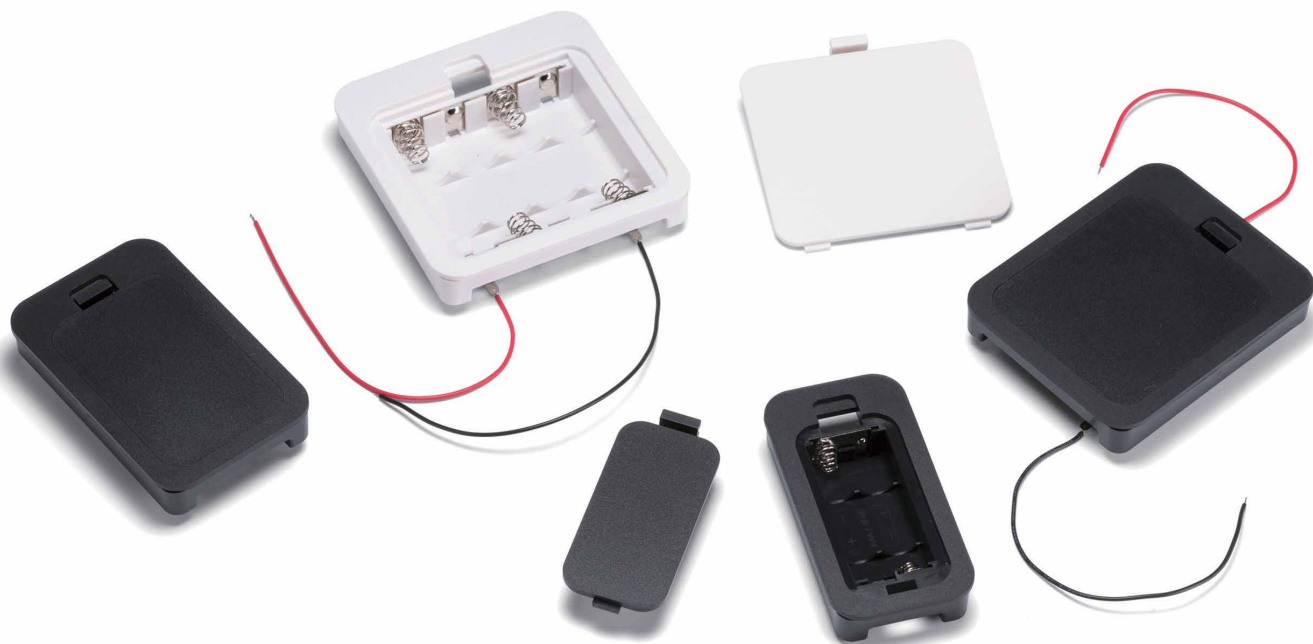
- 接着テープ付の半球型ゴム足です。
- 合成ゴムは長期間経過すると色が移行しますのでご注意ください。

13 BC SERIES 埋込電池ボックス

電池ホルダー / 電池ボックス

型番目次/
Photo
INDEXプラスチック
ケースキャリング
ケース防水・防塵
樹脂ボックス防水・防塵
アルミ/
ステンレス
ボックス端子ボックス/
防水コネクタ/
ケーブル
グランドアルミサッシ
ケースアルミ
フレーム/
ヒートシンク
ケースメタル
ケースRaspberry
Piケースフリーサイズ
ケース/
フリーサイズ
パネルラックケース/
サブラック棚板/
ラックパネル電池ホルダー/
電池ボックスアクセサリ
/機構部品

カスタム製品

技術資料/
各種ご案内

テクニカルデータ

使用温度範囲：-10℃～+60℃

取付例



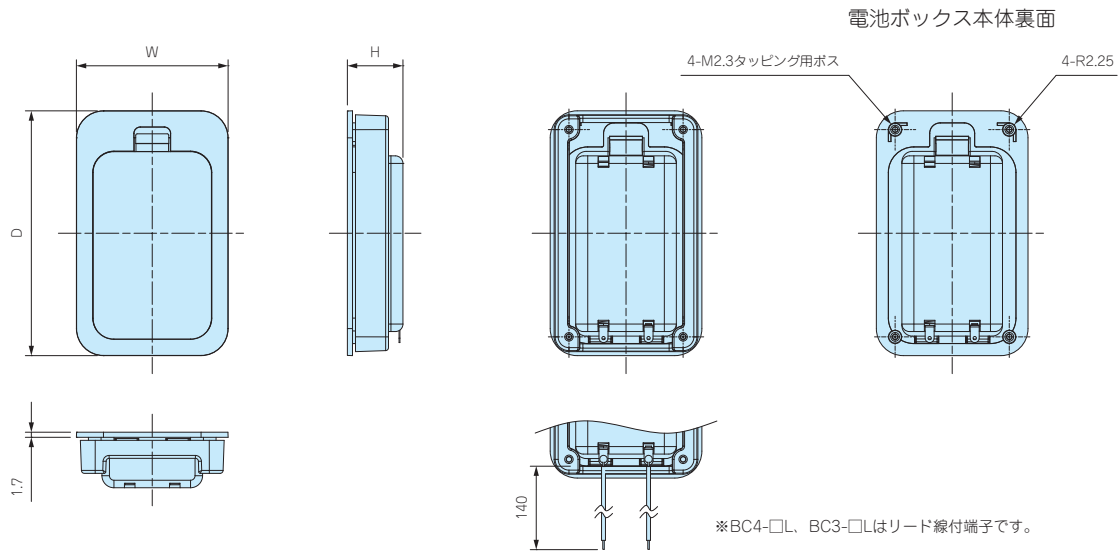
- 板厚1.0～3.5mmに取付け可能なビス止めタイプの電池ボックスです。
- 電池カバーは工具なしで開閉できますので電池交換が容易です。
- 単3×2、単3×3、単3×4、単4×2、単4×4の5タイプからお選びいただけます。それぞれリード線ありとリード線なしの2種類ございます。
- ⊕、⊖の電池マーク付き、逆装てん通電防止構造になっています。
- アルカリ乾電池とマンガン乾電池はメーカーによって外形寸法が異なりますので、電池ボックス内に隙間が生じる場合がございます。必要に応じて電池押さえスポンジ（SCMシリーズ）をご利用下さい。

構成内容

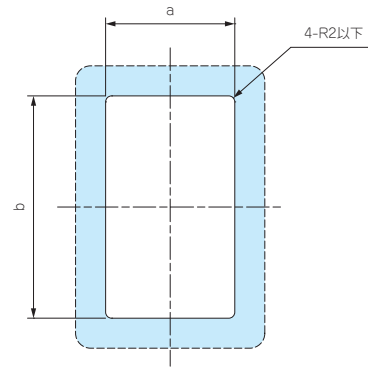
No.	名称	個数	材質	色 / 表面処理
1	電池ボックス本体	1	難燃性ABS (UL94V-0 主成分)	ブラック、オフホワイト / シボ
2	電池カバー	1	難燃性ABS (UL94V-0 主成分)	ブラック、オフホワイト / シボ
3	フレーム	1	難燃性ABS (UL94V-0 主成分)	ブラック、オフホワイト
4	差込端子 リード線付差込端子 (BC-Lタイプ)	1set	差込端子：真ちゅう、鉄線 リード線：PVC+銅線 (UL1007 AWG26)	ニッケルメッキ ブラック・レッド
5	取付ビス (トラススタッピングM2.3x10)	4	鉄	ニッケルメッキ

外觀寸法図

- 下記図面は代表共通図です。
各型番の詳細はホームページよりCAD図・PDF図、3DCADデータをダウンロードしてご確認ください。
- 差込端子の形状、位置は機種ごとに異なります。



取付穴加工図



取付可能板厚範囲：1.0～3.5mm

リード線なしタイプ

型番・寸法・標準価格

型番		寸法					電池構造	自重 (g)	標準価格 (税別)
● ブラック	● オフホワイト	W	H	D	a	b			
BC4-2-B	BC4-2-W	40	14.8	78.5	32.5	71	単4×2 ※	24.5	270
BC4-4-B	BC4-4-W	62	14.8	78.5	54.5	71	単4×4 ※	34.5	350
BC3-2-B	BC3-2-W	50.5	18.5	81.5	43	74	単3×2 ※	31.5	300
BC3-3-B	BC3-3-W	65.5	18.5	81.5	58	74	単3×3 ※	39	340
BC3-4-B	BC3-4-W	80.5	18.5	81.5	73	74	単3×4 ※	46	410

※アルカリ乾電池、マンガン乾電池

リード線ありタイプ

型番・寸法・標準価格

型番		寸法					電池構造	自重 (g)	標準価格 (税別)
● ブラック	● オフホワイト	W	H	D	a	b			
BC4-2L-B	BC4-2L-W	40	14.8	78.5	32.5	71	単4×2 ※	25.5	410
BC4-4L-B	BC4-4L-W	62	14.8	78.5	54.5	71	単4×4 ※	35.5	500
BC3-2L-B	BC3-2L-W	50.5	18.5	81.5	43	74	単3×2 ※	32.5	440
BC3-3L-B	BC3-3L-W	65.5	18.5	81.5	58	74	単3×3 ※	40	470
BC3-4L-B	BC3-4L-W	80.5	18.5	81.5	73	74	単3×4 ※	47	550

※アルカリ乾電池、マンガン乾電池

型番目次 / Photo INDEX

プラスチックケース

キャリングケース

防水・防塵樹脂ボックス

防水・防塵アルミ/ステンレスボックス

端子ボックス/防水コネクタ/ケーブルグラウンド

アルミサッシケース

アルミフレーム/ヒートシンクケース

メタルケース

Raspberry Piケース

フリーサイズケース/フリーサイズパネル

ラックケース/サブラック

棚板/ラックパネル

電池ホルダー/電池ボックス

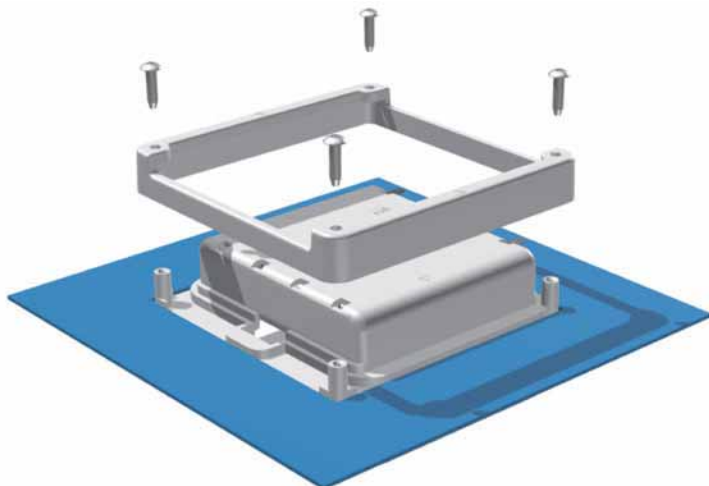
アクセサリ/機構部品

カスタム製品

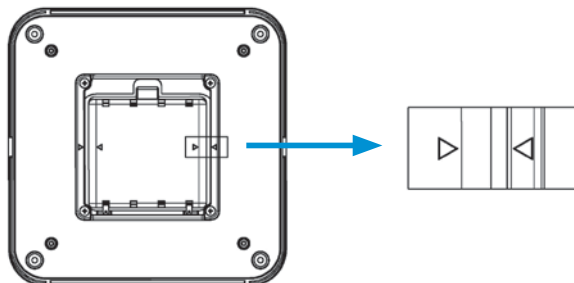
技術資料/各種ご案内

ケースへの取付方法

■ 穴加工をしたケースに電池ボックス本体を埋め込み、裏面にフレームを嵌合してビス止めして下さい。



■ BC3-4□のフレームは正方形に近い形状のため下記のように△マークを合わせるように取付けて下さい。



電池ホルダー / 電池ボックス

型番目次 / Photo INDEX

プラスチックケース

キャリングケース

防水・防塵樹脂ボックス

防水・防塵アルミ/ステンレスボックス

端子ボックス/防水コネクタ/ケーブルグランド

アルミサッシケース

アルミフレーム/ヒートシンクケース

メタルケース

Raspberry Piケース

フリーサイズケース/フリーサイズパネル

ラックケース/サブラック

棚板/ラックパネル

電池ホルダー/電池ボックス

アクセサリ/機構部品

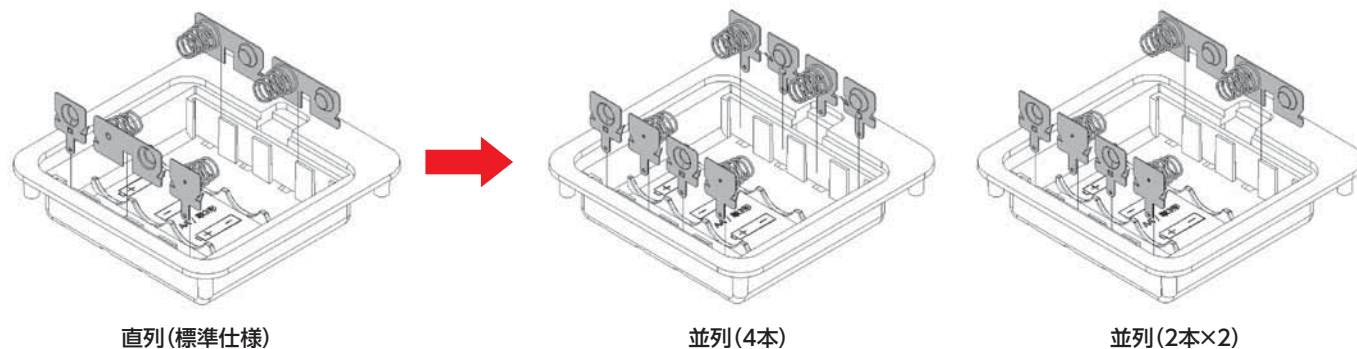
カスタム製品

技術資料/各種ご案内

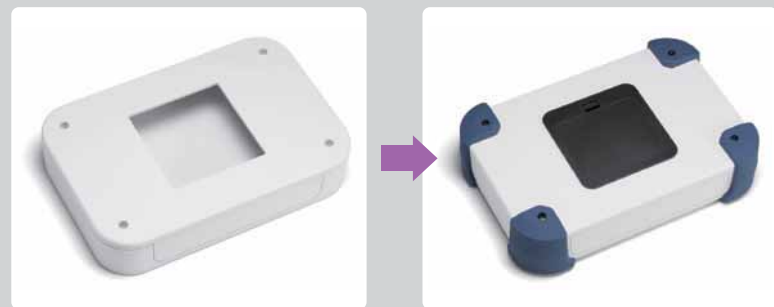
BCシリーズの並列仕様について

- BC3-□シリーズは端子を入れ替えることで並列仕様に変更することができます。下記変更例をご参照下さい。
- 並列仕様にする際は端子『IT-3シリーズ』を新規購入していただく必要があります。(ITシリーズはP13-37~38をご覧ください。)
- 端子入れ替えの際に樹脂が削れたり、破損する恐れがありますのでご注意ください。
- カスタム対応で並列仕様への組み替えを承っております。並列仕様で購入をご希望の際は営業部までお問い合わせ下さい。

並列仕様変更例



『カスタム加工』については、営業部にお問い合わせ下さい。



ケースの穴加工・電池ボックス取付・インクジェット印刷などカスタム製品についてのお問い合わせは営業部へ

TEL.048-222-7640
E-mail: custom@takachi-el.co.jp

BCシリーズ取付例

13

電池ホルダー／電池ボックス

型番目次/
Photo
INDEXプラスチック
ケースキャリング
ケース防水・防塵
樹脂ボックス防水・防塵
アルミ
ステンレス
ボックス端子ボックス/
防水コネクタ/
ケーブル
グラウンドアルミサッシ
ケースアルミ
フレーム/
ヒートシンク
ケースメタル
ケースRaspberry
Piケースフリーサイズ
ケース/
フリーサイズ
パネルラックケース/
サブラック棚板/
ラックパネル電池ホルダー/
電池ボックスアクセサリ
/機構部品

カスタム製品

技術資料/
各種ご案内

■ プラスチックケースだけでなく、金属ケースや他社の制御盤ボックスにも取付け可能です。

カスタム製品

穴加工



インクジェット印刷



Clinching fastener

クリンチングファスナー加工

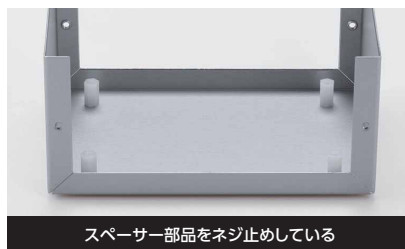
■ 納期

穴加工 + クリンチングファスナー取付 → 実働6日

※加工内容や取付製品により納期が変動致します。

ケース、部材にあらかじめ下穴をあけておき、その穴にプレス圧入するだけで安定した締結力が得られるクリンチングファスナーを取付いたします。

金属ケースに
基板・部品を
ビス止めしたい



メリット1

優れた締結力

一度取付けると、緩みや落下の心配がありません。

メリット2

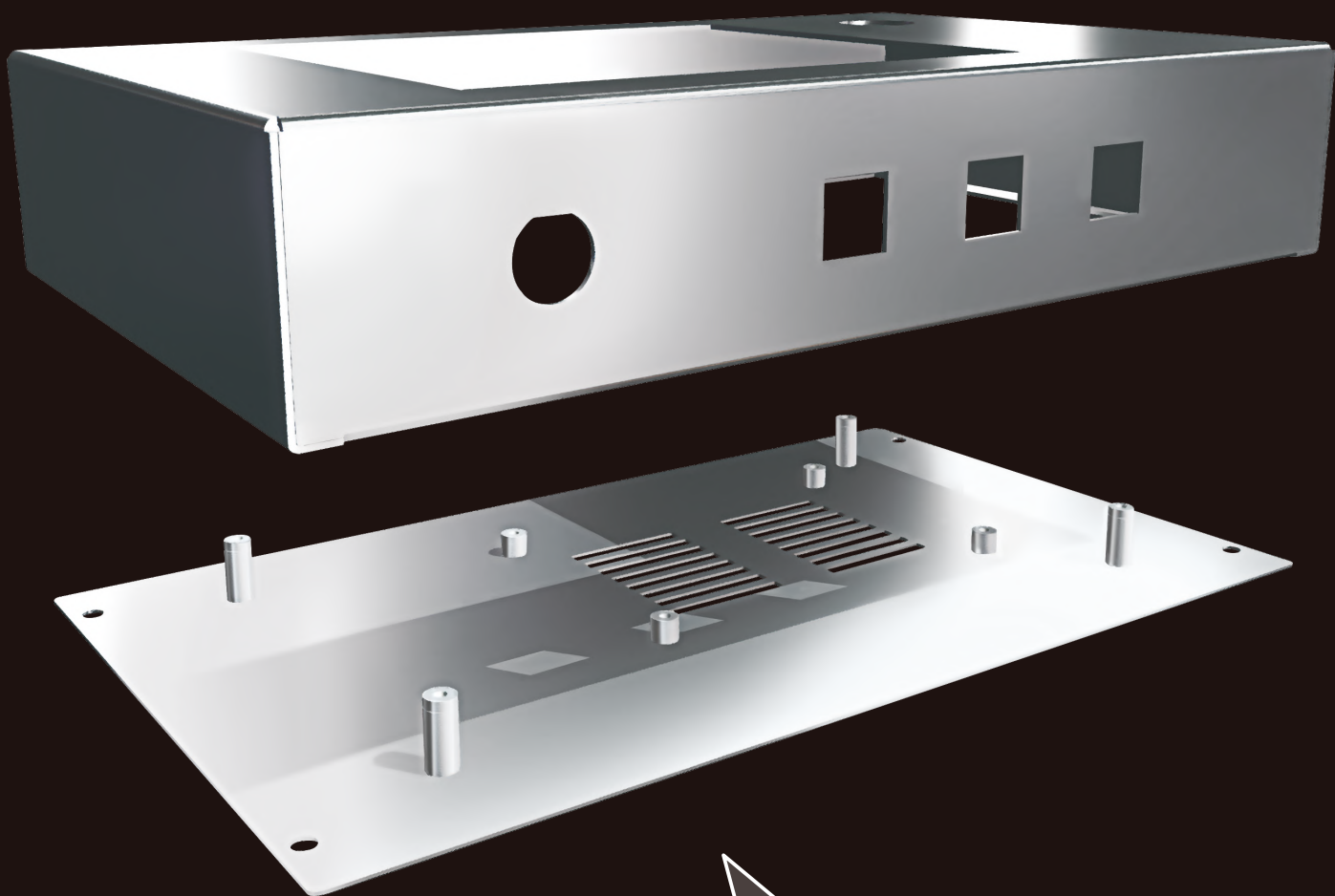
簡単に取付が可能で低コスト

溶接を必要としないので、低コストで誰でも簡単に作業が可能です。

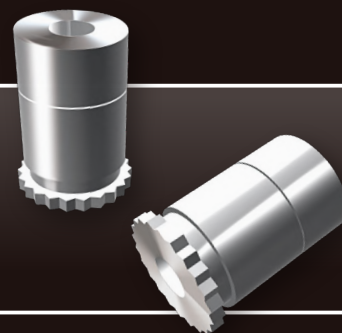
TAKACHI

0.8mm厚のステンレス板について取付可能!

薄型ステンレス クレンジングスペーサー登場!



今まで取付できなかった
ステンレスフリーサイズケースMBS・TCSシリーズの
t=0.8mmの素材にも取付可能になりました!



CASE BOX RACK & CUSTOM
株式会社タカチ電機工業

Clinching fastener

クリンチングファスナー加工

■納期は基準納期です。内容、数量によって変動致します。

穴加工
+
クリンチングファスナー取付

実働6日~

※製品によって異なります。

ケース、部材にあらかじめ下穴をあけておき、その穴にプレス圧入するだけで安定した締結力が得られるクリンチングファスナーを取付致します。

金属ケースに
基板・部品を
ビス止めしたい



スペーサー部品をネジ止めしている



クリンチングスペーサー圧入品で組立工数を削減

アルミ製品に
スタッドを立てたい



サラネジをナットで止めスタッドにしている



クリンチングスタッドで板表面がフラットな仕上がりに

アルミt1.0に
強度のあるタップ穴を
設けたい



パーリングタップ加工をしている



クリンチングナットでさらにネジ強度アップ

●幅広い用途に対応するため、様々な形状・サイズファスナーをご用意致しました。



ST・STS series

クリンチングスペーサー(スルー)

材料に完全に固着するスペーサーで、高トルクに対応しております。



SB・SBS series

クリンチングスペーサー(ブラインド)

材料に完全に固着するスペーサーで、高トルクに対応しております。ブラインドタイプで外観からネジ穴が見えません。



NM・NS series

クリンチングナット (丸形)

丸形のクリンチングナットです。薄板でねじの立てられない箇所や、溶接が面倒なアルミ板に最適です。



NR series

クリンチングナット (六角形)

六角形のクリンチングナットです。処理鋼板の薄板やアルミ板に最適です。



CS series

クリンチングスタッド

薄板にプレス圧入するだけで、簡単に取付できるスタッドです。板の表面が平らで垂直にねじが立てられます。



BN series

ブラインドナット

ナットの裏側がブラインドされたクリンチングナットです。シールドしたい箇所の取り付けに最適です。

●P3～裏表紙にありますご希望のファスナーを図面にご指示下さい。

加工
図面例

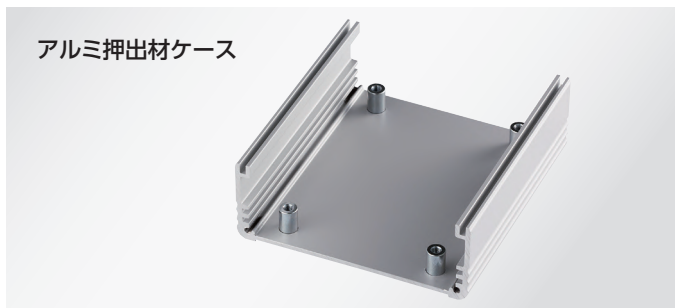
4-M3ナット (NR-M3-2) 圧入

動画をご覧くださいませ。

加工
図面例

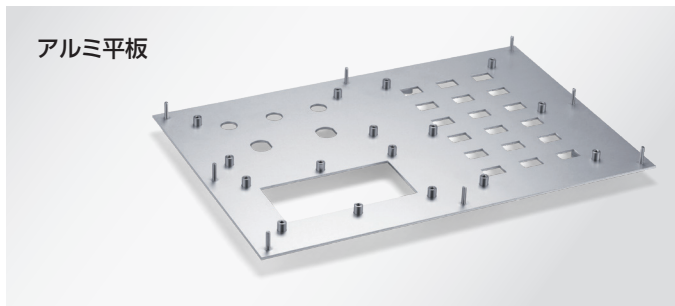
2-M3スペーサー (ST-M3-8) 圧入

●参考価格例



台数	穴加工費 (フライス加工)	スペーサー 取付費
1台	3,140円	1,640円
10台	590円	780円
50台	360円	710円

スペーサー 型番	数量
ST-M3-10	4個



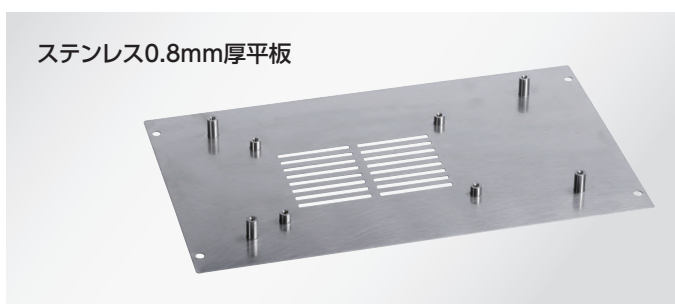
台数	穴加工費 (プレス加工)	スペーサー 取付費
1台	9,830円	5,600円
10台	2,090円	3,670円
50台	1,400円	3,530円

スペーサー 型番	数量
SB-M3-8	16個
CS-M3-15	8個



台数	穴加工費 (フライス加工)	スペーサー 取付費
1台	18,470円	2,530円
10台	8,510円	1,610円
50台	7,620円	1,540円

スペーサー 型番	数量
SB-M3-10	9個



台数	穴加工費 (プレス加工)	スペーサー 取付費
1台	3,020円	4,070円
10台	390円	3,290円
50台	150円	3,110円

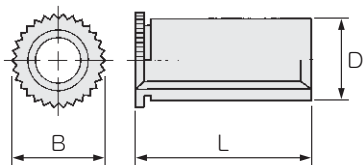
スペーサー 型番	数量
STS-M3-6-0.8	4個
STS-M3-12-0.8	4個

ST・STS series

クリンチングスペーサー(スルータイプ)



[形状・寸法]



材質: 鉄 / 亜鉛めっき三価
ステンレス / パシペイト・無処理

※板厚1.0mm以上用はパシペイト
0.8mm用は無処理となります。

スルータイプはL寸法12mmまでの物が全ネジです。
13mmより長いサイズはネジ有効長が10mmです。

ステンレスは受注生産となります

網掛けは追加サイズとなります

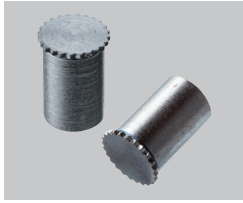
単位(mm)

型番 (鉄)	型番 (ステンレス) 板厚1.0mm以上用	型番 (ステンレス) 板厚0.8mm用	ネジの 呼び	ピッチ	D -0.08	B ±0.2	L ±0.1	最小 板厚	取付穴径 +0.08 -0	※ 取付穴位置 (min)
ST-M2-6			M2	0.4	4.18	5.2	6	1.0	4.2	6.0
ST-M2-8							8			
ST-M2-10							10			
ST-M2-12							12			
ST-M2.5-6			M2.5	0.45	4.18	5.2	6	1.0	4.2	6.0
ST-M2.5-8							8			
ST-M2.5-10							10			
ST-M2.5-12							12			
ST-M3-3	STS-M3-3		M3	0.5	6.18	7.2	3	0.8-1.0	6.2	7.0
ST-M3-4	STS-M3-4						4			
ST-M3-5	STS-M3-5						5			
ST-M3-6	STS-M3-6	STS-M3-6-0.8					6			
ST-M3-7	STS-M3-7						7			
ST-M3-8	STS-M3-8	STS-M3-8-0.8					8			
ST-M3-9	STS-M3-9						9			
ST-M3-10	STS-M3-10	STS-M3-10-0.8					10			
ST-M3-11	STS-M3-11						11			
ST-M3-12	STS-M3-12	STS-M3-12-0.8					12			
ST-M3-13							13			
ST-M3-14							14			
ST-M3-15			15							
ST-M3-16			16							
ST-M3-17			17							
ST-M3-18			18							
ST-M3-20			20							
ST-M4-6	STS-M4-6		M4	0.7	7.18	8.2	6	1.0	7.2	8.0
ST-M4-7							7			
ST-M4-8	STS-M4-8						8			
ST-M4-9	STS-M4-9						9			
ST-M4-10	STS-M4-10						10			
ST-M4-12							12			
ST-M4-14			14							
ST-M4-16			16							
ST-M5-6			M5	0.8	7.18	8.2	6	1.0	7.2	8.0
ST-M5-8							8			
ST-M5-10							10			
ST-M5-12							12			

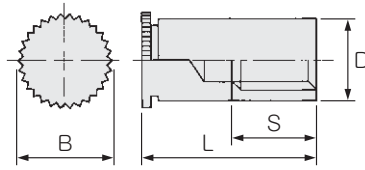
※平板に圧入した場合の取付穴中心と板端との最小距離となります。また板金ケース、成型品への圧入は圧入箇所の周囲状況によって異なります。

SB・SBS series

クリンチングスペーサー(ブラインドタイプ)



[形状・寸法]



材質：鉄 / 亜鉛めっき三価
ステンレス / パシパイト

ステンレスは受注生産となります

単位 (mm)

型番 (鉄)	型番 (ステンレス)	ネジの 呼び	ピッチ	D -0.08	B ±0.2	L ±0.1	S 最小	最小 板厚	取付穴径 +0.08 -0	※ 取付穴位置 (min)
SB-M2-6		M2	0.4	4.18	5.2	6	3	1.0	4.2	6.0
SB-M2-8	8					4				
SB-M2-10	10					4				
SB-M2-12	12					5				
SB-M2.5-6		M2.5	0.45	4.18	5.2	6	3	1.0	4.2	6.0
SB-M2.5-8	8					4				
SB-M2.5-10	10					4				
SB-M2.5-12	12					5				
SB-M3-6	SBS-M3-6	M3	0.5	6.18	7.2	6	3	1.0	6.2	7.0
SB-M3-7	SBS-M3-7					7	3			
SB-M3-8	SBS-M3-8					8	4			
SB-M3-9	SBS-M3-9					9	4			
SB-M3-10	SBS-M3-10					10	4			
SB-M3-11						11	4			
SB-M3-12	SBS-M3-12					12	5			
SB-M3-13						13	5			
SB-M3-14	SBS-M3-14					14	6.5			
SB-M3-15						15	6.5			
SB-M3-16	SBS-M3-16					16	6.5			
SB-M3-17						17	6.5			
SB-M3-18						18	9.5			
SB-M3-20						20	9.5			
SB-M4-6	SBS-M4-6	M4	0.7	7.18	8.2	6	3	1.0	7.2	8.0
SB-M4-7						7	3			
SB-M4-8	SBS-M4-8					8	4			
SB-M4-9						9	4			
SB-M4-10	SBS-M4-10					10	4			
SB-M4-12						12	5			
SB-M4-14						14	6.5			
SB-M4-16		16	6.5							
SB-M5-8		M5	0.8	7.18	8.2	8	4	1.0	7.2	8.0
SB-M5-10						10	4			
SB-M5-12						12	5			

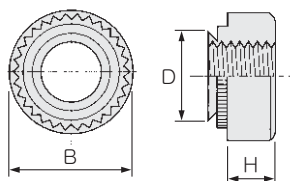
※ 平板に圧入した場合の取付穴中心と板端との最小距離となります。また板金ケース、成型品への圧入は圧入箇所周囲状況によって異なります。

NM・NS series

クリンチングナット(丸形)



[形状・寸法]



材質：鉄 / 亜鉛めっき三価
ステンレス / パンペイト

ステンレスは受注生産となります

単位(mm)

型番 (鉄)	型番 (ステンレス)	ネジの 呼び	ピッチ	D 最大	B ±0.2	H ±0.1	最小 板厚	取付穴径 +0.08 -0	※ 取付穴位置 (min)
NM-M2-1		M2	0.4	4.22	6.3	1.5	1.0	4.25	4.8
NM-M2.5-1		M 2.5	0.45	4.22	6.3	1.5	1.0	4.25	4.8
NM-M2.5-2	1.4								
NM-M3-1	NS-M3-1	M3	0.5	4.22	6.3	1.5	1.0	4.25	4.8
NM-M3-2							1.4		
NM-M4-1	NS-M4-1	M4	0.7	5.38	7.9	2.0	1.0	5.4	6.9
NM-M4-2							1.4		
NM-M5-1	NS-M5-1	M5	0.8	6.38	8.7	2.0	1.0	6.4	7.1
NM-M5-2							1.4		

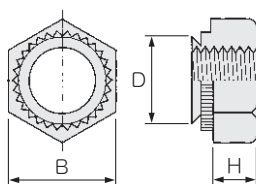
※平板に圧入した場合の取付穴中心と板端との最小距離となります。また板金ケース、成型品への圧入は圧入箇所の周囲状況によって異なります。

NR series

クリンチングナット(六角形)



[形状・寸法]



材質：鉄 / 亜鉛めっき三価

単位(mm)

型番	ネジの 呼び	ピッチ	D 最大	B -0.2	H ±0.1	最小 板厚	取付穴径 +0.08 -0	※ 取付穴位置 (min)
NR-M2-1	M2	0.4	4.45	5.5	2.0	1.0	4.5	4.5
NR-M2.5-1	M 2.5	0.45	4.45	5.5	2.0	1.0	4.5	4.5
NR-M3-1	M3	0.5	4.45	5.5	2.0	1.0	4.5	4.5
NR-M3-2						1.4		
NR-M4-1	M4	0.7	5.45	7.0	2.2	1.0	5.5	5.5
NR-M4-2						1.4		
NR-M5-1	M5	0.8	6.45	8.0	3.0	1.0	6.5	6.5
NR-M5-2						1.4		

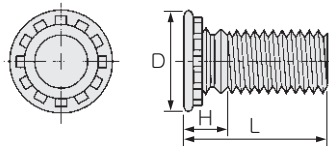
※平板に圧入した場合の取付穴中心と板端との最小距離となります。また板金ケース、成型品への圧入は圧入箇所の周囲状況によって異なります。

CS series

クリンチングスタッド



[形状・寸法]



材質：鉄 / 亜鉛めっき三価

単位 (mm)

型番	ネジの呼び	ピッチ	D ±0.4	H 最大	全長L ±0.4	最小板厚	取付穴径 +0.08 -0	※ 取付穴位置 (min)
CS-M3-8	M3	0.5	4.6	2.1	8	1.0	3.0	5.6
CS-M3-10					10			
CS-M3-12					12			
CS-M3-15					15			
CS-M4-8	M4	0.7	5.9	2.4	8	1.0	4.0	7.2
CS-M4-10					10			
CS-M4-12					12			
CS-M4-15					15			

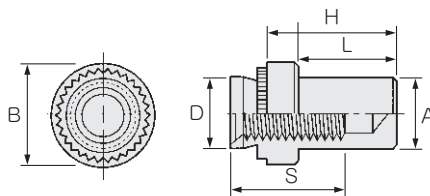
※平板に圧入した場合の取付穴中心と板端との最小距離となります。また板金ケース、成型品への圧入は圧入箇所の周囲状況によって異なります。

BN series

クリンチングブラインドナット



[形状・寸法]



材質：鉄 / 亜鉛めっき三価



タカチでは専用のプレス機で加工をしますので、安定した強度でスペーサーの取付が可能です。

単位 (mm)

型番	ネジの呼び	ピッチ	D 最大	A 最大	B ±0.25	S 最小	H ±0.25	L 最大	最小板厚	取付穴径 +0.08 -0	※ 取付穴位置 (min)
BN-M3-1	M3	0.5	4.22	3.8	6.35	5.3	9.6	8.5	1.0	4.25	4.8
BN-M3-2									1.4		
BN-M4-1	M4	0.7	5.38	5.2	7.95	6.8	11.2	9.8	1.0	5.4	6.9
BN-M4-2									1.4		

※平板に圧入した場合の取付穴中心と板端との最小距離となります。また板金ケース、成型品への圧入は圧入箇所の周囲状況によって異なります。

Clinching fastener

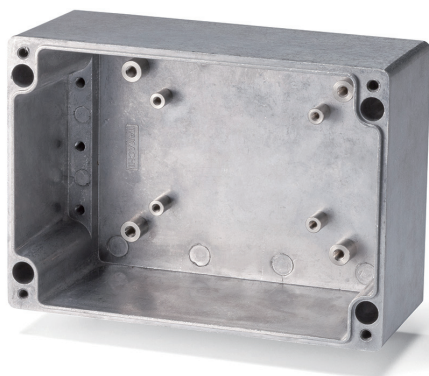
クリンチングファスナー未貫通加工型

納期は基準納期です。内容、数量によって変動致します。

穴加工
+
クリンチングファスナー取付

実働6日

板厚1.5mm以上であれば取付可能で特に厚板に有効です。
簡単な基板支柱として最適なスペーサーです。
製品に穴をあけずに取付可能なので防水機能を失わずに立てることが可能です。



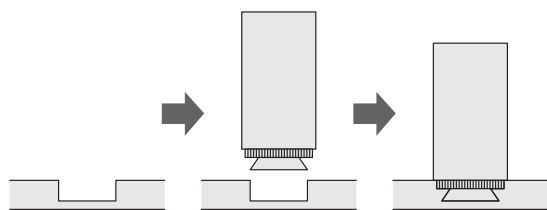
単位(mm)

MK series クリンチングスペーサー(未貫通)

[形状・寸法]

材質: 鉄 / ニッケルメッキ

型番	ネジの呼び	ピッチ	D 最大	B ±0.1	H +0 -0.1	L ±0.1	最小 板厚	取付穴径 +0.08 -0	※取付穴位置 (min)								
MK-M3-3	M 3	0.5	4.45	6.0	0.95	3	1.5	4.5	4.5								
MK-M3-4						4											
MK-M3-5						5											
MK-M3-6						6											
MK-M3-7						7											
MK-M3-8						8											
MK-M3-9						9											
MK-M3-10						10											
MK-M3-11						11											
MK-M3-12						12											
MK-M4-3						M 4				0.7	5.45	8.0	0.95	3	1.5	5.5	5.5
MK-M4-4														4			
MK-M4-5	5																
MK-M4-6	6																
MK-M4-7	7																
MK-M4-8	8																
MK-M4-10	10																
MK-M4-12	12																
MK-M4-14	14																



※平板に圧入した場合の取付穴中心と板端との最小距離となります。
また成型品への圧入は圧入箇所の周囲状況によって異なります。

貫通しない為、外観面を損なわず立てられます。
ザグリ加工をしプレス圧入で取付けます。
板厚によって取付出来る出来ないがありますのでご相談下さい。

www.takachi-el.co.jp
株式会社タカチ電機工業
〒332-0003 埼玉県川口市東領家3丁目21番16号

営業部 TEL. 048-222-5430 FAX. 048-222-5502
Email: info@takachi-el.co.jp

カスタム品 お問い合わせ TEL. 048-222-7640 FAX. 048-222-7652
Email: custom@takachi-el.co.jp

- 表示している標準価格には消費税は含まれておりません。
- 本カタログからの無断転用を固く禁じます。