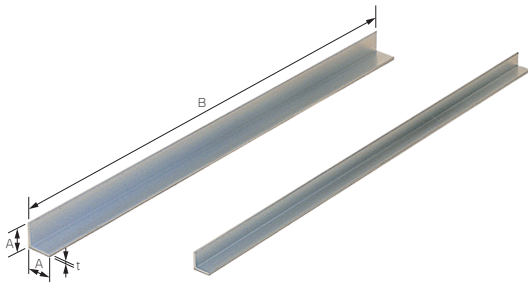


14 CL・LA・NP SERIES アルミアングル・アルミL型曲げ板・アルミパネル

アクセサリ / 機構部品

アルミアングル

■ 材質 A6063S-T5



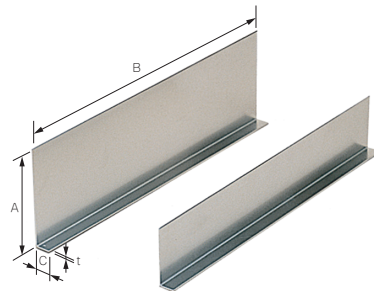
型番・寸法・標準価格

型番	A	B	t	標準価格(税別)
CL-1	10	300	1.2	▲110
CL-2	10	400	1.2	▲130
CL-3	10	500	1.2	▲135
CL-4	15	300	1.5	▲140
CL-5	15	400	1.5	▲180
CL-6	15	500	1.5	▲200
CL-7	20	300	2.0	▲200
CL-8	20	400	2.0	▲260
CL-9	20	500	2.0	▲340

▲は値上げした製品です。※標準価格は目安の販売価格となります。

アルミL型曲げ板

■ 材質 A1050P
■ 片面保護シート付



型番・寸法・標準価格

型番	A	B	C	t	標準価格(税別)
LA-1	35	200	10	1.0	▲200
LA-2	35	400	10	1.0	▲310
LA-3	60	200	10	1.0	▲250
LA-4	60	400	10	1.0	▲410
LA-5	95	200	10	1.0	▲320
LA-6	95	400	10	1.0	▲550
LA-7	120	200	10	1.0	▲370
LA-8	120	400	10	1.0	▲660

▲は値上げした製品です。※標準価格は目安の販売価格となります。

アルミパネル



■ 材質 A1050P
■ 無処理のパネルです。
■ 片面保護シート付です。

型番・寸法・標準価格

型番	t	A	B	標準価格(税別)
NP- 1	0.5	200	100	▲ 300
NP-11	1.0			▲ 340
NP-21	1.5			▲ 410
NP-31	2.0			▲ 490
NP-41	3.0			▲ 710
NP- 2	0.5	300	200	▲ 600
NP-13	1.0			▲ 910
NP-22	1.5			▲1,140
NP-32	2.0			▲1,420
NP-42	3.0			▲2,110
NP- 3	0.5	400	300	▲1,090
NP-14	1.0			▲1,680
NP-23	1.5			▲2,170
NP-33	2.0			▲2,700
NP-16	1.0			600
NP-35	2.0	▲5,280		

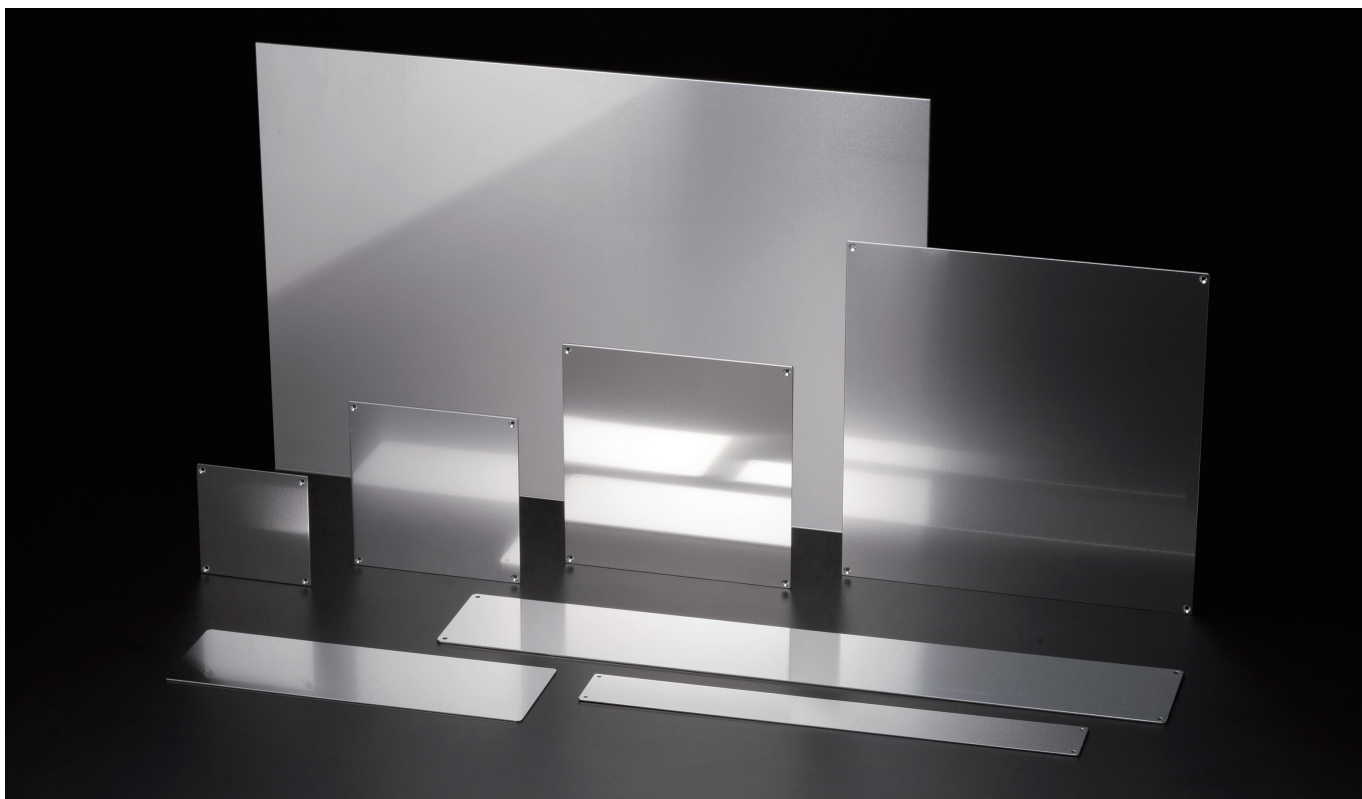
▲は値上げした製品です。※標準価格は目安の販売価格となります。

指定寸法カットのご案内

- CL・LAシリーズは指定寸法でカットしての販売が可能です。ご要望の際は寸法、数量を指定して営業部までご連絡下さい。
- NPシリーズは、0.1mm単位でサイズ指定が出来るアルミフリーサイズパネルNPFシリーズをご利用いただくと便利です。詳細は P10-147~150をご覧ください。



型番目次/Photo INDEX
プラスチックケース
キャリングケース
防水・防塵樹脂ボックス
防水・防塵アルミ/ステンレスボックス
端子ボックス/防水コネクタ/ケーブルグランド
アルミサッシケース
アルミフレーム/ヒートシンクケース
メタルケース
Raspberry Piケース
フリーサイズケース/フリーサイズパネル
ラックケース/サブラック
棚板/ラックパネル
電池ホルダー/電池ボックス
アクセサリ/機構部品
カスタム製品
技術資料/各種ご案内



- カスタム製品 (穴加工・インクジェット印刷・塗装) についてはP15-1~61をご覧ください。
- カスタム製品のリピート注文品は5%割引致します。
- 幅 (W)、高さ (H) 50~600mmまで0.1mm単位で自由なサイズを指定可能なフリーサイズパネルです。
- 無処理のパネルで材質はA1050P、片面保護シート付です。

型番記入方法

ご注文の際は □ 内へ 1~4 の選択項目に合った寸法や記号を記入して下さい。

パネル型番

NPF - -

W H 板厚 取付穴 コーナーR

価格算出方法

パネル標準価格 + 取付穴加工費 + コーナーR加工費

P 10-149~150をご参照下さい。 3 4隅取付穴指定 4 コーナーR指定

例：W300.5×H200、板厚2mm、M3サラ、コーナーR2の場合

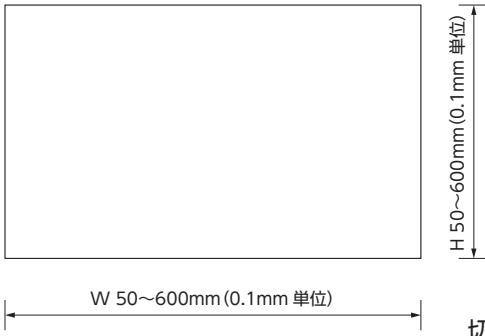
NPF - -

+ + =

パネル標準価格 (税別) 取付穴加工費 コーナーR加工費 合計金額 (税別)

1 サイズ選定

下記を基準にW×H寸法をご指定下さい。

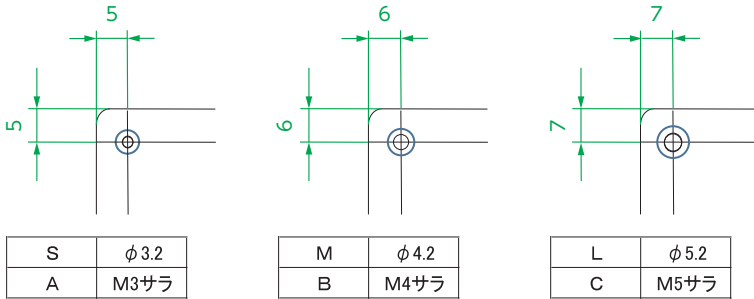


切断寸法公差

50~400mm	±0.3
400.1~600mm	±0.4

3 4隅取付穴指定

取付穴の有無をご指定下さい。穴位置は下記寸法で固定です。



標準以外の穴位置の指定は別途寸法記載の図面を送付して下さい。

2 板厚選定

6種類の中からお選び下さい。

記号	05	10	15	20	25	30
板厚	0.5	1.0	1.5	2.0	2.5	3.0

記号	サイズ	金額(税別) (4隅)
N	なし	—
S	φ3.2	200円
M	φ4.2	200円
L	φ5.2	200円
A	M3サラ	400円
B	M4サラ	400円
C	M5サラ	400円

M3サラ穴は板厚2.0、2.5、3.0mmが可能です。
M4サラ穴は板厚2.5、3.0mmが可能です。
M5サラ穴は板厚3.0mmのみ可能です。

4 コーナーR指定

コーナーにRを付けます。
有無をご指定下さい。

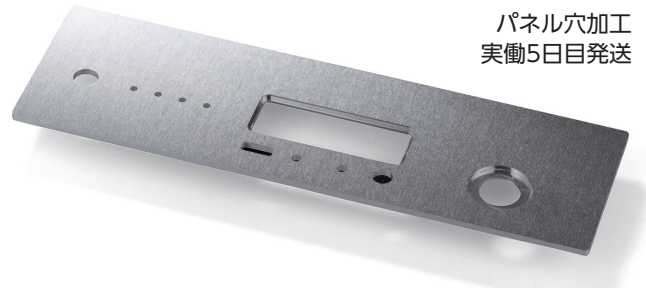
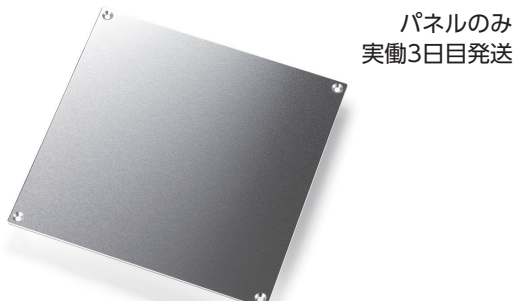
記号(税別)	N (Rなし)	2	3	5	7
金額 (4ヶ所)	—	200円	200円	200円	200円

納 期

実働3日目発送(4隅取付穴まで)
実働5日目発送(カスタム穴加工付)

受注日および土・日・祭日は実働日に含まれません。
納期は基準納期です。数量、追加加工内容によっては変わることがございます。

穴加工・印刷・彫刻等のカスタム品は別途お見積り致します。 TEL. 048-222-7640 FAX. 048-222-7652



型番目次/
Photo
INDEX

プラスチック
ケース

キャリング
ケース

防水・防塵
樹脂ボックス

防水・防塵
アルミニウム
ステンレス
ボックス

端子ボックス/
防水コネクタ/
ケーブル
グラウンド

アルミサッシ
ケース

アルミ
フレーム/
ヒートシンク
ケース

メタル
ケース

Raspberry
Piケース

フリーサイズ
ケース/
フリーサイズ
パネル

ラックケース/
サブラック

機板/
ラックパネル

電池ホルダー/
電池ボックス

アクセサリ/
機構部品

カスタム製品

技術資料/
各種ご案内

標準価格表 (税別)

1台～3台までは同単価です。

4台以上は単価が下がります。

4台以上の場合はWEBサイトからお見積りいただけます。

NPFシリーズのページに進み、「フリーサイズWEB見積ページ」ボタンをクリックし、価格をご確認下さい。



NPF 板厚0.5

W \ H	H											
	50~100	100.1~150	150.1~200	200.1~250	250.1~300	300.1~350	350.1~400	400.1~450	450.1~500	500.1~550	550.1~600	
50~100	510	520	550	630	650	840	860	1,090	1,120	1,140	1,180	
100.1~150	520	610	650	700	730	920	970	1,200	1,250	1,300	1,330	
150.1~200	550	650	710	760	810	1,010	1,070	1,330	1,380	1,440	1,500	
200.1~250	630	700	760	980	1,040	1,120	1,180	1,450	1,520	1,590	1,650	
250.1~300	650	730	810	1,040	1,130	1,200	1,300	1,580	1,650	1,730	1,820	
300.1~350	840	920	1,010	1,120	1,200	1,500	1,600	1,700	1,780	1,890	1,980	
350.1~400	860	970	1,070	1,180	1,300	1,600	1,710	1,820	1,940	2,040	2,140	
400.1~450	1,090	1,200	1,330	1,450	1,580	1,700	1,820	2,220	2,350	2,470	2,580	
450.1~500	1,120	1,250	1,380	1,520	1,650	1,780	1,940	2,350	2,480	2,620	2,750	
500.1~550	1,140	1,300	1,440	1,590	1,730	1,890	2,040	2,470	2,620	2,760	2,910	
550.1~600	1,180	1,330	1,500	1,650	1,820	1,980	2,140	2,580	2,750	2,910	3,080	

型番目次/
Photo
INDEX

プラスチック
ケース

キャリング
ケース

防水・防塵
樹脂ボックス

NPF 板厚1.0

W \ H	H											
	50~100	100.1~150	150.1~200	200.1~250	250.1~300	300.1~350	350.1~400	400.1~450	450.1~500	500.1~550	550.1~600	
50~100	530	580	630	710	760	960	990	1,250	1,300	1,320	1,370	
100.1~150	580	680	760	810	900	1,100	1,160	1,440	1,500	1,580	1,640	
150.1~200	630	760	850	930	1,010	1,250	1,330	1,640	1,720	1,820	1,900	
200.1~250	710	810	930	1,190	1,300	1,420	1,520	1,830	1,950	2,050	2,170	
250.1~300	760	900	1,010	1,300	1,430	1,560	1,700	2,040	2,170	2,290	2,420	
300.1~350	960	1,100	1,250	1,420	1,560	1,920	2,080	2,230	2,380	2,540	2,690	
350.1~400	990	1,160	1,330	1,520	1,700	2,080	2,240	2,420	2,610	2,780	2,960	
400.1~450	1,250	1,440	1,640	1,830	2,040	2,230	2,420	2,900	3,100	3,300	3,490	
450.1~500	1,300	1,500	1,720	1,950	2,170	2,380	2,610	3,100	3,330	3,540	3,760	
500.1~550	1,320	1,580	1,820	2,050	2,290	2,540	2,780	3,300	3,540	3,780	4,020	
550.1~600	1,370	1,640	1,900	2,170	2,420	2,690	2,960	3,490	3,760	4,020	4,280	

防水・防塵
アルミ/
ステンレス
ボックス

端子ボックス/
防水コネクタ/
ケーブル
グラウンド

アルミサッシ
ケース

アルミ
フレーム/
ヒートシンク
ケース

メタル
ケース

Raspberry
Piケース

NPF 板厚1.5

W \ H	H											
	50~100	100.1~150	150.1~200	200.1~250	250.1~300	300.1~350	350.1~400	400.1~450	450.1~500	500.1~550	550.1~600	
50~100	570	630	680	790	860	1,070	1,130	1,390	1,450	1,520	1,580	
100.1~150	630	760	860	960	1,040	1,270	1,370	1,660	1,760	1,840	1,950	
150.1~200	680	860	980	1,100	1,220	1,490	1,600	1,950	2,070	2,180	2,300	
200.1~250	790	960	1,100	1,390	1,550	1,710	1,860	2,220	2,360	2,510	2,680	
250.1~300	860	1,040	1,220	1,550	1,730	1,920	2,100	2,480	2,680	2,860	3,030	
300.1~350	1,070	1,270	1,490	1,710	1,920	2,340	2,540	2,760	2,970	3,190	3,410	
350.1~400	1,130	1,370	1,600	1,860	2,100	2,540	2,800	3,030	3,280	3,530	3,760	
400.1~450	1,390	1,660	1,950	2,220	2,480	2,760	3,030	3,600	3,870	4,130	4,410	
450.1~500	1,450	1,760	2,070	2,360	2,680	2,970	3,280	3,870	4,170	4,470	4,770	
500.1~550	1,520	1,840	2,180	2,510	2,860	3,190	3,530	4,130	4,470	4,800	5,140	
550.1~600	1,580	1,950	2,300	2,680	3,030	3,410	3,760	4,410	4,770	5,140	5,500	

フリーサイズ
ケース/
フリーサイズ
パネル

ラックケース/
サブラック

覆板/
ラップパネル

電池ホルダー/
電池ボックス

アクセサリ
/機構部品

カスタム製品

技術資料/
各種ご案内

※表示の価格は改定後の価格です。

NPF 板厚2.0

W \ H	50~100	100.1~150	150.1~200	200.1~250	250.1~300	300.1~350	350.1~400	400.1~450	450.1~500	500.1~550	550.1~600
50~100	590	680	760	870	960	1,180	1,260	1,550	1,620	1,700	1,780
100.1~150	680	840	960	1,070	1,190	1,450	1,580	1,890	2,010	2,120	2,240
150.1~200	760	960	1,120	1,260	1,430	1,720	1,880	2,240	2,400	2,560	2,700
200.1~250	870	1,070	1,260	1,600	1,790	1,990	2,180	2,580	2,780	2,970	3,160
250.1~300	960	1,190	1,430	1,790	2,040	2,270	2,500	2,940	3,160	3,410	3,650
300.1~350	1,180	1,450	1,720	1,990	2,270	2,750	3,020	3,280	3,550	3,840	4,110
350.1~400	1,260	1,580	1,880	2,180	2,500	3,020	3,330	3,650	3,950	4,250	4,570
400.1~450	1,550	1,890	2,240	2,580	2,940	3,280	3,650	4,270	4,630	4,970	5,310
450.1~500	1,620	2,010	2,400	2,780	3,160	3,550	3,950	4,630	5,020	5,390	5,780
500.1~550	1,700	2,120	2,560	2,970	3,410	3,840	4,250	4,970	5,390	5,820	6,240
550.1~600	1,780	2,240	2,700	3,160	3,650	4,110	4,570	5,310	5,780	6,240	6,700

NPF 板厚2.5

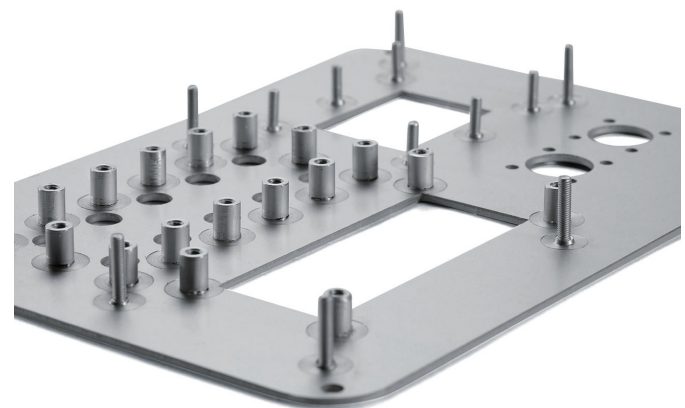
W \ H	50~100	100.1~150	150.1~200	200.1~250	250.1~300	300.1~350	350.1~400	400.1~450	450.1~500	500.1~550	550.1~600
50~100	640	730	840	970	1,070	1,310	1,420	1,710	1,820	1,900	2,010
100.1~150	730	920	1,070	1,220	1,360	1,650	1,790	2,140	2,290	2,440	2,570
150.1~200	840	1,070	1,260	1,450	1,650	1,990	2,180	2,570	2,760	2,960	3,150
200.1~250	970	1,220	1,450	1,840	2,080	2,320	2,560	3,020	3,260	3,490	3,730
250.1~300	1,070	1,360	1,650	2,080	2,360	2,670	2,940	3,450	3,730	4,010	4,310
300.1~350	1,310	1,650	1,990	2,320	2,670	3,200	3,540	3,880	4,210	4,550	4,900
350.1~400	1,420	1,790	2,180	2,560	2,940	3,540	3,930	4,310	4,700	5,090	5,480
400.1~450	1,710	2,140	2,570	3,020	3,450	3,880	4,310	5,030	5,450	5,890	6,320
450.1~500	1,820	2,290	2,760	3,260	3,730	4,210	4,700	5,450	5,940	6,420	6,900
500.1~550	1,900	2,440	2,960	3,490	4,010	4,550	5,090	5,890	6,420	6,940	7,480
550.1~600	2,010	2,570	3,150	3,730	4,310	4,900	5,480	6,320	6,900	7,480	8,060

NPF 板厚3.0

W \ H	50~100	100.1~150	150.1~200	200.1~250	250.1~300	300.1~350	350.1~400	400.1~450	450.1~500	500.1~550	550.1~600
50~100	670	790	910	1,070	1,180	1,440	1,560	1,880	1,990	2,110	2,220
100.1~150	790	1,010	1,180	1,360	1,520	1,840	2,010	2,400	2,570	2,740	2,910
150.1~200	910	1,180	1,420	1,640	1,860	2,240	2,470	2,910	3,140	3,370	3,600
200.1~250	1,070	1,360	1,640	2,070	2,360	2,640	2,930	3,420	3,720	4,000	4,280
250.1~300	1,180	1,520	1,860	2,360	2,700	3,040	3,390	3,940	4,280	4,630	4,970
300.1~350	1,440	1,840	2,240	2,640	3,040	3,660	4,060	4,460	4,860	5,260	5,660
350.1~400	1,560	2,010	2,470	2,930	3,390	4,060	4,520	4,970	5,430	5,890	6,350
400.1~450	1,880	2,400	2,910	3,420	3,940	4,460	4,970	5,770	6,290	6,800	7,320
450.1~500	1,990	2,570	3,140	3,720	4,280	4,860	5,430	6,290	6,860	7,430	8,000
500.1~550	2,110	2,740	3,370	4,000	4,630	5,260	5,890	6,800	7,430	8,060	8,700
550.1~600	2,220	2,910	3,600	4,280	4,970	5,660	6,350	7,320	8,000	8,700	9,380

※表示の価格は改定後の価格です。

カスタム加工例 プレス・切削加工・印刷・NC彫刻・金属スペーサー取付け・スタッド溶接



- 10
- フリーサイズケース
- 型番目次/
Photo
INDEX
- プラスチック
ケース
- キャリング
ケース
- 防水・防塵
樹脂ボックス
- 防水・防塵
アルミ/
ステンレス
ボックス
- 端子ボックス/
防水コネクタ/
ケーブル
グラウンド
- アルミサッシ
ケース
- アルミ
フレーム/
ヒートシンク
ケース
- メタル
ケース
- Raspberry
Piケース
- フリーサイズ
ケース/
フリーサイズ
パネル
- ラックケース/
サブラック
- 機板/
ラックパネル
- 電池ホルダー/
電池ボックス
- アクセサリ
/機構部品
- カスタム製品
- 技術資料/
各種ご案内