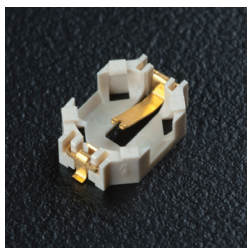


PB621

小型ボタン電池ホルダー



■ 耐熱温度が高いガラス入りLCP樹脂製ですので鉛フリーはんだのリフローに対応できます。

テクニカルデータ
使用温度範囲：-25℃～+85℃

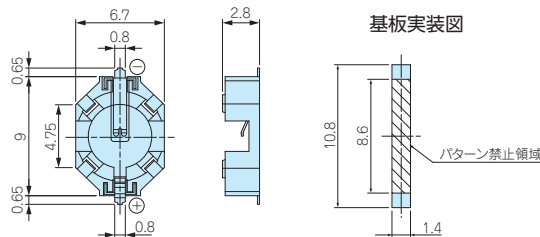
構成内容

ホルダー材質	ホルダー色	端子材質	端子表面処理
ガラス入りLCP (UL94V-0)	アイボリー	銅合金	金メッキ

注意

電池を装着する際は、一側コンタクトに向けて斜めに挿入して下さい。電池の取り外しは治具（先の細いピンセットまたはマイナスドライバー等）を使用し、右図のように行って下さい。
※治具は挿入しすぎないように注意して下さい。

■ 詳細はホームページよりCAD図・PDF図をダウンロードしてご確認ください。



型番・標準価格

型番	適用電池	端子構造	自重 (g)	入数	標準価格(税別) / 袋
PB621	ML621/SR621	表面実装×2	0.1	10 / 袋	1,250

推奨電池着脱方法



型番目次/
Photo
INDEX

PD SERIES

ボタン電池ホルダー



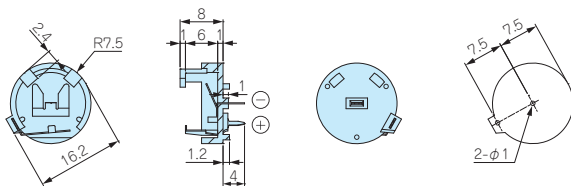
テクニカルデータ
使用温度範囲：-40℃～+80℃

注意

電池はきちんと平らになる様に挿入して下さい。ショートのおそれがあります。

■ 詳細はホームページよりCAD図・PDF図をダウンロードしてご確認ください。

端子取付穴ピッチ



構成内容

ホルダー材質	ホルダー色	端子材質	端子表面処理
PBT (UL94V-0)	ブラック	りん青銅	スズメッキ

型番・標準価格

型番	適用電池	端子構造	自重 (g)	入数	標準価格(税別) / 袋
PD23	LR44/SR44	基板取付ピン×2	0.7	1 / 袋	200
PD23-T	LR44/SR44	基板取付ピン×2	—	100 / 袋	7,450

プラスチック
ケース

キャリング
ケース

防水・防塵
樹脂ボックス

防水・防塵
アルミ/
ステンレス
ボックス

端子ボックス/
防水コネクタ/
ケーブル
グラウンド

アルミサッシ
ケース

CH7410 SERIES

コイン電池ホルダー

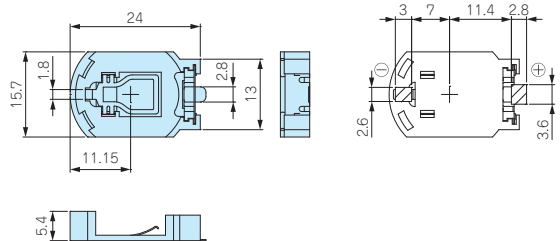


テクニカルデータ
使用温度範囲：-55℃～+85℃

- PPS樹脂製ですので耐熱温度が高く、リフローはんだ付けに対応できます。
- 落下や激しい衝撃により電池が外れることがあります。落下する可能性のある機器への使用は推奨致しません。

■ 詳細はホームページよりCAD図・PDF図をダウンロードしてご確認ください。

基板実装図



構成内容

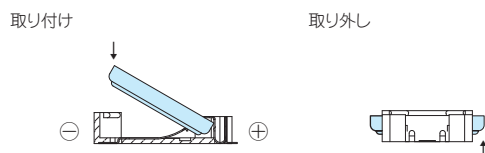
ホルダー材質	ホルダー色	端子材質	端子表面処理
PPS (UL94V-0)	ブラウン	りん青銅	金メッキ

型番・標準価格

型番	適用電池	端子構造	自重 (g)	入数	標準価格(税別)
CH7410-2032LF	CR2032	表面実装×2	0.5	1 / 袋	150
CH7410-2032LF-T	CR2032	表面実装×2	—	100 / トレイ	▲6,730

▲は値上げした製品です。

推奨電池着脱方法



メタル
ケース

Raspberry
Piケース

フリーサイズ
ケース/
フリーサイズ
パネル

ラックケース/
サブラック

看板/
ラックパネル

電池ホルダー/
電池ボックス

アクセサリ
/ 機構部品

注意

電池を装着する際は、金属側（プラス端子）に電池を引っ掛けて押し込んで下さい。樹脂側に引っ掛けて押し込んでしまうと、プラス端子が破損したり、ショートするおそれがあります。
取り外す際は、電池ホルダー側面から電池下面を持ち上げるようにして取り外して下さい。