

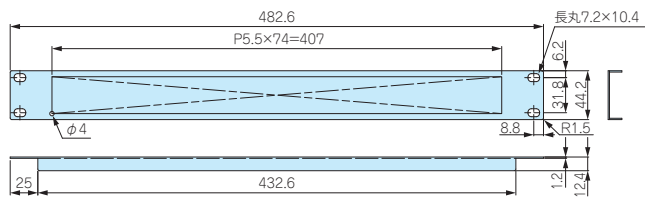
PMP-44B

EIA放熱パンチングラックパネル



■ [詳細](#)はホームページより[CAD図](#)・[PDF図](#)をダウンロードしてご確認ください。

PMP-44B



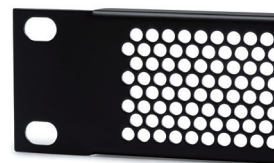
■ パンチング穴の開口率が高く、放熱効果の高いラックパネルです。

構成内容

名 称	材 質	色 / 表面処理
放熱パンチングラックパネル	鋼板 SPCC t1.2	黒 / 塗装

型番・標準価格

型 番	規 格	自重(kg)	標準価格(税別)
PMP-44B	1U	0.21	1,660



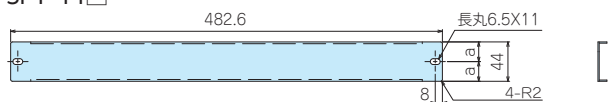
パンチング部拡大写真

SPY SERIES

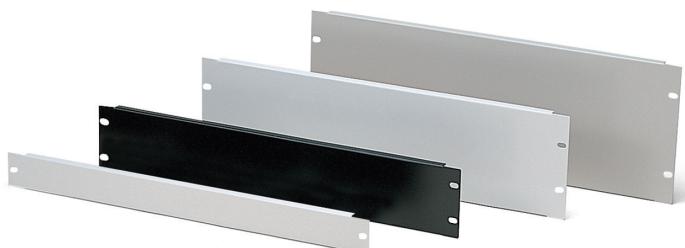
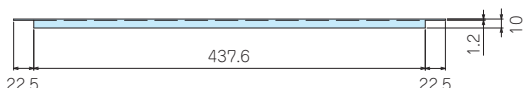
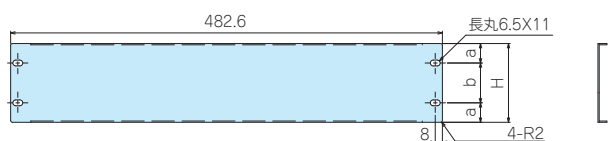
EIAスチールラックパネル

■ [各型番の詳細](#)はホームページより[CAD図](#)・[PDF図](#)をダウンロードしてご確認ください。

SPY-44□



SPY-88・133・177□



■ ペールホワイト色は日東工業製ラックのペールホワイトと近似色です。

構成内容

名 称	材 質	色 / 表面処理
スチールラックパネル	鋼板 SPCCt1.2	ペールホワイト・ベージュ・黒半つや / 塗装

型番・寸法・標準価格

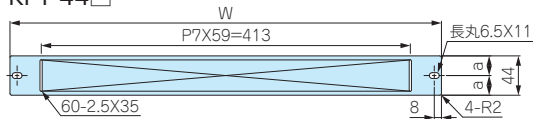
型 番			規格	H	a	b	取付け穴 (片側)	自重 (kg)	標準価格(税別)
●ペールホワイト (10YR8.5/0.5)	●ベージュ塗装 (5Y7/1)	●黒半つや塗装							
SPY- 44W	SPY- 44A	SPY- 44B	1U	44	22	—	1	0.31	1,010
SPY- 88W	SPY- 88A	SPY- 88B	2U	88	21.75	44.5	2	0.55	1,280
SPY-133W	SPY-133A	SPY-133B	3U	132.5	37.7	57.1	2	0.78	1,620
SPY-177W	SPY-177A	SPY-177B	4U	177	37.7	101.6	2	1	1,940

KPY SERIES

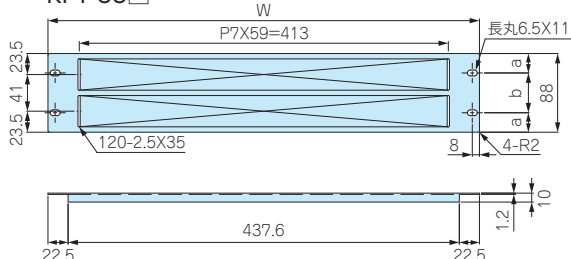
EIA放熱穴付ラックパネル

■ 各型番の詳細はホームページより[CAD図](#)・[PDF図](#)をダウンロードしてご確認下さい。

KPY-44□



KPY-88□



■ ペールホワイト色は日東工業製ラックのペールホワイトと近似色です。

構成内容

名 称	材 質	色 / 表面処理
放熱穴付ラックパネル	鋼板 SPCCt1.2	ペールホワイト・ベージュ・黒半つや / 塗装

型番・寸法・標準価格

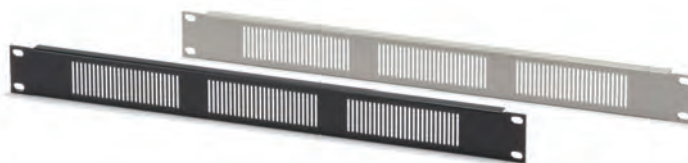
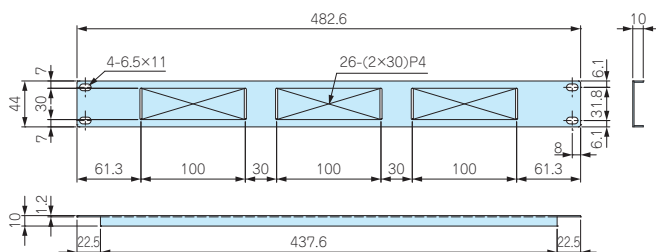
型 番			規格	W	H	a	b	取付け穴 (片側)	自重 (kg)	標準価格(税別)
●ペールホワイト (10YR8.5/0.5)	●ベージュ塗装 (5Y7/1)	●黒半つや塗装								
KPY-44W	KPY-44A	KPY-44B	1U	482.6	44	22	—	1	0.25	1,320
KPY-88W	KPY-88A	KPY-88B	2U	482.6	88	21.75	44.5	2	0.43	1,890

NKP SERIES

EIA放熱穴付ラックパネル

■ 各型番の詳細はホームページより[CAD図](#)・[PDF図](#)をダウンロードしてご確認下さい。

NKP-44A/B



構成内容

名 称	材 質	色 / 表面処理
放熱穴付パネル	鋼板 SPCC t1.2	ベージュ・黒半つや / 塗装

型番・寸法・標準価格

型 番		規格	W	H	自重 (kg)	標準価格(税別)
●ベージュ塗装 (5Y7/1)	●黒半つや塗装					
NKP-44A	NKP-44B	1U	482.6	44	0.28	1,540

ラックパネル

追加工・印刷のカスタマイズ

12

お客様仕様のパネル追加工を1個から短納期にて承ります。



図面送付

内容確認

お見積り

受注

★受注日は実働日に含まれません。

■詳細の加工内容・加工方法についてはP15-1～63をご覧ください。

■納期は基準日です。内容、数量、標準品の在庫状況によって変わることがあります。

■ご質問・見積依頼は営業部までお問い合わせ下さい。

穴加工のみ

通常納期 実働5日発送



営業部 TEL: 048-222-7640
FAX: 048-222-7652
E-MAIL: custom@takachi-el.co.jp

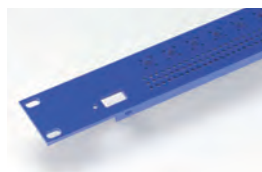
インクジェット印刷

通常納期 実働8日発送



指定色塗装

通常納期 実働18日発送



インクジェット印刷+塗装

通常納期 実働21日発送



アルミ板加工上の注意

- アルミパネル（アルマイト材、カラーアルミ材）は表面に透明保護シートが貼ってあり、加工後シルク印刷など高温をかける際は剥がしてご利用下さい。
- 板目に対して出来るだけ直角に曲げて下さい。板目に対して平行に曲げると表面の塗装にクラックが生じます。

アルミ製品のレーザー加工上の注意

- アルミニウムは反射率が高くバリ・焦げ等の加工不良が出やすい素材です。機械の適正・条件を十分に確認した上で加工して下さい。

シルク印刷時の注意

- アルマイト処理をしているアルミ材にシルク印刷を行う時は、焼付け温度を90℃～110℃、焼付け時間を25分以下に設定して下さい。ヘアライン処理にアルマイトをしている製品は焼付け温度を70℃～から調整し、焼付け時間を長めに設定して下さい。温度の高過ぎ、焼付け時間が長過ぎますとアルマイト表面にクラックが生じます。また、2液性のインクをご使用下さい。

樹脂部品の加工時の注意

- 樹脂製部品をプレス加工する場合は割れ防止の為、最低端面から板厚の2倍以上離す様にして下さい。加工・組立ての際は切削油・ネジロック剤は使用しないで下さい。また、表面をふき取る場合は中性洗剤を薄めたものを使用して下さい。切削油・ネジロック・有機溶剤、酸性・アルカリ性洗剤を使用すると樹脂に亀裂が発生する場合があります。

追加工をタカチにご依頼頂ければ、お客様の加工ミスのリスクは無くなります。是非ご利用下さい。

棚板／ラックパネル

型番目次/
Photo
INDEXプラスチック
ケースキャリング
ケース防水・防塵
樹脂ボックス防水・防塵
アルミ/
ステンレス
ボックス端子ボックス/
防水コネクタ/
ケーブル/
グラウンドアルミサッシ
ケースアルミ
フレーム/
ヒートシンク
ケース

メタルケース

Raspberry
Piケース/
Okda ROCK
ケースフリーサイズ
ケース/
フリーサイズ
パネル

ラックケース

棚板/
ラックパネル電池ホルダー/
電池ボックス/
コイン電池アクセサリ
/機構部品

カスタム製品

技術資料/
各種ご案内