

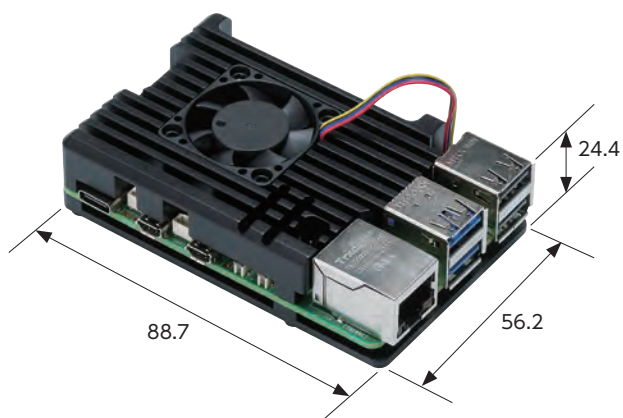
- カスタム製品(穴加工・インクジェット印刷・塗装)についてはホームページをご覧ください。
- カスタム製品のリピート注文品は5%割引致します。
- ファン付の放熱ケースです。
- 上面がヒートシンク形状で熱を外に逃がす構造になっています。熱伝導シートが付属されておりますのでより効率良く放熱が可能です。
- Raspberry Pi ボード (基板) の販売はしていません。

構成内容

No.	名称	個数	材質	色
1	カバー	1	アルミニウム合金	ブラック
2	ベース	1	アルミニウム合金	ブラック
3	ファン	1	プラスチック	ブラック
4	熱伝導シート	8※	シリコン	ブルー
5	ケース取付用ビス	4	鉄	ブラック
6	ファン取付用ビス	4	鉄	ブラック

※8枚のうち4枚は予備となります。

外観寸法



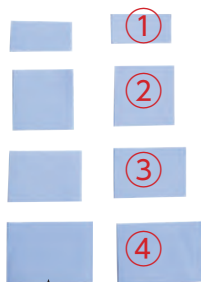
※上記寸法は基板を組み込んだ状態での寸法となります。

型番・標準価格

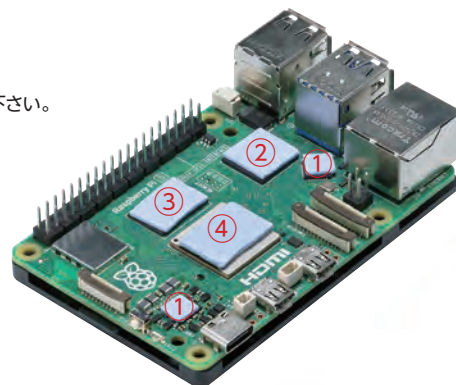
型番	自重 (g)	標準価格 (税別)
RPF-5	102.4	2,540

熱伝導シートの貼る位置

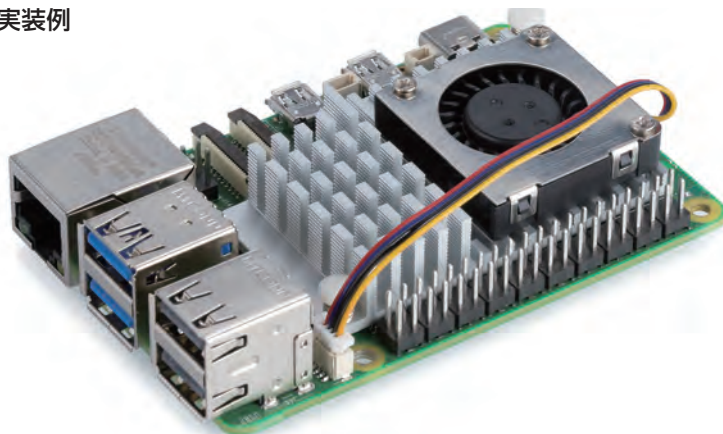
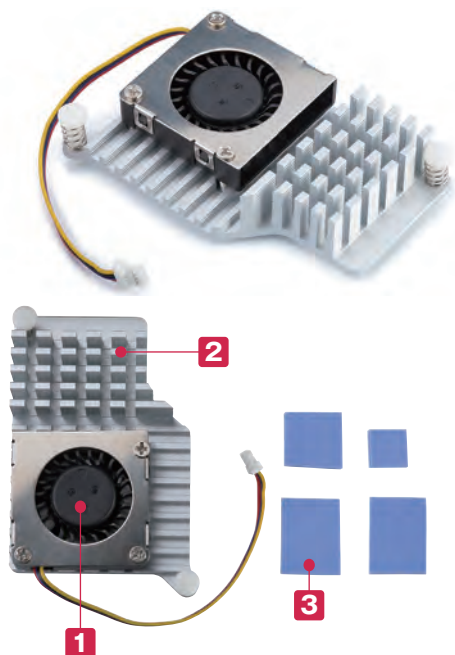
①は半分に切って貼り付けて下さい。



4枚は予備となります。



実装例

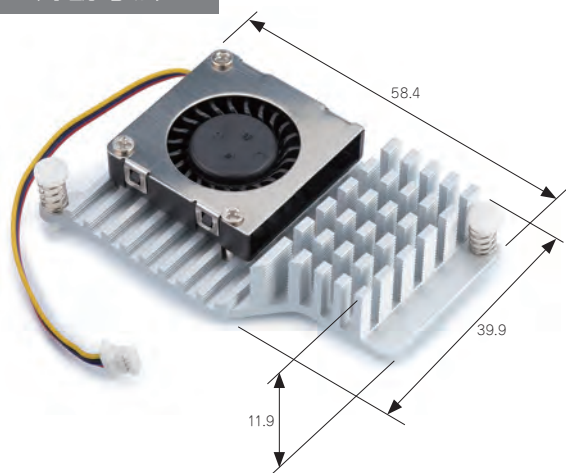


- Raspberry Pi 5用のアクティブクーラーです。
- アクティブクーラーを取付ける事で冷却効果があります。
- Raspberry Pi ボード(基板)に直接取付けが可能です。
- Raspberry Pi ボード(基板)の販売はしておりません。

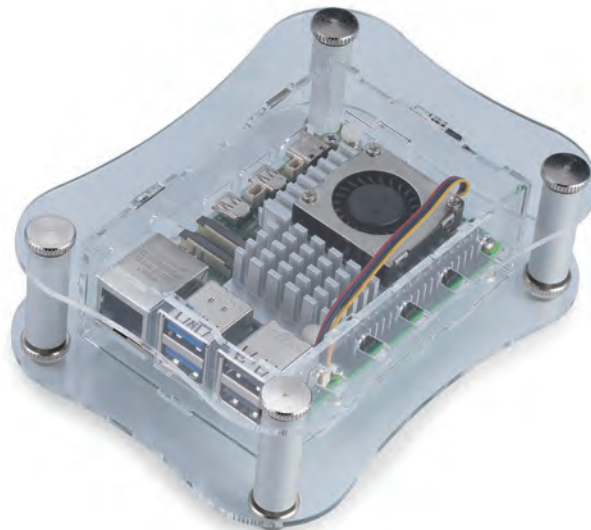
構成内容

No.	名称	個数	材質	色 / 表面処理
1	ファン	1	プラスチック	ブラック
2	ヒートシンク	1	アルミニウム合金	シルバーアルマイト
3	熱伝導シート	4	シリコーン	ブルー

外観寸法



- Raspberry Pi 5用アクティブクーラーは当社RPA-5シリーズにご使用可能です。



型番・標準価格

型番	自重(g)	標準価格(税別)
RP5-FAN	24	1,420

温度測定試験比較表

Raspberry Pi 5を起動させてから3時間後までの温度を測定。
 ※環境や使用方法によって異なります。社内試験の為、参考値となります。

・CPU温度比較表

型番 (モデル)	RPF-5	RP5-FAN	RPA-5+RP5-FAN	RPA-5のみ	基板のみ
時間	温度(°C)				
1時間後	47.2	58.2	67.0	84.5	76.8
2時間後	47.7	58.2	62.6	84.5	76.3
3時間後	47.7	58.2	65.3	86.2	76.8