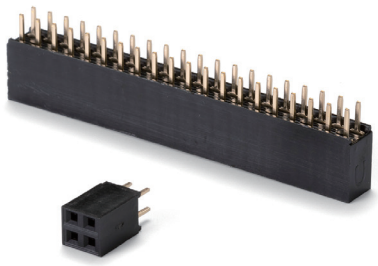
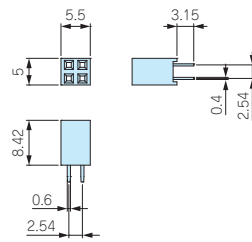


RPS SERIES

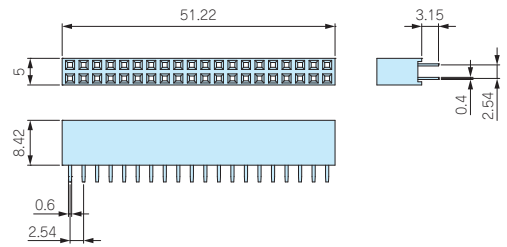
RPCB-4B用ピンソケット



RPS2-2



RPS2-20



- 材質 / 色 : (ソケット) ガラス入PBT (UL94V-0) / ブラック・(ピン) りん青銅
- 2.54mmピッチのピンソケットです。  
Raspberry Pi 4B用拡張基板『RPCB-4B』とセットでご利用下さい。

テクニカルデータ
使用温度範囲: -55℃~+105℃
定格電圧: DC500V
定格電流: 1.0A

型番・標準価格

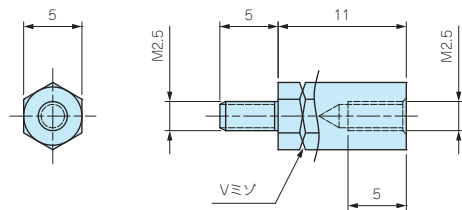
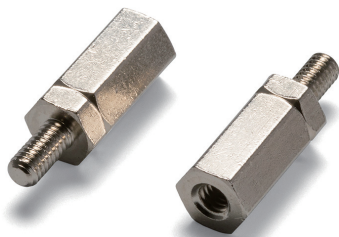
型番	ピン数	入数	標準価格(税別)
RPS2-2	4 (2ピン×2列)	1	110
RPS2-20	40 (20ピン×2列)	1	220

型番目次/  
Photo  
INDEX

プラスチック  
ケース

RPSP2.5-11

六角スペーサー



- 材質 / 表面処理 : 真ちゅう / ニッケルメッキ
- おねじ側、めねじ側ともM2.5のスペーサーです。  
Raspberry Pi 4B用拡張基板『RPCB-4B』取付け用にご利用下さい。

型番・標準価格

型番	入数	標準価格(税別)
RPSP2.5-11	4本 / 袋	250

キャリング  
ケース

防水・防塵  
樹脂ボックス

防水・防塵  
アルミ/  
ステンレス  
ボックス

端子ボックス/  
防水コネクタ/  
ケーブル  
グランド

アルミサッシ  
ケース

アルミ  
フレーム/  
ヒートシンク  
ケース

メタル  
ケース

Raspberry  
Piケース

MT2.5-4

スペーサー取付ビスセット



- 材質 / 表面処理 : 鉄 / 三価クロメート
- Raspberry Pi 4B用拡張基板『RPCB-4B』を固定する際にご利用下さい。

型番・標準価格

型番	入数	標準価格(税別)
MT2.5-4	4本 / 袋	80

フリーサイズ  
ケース/  
フリーサイズ  
パネル

ラックケース/  
サブラック

棚板/  
ラックパネル

電池ホルダー/  
電池ボックス

アクセサリ  
/機構部品

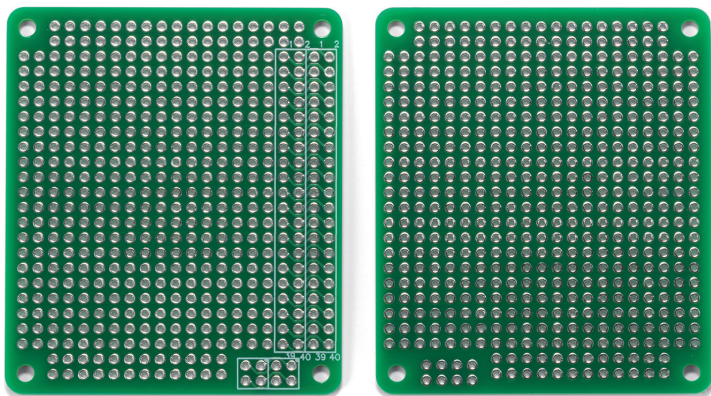
カスタム製品

技術資料/  
各種ご案内

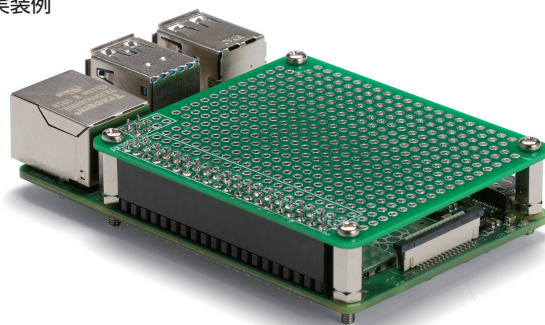
RPCB-4B

Raspberry Pi 4B用 拡張ユニバーサル基板

★★ NEW



実装例

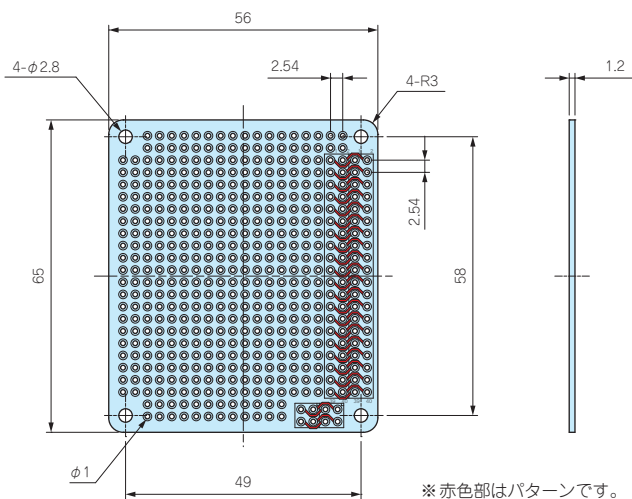


- Raspberry Pi 基板は付属していません。
- コネクタ、スペーサー、取付ビスはオプションです。

- 材質 / 表面処理：ガラスエポキシ (FR-4) / スルーホール鉛フリーはんだレジスト
- Raspberry Pi 4B用の拡張用ユニバーサル基板です。Raspberry Pi基板に乗せ、拡張部品を自由に取付けてご利用下さい。
- 鉛フリーはんだを使用したRoHS対応品です。

外観寸法図

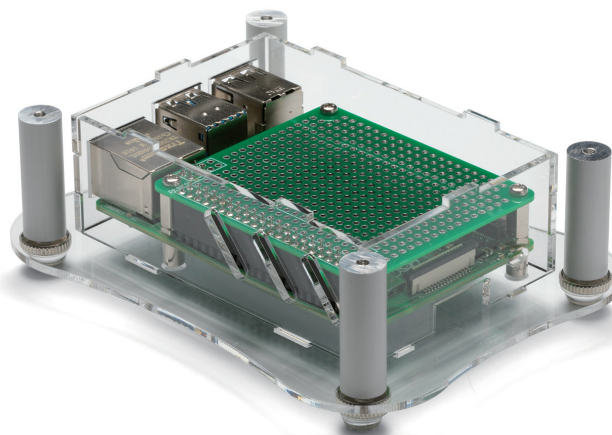
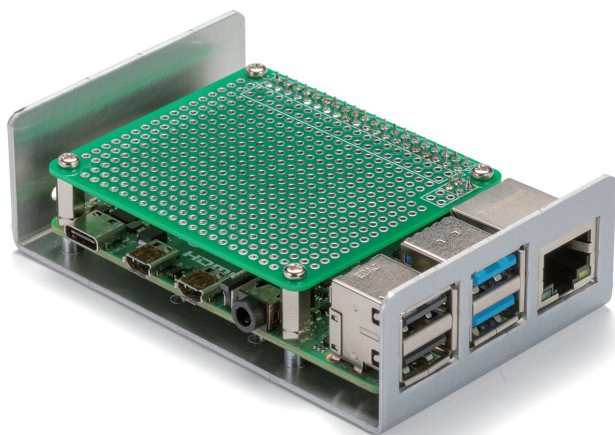
■ 詳細はホームページよりCAD図・PDF図をダウンロードしてご確認ください。



型番・標準価格

型番	入数	標準価格(税別)
RPCB-4B	1 / 袋	300

- 拡張ユニバーサル基板は当社ケースのRPI-4Bシリーズ、RPAシリーズにご使用可能です。



型番目次/  
Photo  
INDEX

プラスチック  
ケース

キャリング  
ケース

防水・防塵  
樹脂ボックス

防水・防塵  
アルミ/  
ステンレス  
ボックス

端子ボックス/  
防水コネクタ/  
ケーブル  
グランド

アルミサッシ  
ケース

アルミ  
フレーム/  
ヒートシンク  
ケース

メタル  
ケース

Raspberry  
Piケース

フリーサイズ  
ケース/  
フリーサイズ  
パネル

ラックケース/  
サブラック

棚板/  
ラックパネル

電池ホルダー/  
電池ボックス

アクセサリ  
/機構部品

カスタム製品

技術資料/  
各種ご案内