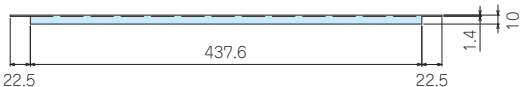
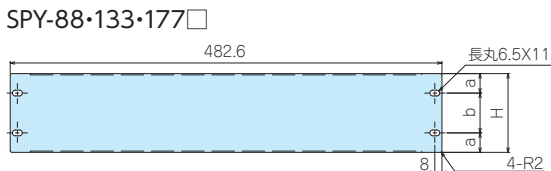
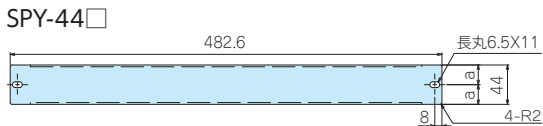


■ 各製品の詳細図はホームページよりCAD・PDF図をダウンロードしてご確認ください。

SPY型



■ ペールホワイト色は日東工業製ラックのペールホワイトと近似色です。

構成内容

名称	材質	色 / 表面処理
スチールラックパネル	鋼板 SPCc1.4	ペールホワイト・ベージュ (5Y7/1)・黒半つや / 塗装

型番・寸法・標準価格

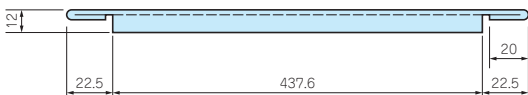
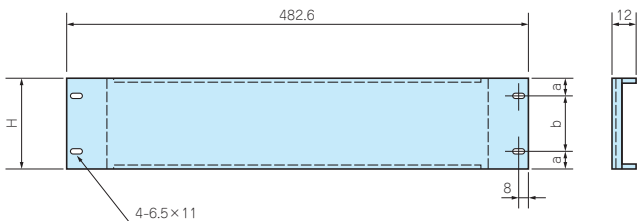
型番			H	規格	a	b	取付け穴 (片側)	自重 (kg)	標準価格
●ペールホワイト (10YR8.5/0.5)	●ベージュ塗装 (5Y7/1)	●黒半つや塗装							
SPY- 44W	SPY- 44A	SPY- 44B	44	1 U	22	—	1	0.31	▲ 870
SPY- 88W	SPY- 88A	SPY- 88B	88	2 U	21.75	44.5	2	0.55	▲1,090
SPY-133W	SPY-133A	SPY-133B	132.5	3 U	37.7	57.1	2	0.78	▲1,390
SPY-177W	SPY-177A	SPY-177B	177	4 U	37.7	101.6	2	1	▲1,630

▲は値上げした製品です。

■ 下記図面は代表共通図です。
各製品の詳細図はホームページよりCAD・PDF図をダウンロードしてご確認ください。

SPN型

SPN-44・88・133A/B



構成内容

名称	材質	色 / 表面処理
スチールラックパネル	鋼板 SPCC t1.4	ベージュ (5Y 7/1)・黒半つや / 塗装

型番・寸法・標準価格

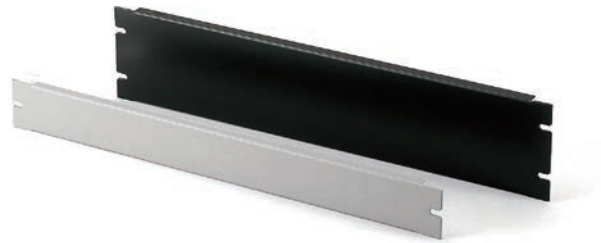
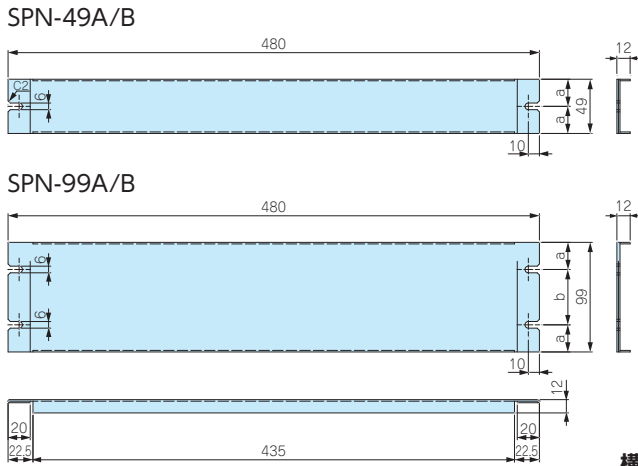
型番		H	a	b	取付け穴 (片側)	自重 (kg)	標準価格
●ベージュ塗装 (5Y7/1)	●黒半つや塗装						
SPN- 44A	SPN- 44B	44	6.1	31.8	2	0.36	▲1,040
SPN- 88A	SPN- 88B	88	5.9	76.2	2	0.58	▲1,260
SPN-133A	SPN-133B	132.5	37.7	57.1	2	0.83	1,570

—— 赤線の商品は廃番となりました。 ▲は値上げした製品です。

SPN SERIES

JISスチールラックパネル

■各製品の詳細図はホームページよりCAD・PDF図をダウンロードしてご確認ください。



構成内容

名称	材質	色 / 表面処理
スチールラックパネル	鋼板 SPCC t1.4	ペーージュ (5Y 7/1)・黒半つや / 塗装

型番・寸法・標準価格

型番		H	a	b	取付穴 (片側)	自重 (kg)	標準価格
●ペーージュ塗装 (5Y7/1)	●黒半つや塗装						
SPN-49A	SPN-49B	49	24.5	—	1	0.36	▲1,110
SPN-99A	SPN-99B	99	24.5	50	2	0.65	▲1,390

▲は値上げした製品です。

カスタム加工例

- SPY・SPNシリーズはブランクパネルのみではなく、加工を施す事で、音響機器・通信機器等のフロントパネルとして利用可能です。
- タカチでは、穴加工・インクジェット印刷・シルク印刷・指定色塗装を短納期で承ります。
- 加工・印刷・塗装の詳細はP14-1~51をご参照下さい。

