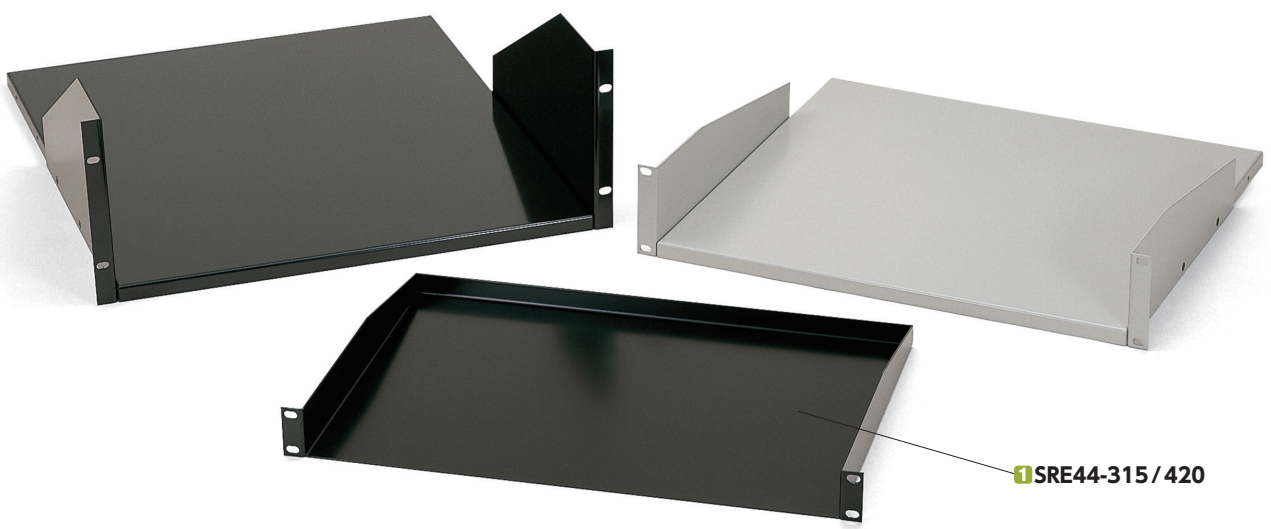


# 12 SRE SERIES 幅広EIAラック収納棚

棚板 / ラックパネル



① SRE44-315 / 420

型番目次 / Photo INDEX  
プラスチック ケース

- 19インチEIA規格ラック用収納棚です。19インチキャビネットラックにも取付可能です。
- 幅広なので収納面が有効に使えます。
- SRE44-315/420は、棚板と側板が一体型になっています。
- ラックの開口寸法がメーカーにより異なる場合がありますので、ご確認の上ご使用下さい。

キャリング ケース

防水・防塵 樹脂ボックス

防水・防塵 アルミ/ステンレス ボックス

端子ボックス/防水コネクタ/ケーブルグランド

アルミサッシ ケース

アルミフレーム/ヒートシンク ケース

メタル ケース

Raspberry Pi ケース

フリーサイズ ケース / フリーサイズ パネル

ラックケース / サブラック

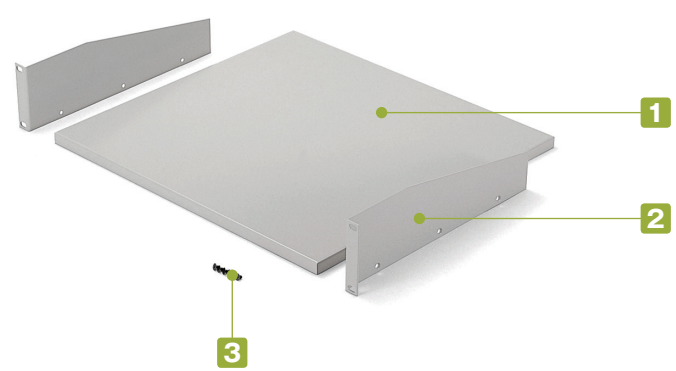
棚板 / ラックパネル

電池ホルダー / 電池ボックス

アクセサリ / 機構部品

カスタム製品

技術資料 / 各種ご案内



### 構成内容 (SRE44-315、SRE44-420)

No.	名称	個数	材質	色 / 表面処理
1	棚板	1	鋼板 SPCC t1.6	黒半つや・ベージュ / 塗装

### 構成内容 (SRE88-315～SRE177-525)

No.	名称	個数	材質	色 / 表面処理
1	棚板	1	鋼板 SPCC t1.6	黒半つや・ベージュ / 塗装
2	側板	左右各1	鋼板 SPCC t2.0	黒半つや・ベージュ / 塗装
3	取付ビス (皿M4×6)	6	鉄	三価黒クロメート

### オプション部品 (別売)



ラック取付化粧ビス RTシリーズ P12-28

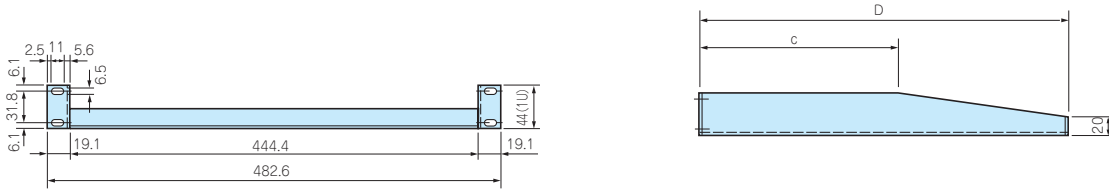
ラック取付化粧ビス RZシリーズ P12-28

ナイロンワッシャー付化粧ビス RWシリーズ P12-28

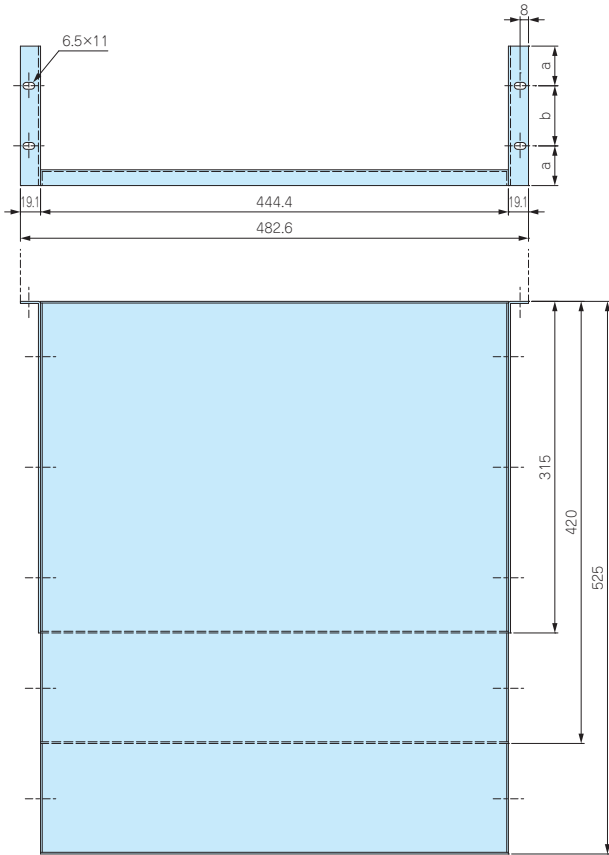
ラック収納棚落下防止バー BRシリーズ P12-29

■ 下記図面は代表共通図です。  
各型番の詳細はホームページよりCAD図・PDF図をダウンロードしてご確認ください。

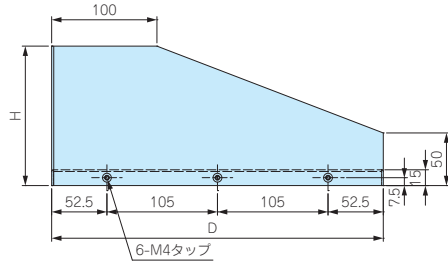
SRE44-315 SRE44-420



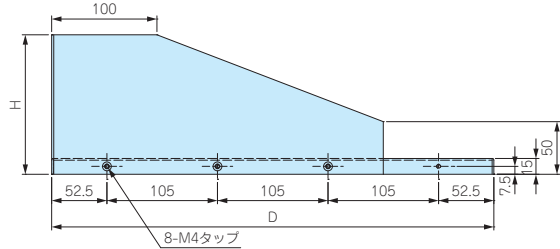
SRE88-315~SRE177-525



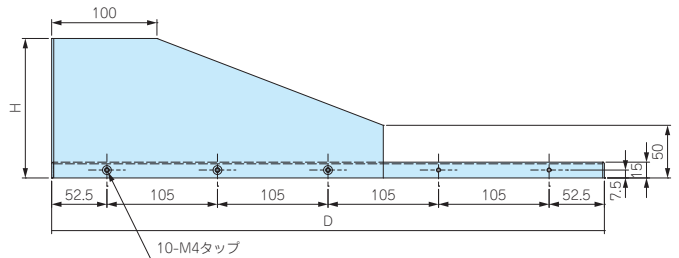
SRE□-315



SRE□-420



SRE□-525



型番・寸法・標準価格

型番		規格	H	D	a	b	c	自重 (kg)	耐荷重 (kg)	標準価格 (税別)
● ページ塗装 ((5Y7/1))	● 黒半つや塗装									
SRE 44-315A	SRE 44-315B	1U	44	315	-	-	175	2.07	15	▲5,220
SRE 44-420A	SRE 44-420B	1U	44	420	-	-	220	2.78	15	▲5,680
SRE 88-315A	SRE 88-315B	2U	88	315	5.9	76.2	-	2.75	30	▲6,450
SRE 88-420A	SRE 88-420B	2U	88	420	5.9	76.2	-	3.33	25	▲7,260
SRE 88-525A	SRE 88-525B	2U	88	525	5.9	76.2	-	3.99	20	▲8,350
SRE133-315A	SRE133-315B	3U	132.5	315	37.7	57.1	-	3.07	35	▲7,130
SRE133-420A	SRE133-420B	3U	132.5	420	37.7	57.1	-	3.65	35	▲7,910
SRE133-525A	SRE133-525B	3U	132.5	525	37.7	57.1	-	4.31	30	▲9,030
SRE177-315A	SRE177-315B	4U	177	315	37.7	101.6	-	3.37	35	▲7,720
SRE177-420A	SRE177-420B	4U	177	420	37.7	101.6	-	3.95	35	▲8,510
SRE177-525A	SRE177-525B	4U	177	525	37.7	101.6	-	4.61	30	▲9,620

▲は値上げした製品です。

型番目次 / Photo INDEX

プラスチック ケース

キャリング ケース

防水・防塵 樹脂ボックス

防水・防塵 アルミ/ステンレス ボックス

端子ボックス/防水コネクタ/ケーブル グランド

アルミサッシ ケース

アルミ フレーム/ヒートシンク ケース

メタル ケース

Raspberry Pi ケース

フリーサイズ ケース/フリーサイズ パネル

ラックケース/サブラック

棚板 / ラックパネル

電池ホルダー/電池ボックス

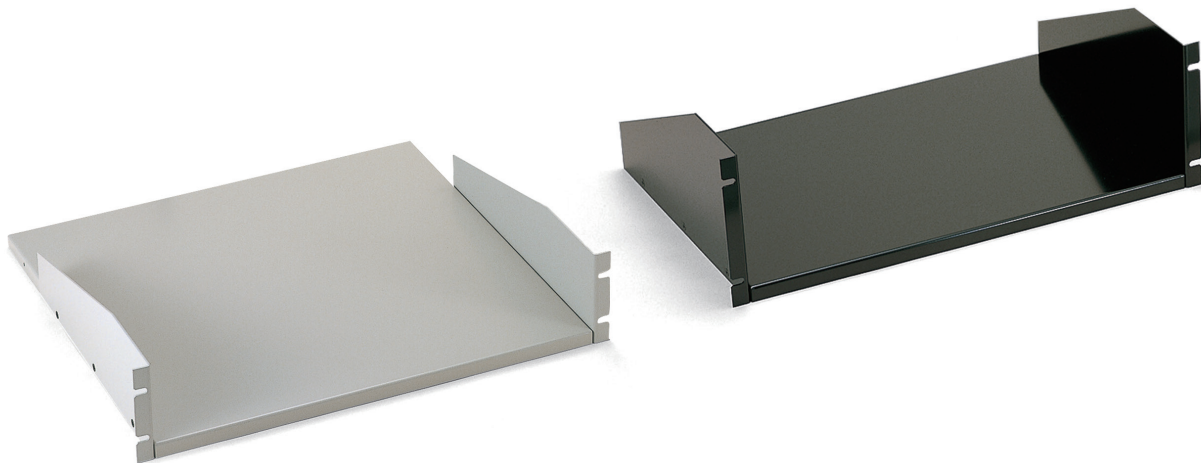
アクセサリ/機構部品

カスタム製品

技術資料/各種ご案内

# 12 SRJ SERIES 幅広JISラック収納棚

棚板 / ラックパネル



型番目次 / Photo INDEX

- 19インチJIS規格ラック用収納棚です。19インチキャビネットラックにも取付可能です。
- 幅広なので、収納面が有効に使えます。
- ラックの開口寸法がメーカーにより異なる場合が稀にありますのでご確認の上ご使用下さい。

プラスチック ケース

キャリング ケース

防水・防塵 樹脂ボックス

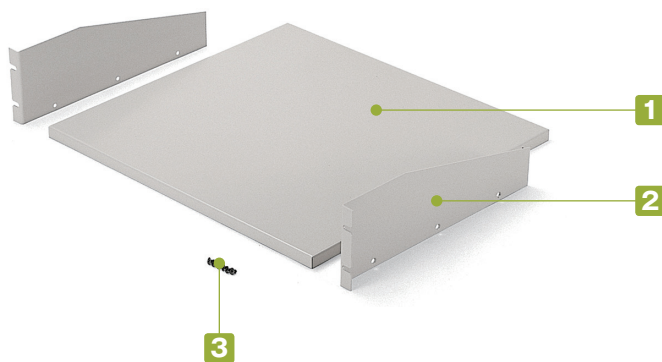
防水・防塵 アルミ/ステンレスボックス

端子ボックス/防水コネクタ/ケーブルグランド

アルミサッシ ケース

アルミフレーム/ヒートシンク ケース

メタル ケース



### 構成内容

No.	名称	個数	材質	色 / 表面処理
1	棚板	1	鋼板 SPCC t1.6	黒半つや・ベージュ / 塗装
2	側板	左右各1	鋼板 SPCC t2.0	黒半つや・ベージュ / 塗装
3	取付ビス (皿M4×6)	6	鉄	三価黒クロメート

Raspberry Pi ケース

フリーサイズ ケース / フリーサイズ パネル

ラックケース / サブラック

棚板 / ラックパネル

### オプション部品 (別売)

電池ホルダー / 電池ボックス

アクセサリ / 機構部品

カスタム製品

技術資料 / 各種ご案内



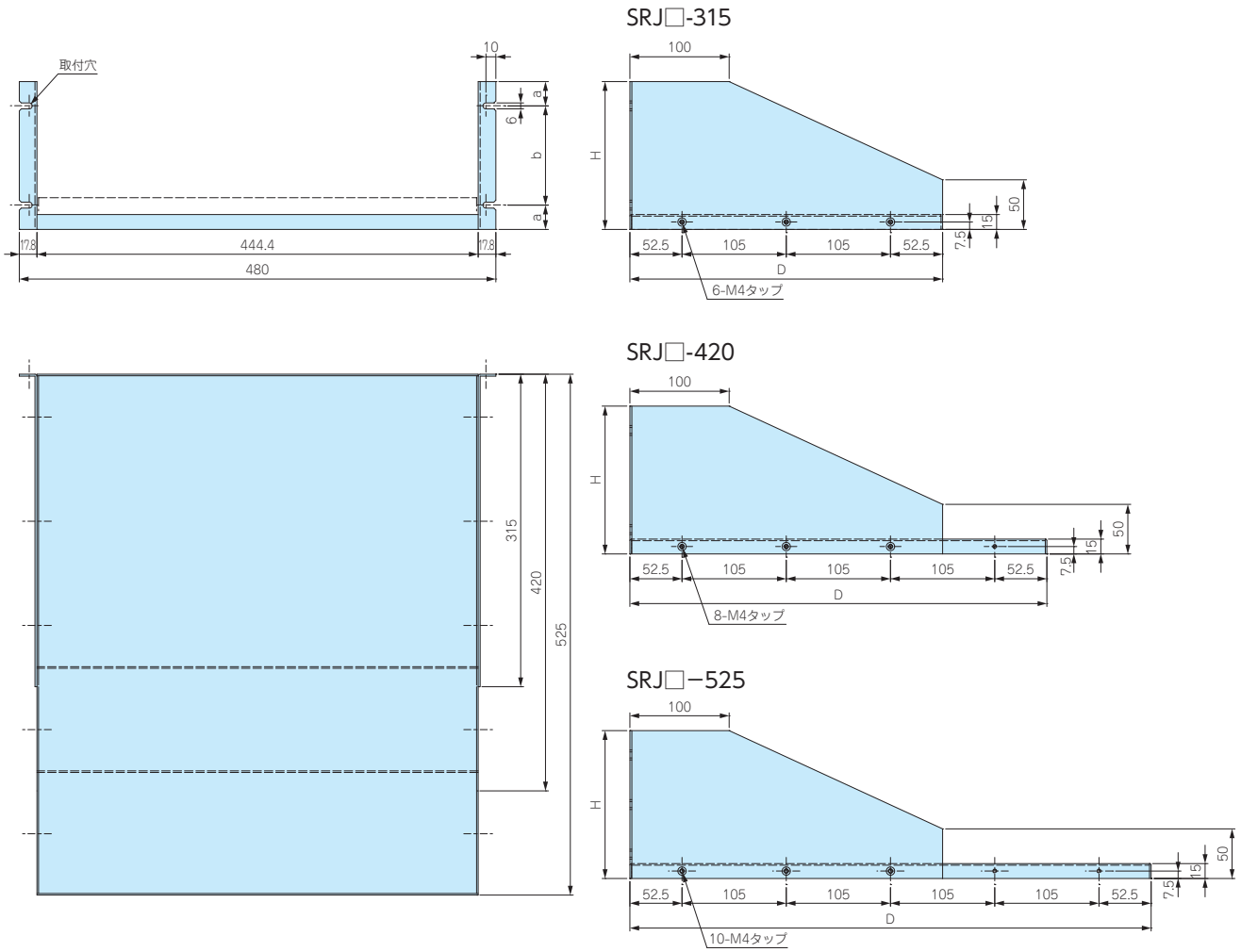
ラック取付化粧ビス RTシリーズ P12-28

ラック取付化粧ビス RZシリーズ P12-28

ナイロンワッシャー付化粧ビス RWシリーズ P12-28

ラック収納棚落下防止バー BRシリーズ P12-29

■ 下記図面は代表共通図です。  
各型番の詳細はホームページよりCAD図・PDF図をダウンロードしてご確認ください。



型番・寸法・標準価格

型番		H	D	a	b	自重 (kg)	耐荷重 (kg)	標準価格(税別)
●ベージュ塗装 (5Y7/1)	●黒半つや塗装							
SRJ 99-315A	SRJ 99-315B	99	315	24.5	50	2.81	30	▲7,100
SRJ 99-420A	SRJ 99-420B	99	420	24.5	50	3.39	25	▲7,660
SRJ 99-525A	SRJ 99-525B	99	525	24.5	50	4.05	20	▲8,740
SRJ149-315A	SRJ149-315B	149	315	24.5	100	3.15	35	▲7,160
SRJ149-420A	SRJ149-420B	149	420	24.5	100	3.73	35	▲7,870
SRJ149-525A	SRJ149-525B	149	525	24.5	100	4.39	30	▲8,960

▲は値上げした製品です。

型番目次 / Photo INDEX

プラスチック ケース

キャリング ケース

防水・防塵 樹脂ボックス

防水・防塵 アルミ/ステンレス ボックス

端子ボックス/防水コネクタ/ケーブル グランド

アルミサッシ ケース

アルミ フレーム/ヒートシンク ケース

メタル ケース

Raspberry Piケース

フリーサイズ ケース/フリーサイズ パネル

ラックケース/サブラック

棚板 / ラックパネル

電池ホルダー/電池ボックス

アクセサリ / 機構部品

カスタム製品

技術資料 / 各種ご案内

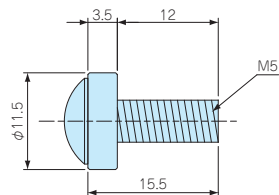
RT・RZ SERIES

ラック取付化粧ビス

RT型



■ ビス・座金一体型の化粧ビスですので取付時の作業効率が向上します。

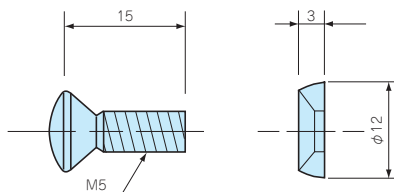


型番・標準価格

型番	材質	表面処理	入数	標準価格(税別) / 袋
RT-5S	鉄	ニッケルメッキ	20 / 袋	▲820
RT-5B	鉄	三価黒クロメート	20 / 袋	820

▲は値上げした製品です。

RZ型



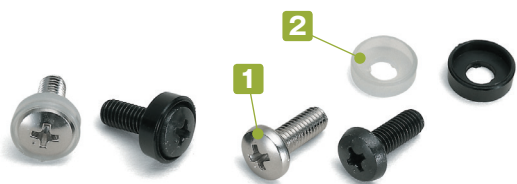
型番・標準価格

1丸皿ビス+2化粧座金

型番	材質	色 / 表面処理	入数	標準価格(税別) / 袋
RZ-5S	真ちゅう	ニッケルメッキ	20 / 袋	770
RZ-5B	鉄 (ビス)	三価黒クロメート	20 / 袋	890
	真ちゅう (座金)	黒半つや / 塗装		

RW SERIES

ナイロンワッシャー付化粧ビス



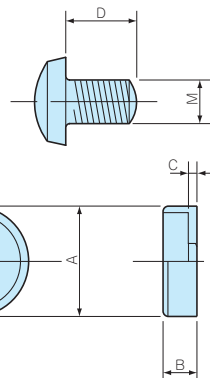
- ワッシャーの材質はナイロン樹脂なので取付パネル面にはキズをつけません。又、ワッシャーがビスからはずれにくい構造です。
- 黒色のワッシャーがパネル面をひきたてます。
- ナチュラルは長期の間には変色します。

構成内容

No.	名称	材質	色 / 表面処理
1	バンドビス	鉄	ニッケルメッキ・三価黒クロメート
2	ナイロンワッシャー	ナイロン	黒・ナチュラル

型番・寸法・標準価格

型番	A	B	C	D	M	ビス	ワッシャー	入数	標準価格(税別) / 袋
RW-3B	7.8	2.5	1.0	6	3	三価黒クロメート	黒	20 / 袋	300
RW-4B	9.8	3.3	1.1	8	4	三価黒クロメート	黒	20 / 袋	350
RW-5B	12	4.0	1.3	14	5	三価黒クロメート	黒	20 / 袋	470
RW-5S	12	4.0	1.3	14	5	ニッケルメッキ	ナチュラル	20 / 袋	460



型番目次 / Photo INDEX

プラスチックケース

キャリングケース

防水・防塵樹脂ボックス

防水・防塵アルミ/ステンレスボックス

端子ボックス/防水コネクタ/ケーブルグランド

アルミサッシケース

アルミフレーム/ヒートシンクケース

メタルケース

Raspberry Piケース

フリーサイズケース/フリーサイズパネル

ラックケース/サブラック

棚板 / ラックパネル

電池ホルダー/電池ボックス

アクセサリ/機構部品

カスタム製品

技術資料 / 各種ご案内

## LR-15B ラック収納棚サポートアングル

■ ご使用方法

HRE・HRJ型収納棚の放熱穴に合わせて穴位置が決まっていますので付属ビスセットにて固定して下さい。他の棚板に使用される場合は、3-φ4.5の穴加工が必要になります。

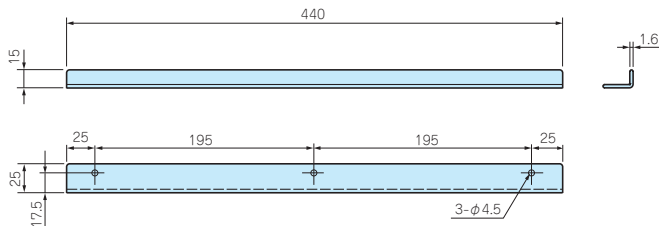


付属ビス：バインドM4×10 三価黒クロメート  
ナットM4 三価黒クロメート

型番・標準価格

型番	材質	色 / 表面処理	自重 (g)	標準価格 (税別)
LR-15B	鋼板 SPCC t1.6	黒半つや / 塗装	220	1,180

■ 各型番の詳細はホームページよりCAD図・PDF図をダウンロードしてご確認ください。



## BR SERIES ラック収納棚落下防止バー

■ ご使用方法

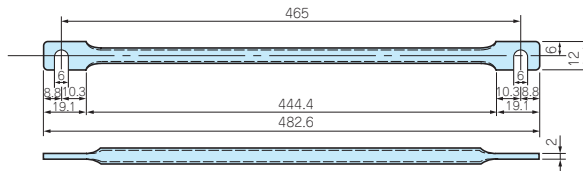
棚板全機種共通でご使用頂けます。棚板前面のラック取付面に共締めでラックにビス止めしてご使用下さい。



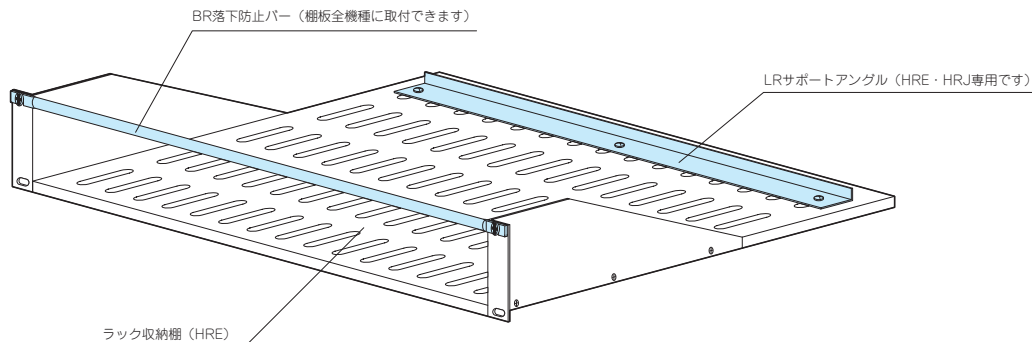
型番・標準価格

型番	材質	色 / 表面処理	自重 (g)	標準価格 (税別)
BR-8A	アルミ丸パイプφ8	ページュ / 塗装	30	1,310
BR-8B	アルミ丸パイプφ8	黒半つや / 塗装	30	1,310

■ 各型番の詳細はホームページよりCAD図・PDF図をダウンロードしてご確認ください。



LR-15B、BR-8 取付例



型番目次 / Photo INDEX

プラスチック ケース

キャリング ケース

防水・防塵 樹脂ボックス

防水・防塵 アルミ/ステンレス ボックス

端子ボックス/防水コネクタ/ケーブル グランド

アルミサッシ ケース

アルミ フレーム/ヒートシンク ケース

メタル ケース

Raspberry Pi ケース

フリーサイズ ケース/フリーサイズ パネル

ラックケース/サブラック

棚板 / ラックパネル

電池ホルダー/電池ボックス

アクセサリ / 機構部品

カスタム製品

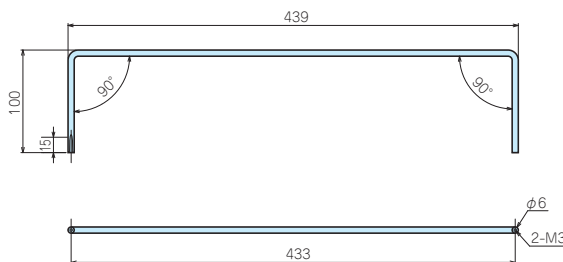
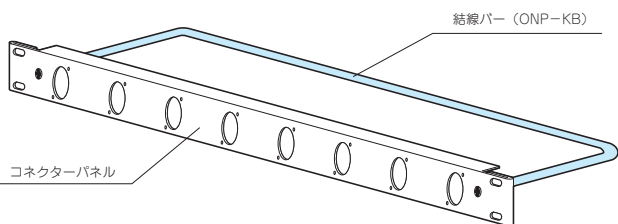
技術資料 / 各種ご案内

## ONP-KB 結線バー

■ パネルに穴加工してご使用頂けるオプション部品です。

■ 各型番の詳細はホームページよりCAD図・PDF図をダウンロードしてご確認ください。

取付例



型番・標準価格

型番	材質	色 / 表面処理	自重 (g)	標準価格 (税別)
ONP-KB	鉄丸棒φ6	黒半つや / 塗装	140	1,100