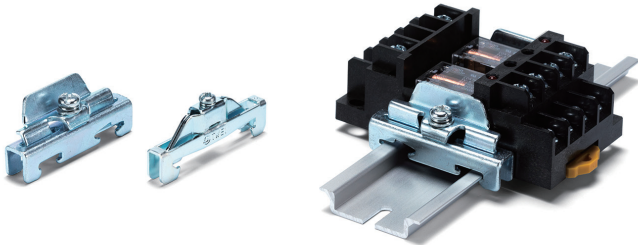
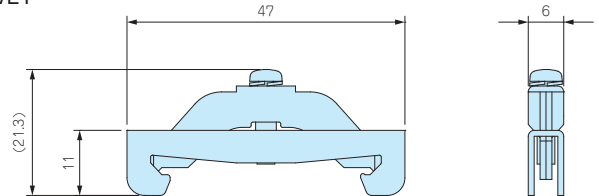


TAKACHI**時代に逆行した低価格タイプ発売!****TKR SERIES****DINレールストッパー**

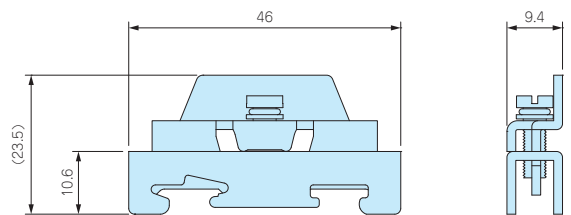
■ 各型番の詳細はホームページよりCAD図・PDF図をダウンロードしてご確認ください。



TKR-TWE1



TKR35-1



- DINレール(35mm)用の機器や端子台を固定する為の金具です。
- TKR-TWE1は薄型タイプです。高さのある物を取付ける場合はTKR35-1をご使用ください。
- 従来品TKR-JTXE3は販売終了となります。TKR35-1は従来品と比べ低価格となっております。

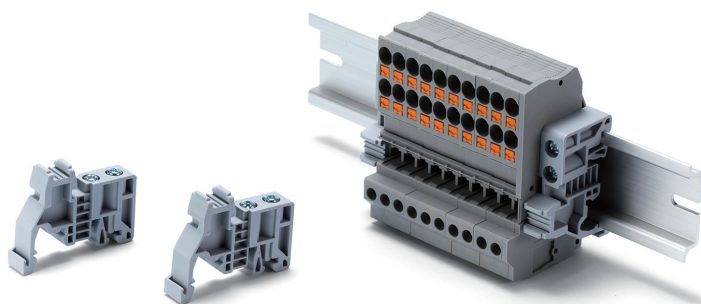
型番・標準価格

型番	材質	色 / 表面処理	入数	標準価格(税別) / 袋	従来品型番	従来品標準価格(税別) / 袋
TKR-TWE1	鋼板	三価クロメート	2 / 袋	210	—	—
NEW TKR35-1	鋼板	三価クロメート	2 / 袋	140	TKR-JTXE3	210
NEW TKR35-1-P	鋼板	三価クロメート	50 / 袋	3,080	—	—

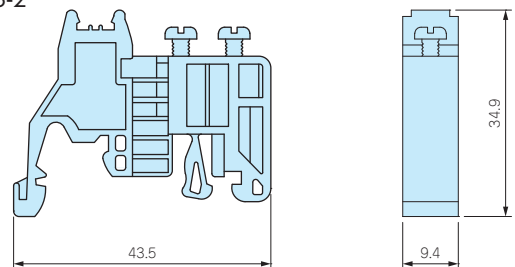
※標準価格は目安の販売価格となります。

DRS SERIES**低価格型DINレールストッパー**

■ 各型番の詳細はホームページよりCAD図・PDF図をダウンロードしてご確認ください。



DRS35-2



- 樹脂製で大幅に低価格なDINレール(35mm)用のストッパーです。
- 付属ネジでDINレールを押さえつける事により固定が出来ます。

型番・標準価格

型番	材質	色 / 表面処理	入数	標準価格(税別) / 袋
DRS35-2	PA66	ライトグレー	2 / 袋	85
DRS35-2-P	PA66	ライトグレー	50 / 袋	1,550

※標準価格は目安の販売価格となります。