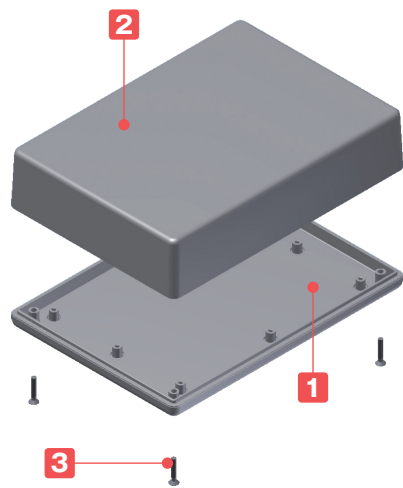




- カスタム製品 (穴加工・インクジェット印刷・塗装) についてはP15-1~61をご覧ください。
- カスタム製品のリピート注文品は5%割引致します。



オプション部品 (別売)



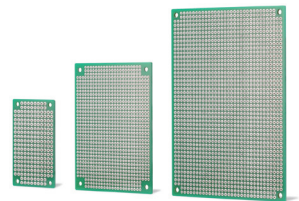
シリコンバンド  
SIBシリーズ  
P1-88



壁掛けブラケット  
WMシリーズ  
P14-27



埋込電池ボックス  
BCシリーズ  
P13-3~6



ユニバーサル基板  
PCBシリーズ  
P1-115



ネット入り貼付型スペーサー  
ASTシリーズ  
P1-116



基板取付タッピングビス  
EMシリーズ  
P1-117



タッピングスペーサー  
TPSシリーズ  
P14-5

テクニカルデータ

使用温度範囲: -10°C ~ +60°C

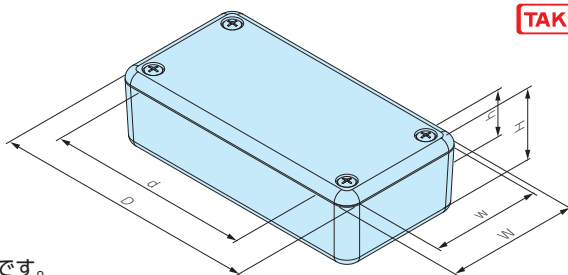
- 小型で低価格な汎用プラスチックケースです。
- TWシリーズは全26サイズ、色はブラックになります。  
TWNシリーズは3サイズ追加になり、全26サイズ、色はオフホワイトになります。
- 測定器・通信機・コントローラー・センサー等、様々な機器にご利用いただけます。

構成内容

No.	名称	個数	材質 / 色 / 表面処理
1	カバー	1	TWシリーズ : ABS樹脂 / ブラック / シボ
			TWNシリーズ : 難燃性ABS樹脂 / オフホワイト / シボ
2	ボディ	1	TWシリーズ : ABS樹脂 / ブラック / シボ
			TWNシリーズ : 難燃性ABS樹脂 / オフホワイト / シボ
3	取付ビス	2又は4	TWシリーズ : 鉄 / 三価黒クロメート
			TWNシリーズ : 鉄 / ニッケルメッキ

色仕様

シリーズ	色記号	色	取付ビス
TWシリーズ	Bタイプ	ブラック	三価黒クロメート
TWNシリーズ	Wタイプ	オフホワイト	ニッケルメッキ



TWシリーズ (ABS樹脂・UL94HB)

■ 下記図面は代表共通図です。  
各型番の詳細はホームページよりCAD図・PDF図、3DCADデータをダウンロードしてご確認ください。

型番	外形寸法			有効寸法 (内部)			付属取付ビス (丸皿タッピング)	自重 (g)	標準価格 (税別)
	W	H	D	w	h	d			
TW 4-2- 5B	35	20	50	28.2	12	32.6	M2.6×12 2本	13.5	150
TW 4-2- 6B	35	20	60	28.2	12	42.6	M2.6×12 2本	15.5	160
TW 4-2- 8B	40.3	20	80.3	33.5	12	62.5	M2.6×12 2本	22	170
TW 5-2- 5B	50	15	50	42.8	7	31.9	M2.6×12 4本	18	170
TW 5-2- 7B	50	15	70	43.2	7	52.9	M2.6×12 4本	22	180
TW 5-3- 5B	50	25	50	42.8	17	31.9	M2.6×12 4本	22	180
TW 5-3- 7B	50	27.5	70	43.2	19.5	52.9	M2.6×12 4本	29	190
TW 5-3- 9B	45	25	90	37.7	16	69.4	M3×12 4本	30.5	220
TW 5-3-10B	50	30	100	42.4	20.8	80.8	M2.6×12 4本	41.5	▽230
TW 5-4- 7B	50	40	70	42.5	32	52.9	M2.6×12 4本	35	220
TW 7-2-11B	70	20	105	61.2	10.5	83	M2.6×14 4本	56.5	220
TW 7-3-13B	65	25.6	130	55.3	14.3	105	M3×16 4本	76	310
TW 7-4-11B	70	35	105	61.2	25.5	83	M2.6×14 4本	70	▲260
TW 7-5-11B	70	50	105	61.1	40.5	83	M2.6×14 4本	83	▲290
TW 7-5-13B	65	50.1	130	55.3	38.8	105	M3×16 4本	100	370
TW 8-2- 8B	80	20	80	71.6	10.5	59	M2.6×12 4本	49	▲190
TW 8-4- 8B	80	40	80	71.6	30.5	59	M2.6×12 4本	65	▲240
TW 9-4-17B	85.5	35.5	170	75.7	24	143	M3×16 4本	133	480
TW 9-6-17B	85.5	60.5	170	75.7	49	143	M3×16 4本	168	560
TW11-5-22B	110	45.3	220	100.1	33.8	191	M3×16 4本	223	610
TW11-8-22B	110	75.3	220	99.3	63.8	191	M3×16 4本	277	720
TW13-3-13B	125	25	125	114.5	13.7	100	M3×16 4本	135	▲460
TW13-3-18B	125	25	175	114.5	13.7	148	M3×16 4本	184.5	▲560
TW13-5-13B	125	45	125	114.5	33.7	100	M3×16 4本	165.5	▲520
TW13-5-18B	125	45	175	114.5	33.7	148	M3×16 4本	218	▲650
TW13-7-18B	125	65	175	114.2	53.7	148	M3×16 4本	254	▲710

▽は値下げした製品です。 ▲は値上げした製品です。

TWNシリーズ (難燃性ABS樹脂・UL94V-0 主成分)

型番・寸法・標準価格

型番	外形寸法			有効寸法 (内部)			付属取付ビス (丸皿タッピング)	自重 (g)	標準価格 (税別)
	W	H	D	w	h	d			
TWN 4-2- 5W	35	20	50	28.2	12	32.6	M2.6×12 2本	16.5	160
TWN 4-2- 6W	35	20	60	28.2	12	42.6	M2.6×12 2本	18	170
TWN 4-2- 8W	40.3	20	80.3	33.5	12	62.5	M2.6×12 2本	26	190
NEW TWN 5-2- 5W	50	15	50	42.8	7	31.9	M2.6×12 4本	20	200
TWN 5-2- 7W	50	15	70	43.2	7	52.9	M2.6×12 4本	24.5	220
NEW TWN 5-3- 5W	50	25	50	42.8	17	31.9	M2.6×12 4本	26	220
TWN 5-3- 7W	50	27.5	70	43.2	19.5	52.9	M2.6×12 4本	33	230
TWN 5-3- 9W	45	25	90	37.7	16	69.4	M3×16 4本	35	230
NEW TWN 5-3-10W	50	30	100	42.4	20.8	80.8	M2.6×12 4本	46.5	▽270
TWN 5-4- 7W	50	40	70	42.5	32	52.9	M2.6×12 4本	39.5	240
TWN 7-2-11W	70	20	105	61.2	10.5	83	M2.6×14 4本	64.5	260
TWN 7-3-13W	65	25.6	130	55.3	14.3	105	M3×16 4本	85	400
TWN 7-4-11W	70	35	105	61.2	25.5	83	M2.6×14 4本	80	310
TWN 7-5-11W	70	50	105	61.1	40.5	83	M2.6×14 4本	94.5	360
TWN 7-5-13W	65	50.1	130	55.3	38.8	105	M3×16 4本	115.5	470
TWN 8-2- 8W	80	20	80	71.6	10.5	59	M2.6×12 4本	55.5	240
TWN 8-4- 8W	80	40	80	71.6	30.5	59	M2.6×12 4本	75	290
TWN 9-4-17W	85.5	35.5	170	75.7	24	143	M3×16 4本	151	590
TWN 9-6-17W	85.5	60.5	170	75.7	49	143	M3×16 4本	191	710
TWN11-5-22W	110	45.3	220	100.1	33.8	191	M3×16 4本	254	790
TWN11-8-22W	110	75.3	220	99.3	63.8	191	M3×16 4本	316	950
TWN13-3-13W	125	25	125	114.5	13.7	100	M3×16 4本	156.5	540
TWN13-3-18W	125	25	175	114.5	13.7	148	M3×16 4本	206.5	680
TWN13-5-13W	125	45	125	114.5	33.7	100	M3×16 4本	190	640
TWN13-5-18W	125	45	175	114.5	33.7	148	M3×16 4本	249	790
TWN13-7-18W	125	65	175	114.2	53.7	148	M3×16 4本	290.5	890

▽は値下げした製品です。

型番目次/  
Photo  
INDEX

プラスチック  
ケース

キャリング  
ケース

防水・防塵  
樹脂ボックス

防水・防塵  
アルミ/  
ステンレス  
ボックス

端子ボックス/  
防水コネクタ/  
ケーブル  
グランド

アルミサッシ  
ケース

アルミ  
フレーム/  
ヒートシンク  
ケース

メタル  
ケース

Raspberry  
Piケース

フリーサイズ  
ケース/  
フリーサイズ  
パネル

ラックケース/  
サブラック

棚板/  
ラックパネル

電池ホルダー/  
電池ボックス

アクセサリ  
/機構部品

カスタム製品

技術資料/  
各種ご案内

1

プラスチックケース

型番目次/  
Photo  
INDEX

プラスチック  
ケース

キャリング  
ケース

防水・防塵  
樹脂ボックス

防水・防塵  
アルミ  
ステンレス  
ボックス

端子ボックス/  
防水コネクタ/  
ケーブル  
グランド

アルミサッシ  
ケース

アルミ  
フレーム/  
ヒートシンク  
ケース

メタル  
ケース

Raspberry  
Piケース

フリーサイズ  
ケース/  
フリーサイズ  
パネル

ラックケース/  
サブラック

棚板/  
ラックパネル

電池ホルダー/  
電池ボックス

アクセサリ  
/機構部品

カスタム製品

技術資料/  
各種ご案内

TWSC SERIES

シリコンプロテクター

色仕様

■ 実物と写真では色が多少異なります。色確認の為、サンプルが必要な場合は営業部までお問い合わせ下さい。

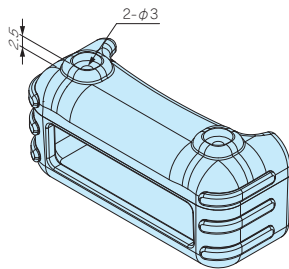
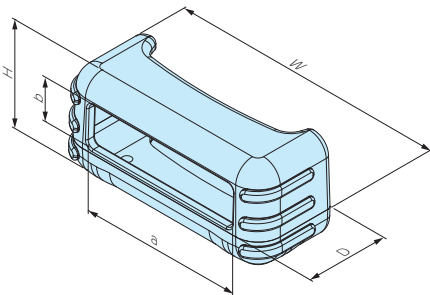
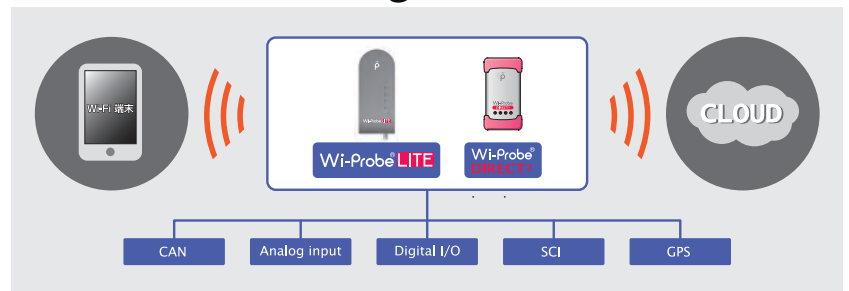
記号	Y イエロー	N ネイビーブルー	L ライトグレー	B ブラック
色				

- TW・TWNシリーズ用のシリコンプロテクターです。
- 対応機種は下記表をご参照下さい。プロテクターは2個1組での販売になります。
- ビスを強く締めすぎるとビスがシリコンにくい込んでしまうのでご注意ください。
- 下記図面は代表共通図です。  
各型番の詳細はホームページよりCAD図・PDF図をダウンロードしてご確認ください。

製品使用例

Wi-Fi DIRECT搭載データロガー

写真提供 株式会社高崎共同計算センター様



構成内容

名称	個数	材質	色 / 表面処理
シリコンプロテクター	2個1組	シリコンゴム	イエロー・ネイビーブルー・ライトグレー・ブラック
取付ビス (トラスタッピングM3×20)	4	鉄	三価黒クロメート

型番・寸法・標準価格

■ TWSCシリーズをご注文の際は型番末尾□に色記号をつけて下さい。 2個1組

型番	W	H	D	a	b	対応機種	自重 (g)	標準価格 (税別)
TWSC 7-3□	71	32	27	52	13.5	TW/TWN 7-3-13	41	410
TWSC 7-5□	71	56	27	52	37.5	TW/TWN 7-5-13	47.5	460
TWSC 9-4□	91.5	41.5	33	67	22	TW/TWN 9-4-17	60	570
TWSC 9-6□	91.5	66.5	33	67	46.5	TW/TWN 9-6-17	75	700
TWSC11-5□	116	51.5	40	80	29	TW/TWN11-5-22	102.5	930
TWSC11-8□	116	81.5	40	80	58	TW/TWN11-8-22	122	1,090
TWSC13-5□	131	51	38	101	29.5	TW/TWN13-5-13 TW/TWN13-5-18	104	920
TWSC13-7□	131	71	38	101	48.5	TW/TWN13-7-18	117	1,070

- お客様の指定色は200個から作製可能です。500個以上は標準品と同単価で作製可能です。
- 指定色希望の場合はPANTONE® (パントン) カラーNo.をご連絡下さい。
- また、希望色のサンプルを送付いただき、近似色で作製することも可能です。
- PANTONE® (パントン) カラーNo.でご指定いただいた場合の500個までの納期は約2.5か月です。
- 近似色での作製や500個以上の場合の納期はお問い合わせください。

※ 標準価格は目安の販売価格となります。



SIB SERIES

シリコンバンド

1

プラスチックケース



取付例



- TW (N)、SS (-N) シリーズに取付可能なシリコンバンドです。対応機種は下記表をご参照下さい。
- シリコンバンドはケースへの衝撃緩和や滑り止めとしての役割を果たします。

色仕様

記号	R レッド	O オレンジ	Y イエロー	G グリーン	C シアン	N ネイビー	L ライトグレー	B ブラック
色								

型番目次/  
Photo  
INDEX

プラスチック  
ケース

キャリング  
ケース

防水・防塵  
樹脂ボックス

防水・防塵  
アルミ/  
ステンレス  
ボックス

端子ボックス/  
防水コネクタ/  
ケーブル  
グラウンド

アルミサッシ  
ケース

アルミ  
フレーム/  
ヒートシンク  
ケース

メタル  
ケース

Raspberry  
Piケース

フリーサイズ  
ケース/  
フリーサイズ  
パネル

ラックケース/  
サブラック

機板/  
ラックパネル

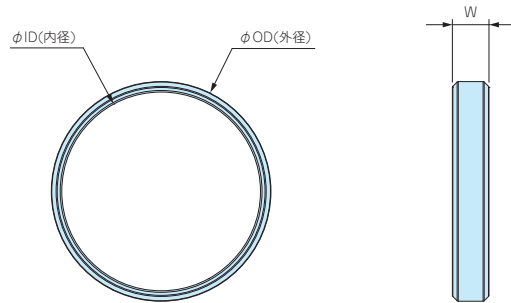
電池ホルダー/  
電池ボックス

アクセサリ  
/機構部品

カスタム製品

技術資料/  
各種ご案内

外観寸法図



構成内容

名称	個数	材質	色
シリコンバンド	2本1組	シリコンゴム	レッド・オレンジ・イエロー・グリーン・シアン・ネイビー・ライトグレー・ブラック

型番・寸法・標準価格

■ SIBシリーズをご注文の際は型番末尾□に色記号を付けて下さい。

型番	W	ID (内径)	OD (外径)	対応機種	自重 (g)	標準価格 (税別)
SIB-21□	6	21	25	TW/TWN4-2-5・4-2-6・4-2-8・5-2-5・5-2-7・5-3-9	2	▲180
SIB-38□	7	38	42	TW/TWN5-3-5・5-3-7・5-4-7・5-3-10・7-2-11・7-4-11 7-3-13・8-2-8、SS-(N)90	4	▲230
SIB-58□	8	58	63	TW/TWN7-5-11・7-5-13・8-4-8・9-4-17、SS-(N)125	10	▲310
SIB-72□	10	72	77	TW/TWN9-6-17・11-5-22・11-8-22・13-3-13・13-5-13 13-3-18・13-5-18・13-7-18、SS-(N)160	14	▲370

▲は値上げした製品です。



## 13 BC SERIES 埋込電池ボックス

電池ホルダー / 電池ボックス

型番目次/  
Photo  
INDEXプラスチック  
ケースキャリング  
ケース防水・防塵  
樹脂ボックス防水・防塵  
アルミ/  
ステンレス  
ボックス端子ボックス/  
防水コネクタ/  
ケーブル  
グランドアルミサッシ  
ケースアルミ  
フレーム/  
ヒートシンク  
ケースメタル  
ケースRaspberry  
Piケースフリーサイズ  
ケース/  
フリーサイズ  
パネルラックケース/  
サブラック棚板/  
ラックパネル電池ホルダー/  
電池ボックスアクセサリ  
/機構部品

カスタム製品

技術資料/  
各種ご案内

## テクニカルデータ

使用温度範囲: -10℃~+60℃

## 取付例



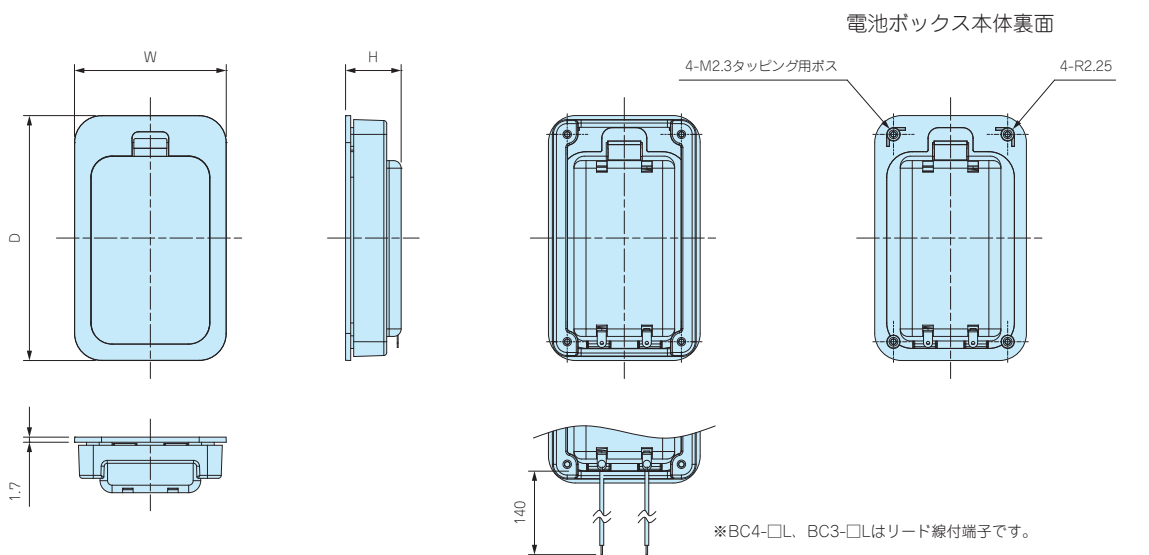
- 板厚1.0~3.5mmに取付け可能なビス止めタイプの電池ボックスです。
- 電池カバーは工具なしで開閉できますので電池交換が容易です。
- 単3×2、単3×3、単3×4、単4×2、単4×4の5タイプからお選びいただけます。それぞれリード線ありとリード線なしの2種類ございます。
- ⊕、⊖の電池マーク付き、逆装てん通電防止構造になっています。
- アルカリ乾電池とマンガン乾電池はメーカーによって外形寸法が異なりますので、電池ボックス内に隙間が生じる場合がございます。必要に応じて電池押さえスポンジ (SCMシリーズ) をご利用下さい。

## 構成内容

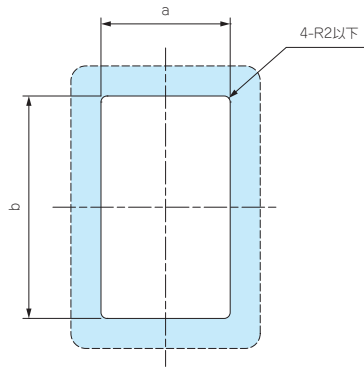
No.	名称	個数	材質	色 / 表面処理
1	電池ボックス本体	1	難燃性ABS (UL94V-0 主成分)	ブラック、オフホワイト / シボ
2	電池カバー	1	難燃性ABS (UL94V-0 主成分)	ブラック、オフホワイト / シボ
3	フレーム	1	難燃性ABS (UL94V-0 主成分)	ブラック、オフホワイト
4	差込端子 リード線付差込端子 (BC-Lタイプ)	1set	差込端子: 真ちゅう、鉄線 リード線: PVC+銅線 (UL1007 AWG26)	ニッケルメッキ ブラック・レッド
5	取付ビス (トラスタッピングM2.3x10)	4	鉄	ニッケルメッキ

外觀寸法図

- 下記図面は代表共通図です。  
各型番の詳細はホームページよりCAD図・PDF図、3DCADデータをダウンロードしてご確認ください。
- 差込端子の形状、位置は機種ごとに異なります。



取付穴加工図



取付可能板厚範囲：1.0～3.5mm

リード線なしタイプ

型番・寸法・標準価格

型番		寸法					電池構造	自重 (g)	標準価格 (税別)
● ブラック	● オフホワイト	W	H	D	a	b			
BC4-2-B	BC4-2-W	40	14.8	78.5	32.5	71	単4×2 ※	24.5	270
BC4-4-B	BC4-4-W	62	14.8	78.5	54.5	71	単4×4 ※	34.5	350
BC3-2-B	BC3-2-W	50.5	18.5	81.5	43	74	単3×2 ※	31.5	300
BC3-3-B	BC3-3-W	65.5	18.5	81.5	58	74	単3×3 ※	39	340
BC3-4-B	BC3-4-W	80.5	18.5	81.5	73	74	単3×4 ※	46	410

※アルカリ乾電池、マンガン乾電池

リード線ありタイプ

型番・寸法・標準価格

型番		寸法					電池構造	自重 (g)	標準価格 (税別)
● ブラック	● オフホワイト	W	H	D	a	b			
BC4-2L-B	BC4-2L-W	40	14.8	78.5	32.5	71	単4×2 ※	25.5	410
BC4-4L-B	BC4-4L-W	62	14.8	78.5	54.5	71	単4×4 ※	35.5	500
BC3-2L-B	BC3-2L-W	50.5	18.5	81.5	43	74	単3×2 ※	32.5	440
BC3-3L-B	BC3-3L-W	65.5	18.5	81.5	58	74	単3×3 ※	40	470
BC3-4L-B	BC3-4L-W	80.5	18.5	81.5	73	74	単3×4 ※	47	550

※アルカリ乾電池、マンガン乾電池

型番目次/  
Photo  
INDEX

プラスチック  
ケース

キャリング  
ケース

防水・防塵  
樹脂ボックス

防水・防塵  
アルミ  
ステンレス  
ボックス

端子ボックス/  
防水コネクタ/  
ケーブル  
グランド

アルミサッシ  
ケース

アルミ  
フレーム/  
ヒートシンク  
ケース

メタル  
ケース

Raspberry  
Piケース

フリーサイズ  
ケース/  
フリーサイズ  
パネル

ラックケース/  
サブラック

機板/  
ラックパネル

電池ホルダー/  
電池ボックス

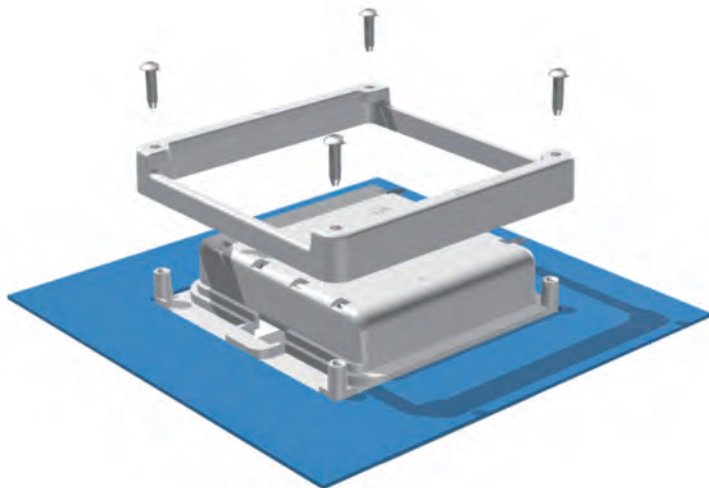
アクセサリ  
/機構部品

カスタム製品

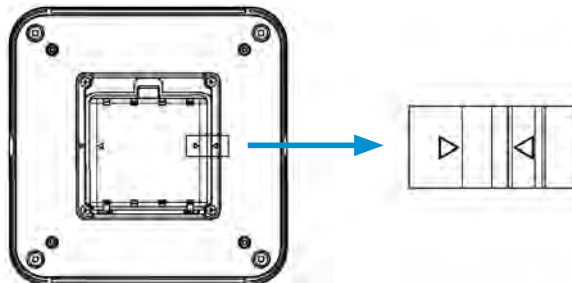
技術資料/  
各種ご案内

## ケースへの取付方法

■ 穴加工をしたケースに電池ボックス本体を埋め込み、裏面にフレームを嵌合してビス止めして下さい。



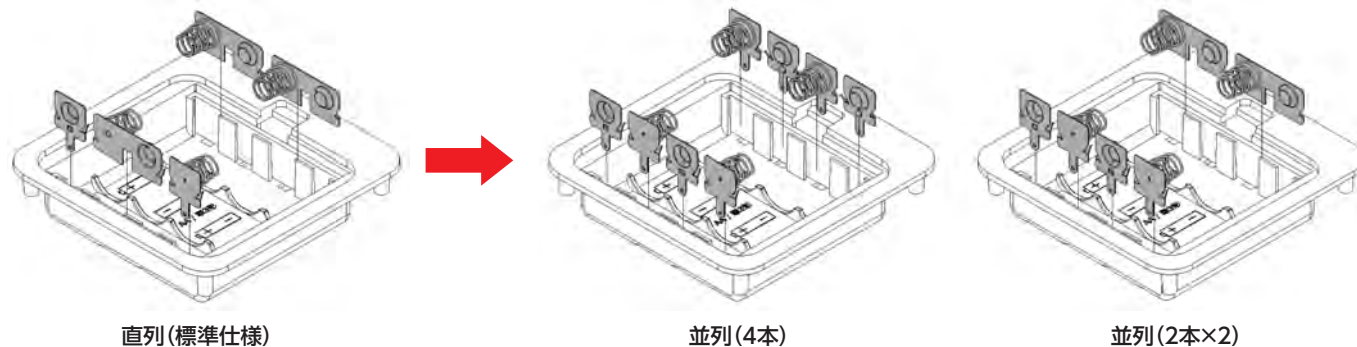
■ BC3-4□のフレームは正方形に近い形状のため下記のように△マークを合わせるように取付けて下さい。



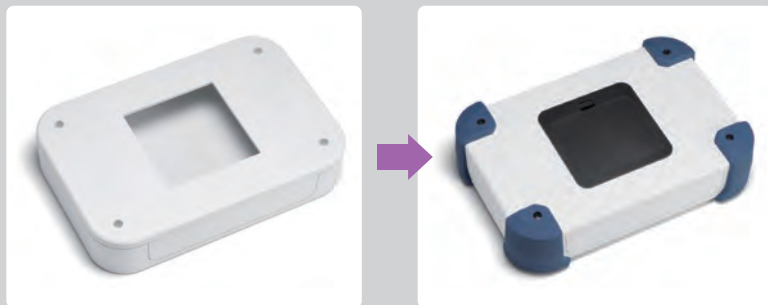
## BCシリーズの並列仕様について

- BC3-□シリーズは端子を入れ替えることで並列仕様に変更することができます。下記変更例をご参照下さい。
- 並列仕様にする際は端子『IT-3シリーズ』を新規購入していただく必要があります。(ITシリーズはP13-37～38をご覧ください。)
- 端子入れ替えの際に樹脂が削れたり、破損する恐れがありますのでご注意ください。
- カスタム対応で並列仕様への組み替えを承っております。並列仕様で購入をご希望の際は営業部までお問い合わせ下さい。

### 並列仕様変更例



『カスタム加工』については、営業部にお問い合わせ下さい。



ケースの穴加工・電池ボックス取付・  
インクジェット印刷などカスタム製品  
についてのお問い合わせは営業部へ

TEL.048-222-7640  
E-mail: custom@takachi-el.co.jp

## BCシリーズ取付例

13

電池ホルダー／電池ボックス

型番目次/  
Photo  
INDEXプラスチック  
ケースキャリング  
ケース防水・防塵  
樹脂ボックス防水・防塵  
アルミ  
ステンレス  
ボックス端子ボックス/  
防水コネクタ/  
ケーブル  
グラウンドアルミサッシ  
ケースアルミ  
フレーム/  
ヒートシンク  
ケースメタル  
ケースRaspberry  
Piケースフリーサイズ  
ケース/  
フリーサイズ  
パネルラックケース/  
サブラック棚板/  
ラックパネル電池ホルダー/  
電池ボックスアクセサリ  
/機構部品

カスタム製品

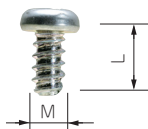
技術資料/  
各種ご案内

■ プラスチックケースだけでなく、金属ケースや他社の制御盤ボックスにも取付け可能です。



EM SERIES

固定用タッピングビス



- 基板取付ボスに固定する際にご利用下さい。
- EM-3-6は基板の板厚が t1.6以上の場合にご利用下さい。

型番・寸法・標準価格

■ 材質 / 表面処理：鉄 / 三価クロメート

型番	M	L	適応機種	入数	標準価格(税別) / 袋
EM-1.6	1.6	4	CSS・CS WC・PS (M1.6ボスサイズのみ)	50 / 袋	310
EM-2	2	5	SIC・SIM・PS・TW・TWN・TWF PF・WC・WP (M2ボスサイズのみ)	50 / 袋	250
EM-2.3	2.3	6	WH・LC・LCT・LCS・LCE・PFE WSC (カバー側ボスのみ) PF・PFF (M2.3ボスサイズのみ) TW・TWN・TWF (M2.3ボスサイズのみ) WP (M2.3ボスサイズのみ)	50 / 袋	250
EM-2.3-8	2.3	8	WSC (ベース側ボスのみ)	50 / 袋	250
EM-2.6	2.6	6	PF・PFF・WP (M2.6ボスサイズのみ)	50 / 袋	250
EM-3	3	5	SU・SS・SS-N・PR・OP・SY・GHA・LM TWS・TW・TWN・TWF (M3ボスサイズのみ)	50 / 袋	250
EM-3-6	3	6	GA (M3ボスサイズのみ)	50 / 袋	250

※標準価格は目安の販売価格となります。

型番目次/  
Photo  
INDEX

プラスチック  
ケース

MR SERIES

ヘキサロビュラタッピングビス

キャリング  
ケース

防水・防塵  
樹脂ボックス

防水・防塵  
アルミ/  
ステンレス  
ボックス

端子ボックス/  
防水コネクタ/  
ケーブル  
グランド

アルミサッシ  
ケース

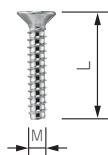
アルミ  
フレーム/  
ヒートシンク  
ケース

メタル  
ケース

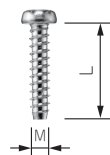


使用例

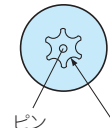
皿タッピングビス



ナベタッピングビス



ヘッド形状(ピンあり)



ヘッド形状(ピンなし)



\*注：MR1.6-6S、MR2.6-10□、MR3-14□はヘッド中心部のピンはありません。

- 通信機器用の特殊ネジや取外し防止用ネジとしてご利用下さい。
- 締付け、取外しに専用ドライバーが必要になります。
- ヘキサロビュラとは、トルクスネジと同形状のネジでISO規格、JIS規格での名称です。
- 樹脂用のタッピングネジです。

型番・寸法・標準価格

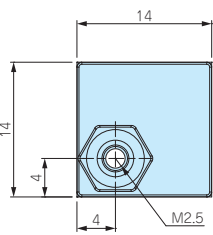
型番	M	L	穴番号	頭形状	材質	表面処理	適応機種	入数	標準価格(税別) / 袋
MR1.6- 6S *	1.6	6	T3	ナベ	鉄	ニッケルメッキ	CSS・CS	20 / 袋	310
MR2.5- 8PS	2.5	8	T8	ナベ	鉄	ニッケルメッキ	PF・PFE・PFF (M2.5サイズ)	20 / 袋	220
MR2.6-10S *	2.6	10	T8	皿	鉄	ニッケルメッキ	TW/TWN4-2.5・4-2.6・4-2.8・5-2.5・5-2.7・5-3.5・5-3-7・5-4-7・8-2-8・8-4-8	20 / 袋	260
MR2.6-10B *	2.6	10	T8	皿	鉄	三価黒クロメート	TWF4-2.5・5-2.5・5-3.5・5-2.7・5-3-7・5-4-7・5-3-9	20 / 袋	290
MR2.6-12PS	2.6	12	T8	ナベ	鉄	ニッケルメッキ	LCT/LCS/LC115-F2・F3・145S-F6	20 / 袋	290
MR2.6-14PS	2.6	14	T8	ナベ	鉄	ニッケルメッキ	LCT/LCS/LC115H-F2・F3・M2・9V 135・135H-F4・M2・M3・9V 145・145H-F6・M2・M4 165・165H-M4	20 / 袋	290
MR2.6-14S	2.6	14	T8	皿	鉄	ニッケルメッキ	TW/TWN7-2-11・7-4-11・7-5-11 TWF7-2-11・7-4-11・7-5-11・8-2-8・8-4-8 LCT/LCS115-N・F2・F3 LC115-N・F2・F3・145S-N・F6 LCE115-N	20 / 袋	290
MR2.6-18S	2.6	18	T8	皿	鉄	ニッケルメッキ	LCT/LCS/LC115H-N・F2・F3・M2・9V 135・135H-N・F4・M2・M3・9V 145・145H-N・F6・M2・M4 165・165H-N・M4 LCE115H-N・135-N・145H-N・165H-N	20 / 袋	290
MR3 - 8PS	3	8	T10	ナベ	鉄	ニッケルメッキ	PF・PFE・PFF (M3サイズ)	20 / 袋	280
MR3 -14S *	3	14	T10	皿	鉄	ニッケルメッキ	TW・TWN・TWF (M3サイズ)	20 / 袋	240
MR3 -14B *	3	14	T10	皿	鉄	三価黒クロメート		20 / 袋	240

※標準価格は目安の販売価格となります。

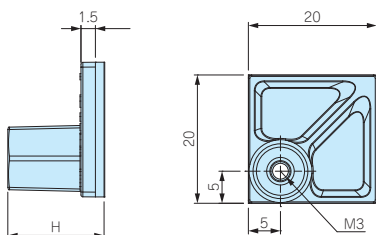


- 接着テープにより容易に貼り付けできる貼付スペーサーです。
- ケース・ボックスに穴加工をしないで、基板や取付板を取付けることが出来る便利な部品です。
- 強力な接着テープを使用していますので、1度貼り付けた後、再度貼り付けることは困難です。

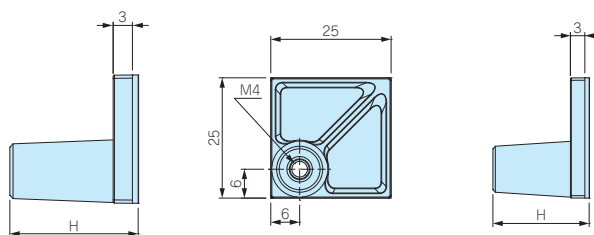
AST2.5-□



AST3-□



AST4-□



型番・寸法・標準価格

■ 基材質 / 色 : ナイロン66(UL94V-2) / ブラック  
 ■ ナット・付属ビス 材質 : 鉄(三価クロメート処理)

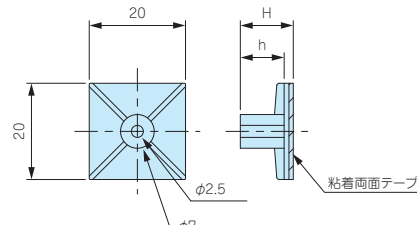
パック型番・標準価格

型番	H寸法	付属ビス	取付可能 基板厚mm	推奨締め付け トルク(N・m)	自重(g)	入数	標準価格(税別)	型番	入数	標準価格(税別)
AST2.5-5B	5	ナベM2.5×5	1.0~2.0	0.3	0.6(1個)	4 / 袋	220	AST2.5-5B-P	100	3,830
AST2.5-10B	10	ナベM2.5×5	1.0~2.0	0.3	0.8(1個)	4 / 袋	220	AST2.5-10B-P	100	3,830
AST3-6B	6	ナベM3×6	1.0~3.0	0.4	1.5(1個)	4 / 袋	240	AST3-6B-P	100	4,210
AST3-10B	10	ナベM3×6	1.0~3.0	0.4	1.6(1個)	4 / 袋	250	AST3-10B-P	100	4,380
AST3-15B	15	ナベM3×6	1.0~3.0	0.4	1.8(1個)	4 / 袋	270	AST3-15B-P	100	4,590
AST3-20B	20	ナベM3×6	1.0~3.0	0.4	2.1(1個)	4 / 袋	280	AST3-20B-P	100	4,980
AST4-10.5B	10.5	ナベM4×8	1.0~3.5	0.8	2.6(1個)	4 / 袋	280	AST4-10.5B-P	50	2,540
AST4-20B	20	ナベM4×8	1.0~3.5	0.8	3.2(1個)	4 / 袋	300	AST4-20B-P	50	2,560

- まとめてご購入の場合はパック売りをご利用下さい。単価が下がりお得です。パック型番・標準価格表をご参照下さい。
- パック売りにはビスは付属していません。

ASR SERIES

貼付ボス



- M3タッピングビス固定用の貼付ボスです。基板取付けの際はタッピングビスEM-3、EM-3-6をご利用下さい。(P1-117)
- 取付けの際は貼り付ける面のゴミを取り除き、脱脂洗浄を行って下さい。
- 1度貼り付けた両面テープは再度貼り付けることは出来ません。

型番・寸法・標準価格

■ 材質 / 色 : ナイロン66 (UL94V-2) / ナチュラル

型番	H	h	自重(g)	入数	標準価格(税別) / 袋
ASR- 5	5.1	3.1	0.9 (1個)	10 / 袋	310
ASR- 6	6.4	4.4	1.0 (1個)	10 / 袋	310
ASR- 7	7.2	5.1	0.9 (1個)	10 / 袋	310
ASR- 8	8.1	6.3	0.9 (1個)	10 / 袋	310
ASR- 9	9	7	1.0 (1個)	10 / 袋	310
ASR-11	11	9	1.0 (1個)	10 / 袋	310
ASR-13	12.7	10.7	1.2 (1個)	10 / 袋	310
ASR-14.5	14.7	12.8	1.1 (1個)	10 / 袋	350
ASR-16	15.9	13.9	1.3 (1個)	10 / 袋	370
ASR-19	19.1	17.1	1.4 (1個)	10 / 袋	370

テクニカルデータ

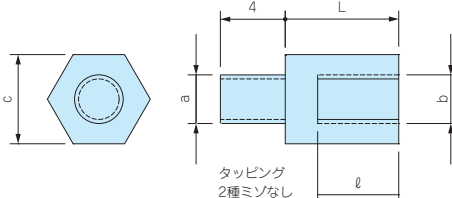
締付トルク : 0.4N・m(推奨)

TPS SERIES

タッピングスペーサー



- ネジ部がタッピング形状で、プラスチックケースのボスにそのまま取付け可能なスペーサーです。
- M2.3、M2.6、M3、M4用を揃えています。



型番・寸法・標準価格

■ 材質 / 表面処理：真ちゅう / 無処理

型番	タッピングa	ネジb	c	L	φ	入数	標準価格(税別) / 袋	対応ケース
TPS-M2.3-4	2.3	M2.3	5	4	3	4本 / 袋	▲170	WH・PFE LC・LCE・LCS・LCT PF・PFF (M2.3ボスサイズのみ) TW・TWN・TWF (M2.3ボスサイズのみ) WP (M2.3ボスサイズのみ)
TPS-M2.3-5	2.3	M2.3	5	5	3	4本 / 袋	▲170	
TPS-M2.3-6	2.3	M2.3	5	6	4	4本 / 袋	▲170	
TPS-M2.3-7	2.3	M2.3	5	7	5	4本 / 袋	▲180	
TPS-M2.3-8	2.3	M2.3	5	8	6	4本 / 袋	▲180	
TPS-M2.3-10	2.3	M2.3	5	10	6	4本 / 袋	▲270	
TPS-M2.3-12	2.3	M2.3	5	12	6	4本 / 袋	▲280	PF・PFF (M2.6ボスサイズのみ) WP (M2.6ボスサイズのみ)
TPS-M2.6-4	2.6	M2.6	5	4	3	4本 / 袋	▲270	
TPS-M2.6-5	2.6	M2.6	5	5	3	4本 / 袋	▲270	
TPS-M2.6-7	2.6	M2.6	5	7	5	4本 / 袋	▲280	
TPS-M2.6-10	2.6	M2.6	5	10	6	4本 / 袋	▲280	
TPS-M2.6-12	2.6	M2.6	5	12	6	4本 / 袋	▲300	
TPS-M3-4	3	M3	5.5	4	3	4本 / 袋	▲170	SU・SS・SS-N・PR・OP SY・GHA・LM TWS・TW・TWN・TWF (M3ボスサイズのみ) GA (M3ボスサイズのみ)・WR DPCP
TPS-M3-5	3	M3	5.5	5	3	4本 / 袋	▲170	
TPS-M3-6	3	M3	5.5	6	4	4本 / 袋	▲170	
TPS-M3-7	3	M3	5.5	7	5	4本 / 袋	▲180	
TPS-M3-8	3	M3	5.5	8	5	4本 / 袋	▲180	
TPS-M3-10	3	M3	5.5	10	6	4本 / 袋	▲280	
TPS-M3-12	3	M3	5.5	12	6	4本 / 袋	▲280	BCAS・BCAP・BCPC・BCPK (M4ボスサイズのみ) BCAR・BCPR (M4ボスサイズのみ) SPCP・SPCM
<b>NEW</b> TPS-M4-6	4	M4	7	6	4	4本 / 袋	▲340	
<b>NEW</b> TPS-M4-10	4	M4	7	10	6	4本 / 袋	▲380	
<b>NEW</b> TPS-M4-15	4	M4	7	15	8	4本 / 袋	▲410	
<b>NEW</b> TPS-M4-20	4	M4	7	20	10	4本 / 袋	▲460	

▲は値上げした製品です。※標準価格は目安の販売価格となります。

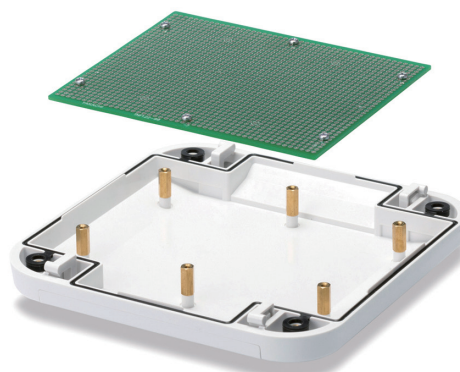


■ 奨励ドライバー

- c寸法 5mm用：VESSEL 4100 5-115 パワーソケットドライバー
- c寸法5.5mm用：VESSEL 4100 5.5-115 パワーソケットドライバー
- c寸法 7mm用：VESSEL 4100 7-125 パワーソケットドライバー
- その他、ENGINEERナットドライバー(DN-04・DN-05) もご使用いただけます。



TPSシリーズは小型プラスチックケースだけでなく、防水樹脂ボックスにも使用可能です。



アクセサリ / 機構部品

型番目次 / Photo INDEX

プラスチックケース

キャリングケース

防水・防塵樹脂ボックス

防水・防塵アルミ/ステンレスボックス

端子ボックス/防水コネクタ/ケーブルグランド

アルミサッシケース

アルミフレーム/ヒートシンクケース

メタルケース

Raspberry Piケース

フリーサイズケース/フリーサイズパネル

ラックケース/サブラック

棚板/ラックパネル

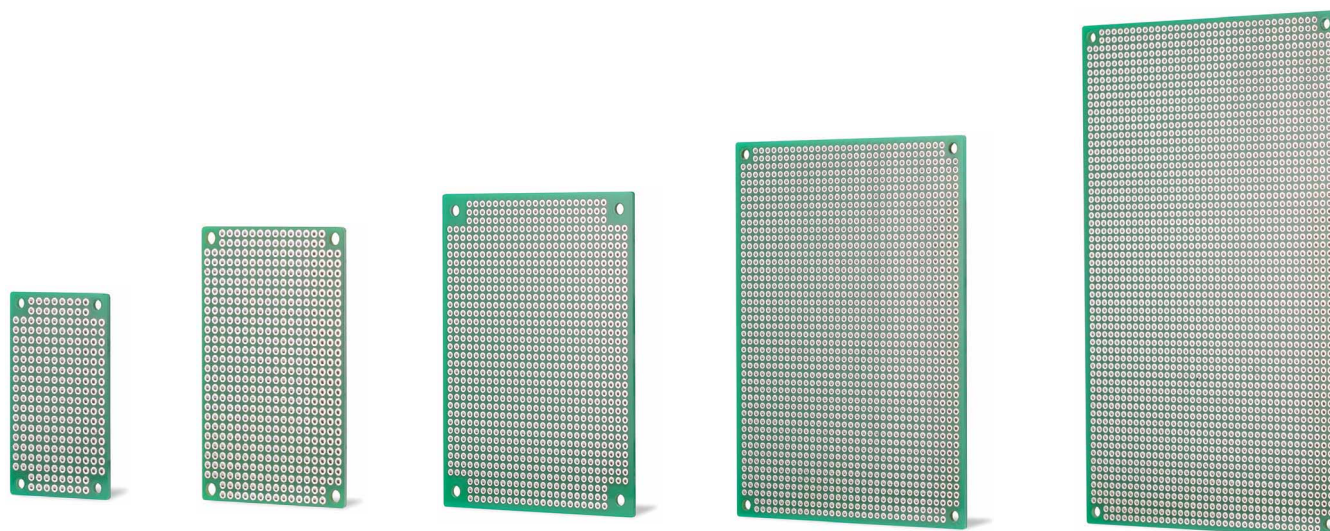
電池ホルダー/電池ボックス

アクセサリ / 機構部品

カスタム製品

技術資料 / 各種ご案内





型番目次/  
Photo  
INDEX

プラスチック  
ケース

キャリング  
ケース

防水・防塵  
樹脂ボックス

防水・防塵  
アルミ/  
ステンレス  
ボックス

端子ボックス/  
防水コネクタ/  
ケーブル  
グラウンド

アルミサッシ  
ケース

アルミ  
フレーム/  
ヒートシンク  
ケース

メタル  
ケース

Raspberry  
Piケース

フリーサイズ  
ケース/  
フリーサイズ  
パネル

ラックケース/  
サブラック

棚板/  
ラックパネル

電池ホルダー/  
電池ボックス

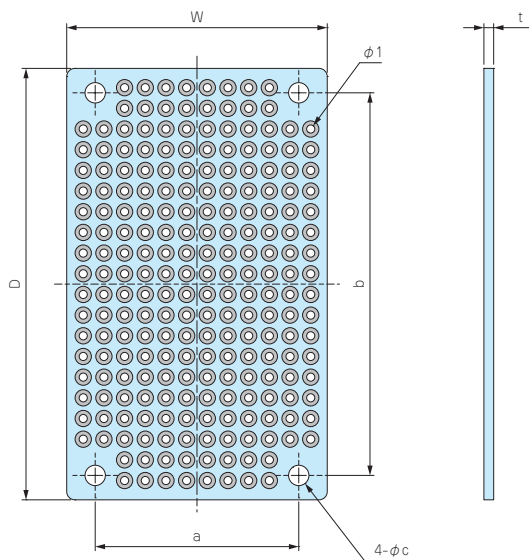
アクセサリ  
機構部品

カスタム製品

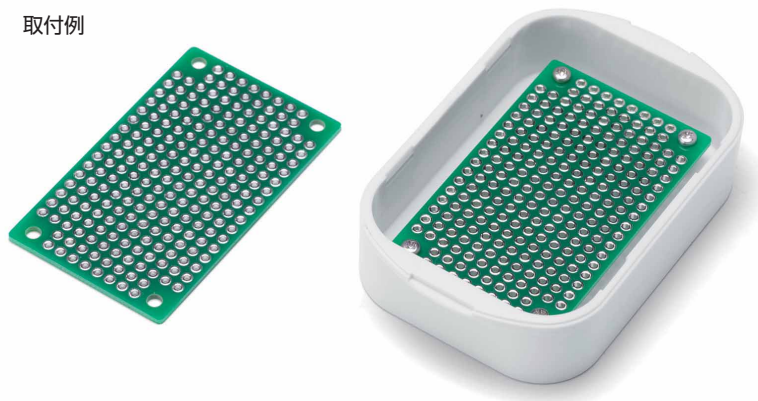
技術資料/  
各種ご案内

- 両面スルーホール、2.54mmピッチのユニバーサル基板です。強度・耐熱・絶縁性に優れたガラスエポキシ製でありながら、低価格な基板です。
- 四隅に取付穴があるので、ビスやスペーサーでそのまま固定出来ます。
- 鉛フリーはんだを使用したRoHS対応品です。
- 計5サイズからお選びいただけます。外形100×160mmはユーロ基板サイズです。
- 下記図面は代表共通図です。

各型番の詳細はホームページよりCAD図・PDF図をダウンロードしてご確認ください。



取付例



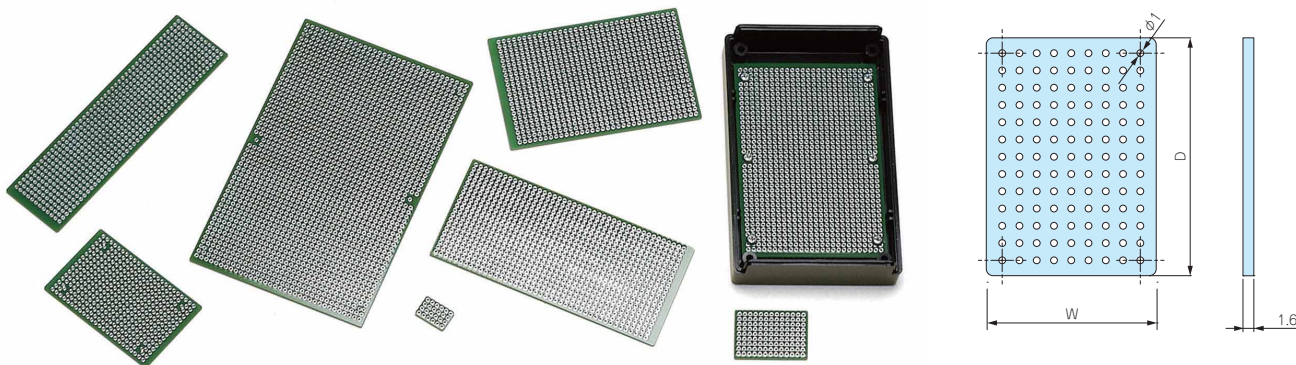
SIC5-7-□にPCB32-53を取付け

材質 / 表面処理：ガラスエポキシ (FR-4) / スルーホール 鉛フリーはんだ レジスト

型番・寸法・標準価格

型番	W	D	a	b	c	t	取付ビスサイズ	入数	標準価格 (税別)
PCB 32- 53	32	53	25	47	2.5	1.2	M2 / M2.5	1	130
PCB 47- 72	47	72	41	66	3.2	1.2	M3	1	210
PCB 72- 95	72	95	62	85	3.2	1.2	M3	1	390
PCB 90-120	90	120	82	112	3.2	1.6	M3	1	590
PCB100-160	100	160	92	152	3.2	1.6	M3	1	860





■ 材料 / 表面処理：ガラスエポキシ (FR-4) / スルーホール 鉛フリーはんだ レジスト

■ 環境対策を考慮して鉛フリーはんだを使用しております。

■ 材質はガラスエポキシ (FR-4) を使用し両面スルーホール、2.54mmピッチのユニバーサル基板です。

■ 全25サイズのユニバーサル基板です。(対応ケースについてはP1-113~114をご覧ください。)

■ TNF160-240は汎用ユニバーサル基板の為カットしてご利用下さい。

■ 右上図面は代表共通図です。

各型番の詳細はホームページよりCAD図・PDF図をダウンロードしてご確認ください。

■ お客様の指定寸法で切断・加工を承っております。

商品内容	納期
標準品	即日発送 (当社営業日 午前12:00迄)
切断品	実働2日目発送 (当社営業日)
フライス加工・穴加工品	実働5日目発送 (当社営業日)

型番・寸法・標準価格

型番	W	D	穴数	標準価格(税別)
TNF 11- 16	10.7	15.8	4×6	130
TNF 15- 25	15	25	5×9	150
TNF 25- 35	25	35	9×13	170
TNF 29- 32	29.5	32.5	11×11	180
TNF 29- 42	29.5	42.5	11×15	180
TNF 29- 44	29	44	10×15	180
TNF 34- 49	34	49	12×17	190
TNF 34- 62	34.5	62.5	13×23	250
TNF 34-124	34	124	12×47	350
TNF 39- 59	39	59	14×21	240
TNF 39- 70	39.5	70	14×25	290
TNF 43- 66	43	66	16×24	250
TNF 43- 79	43.5	79.5	16×30	320

型番	W	D	穴数	標準価格(税別)
TNF 44- 69	44	69	16×25	260
TNF 52- 89	52	89	19×33	340
TNF 53- 79	53	79	20×29	320
TNF 53-114	53	114	20×43	420
TNF 59- 94	59	94	22×35	380
TNF 63-119	63	119	24×45	490
TNF 69-101	69	101	26×38	460
TNF 89-136	89	136	34×52	740
TNF 96- 98	96	98	36×37	600
TNF122- 99	122	99	47×37	770
TNF128-136	136	128	52×50	890
TNF160-240	160	240	62×93	1,980

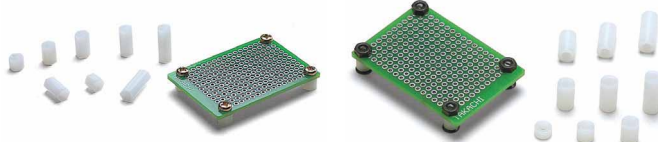
PCB・TNF オプション部品 (別売)



ナット入り貼り付けスペーサー  
ASTシリーズ  
P14-3



タッピングビス用貼付バス  
ASRシリーズ  
P14-3



六角ジュラコン®スペーサー  
DSシリーズ  
P14-6

中空ジュラコン®スペーサー  
DCシリーズ  
P14-6



タッピングスペーサー  
TPSシリーズ  
P14-5



スペーサー取付用ビスセット  
MTシリーズ  
P14-49



基板取付タッピングビス  
EMシリーズ  
P1-117



基板押さえスポンジ  
URシリーズ  
P14-7

型番目次/  
Photo  
INDEX

プラスチック  
ケース

キャリング  
ケース

防水・防塵  
樹脂ボックス

防水・防塵  
アルミ/  
ステンレス  
ボックス

端子ボックス/  
防水コネクタ/  
ケーブル  
グラッド

アルミサッシ  
ケース

アルミ  
フレーム/  
ヒートシンク  
ケース

メタル  
ケース

Raspberry  
Piケース

フリーサイズ  
ケース/  
フリーサイズ  
パネル

ラックケース/  
サブラック

板箱/  
ラックパネル

電池ホルダー/  
電池ボックス

アクセサリ  
/機構部品

カスタム製品

技術資料/  
各種ご案内

## DST SERIES

## 壁貼付固定用両面テープ



取付例

- 耐寒性・耐熱性に優れた超強力両面テープです。
- 両面テープですので任意の位置に貼り付け出来ます。
- 穴の開けられない壁にも両面テープなので簡単に貼り付け出来ます。
- 当社ケースのみでなく様々な小型筐体にご利用いただけます。
- 貼り付ける面の油分・水分・埃や汚れを除去し、しっかりと貼り付けして下さい。
- 1度貼り付けした後、再度貼り付けることは出来ません。

## 注意事項

超強力両面テープですので、貼り付ける相手側への事前確認をお願い致します。

## 被着体別接着性 (90度方向剥離力)

90度方向 剥離力 N/cm	ステンレス(SUS304BA)	24
	アルミ(A1050P)	21
	ボンデ鋼板(SECC)	30
	ABS	10
	アクリル(PMMA)	16
	ポリプロピレン	6
	ポリエチレン(HDPE)	3
	ガラス	27

## 【試験方法】

特殊処理したアルミニウム箔 (130 $\mu$ m) にて裏打ち、圧着10kgスチールローラー2往復、室温72時間養生、引張速度300mm/分。

※ 上記データは限定された条件下での評価結果であり、保証値ではありません。

※ 粘着力その他の物性は、被着体、貼り合せや養生の条件、試験方法によって異なります。

## 型番・寸法・標準価格

■ 材質/色: アクリルフォーム基材・アクリル系接着剤 / グレー

型番	W	D	対応機種	自重 (g)	入数	標準価格 (税別) / 袋
DST18-40	18	40	SIC3-5-2 SW-(T)40・60	0.7 (1枚)	5/袋	410
DST22-26	22	26	SIC3-4-2 SW-(T)40	0.5 (1枚)	5/袋	310
DST24-48	24	48	SIC3-6-2 SW-50・53・(N)(T)55・(N)65 TW/TWN4-2-5・4-2-6・4-2-8	0.8 (1枚)	5/袋	470

※標準価格は目安の販売価格となります。

