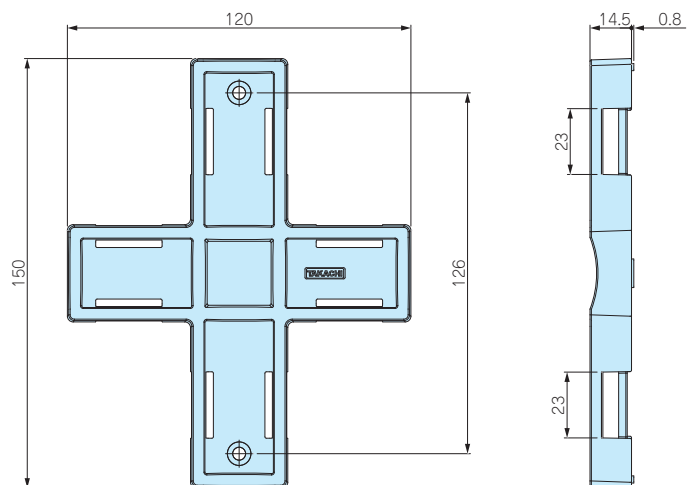


WGMB-2N

アルミ製ポールマウントブラケット

★★ NEW



- アルミダイキャスト製で強度のあるポール・電柱取付具です。
- 穴加工しないで取付可能ですので防水性を損ねません。
- WG・WGV17-25-□、WG・WGV23-25-□に使用出来ます。
- 縦・横、両方の向きにベルトを通すことが出来ます。
- 取付の際は別売の固定用ベルト、結束バンドをご利用下さい。(カタログP13～15)

■ 詳細はホームページよりCAD図・PDF図、3DCADデータをダウンロードしてご確認ください。

型番・寸法・標準価格

■ ステンレス製取付ビス付です。

型番	対応機種	材質 / 表面処理	自重 (g)	入数/袋	標準価格 (税別)
WGMB-2N	WG・WGV17-25-□ WG・WGV23-25-□	アルミダイキャスト (ADC12) / ショットブラスト	126	1 / 袋	710

※標準価格は目安の販売価格となります。

取付図



ボックス縦向き使用

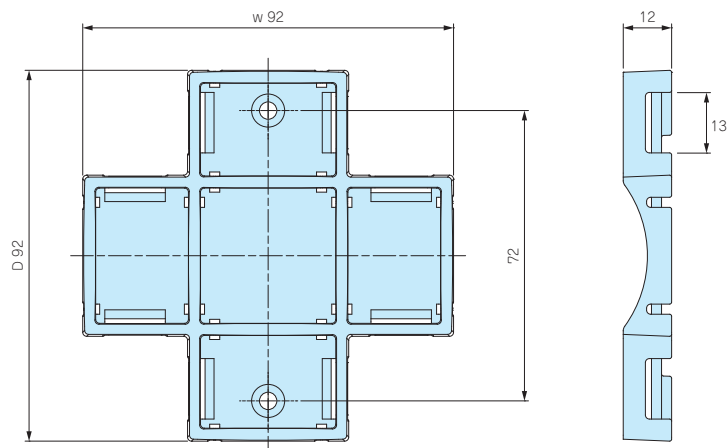


ボックス横向き使用



WPMB-M4-2G

ポールマウントブラケット



- 耐候性樹脂(ASA)製のポール・電柱取付具です。
- ボックスに穴加工をしないで取付可能ですので防水性を損ねません。
- 縦・横、両方の向きにベルトを通すことが出来ます。
- 取付の際は別売りの固定用ベルトPKBシリーズ (P15)、結束バンドSCTシリーズ (P13) をご利用下さい。
※ ネジ式ステンレスバンドSNBシリーズの取付は出来ません。

■ 詳細はホームページより[CAD図](#)・[PDF図](#)、[3DCADデータ](#)をダウンロードしてご確認ください。

色仕様

ホワイトグレー

型番・寸法・標準価格

■ ステンレス製取付ビス付です。

型番	対応機種	締付トルク (N・m)	自重 (g)	入数 / 袋	標準価格 (税別)
WPMB-M4-2G	WG・WGV15-21-6、WG・WGV15-21-9	0.45~0.5	24	1	300

■ トルク値は使用条件により異なりますので参考値としてご利用いただき、必ずトルクテストを行ってからご使用下さい。 ※標準価格は目安の販売価格となります。

取付図



ボックス縦向き使用



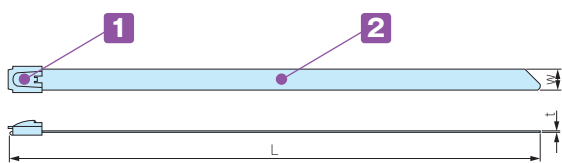
ボックス横向き使用



SCT SERIES

ステンレス結束バンド

★★ NEW



- 耐食性に優れたステンレス製 (SUS304) の結束バンドです。
 - セルフロック金具の為、取付が簡単です。(1回使い切りタイプです。)
 - ケーブルの結束、ポールや電柱へ固定する等の際にご利用いただけます。
- 簡易的な固定等にご利用下さい。
 - 固定の際は端面で怪我をしないよう手袋等を着用して下さい。

構成内容

No.	名称	個数	材質	表面処理
1	締付け金具	1	ステンレス (SUS304)	磨き処理
2	バンド	1	ステンレス (SUS304)	磨き処理

型番・寸法・標準価格

型番	W	L	t	入数	標準価格 / 袋 (税別)
SCT 4.6- 100	4.6	100	0.25	10 / 袋	260
SCT 4.6- 150	4.6	150	0.25	10 / 袋	300
SCT 4.6- 200	4.6	200	0.25	10 / 袋	310
SCT 4.6- 300	4.6	300	0.25	10 / 袋	360
SCT 4.6- 500	4.6	500	0.25	2 / 袋	160
SCT 4.6-1000	4.6	1,000	0.25	2 / 袋	220
SCT 4.6-1500	4.6	1,500	0.25	2 / 袋	300
SCT 7.9- 100	7.9	100	0.25	10 / 袋	360
SCT 7.9- 150	7.9	150	0.25	10 / 袋	400
SCT 7.9- 200	7.9	200	0.25	10 / 袋	430
SCT 7.9- 300	7.9	300	0.25	10 / 袋	520
SCT 7.9- 500	7.9	500	0.25	2 / 袋	190
SCT 7.9-1000	7.9	1,000	0.25	2 / 袋	280
SCT 7.9-1500	7.9	1,500	0.25	2 / 袋	370

※標準価格は目安の販売価格となります。

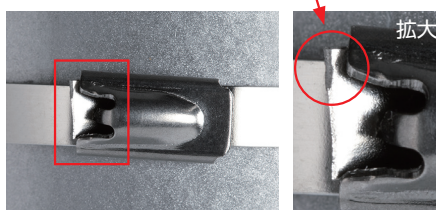
G3388

ステンレス結束バンド締付工具

★★ NEW



- ステンレス結束バンドの締付、切断をする専用工具です。
- ※カットした端面で怪我をしないよう注意して下さい。



型番・標準価格

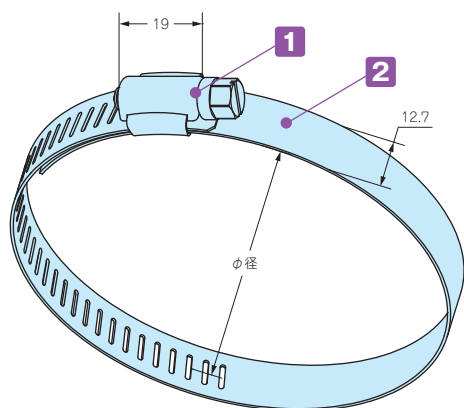
型番	標準価格 (税別)
G3388	15,800

※標準価格は目安の販売価格となります。

注意事項 締付工具はRoHS規制対象外製品です。

SNB SERIES

ネジ式ステンレスバンド



- 耐食性に優れたステンレス製 (SUS304) のバンドです。
- ネジで締め付けるので確実に取付ることが出来ます。
- 締め付け工具はボックスドライバー(ナットドライバー) のNo.8が推奨です。マイナスドライバーも使用可能です。

構成内容

No.	名称	個数	材質	表面処理
1	締め付け金具	1	ステンレス (SUS304)	磨き処理
2	バンド	1	ステンレス (SUS304)	磨き処理

型番・寸法・標準価格

型番	φ径 (mm)	W	t	締めトルク N・m	自重 (g)	入数	標準価格 / 袋 (税別)
SNB 52- 76	52 ~ 76	12.7	0.6	0.7~1.0	27.5	1 / 袋	180
SNB 72- 95	72 ~ 95	12.7	0.6	0.7~1.0	30	1 / 袋	190
SNB 91-114	91 ~ 114	12.7	0.6	0.7~1.0	34.5	1 / 袋	220
SNB105-127	105 ~ 127	12.7	0.6	0.7~1.0	37.5	1 / 袋	220
SNB117-140	117 ~ 140	12.7	0.6	0.7~1.0	39.5	1 / 袋	240
SNB130-153	130 ~ 153	12.7	0.6	0.7~1.0	41.5	1 / 袋	240
SNB142-165	142 ~ 165	12.7	0.6	0.7~1.0	43.5	1 / 袋	250
SNB155-178	155 ~ 178	12.7	0.6	0.7~1.0	46.5	1 / 袋	250
SNB168-191	168 ~ 191	12.7	0.6	0.7~1.0	49	1 / 袋	270
SNB181-204	181 ~ 204	12.7	0.6	0.7~1.0	51	1 / 袋	280
SNB194-217	194 ~ 217	12.7	0.6	0.7~1.0	52.5	1 / 袋	280
SNB207-230	207 ~ 230	12.7	0.6	0.7~1.0	57	1 / 袋	300
SNB220-243	220 ~ 243	12.7	0.6	0.7~1.0	59.5	1 / 袋	300
SNB233-256	233 ~ 256	12.7	0.6	0.7~1.0	62.5	1 / 袋	330
SNB246-269	246 ~ 269	12.7	0.6	0.7~1.0	64	1 / 袋	330
SNB259-282	259 ~ 282	12.7	0.6	0.7~1.0	67.5	1 / 袋	340
SNB272-295	272 ~ 295	12.7	0.6	0.7~1.0	70	1 / 袋	350
SNB285-308	285 ~ 308	12.7	0.6	0.7~1.0	71	1 / 袋	380

■ トルク値は使用条件により異なりますので参考値としていただき、必ずトルクテストを行ってからご使用下さい。 ※標準価格は目安の販売価格となります。



PKB-10PM、10P



PKB-10S、20S

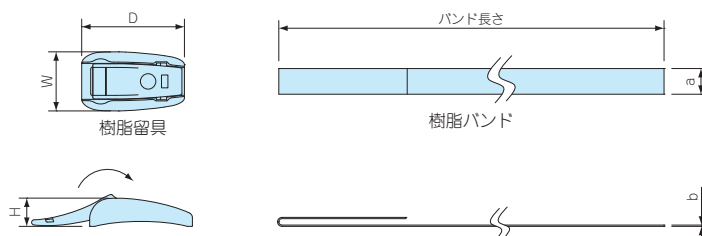
- 小型の樹脂ベルトPKB-10PMはφ25からφ60のポールに取付可能です。その他のベルトはφ60からφ400の電柱に取付可能です。
- ポール・電柱に取付ける為のベルトです。1回使い切りタイプです。
- 締付け力の強いステンレス製と、取付の簡単な樹脂製の2タイプを用意しています。

外観寸法図

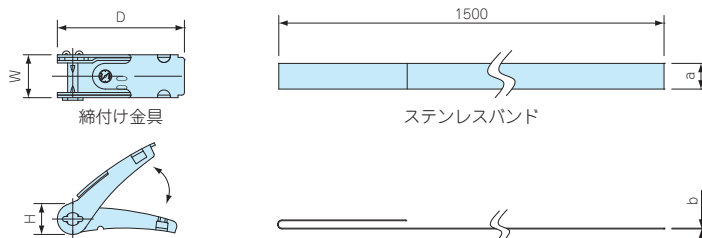
■ 下記図面は代表共通図です。

各型番の詳細はホームページよりCAD図・PDF図をダウンロードしてご確認ください。

PKB-10PM、10P



PKB-10S、20S



構成内容

名称	個数	材質	色 / 表面処理
締付け金具 / 樹脂留具	2	ステンレス SUS304 / POM樹脂	バレル研磨 / 黒色
バンド	2	ステンレス SUS430 / PET樹脂	BA仕上げ / グレー

型番・寸法・標準価格

型番	W	D	H	a	b	バンド長さ	引張り強さ (水平)	自重 (g)	入数	標準価格(税別) / 袋
PKB-10PM	23	24	11	10	0.5	500mm	0.8 kN	14	2 / 袋	730
PKB-10P	23	40	11	10	0.5	1500mm	1.3 kN	31.8	2 / 袋	810
PKB-10S	(16.5)	(49.5)	12	10	0.3	1500mm	1.4 kN	101.6	2 / 袋	710
PKB-20S	(27.4)	(49.5)	12	20	0.3	1500mm	2.9 kN	182.2	2 / 袋	1,050

※標準価格は目安の販売価格となります。

www.takachi-el.co.jp
株式会社タカチ電機工業
 〒332-0003 埼玉県川口市東領家3丁目21番16号

営業部

TEL. 048-222-5430 FAX. 048-222-5502
 Email : info@takachi-el.co.jp

カスタム品
お問い合わせ

TEL. 048-222-7640 FAX. 048-222-7652
 Email : custom@takachi-el.co.jp

- 表示している標準価格には消費税は含まれておりません。
- 本カタログからの無断転用を固く禁じます。