

# フライス加工・マシニング加工

カスタム製品

エンドミルと呼ばれる刃物を回転させながら、NCドリルにより切削しながら加工をする方法です。フライス加工を行う自動工作機械はマシニングセンタと呼ばれ、マシニング加工とも言います。



HIGH-SPEED MILLING MACHINE

型番目次/  
Photo  
INDEX

プラスチック  
ケース

キャリング  
ケース

防水・防塵  
樹脂ボックス

防水・防塵  
アルミ/  
ステンレス  
ボックス

端子ボックス/  
防水コネクタ/  
ケーブル  
グランド

アルミサッシ  
ケース

アルミ  
フレーム/  
ヒートシンク  
ケース

メタル  
ケース

Raspberry  
Piケース

フリーサイズ  
ケース/  
フリーサイズ  
パネル

ラックケース/  
サブラック

棚板/  
ラックパネル

電池ホルダー/  
電池ボックス

アクセサリ  
/機構部品

カスタム製品

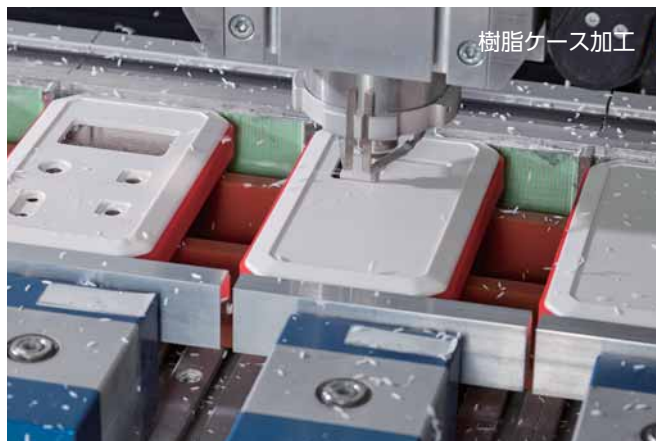
技術資料/  
各種ご案内



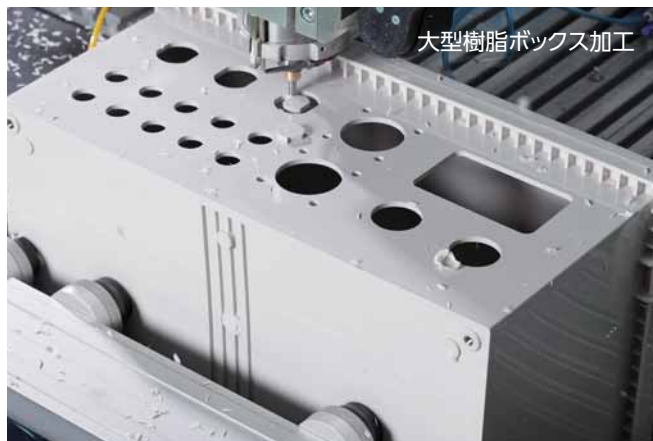
アルミ平板加工



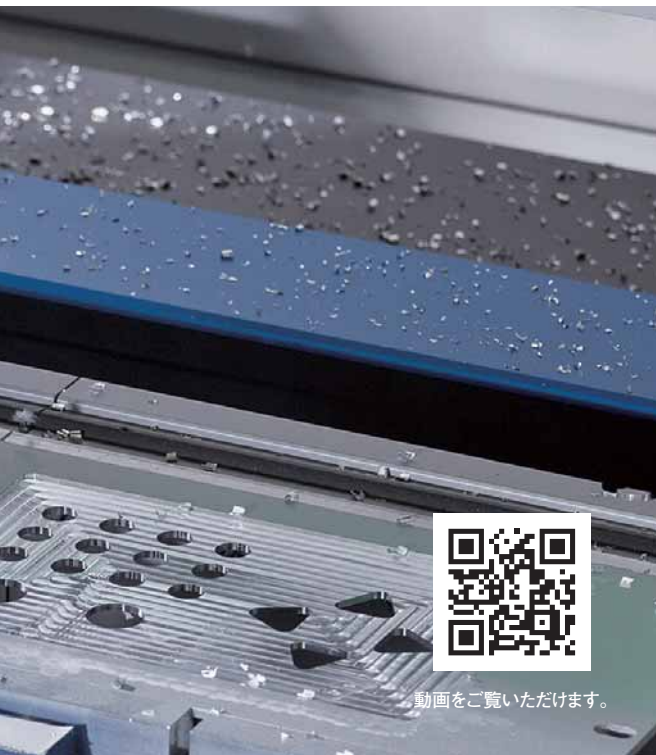
アルミ押出材加工



樹脂ケース加工

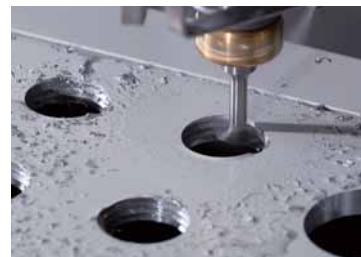


大型樹脂ボックス加工



### 特徴

- 主にアルミ押出材、アルミダイキャスト、プラスチックなどの立体物の加工に使用します。
- 金型が不要のため変形穴に対応でき、ザグリ・テーパ等自由度の高い加工が可能です。
- 通常の穴加工の他、微細な彫刻文字や螺旋形状のタップ加工も可能です。

型番目次/  
Photo  
INDEXプラスチック  
ケースキャリング  
ケース防水・防塵  
樹脂ボックス防水・防塵  
アルミ/  
ステンレス  
ボックス端子ボックス/  
防水コネクタ/  
ケーブル  
グラウンドアルミサッシ  
ケースアルミ  
フレーム/  
ヒートシンク  
ケースメタル  
ケースRaspberry  
Piケースフリーサイズ  
ケース/  
フリーサイズ  
パネルラックケース/  
サブラック棚板/  
ラックパネル電池ホルダー/  
電池ボックスアクセサリ  
/機構部品

カスタム製品

技術資料/  
各種ご案内

### フライス加工のR寸法と加工スピードについて

フライス加工穴のR寸法を小さくすると、それだけ細いエンドミルを使用する事になります。

フライス加工は、細いエンドミルほど刃先に対する負担が大きく、加工スピードを遅くしなければなりません。

特にR0.5ですと、加工スピードが極端に落ちるので加工コストが上がります。

R寸法設定の際は右記表をご参考の上、大きめのRをつけていただく事を推奨します。

R	使用エンドミルφ	加工スピード
0.5	1mm	かなり遅い
1.0	2mm	やや遅い
1.5	3mm	普通
2.0	4mm	早い
3.0	6mm	早い

#### 細いエンドミル



#### 太いエンドミル





# 15 フライス・マシニングによる加工穴の説明

カスタム製品

型番目次/  
Photo  
INDEX

プラスチック  
ケース

キャリング  
ケース

防水・防塵  
樹脂ボックス

防水・防塵  
アルミ/  
ステンレス  
ボックス

端子ボックス/  
防水コネクタ/  
ケーブル  
グランド

アルミサッシ  
ケース

アルミ  
フレーム/  
ヒートシンク  
ケース

メタル  
ケース

Raspberry  
Piケース

フリーサイズ  
ケース/  
フリーサイズ  
パネル

ラックケース/  
サブラック

棚板/  
ラックパネル

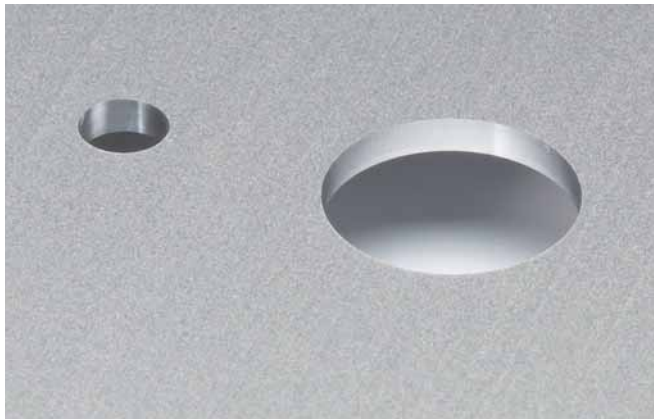
電池ホルダー/  
電池ボックス

アクセサリ  
/機構部品

カスタム製品

技術資料/  
各種ご案内

## 丸穴



最小φ1～0.1mm単位で穴径の指定が可能です。

## 角穴(コーナーR)

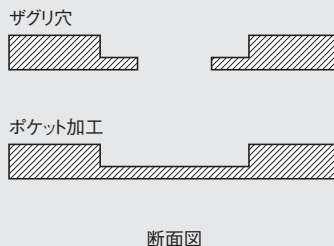


フライス加工で直角穴を依頼された場合、標準でR1に変更させていただきます。(最小R0.5～可能)

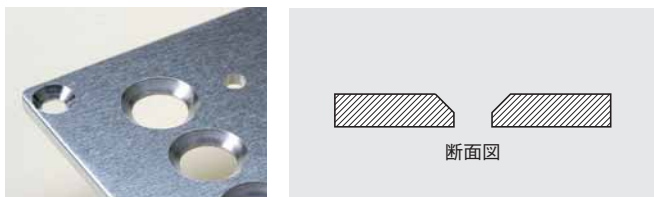
## ザグリ加工



ザグリ加工とは段差を付けた穴加工です。板厚が厚すぎてコネクタが取付られない場合や、シール・表面シート・アクリル窓を貼付ける段落ちを作りたい場合、導通を取るため、表面処理を剥離したい場合などに利用します。また、穴を貫通させない加工はポケット加工とも呼ばれます。

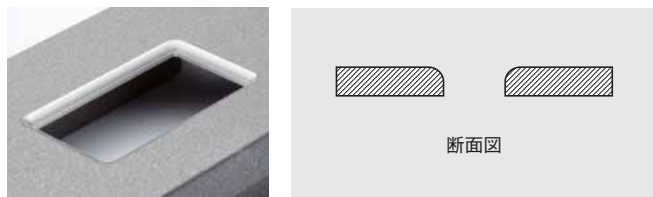


## テーパ加工



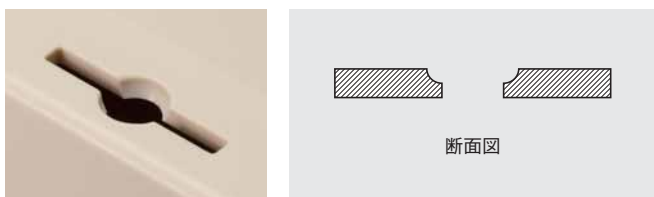
勾配を付ける加工です。

## 穴エッジ部R加工



穴断面エッジ部にRをつける加工です。

## ボールエンドミル加工



先端が球状のエンドミルで、曲面形状の加工が可能です。

## 突起部平坦加工(ザグリ加工)



フレーム裏側等突起部分を平坦に加工可能です。

## ボス切削加工



ケースのボス高さを低くしたり、削除が可能です。

## 皿穴加工について

表面をフラットになるように加工しますので、取付けるネジサイズにより板厚が薄いと下穴が広がり裏面へ皿部の厚みが出ます。

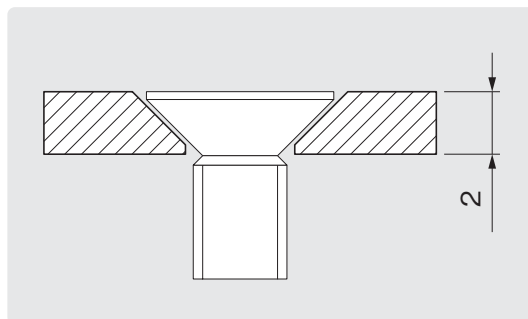
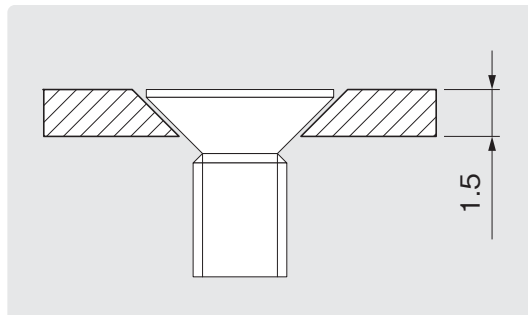
単位:mm

皿小ネジの呼び	皿部の厚み(k)	加工可板厚(t)
M2	1.2	1.2mm以上
M2.5	1.45	1.45mm以上
M2.6	1.5	1.5mm以上
M3	1.75	1.75mm以上
M3.5	2.0	2.0mm以上
M4	2.3	2.3mm以上
M4.5	2.55	2.55mm以上
M5	2.8	2.8mm以上
M6	3.4	3.4mm以上
M8	4.4	4.4mm以上

### ■皿ネジの厚みが板厚より大きい場合

取付けるネジサイズにより板厚が薄いと表面をフラットにし裏面へ皿部の厚みを出すので下穴が広がります。

### M3皿の場合



## タップ加工について

当社ではM1.7～M42、PG7～PG29までのネジタップをご用意しております。金属、プラスチック共に対応可能です。(ピッチが複数あるものはご指示下さい。)

### ●メートルネジ

サイズ	ピッチ	サイズ	ピッチ	
M1.7	0.35	M10	0.75	
M2	0.4		1	
M2.3	0.4		1.5	
M2.5	0.45	M11	0.75	
M2.6	0.45		1	
M3	0.5	M12	1.25	
	0.5		1.5	
0.7	M13		1	
M4	0.8	M15	1	
M5		M16	1.5	
M6	1	M18	1	
M7	0.5		M20	1.5
	0.5		M25	1.5
M8	0.5	M32	1.5	
	0.75		M40	1.5
	1			M42
1.25				
M9	0.5			
	0.75			

### ●PGネジ

サイズ	ピッチ
PG7	1.27
PG9	1.41
PG11	
PG13.5	
PG16	1.588
PG21	
PG29	

タカチではマシニングセンタにより螺旋状のタップ加工が可能です。肉厚な製品や大きいサイズのタップも問題ありません。

AGシリーズ、AGSPシリーズを射出成型品等のテーパ部に取り付ける場合は、オプション品のゴムパッキンAGPシリーズをご利用下さい。



※ADシリーズはM2以下のタップは対応不可になります。

※ピッチ0.5以下はネジ山が潰れやすいので強い締付けは避けて下さい。

型番目次/  
Photo  
INDEX

プラスチック  
ケース

キャリング  
ケース

防水・防塵  
樹脂ボックス

防水・防塵  
アルミ/  
ステンレス  
ボックス

端子ボックス/  
防水コネクタ/  
ケーブル  
グラント

アルミサッシ  
ケース

アルミ  
フレーム/  
ヒートシンク  
ケース

メタル  
ケース

Raspberry  
Piケース

フリーサイズ  
ケース/  
フリーサイズ  
パネル

ラックケース/  
サブラック

棚板/  
ラックパネル

電池ホルダー/  
電池ボックス

アクセサリ  
/機構部品

カスタム製品

技術資料/  
各種ご案内

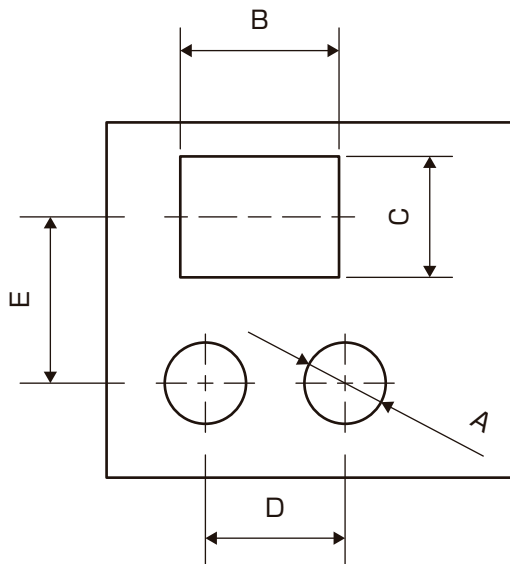
# 15 当社基準寸法公差

当社の標準加工精度です

## 穴寸法・穴ピッチ

### 穴寸法 (ABC) に対する許容差

基準寸法	公差
0.5以上3以下	±0.2
3を超え6以下	±0.2
6を超え30以下	±0.2
30を超え120以下	±0.3
120を超え400以下	±0.5
400を超え1000以下	±0.8



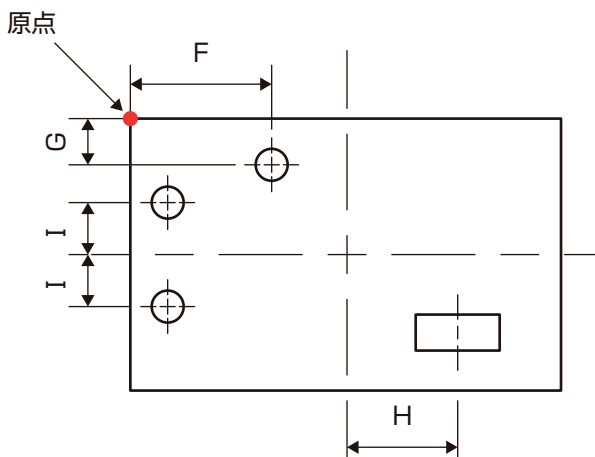
### 穴ピッチ (DE) に対する許容差

基準寸法	公差
0.5以上3以下	±0.2
3を超え6以下	±0.2
6を超え30以下	±0.2
30を超え120以下	±0.4
120を超え400以下	±0.6
400を超え1000以下	±0.8

## 平板 (原点からの穴位置FGに対する許容差・センター振分けからのHIに対する許容差)

### タレパン・レーザー (F・G・H・I)

基準寸法	公差
0.5以上3以下	±0.2
3を超え6以下	±0.2
6を超え30以下	±0.2
30を超え400以下	±0.5
400を超え1000以下	±0.6



### フライス (F・G)

基準寸法	公差
0.5以上3以下	±0.3
3を超え6以下	±0.3
6を超え30以下	±0.4
30を超え120以下	±0.6
120を超え400以下	±0.8
400を超え1000以下	±1.0

### フライス (H・I)

基準寸法	公差
0.5以上3以下	±0.5
3を超え6以下	±0.5
6を超え30以下	±0.6
30を超え120以下	±0.8
120を超え400以下	±1.0
400を超え1000以下	±1.2

カスタム製品

型番目次/  
Photo  
INDEX

プラスチック  
ケース

キャリング  
ケース

防水・防塵  
樹脂ボックス

防水・防塵  
アルミ/  
ステンレス  
ボックス

端子ボックス/  
防水コネクタ/  
ケーブル  
グランド

アルミサッシ  
ケース

アルミ  
フレーム/  
ヒートシンク  
ケース

メタル  
ケース

Raspberry  
Piケース

フリーサイズ  
ケース/  
フリーサイズ  
パネル

ラックケース/  
サブラック

棚板/  
ラックパネル

電池ホルダー/  
電池ボックス

アクセサリ  
/機構部品

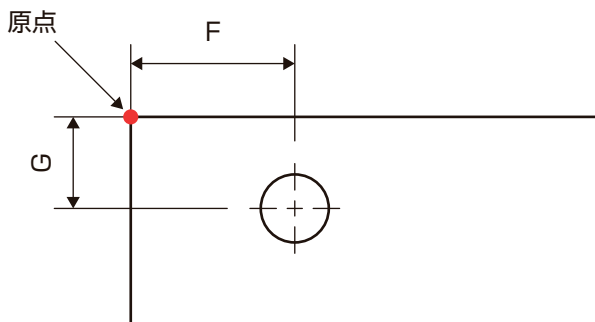
カスタム製品

技術資料/  
各種ご案内

原点からの穴位置 F G に対する許容差

アルミ押出材

基準寸法	公差
0.5以上3以下	±0.5
3を超え6以下	±0.5
6を超え30以下	±0.6
30を超え120以下	±0.8
120を超え400以下	±1.0
400を超え1000以下	±1.2



アルミダイキャスト

基準寸法	公差
0.5以上3以下	±1.3
3を超え6以下	±1.3
6を超え30以下	±1.4
30を超え120以下	±1.6
120を超え400以下	±1.8
400を超え1000以下	±2.0

プラスチック

基準寸法	公差
0.5以上3以下	±0.5
3を超え6以下	±0.5
6を超え30以下	±0.6
30を超え120以下	±0.8
120を超え400以下	±1.0
400を超え1000以下	±1.2

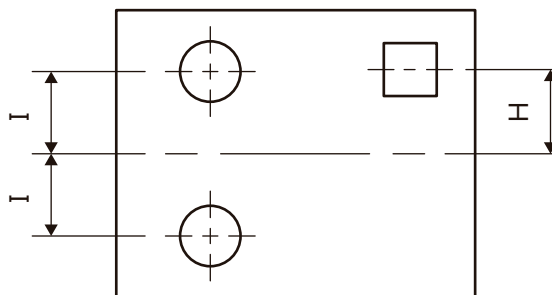
プラスチック (BC□□シリーズ)

基準寸法	公差
0.5以上3以下	±1.1
3を超え6以下	±1.1
6を超え30以下	±1.2
30を超え120以下	±1.4
120を超え400以下	±1.6
400を超え1000以下	±1.8

センター振分けからの H I に対する許容差

アルミ押出材

基準寸法	公差
0.5以上3以下	±0.8
3を超え6以下	±0.8
6を超え30以下	±0.9
30を超え120以下	±1.1
120を超え400以下	±1.3
400を超え1000以下	±1.5



アルミダイキャスト

基準寸法	公差
0.5以上3以下	±2.4
3を超え6以下	±2.4
6を超え30以下	±2.5
30を超え120以下	±2.7
120を超え400以下	±2.9
400を超え1000以下	±3.1

プラスチック

基準寸法	公差
0.5以上3以下	±0.9
3を超え6以下	±0.9
6を超え30以下	±1.0
30を超え120以下	±1.2
120を超え400以下	±1.4
400を超え1000以下	±1.6

プラスチック (BC□□シリーズ)

基準寸法	公差
0.5以上3以下	±2.1
3を超え6以下	±2.1
6を超え30以下	±2.2
30を超え120以下	±2.3
120を超え400以下	±2.5
400を超え1000以下	±2.8

型番目次/  
Photo  
INDEX

プラスチック  
ケース

キャリング  
ケース

防水・防塵  
樹脂ボックス

防水・防塵  
アルミ/  
ステンレス  
ボックス

端子ボックス/  
防水コネクタ/  
ケーブル  
グラウンド

アルミサッシ  
ケース

アルミ  
フレーム/  
ヒートシンク  
ケース

メタル  
ケース

Raspberry  
Piケース

フリーサイズ  
ケース/  
フリーサイズ  
パネル

ラックケース/  
サブラック

棚板/  
ラックパネル

電池ホルダー/  
電池ボックス

アクセサリ  
/機構部品

カスタム製品

技術資料/  
各種ご案内

見積りについて

お引合い確認後、  
早急に回答します。

当社営業時間内 (9:00~18:00)

- 数量が増える事で単価が下がります。
- リピート注文品は通常価格から5%を割引させていただきます。(詳細 P15-8)



カスタム製品お引き合い ~発送までの流れ~

見積依頼・図面送付

★見積もりは型番、加工内容・数量を明記し、加工図面を添えてお送り下さい。図面は手書きスケッチ図でも構いません。

製作内容確認

★寸法抜けや図面不備があった場合は確認させていただきますので作業時間がかかります。ご了承下さい。

見積書・承認図面提出

承認

★お客様承認後の受注となります。

受注

追加工

追加工のみ



通常納期

実働5日目発送

スーパー納期

実働2日目発送

インクジェット印刷



通常納期

実働8日目発送

スーパー納期

実働5日目発送

塗装



通常納期

実働11日目発送

スーパー納期

実働8日目発送

シルク印刷 (新規)



通常納期

実働12日目発送

スーパー納期

実働9日目発送

シルク印刷 (リピート) は  
実働9日目発送

塗装



通常納期

実働15日目発送

スーパー納期

実働12日目発送

★受注日は、実働日に含まれません。

- 納期は基準納期です。加工内容・数量・標準品欠品状況によって納期が変わることがございます。
- お客様承認後に図面の変更があった場合、再度承認図面を提出させていただき、承認後の受注となります。
- 印刷納期は版下データを1日以内で承認いただいた場合の納期です。承認に時間がかかった場合は納期が変更します。

型番目次/  
Photo  
INDEX

プラスチック  
ケース

キャリング  
ケース

防水・防塵  
樹脂ボックス

防水・防塵  
アルミ/  
ステンレス  
ボックス

端子ボックス/  
防水コネクタ/  
ケーブル  
グランド

アルミサッシ  
ケース

アルミ  
フレーム/  
ヒートシンク  
ケース

メタル  
ケース

Raspberry  
Piケース

フリーサイズ  
ケース/  
フリーサイズ  
パネル

ラックケース/  
サブラック

棚板/  
ラックパネル

電池ホルダー/  
電池ボックス

アクセサリ  
/機構部品

カスタム製品

技術資料/  
各種ご案内

受注日について



まで

午後2:00までのご注文を当日受注扱いとさせていただきます。



以降

午後2:00以降のご注文は翌営業日を受注日とさせていただきます。



受注日は実働日に含まれません。

※ご注文書と図面ご承認印受領=受注日となります

発送日について 受注日を除いた翌稼働日を実働1日目と数えた実働日数での発送です。

実働2日目発送 **追加工** スーパー納期

	木	金	土	日	月	火	水	木	金	土	日	月	火
木曜日午後2:00までご注文分	受注日	実働1日目	休	休	発送日					休	休		
木曜日午後2:00以降ご注文分		受注日	休	休	実働1日目	発送日				休	休		

実働5日目発送

	木	金	土	日	月	火	水	木	金	土	日	月	火
木曜日午後2:00までご注文分	受注日	実働1日目	休	休	実働2日目	実働3日目	実働4日目	発送日		休	休		
木曜日午後2:00以降ご注文分		受注日	休	休	実働1日目	実働2日目	実働3日目	実働4日目	発送日	休	休		

**スーパー納期** とは? **⚠ 緊急時に短納期でお届けします**

- 通常納期よりも更にお急ぎの場合、追加工のみ通常実働5日目発送 → 実働2日目発送
- 基準納期：左記をご確認下さい。
- 料 金：通常追加工費 × 1.75倍

[価格イメージ]

通常納期 = 製品代 + 通常追加工費

スーパー納期 = 製品代 + 通常追加工費 × 1.75

**注意事項**

- 標準品が欠品している場合はスーパー納期をお受けすることができず、別途納期をいただくことがございますのでご了承下さい。
- 数量、加工内容によっては基準納期が変動する場合がございますのでご了承下さい。
- スーパー納期は穴加工に限ります。表面処理などの納期はご対応致しかねます。

お問い合わせ

◎カスタム製品の見積・ご質問・ご相談は下記までご連絡下さい。

営業部

TEL. 048-222-7640 FAX. 048-222-7652  
E-mail: custom@takachi-el.co.jp

型番目次/  
Photo  
INDEX

プラスチック  
ケース

キャリング  
ケース

防水・防塵  
樹脂ボックス

防水・防塵  
アルミ/  
ステンレス  
ボックス

端子ボックス/  
防水コネクタ/  
ケーブル  
グラント

アルミサッシ  
ケース

アルミ  
フレーム/  
ヒートシンク  
ケース

メタル  
ケース

Raspberry  
Piケース

フリーサイズ  
ケース/  
フリーサイズ  
パネル

ラックケース/  
サブラック

棚板/  
ラックパネル

電池ホルダー/  
電池ボックス

アクセサリ  
/機構部品

カスタム製品

技術資料/  
各種ご案内



## 加工承認図サービス

## ■当社とお客様との認識違いを防ぎます

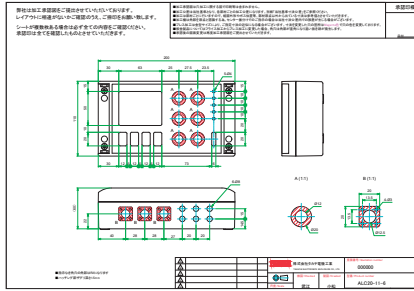
全ての穴加工品に対してお見積りご回答時に承認図（製作図面）をご提出させていただいております。当社とお客様との認識違いによる製作・加工やご注文受領後の図面確認などによる納期遅延を防ぎます。

## ■注意事項

- お見積書と一緒にご提示致しますので、加工内容に間違いが無いかご確認のうえご捺印をお願い致します。
- ご捺印後、注文書と一緒にご返信下さい。注文書のみでの受注はご対応出来ません。予めご了承下さい。
- リピート品については承認図のご提出はございません。
- 受注後に変更があった場合は再度承認図をご提出させていただきます。

## ■カスタム品ご依頼～完成までの流れ

## お客様図面 / スケッチ図



## 1 お客様図面送付

図面形式はDXF、DWGのCADデータが推奨ですが、寸法が正確に分かれればスケッチ図でも可能です。

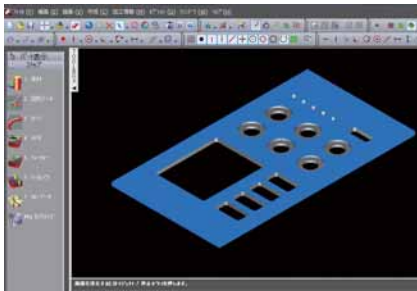
## 2 承認図面送付

承認図と一緒にお見積書をご送付致します。

## 3 お客様承認

寸法・仕様にお間違いないかご確認いただき、ご捺印をした承認図をご送付下さい。

## 4 加工穴割付・プログラム作業



## 5 CAD/CAM対応工作機械にて加工



## 6 製品完成



## ●お引合い日程

1日目	2～3日目	3日目以降
お見積りのご依頼	お見積書と承認図面のご提出	ご注文書とご承認をもって受注と致します

※図面内容に不備が発見された場合は確認のため変動する事がございます

## CAD図面データダウンロードについて

## ■製品図面を描く手間が省けます

当社Webサイトから製品のCAD図面データ (DXF,DWG) をダウンロードいただけます。  
設計や加工図面・仕様書の作成等にお役立て下さい。

## CADデータの入手方法

ホームページの“製品情報”から容易にダウンロードいただけます。



型番・寸法・標準価格

型番	寸法	標準価格	在庫	お問い合わせ
WH45-25M-1	76 20 120 88 8 80.0	¥10,000	在庫あり	お問い合わせ
WH45-25M-2	76 20 120 88 8 80.0	¥10,000	在庫あり	お問い合わせ
WH45-25M-3	76 20 120 88 8 80.0	¥10,000	在庫あり	お問い合わせ
WH45-25M-4	76 20 120 88 8 80.0	¥10,000	在庫あり	お問い合わせ
WH45-25M-5	76 20 120 88 8 80.0	¥10,000	在庫あり	お問い合わせ
WH45-25M-6	76 20 120 88 8 80.0	¥10,000	在庫あり	お問い合わせ
WH45-25M-7	76 20 120 88 8 80.0	¥10,000	在庫あり	お問い合わせ
WH45-25M-8	76 20 120 88 8 80.0	¥10,000	在庫あり	お問い合わせ
WH45-25M-9	76 20 120 88 8 80.0	¥10,000	在庫あり	お問い合わせ
WH45-25M-10	76 20 120 88 8 80.0	¥10,000	在庫あり	お問い合わせ
WH45-25M-11	76 20 120 88 8 80.0	¥10,000	在庫あり	お問い合わせ
WH45-25M-12	76 20 120 88 8 80.0	¥10,000	在庫あり	お問い合わせ
WH45-25M-13	76 20 120 88 8 80.0	¥10,000	在庫あり	お問い合わせ
WH45-25M-14	76 20 120 88 8 80.0	¥10,000	在庫あり	お問い合わせ
WH45-25M-15	76 20 120 88 8 80.0	¥10,000	在庫あり	お問い合わせ
WH45-25M-16	76 20 120 88 8 80.0	¥10,000	在庫あり	お問い合わせ
WH45-25M-17	76 20 120 88 8 80.0	¥10,000	在庫あり	お問い合わせ
WH45-25M-18	76 20 120 88 8 80.0	¥10,000	在庫あり	お問い合わせ
WH45-25M-19	76 20 120 88 8 80.0	¥10,000	在庫あり	お問い合わせ
WH45-25M-20	76 20 120 88 8 80.0	¥10,000	在庫あり	お問い合わせ
WH45-25M-21	76 20 120 88 8 80.0	¥10,000	在庫あり	お問い合わせ
WH45-25M-22	76 20 120 88 8 80.0	¥10,000	在庫あり	お問い合わせ
WH45-25M-23	76 20 120 88 8 80.0	¥10,000	在庫あり	お問い合わせ
WH45-25M-24	76 20 120 88 8 80.0	¥10,000	在庫あり	お問い合わせ
WH45-25M-25	76 20 120 88 8 80.0	¥10,000	在庫あり	お問い合わせ
WH45-25M-26	76 20 120 88 8 80.0	¥10,000	在庫あり	お問い合わせ
WH45-25M-27	76 20 120 88 8 80.0	¥10,000	在庫あり	お問い合わせ
WH45-25M-28	76 20 120 88 8 80.0	¥10,000	在庫あり	お問い合わせ
WH45-25M-29	76 20 120 88 8 80.0	¥10,000	在庫あり	お問い合わせ
WH45-25M-30	76 20 120 88 8 80.0	¥10,000	在庫あり	お問い合わせ
WH45-25M-31	76 20 120 88 8 80.0	¥10,000	在庫あり	お問い合わせ
WH45-25M-32	76 20 120 88 8 80.0	¥10,000	在庫あり	お問い合わせ
WH45-25M-33	76 20 120 88 8 80.0	¥10,000	在庫あり	お問い合わせ
WH45-25M-34	76 20 120 88 8 80.0	¥10,000	在庫あり	お問い合わせ
WH45-25M-35	76 20 120 88 8 80.0	¥10,000	在庫あり	お問い合わせ
WH45-25M-36	76 20 120 88 8 80.0	¥10,000	在庫あり	お問い合わせ
WH45-25M-37	76 20 120 88 8 80.0	¥10,000	在庫あり	お問い合わせ
WH45-25M-38	76 20 120 88 8 80.0	¥10,000	在庫あり	お問い合わせ
WH45-25M-39	76 20 120 88 8 80.0	¥10,000	在庫あり	お問い合わせ
WH45-25M-40	76 20 120 88 8 80.0	¥10,000	在庫あり	お問い合わせ
WH45-25M-41	76 20 120 88 8 80.0	¥10,000	在庫あり	お問い合わせ
WH45-25M-42	76 20 120 88 8 80.0	¥10,000	在庫あり	お問い合わせ
WH45-25M-43	76 20 120 88 8 80.0	¥10,000	在庫あり	お問い合わせ
WH45-25M-44	76 20 120 88 8 80.0	¥10,000	在庫あり	お問い合わせ
WH45-25M-45	76 20 120 88 8 80.0	¥10,000	在庫あり	お問い合わせ
WH45-25M-46	76 20 120 88 8 80.0	¥10,000	在庫あり	お問い合わせ
WH45-25M-47	76 20 120 88 8 80.0	¥10,000	在庫あり	お問い合わせ
WH45-25M-48	76 20 120 88 8 80.0	¥10,000	在庫あり	お問い合わせ
WH45-25M-49	76 20 120 88 8 80.0	¥10,000	在庫あり	お問い合わせ
WH45-25M-50	76 20 120 88 8 80.0	¥10,000	在庫あり	お問い合わせ

www.takachi-el.co.jp

## 1 ベース図面をダウンロード

## 2 お客様による加工図面作製

ダウンロードしたCADデータをもとに加工図面を作製下さい。

## 3 お見積依頼

CADデータでご依頼いただくと詳細確認等がよりスムーズになります。

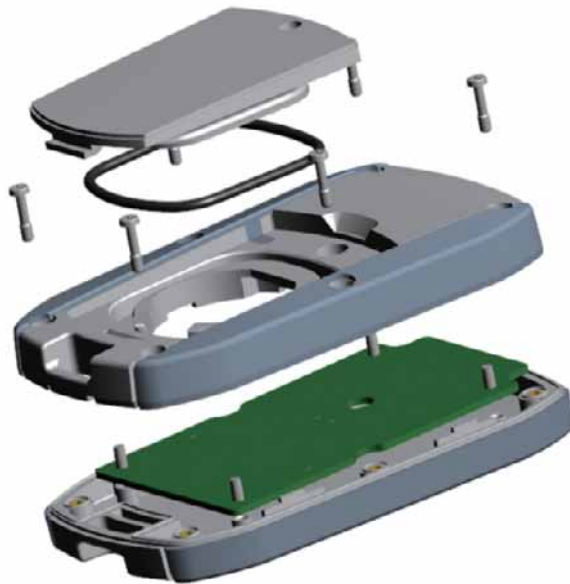
型番目次/  
Photo  
INDEXプラスチック  
ケースキャリング  
ケース防水・防塵  
樹脂ボックス防水・防塵  
アルミ/  
ステンレス  
ボックス端子ボックス/  
防水コネクタ/  
ケーブル  
グラントアルミサッシ  
ケースアルミ  
フレーム/  
ヒートシンク  
ケースメタル  
ケースRaspberry  
Piケースフリーサイズ  
ケース/  
フリーサイズ  
パネルラックケース/  
サブラック棚板/  
ラックパネル電池ホルダー/  
電池ボックスアクセサリ  
/機構部品

カスタム製品

技術資料/  
各種ご案内

# 3D

## 3DCADデータ ダウンロード



タカチ電機工業のWEBサイトで、3DCAD(STPデータ)をダウンロードいただけるようになりました。  
筐体のカスタム図面作製や基板レイアウト作成の際に、3DCADデータをご活用下さい。  
3DCADデータのダウンロードには会員登録が必要です。



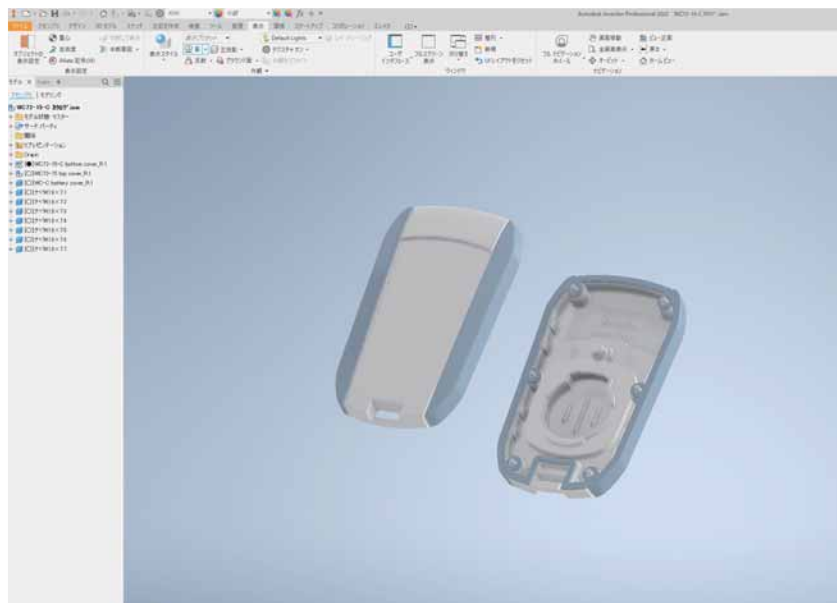
一度、会員登録をしていただければ自由にダウンロードが可能になります。

※一部、3DCADデータが無い製品がございます。ご了承下さい。

詳しい会員登録方法は  
上記動画をご覧下さい

### 型番・寸法・標準価格

型番	外寸			内寸			電池構造	自重(g)	標準価格(税別)	PDF図	3D PDF	DXF図	DWG図	3D CAD
	W	H	D	W	H	D								
WC72-15-C-□□	43	15.5	72	23.8	4.9	17.6	CR2032	22	760	PDF	3D PDF	DXF	DWG	STP
WC72-15-N-□□	43	15.5	72	23	5.6	56.8	無	18.5	580	PDF	3D PDF	DXF	DWG	STP
WC72-21-C-□□	43	21.5	72	23	9.8	17	CR2032	25.5	800	PDF	3D PDF	DXF	DWG	STP
WC72-21-N-□□	43	21.5	72	22.4	11.5	55.8	無	22	650	PDF	3D PDF	DXF	DWG	STP
WC90-15-C-□□	44.2	15.7	90	25	5.2	35.5	CR2032	26.5	780	PDF	3D PDF	DXF	DWG	STP
WC90-15-N-□□	44.2	15.7	90	24.4	5.5	74.7	無	23	610	PDF	3D PDF	DXF	DWG	STP
WC90-21-N-□□	44.2	21.7	90	23.8	11.4	73.8	無	27	660	PDF	3D PDF	DXF	DWG	STP
WC105-28-N-□□	50.5	28.2	105	31.4	20	77.3	無	47	920	PDF	3D PDF	DXF	DWG	STP
WC105-28-F2-□□	50.5	28.2	105	39.5	13.3	19.6	単4×2	58.5	1220	PDF	3D PDF	DXF	DWG	STP



※会員登録後、再度STPボタンをクリックいただくと3DCAD(stp) データをダウンロードいただけます。

型番目次/  
Photo  
INDEX

プラスチック  
ケース

キャリング  
ケース

防水・防塵  
樹脂ボックス

防水・防塵  
アルミ/  
ステンレス  
ボックス

端子ボックス/  
防水コネクタ/  
ケーブル  
グランド

アルミサッシ  
ケース

アルミ  
フレーム/  
ヒートシンク  
ケース

メタル  
ケース

Raspberry  
Piケース

フリーサイズ  
ケース/  
フリーサイズ  
パネル

ラックケース/  
サブラック

棚板/  
ラックパネル

電池ホルダー/  
電池ボックス

アクセサリ  
/機構部品

カスタム製品

技術資料/  
各種ご案内

## 3DCADデータでのお見積りについて

3DCADデータでカスタム品をご依頼する場合は、stpデータで送付をお願い致します。

3DCADデータでお見積り依頼をいただいた場合、2Dの承認図を当社で作製致します。  
承認図で加工内容に間違いがないかご確認のうえご捺印後、注文書と一緒にご返信下さい。



## リピート割引サービス

### ■リピート品をご注文で5%割引

リピート品をご注文いただきましたお客様にはご提示価格から**5%を割引**させていただきます。  
確認のため登録No.または最終ご注文日でご指示下さい。

#### 注意事項

- 加工内容に変更がある場合は対象外になります。
- リピート品で数量変更がある場合は再度お見積りさせていただき、ご提示価格から5%を割引致します。
- 最終ご注文日から1年以上経過した場合は対象外になります。