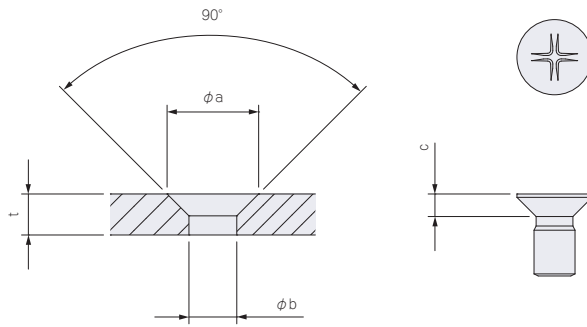


皿穴加工の寸法

■ 皿穴加工の寸法値 (参考)



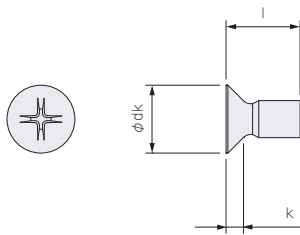
単位 : mm

ねじの呼び径	皿穴径		通し穴径 ϕb	最小板厚 t	皿の厚み c 基準寸法
	ϕa	最大値			
M2	4.4	4.8	2.4	1.2 mm以上	1.2
M2.6	5.6	6.0	3.0	1.5 mm以上	1.5
M3	6.3	6.9	3.5	1.75mm以上	1.75
M3.5	7.5	7.9	4.0	2.0 mm以上	2.0
M4	8.6	9.0	4.5	2.3 mm以上	2.3
M5	10.6	11.1	5.5	2.8 mm以上	2.8
M6	12.8	13.3	6.6	3.4 mm以上	3.4

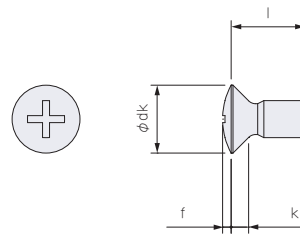
■ 皿ビスの皿厚みが板厚を超える場合はビスが取付出来ない為、取付ける相手側に面取り加工をする等が必要になる。

皿、丸皿ビス(小頭)の寸法

皿小ねじ



丸皿小ねじ



単位 : mm

ねじの呼び径	皿小ねじ					丸皿小ねじ					
	ϕdk		k皿の厚み		長さ	ϕdk		f	k皿の厚み		長さ
	基準寸法	許容差	基準寸法	許容差	許容差	基準寸法	許容差	約	基準寸法	許容差	許容差
M2	4	0	1.2	0	0	4	0	0.4	1.2	0	0
M2.5	5	-0.4	1.45	-0.2	-0.4	5	-0.4	0.55	1.45	-0.2	-0.4
M3	6	0	1.75	0	0	6	0	0.7	1.75	0	0
M3.5	7	-0.5	2	-0.3	-0.6	7	-0.5	0.8	2	0	-0.6
M4	8	0	2.3	0	0	8	0	0.9	2.3	-0.3	0
M5	10	0, -0.6	2.8	0	0, -0.8	10	0, -0.6	1.2	2.8	0	0, -0.8

型番目次 / Photo INDEX

プラスチックケース

キャリングケース

防水・防塵樹脂ボックス

防水・防塵アルミニウムステンレスボックス

端子ボックス / 防水コネクタ / ケーブルグランド

アルミフレーム / ヒートシンクケース

アルミサッシケース

メタルケース

フリーサイズケース / フリーサイズパネル

ラックケース / サブラック

棚板 / ラックパネル

電池ボックス / ホルダー

アクセサリ / シールド / 熱対策部品

機構材

カスタム製品

技術資料 / 各種ご案内